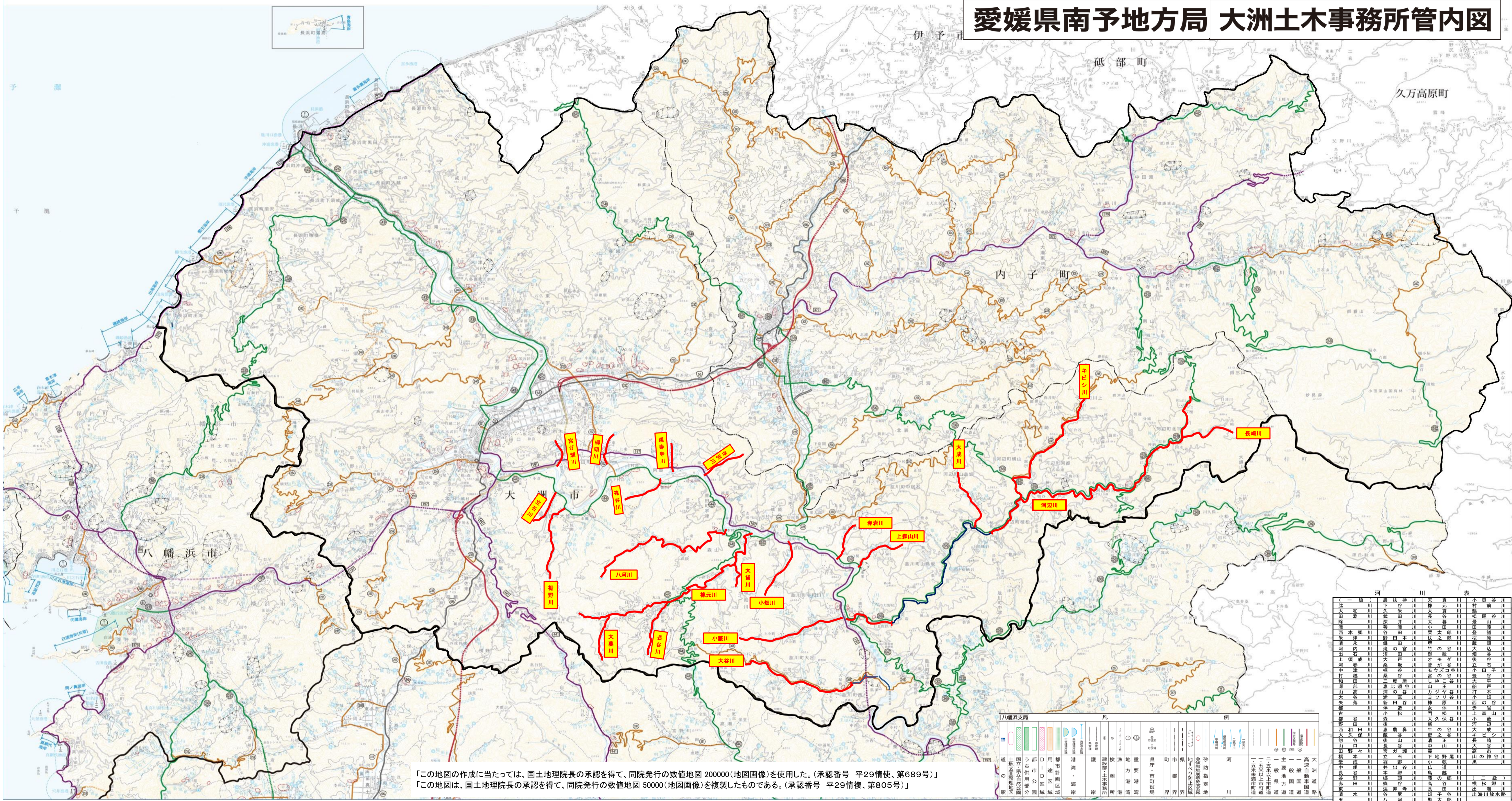


愛媛県南予地方局 大洲土木事務所管内図



「この地図の作成に当たっては、国土地理院長の承認を得て、同院発行の数値地図 200000(地図画像)を使用した。(承認番号 平29情使、第689号)」
 「この地図は、国土地理院長の承認を得て、同院発行の数値地図 50000(地図画像)を複製したものである。(承認番号 平29情複、第805号)」

河川名	河川種別	河川番号	河川長	流域面積	平均流量
一級川	第一級河川	1	10.0	1000	100
二級川	第二級河川	2	5.0	500	50
三級川	第三級河川	3	2.0	200	20
四級川	第四級河川	4	1.0	100	10
五級川	第五級河川	5	0.5	50	5
六級川	第六級河川	6	0.2	20	2
七級川	第七級河川	7	0.1	10	1
八級川	第八級河川	8	0.05	5	0.5
九級川	第九級河川	9	0.02	2	0.2
十級川	第十級河川	10	0.01	1	0.1

記号	説明
—	第一級河川
—	第二級河川
—	第三級河川
—	第四級河川
—	第五級河川
—	第六級河川
—	第七級河川
—	第八級河川
—	第九級河川
—	第十級河川
—	第一級河川(支線)
—	第二級河川(支線)
—	第三級河川(支線)
—	第四級河川(支線)
—	第五級河川(支線)
—	第六級河川(支線)
—	第七級河川(支線)
—	第八級河川(支線)
—	第九級河川(支線)
—	第十級河川(支線)
—	第一級河川(支線)
—	第二級河川(支線)
—	第三級河川(支線)
—	第四級河川(支線)
—	第五級河川(支線)
—	第六級河川(支線)
—	第七級河川(支線)
—	第八級河川(支線)
—	第九級河川(支線)
—	第十級河川(支線)