

登記年月日：平成27年3月20日

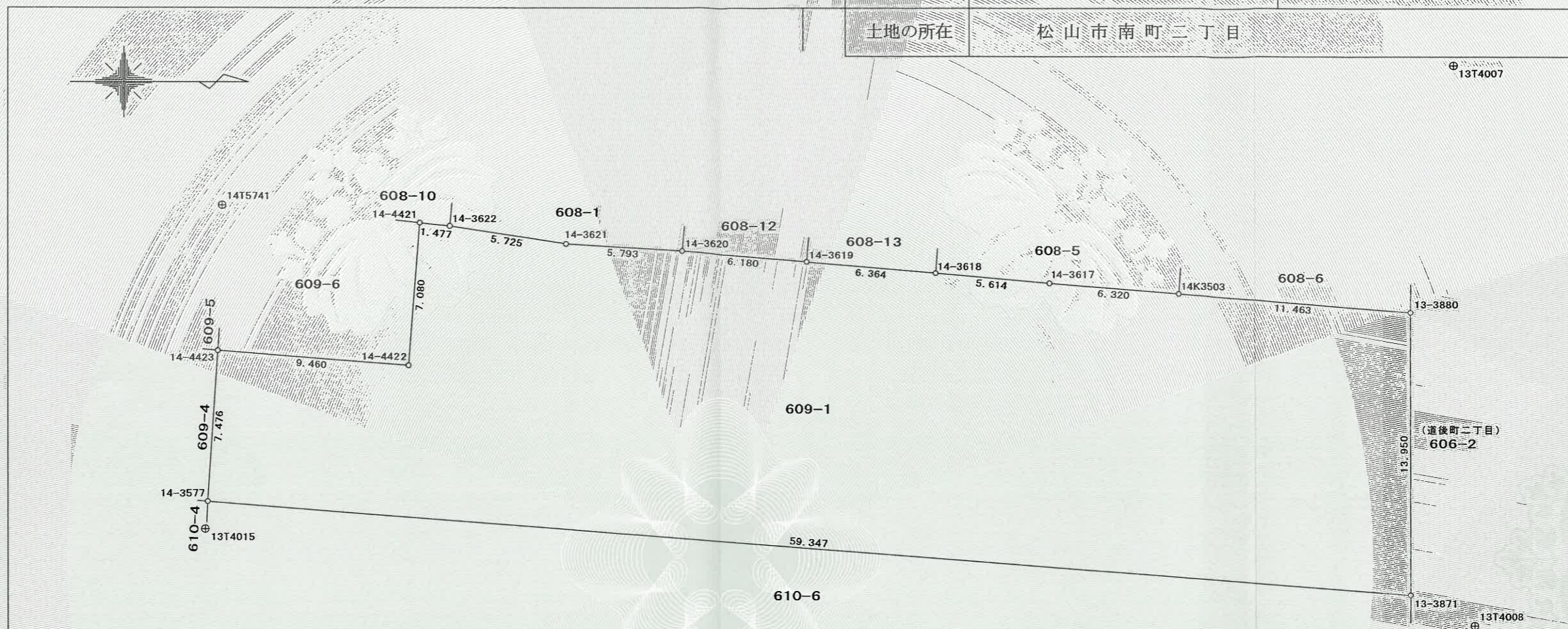
令和5年11月10日
 松山地方方法務局
 これは図面に記録されている内容を証明した書面である。

登記官

紅谷泰子



地番	609-1	地積測量図
土地の所在	松山市南町三丁目	



座標求積表

(座標系：世界測地系)

地番	609-1	No.	標識	X	Y	辺長
		14-3577	土中ピン	94141.775	-66681.192	7.476
		14-4423	既設会標	94142.285	-66688.651	9.460
		14-4422	既設会標	94151.717	-66687.917	7.080
		14-4421	既設会標	94152.270	-66694.976	1.477
		14-3622	既設会標	94153.739	-66694.821	5.725
		14-3621	法務局境界標	94159.396	-66693.937	5.793
		14-3620	既設会標	94165.179	-66693.593	6.180
		14-3619	既設会標	94171.336	-66693.060	6.364
		14-3618	既設会標	94177.677	-66692.510	5.614
		14-3617	既設会標	94183.269	-66692.010	6.320
		14K3503	既設会標	94189.569	-66691.501	11.463
		13-3880	既設土中ピン	94200.995	-66690.578	13.950
		13-3871	既設金属標	94200.947	-66676.628	59.347
倍面積	-1532.011681	面積	766.0058405			
坪数	231.71	坪地積	766.00	m ²		

公式 $A=1/2 \sum (X_2-Y_1) - (Y_2-X_1)$

基準点座標リスト

点名	種類	X	Y	H
13T4007	4級基準点	94203.159	-66702.755	34.784
13T4008	4級基準点	94204.067	-66675.125	35.007
13T4015	4級基準点	94141.671	-66679.842	34.693
14T5741	補助基準点	94142.533	-66695.832	34.535

測量年月日	平成27年1月10日
座標系	IV系

作業機関	松山市南江戸一丁目4番14号 公益社団法人 愛媛県公共嘱託登記土地家屋調査士協会 代表理事 池川晋一郎 (平成27年2月20日作成)	計画機関	松山地方方法務局 (法第14条地図作成作業)	縮尺	1/250
------	---	------	---------------------------	----	-------

公用

登記年月日：平成27年3月20日

これは図面に記録されている内容を証明した書面である。
令和5年11月10日
松山地方法務局

登記官

紅谷泰子



公用

請求番号：25-2

地番	609-4	地積測量図
土地の所在	松山市南町三丁目	

座標求積表

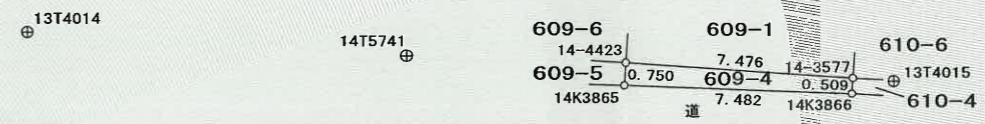
(座標系：世界測地系)

地番	609-4			
No.	標識	X	Y	辺長
14-3577	土中ピン	94141.775	-66681.192	0.509
14K3866		94141.267	-66681.231	7.482
14K3865		94141.537	-66688.709	0.750
14-4423	既設会標	94142.285	-66688.651	7.476
倍面積	-9.418266		面積	4.7091330
坪数	1.42	坪	地積	4.70 m ²

公式 $A=1/2\sum(X_2-X_1)(Y_2-Y_1)$

基準点座標リスト				
点名	種類	X	Y	H
13T4014	4級基準点	94143.303	-66708.232	34.434
13T4015	4級基準点	94141.671	-66679.842	34.693
14T5741	補助基準点	94142.533	-66695.832	34.535

測量年月日	平成27年1月10日
座標系	IV系



作業機関	松山市南江戸一丁目4番14号 公益社団法人 愛媛県公共嘱託登記土地家屋調査士協会 代表理事 池川晋一郎 (平成27年2月20日作成)	計画機関	松山地方法務局 (法第14条地図作成作業)	縮尺	1/250
------	---	------	--------------------------	----	-------

登記年月日：平成27年3月20日

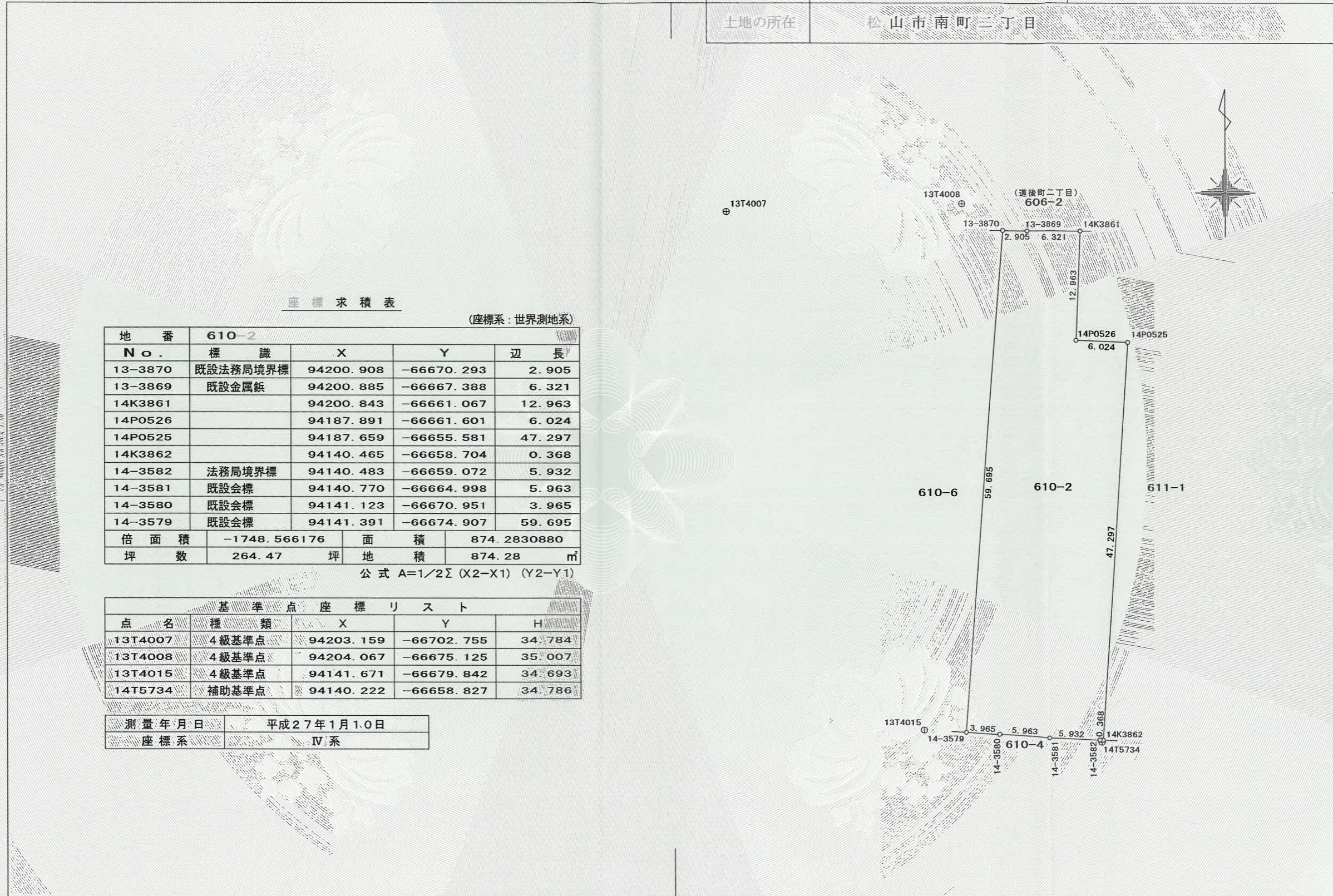
これは図面に記録されている内容を証明した書面である。
令和5年11月10日 松山地方法務局

登記官

紅谷泰子



地番	610-2	地積測量図
土地の所在	松山市南町三丁目	



座標求積表 (座標系：世界測地系)

地番	610-2			
No.	標識	X	Y	辺長
13-3870	既設法務局境界標	94200.908	-66670.293	2.905
13-3869	既設金属板	94200.885	-66667.388	6.321
14K3861		94200.843	-66661.067	12.963
14P0526		94187.891	-66661.601	6.024
14P0525		94187.659	-66655.581	47.297
14K3862		94140.465	-66658.704	0.368
14-3582	法務局境界標	94140.483	-66659.072	5.932
14-3581	既設会標	94140.770	-66664.998	5.963
14-3580	既設会標	94141.123	-66670.951	3.965
14-3579	既設会標	94141.391	-66674.907	59.695
倍面積	-1748.566176	面積	874.2830880	
坪数	264.47	坪地積	874.28 m ²	

公式 $A=1/2\sum(X_2-X_1)(Y_2-Y_1)$

基準点座標リスト				
点名	種類	X	Y	H
13T4007	4級基準点	94203.159	-66702.755	34.784
13T4008	4級基準点	94204.067	-66675.125	35.007
13T4015	4級基準点	94141.671	-66679.842	34.693
14T5734	補助基準点	94140.222	-66658.827	34.786

測量年月日	平成27年1月10日
座標系	IV系

作業機関	松山市南江戸一丁目4番14号 公益社団法人 愛媛県公共嘱託登記士地家屋調査士協会 代表理事 池川晋一郎 (平成27年2月20日作成)	計画機関	松山地方法務局 (法第14条地図作成作業)	縮尺	1/500
------	---	------	--------------------------	----	-------

公用

登記年月日：平成27年3月20日

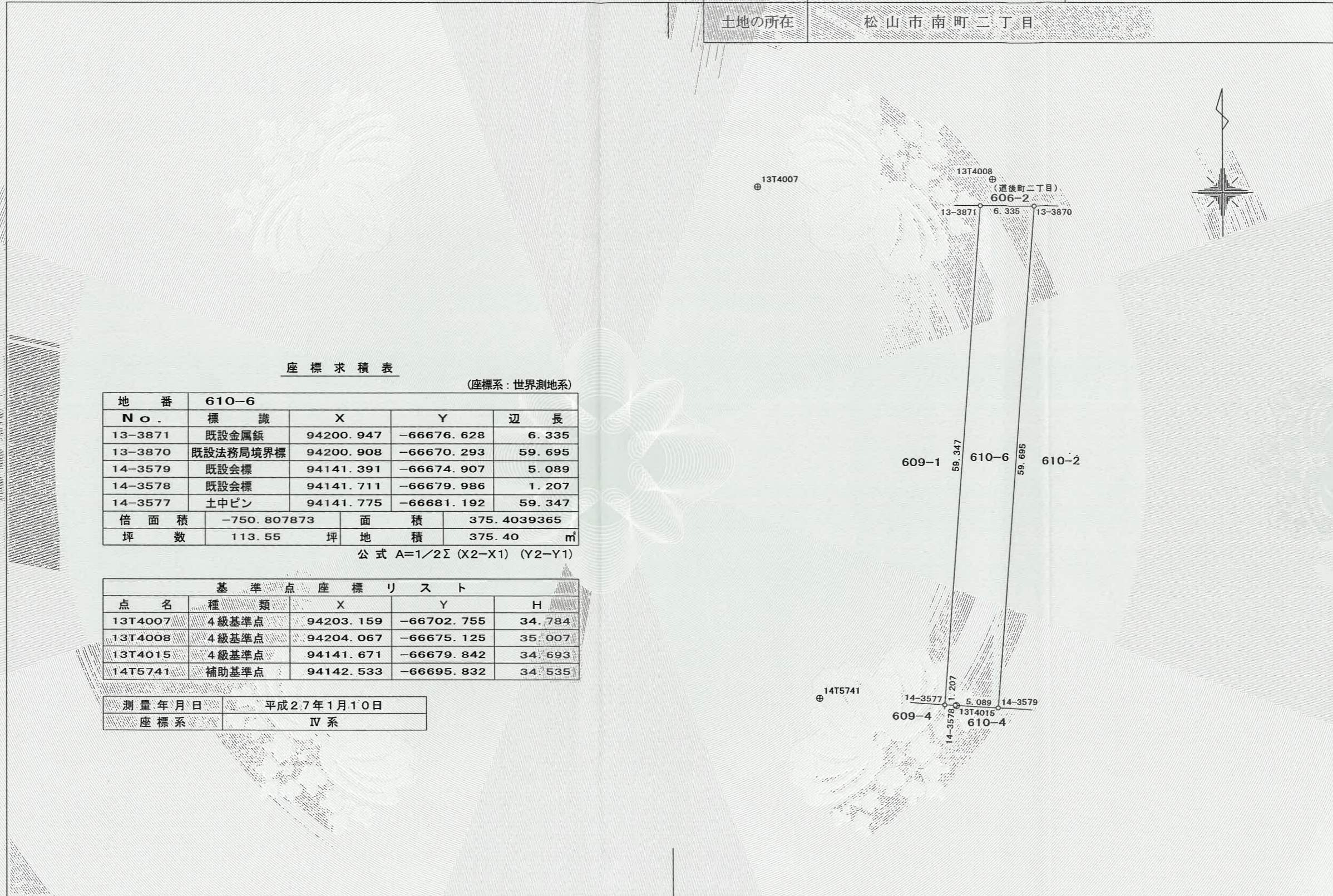
令和5年11月10日
これは図面に記録されている内容を証明した書面である。
松山地方法務局

登記官

紅谷泰子



地番	610-6	地積測量図
土地の所在	松山市南町二丁目	



座標求積表 (座標系：世界測地系)

地番	610-6			
No.	標識	X	Y	辺長
13-3871	既設金属鈔	94200.947	-66676.628	6.335
13-3870	既設法務局境界標	94200.908	-66670.293	59.695
14-3579	既設会標	94141.391	-66674.907	5.089
14-3578	既設会標	94141.711	-66679.986	1.207
14-3577	土中ピン	94141.775	-66681.192	59.347
倍面積	-750.807873		面積	375.4039365
坪数	113.55	坪地積	375.40 m ²	

公式 $A=1/2\sum(X_2-X_1)(Y_2-Y_1)$

基準点座標リスト				
点名	種類	X	Y	H
13T4007	4級基準点	94203.159	-66702.755	34.784
13T4008	4級基準点	94204.067	-66675.125	35.007
13T4015	4級基準点	94141.671	-66679.842	34.693
14T5741	補助基準点	94142.533	-66695.832	34.535

測量年月日	平成27年1月10日
座標系	IV系

作業機関	松山市南江戸一丁目4番14号 公益社団法人 愛媛県公共嘱託登記土地家屋調査士協会 代表理事 池川晋一郎 (平成27年2月20日作成)	計画機関	松山地方法務局 (法第14条地図作成作業)	縮尺	1/500
------	---	------	--------------------------	----	-------

公用

登記年月日：平成27年3月20日

これは図面に記録されている内容を証明した書面である。
令和5年11月10日 松山地方法務局

登記官

紅谷泰子



公用

請求番号：25-5

地番	611-1	地積測量図
土地の所在	松山市南町三丁目	

座標求積表

(座標系：世界測地系)

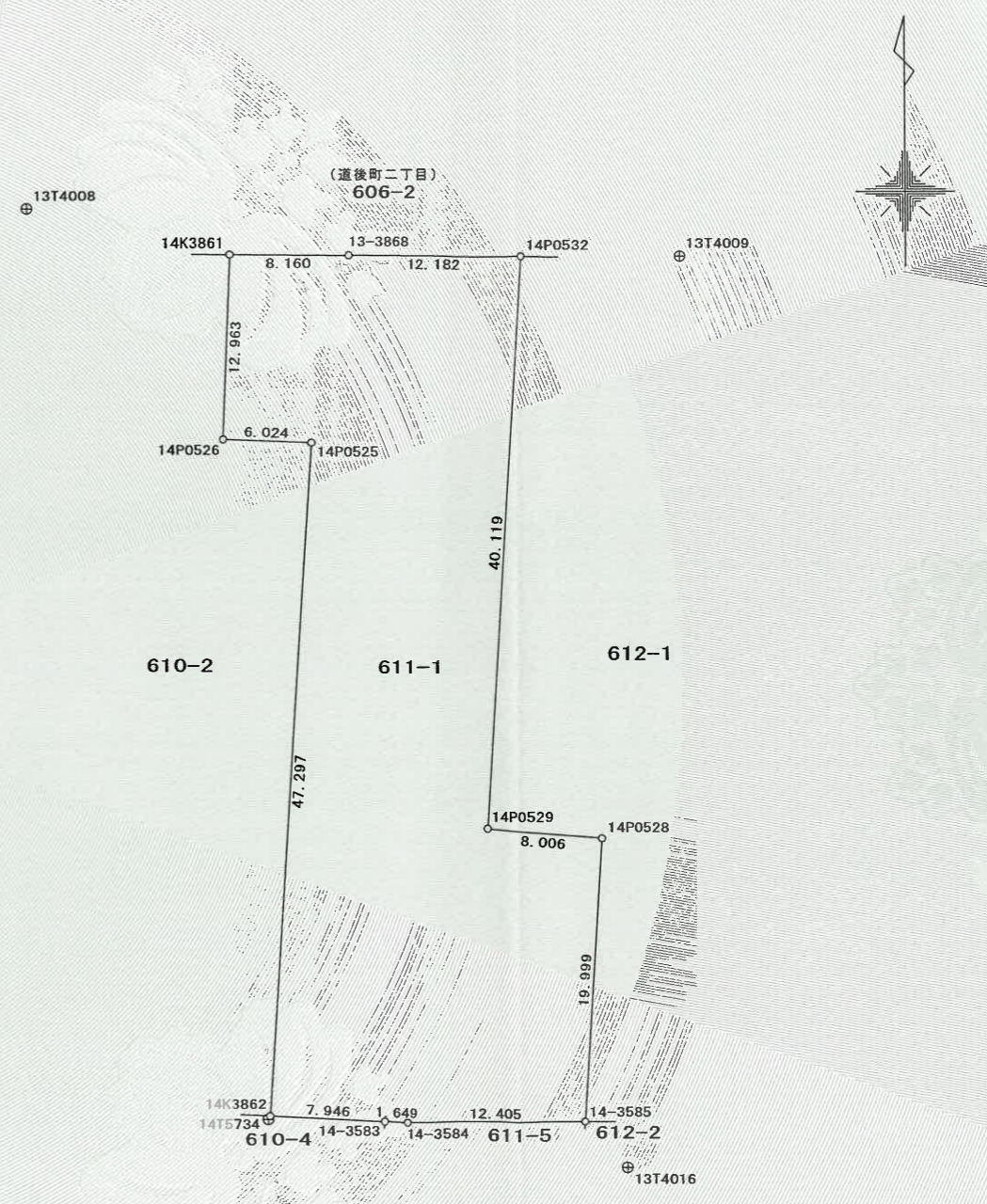
地番	611-1	No.	標識	X	Y	辺長
14P0529				94160.661	-66643.373	8.006
14P0528				94160.001	-66635.394	19.999
14-3585	法務局境界標			94140.045	-66636.714	12.405
14-3584	法務局境界標			94139.999	-66649.119	1.649
14-3583	法務局境界標			94140.074	-66650.767	7.946
14K3862				94140.465	-66658.704	47.297
14P0525				94187.659	-66655.581	6.024
14P0526				94187.891	-66661.601	12.963
14K3861				94200.843	-66661.067	8.160
13-3868	既設金属鉄			94200.789	-66652.907	12.182
14P0532				94200.693	-66640.725	40.119
倍面積	-2183.166871	面積	1091.5834355			
坪数	330.20	坪地積	1091.58 m ²			

公式 $A=1/2\sum(X_2-X_1)(Y_2-Y_1)$

基準点座標リスト

点名	種類	X	Y	H
13T4008	4級基準点	94204.067	-66675.125	35.007
13T4009	4級基準点	94200.715	-66629.693	35.406
13T4016	4級基準点	94136.838	-66633.816	34.910
14T5734	補助基準点	94140.222	-66658.827	34.786

測量年月日	平成27年1月10日
座標系	IV系



作業機関	松山市南江戸一丁目4番14号 公益社団法人 愛媛県公共嘱託登記士地家屋調査士協会 代表理事 池川晋一郎 (平成27年2月20日作成)	計画機関	松山地方法務局	縮尺	1/500
			(法第14条地図作成作業)		

登記年月日：平成27年3月20日

令和5年11月10日
松山地方法務局
これは図面に記録されている内容を証明した書面である。

登記官

紅谷泰子



地番 612-1 地積測量図
土地の所在 松山市南町三丁目

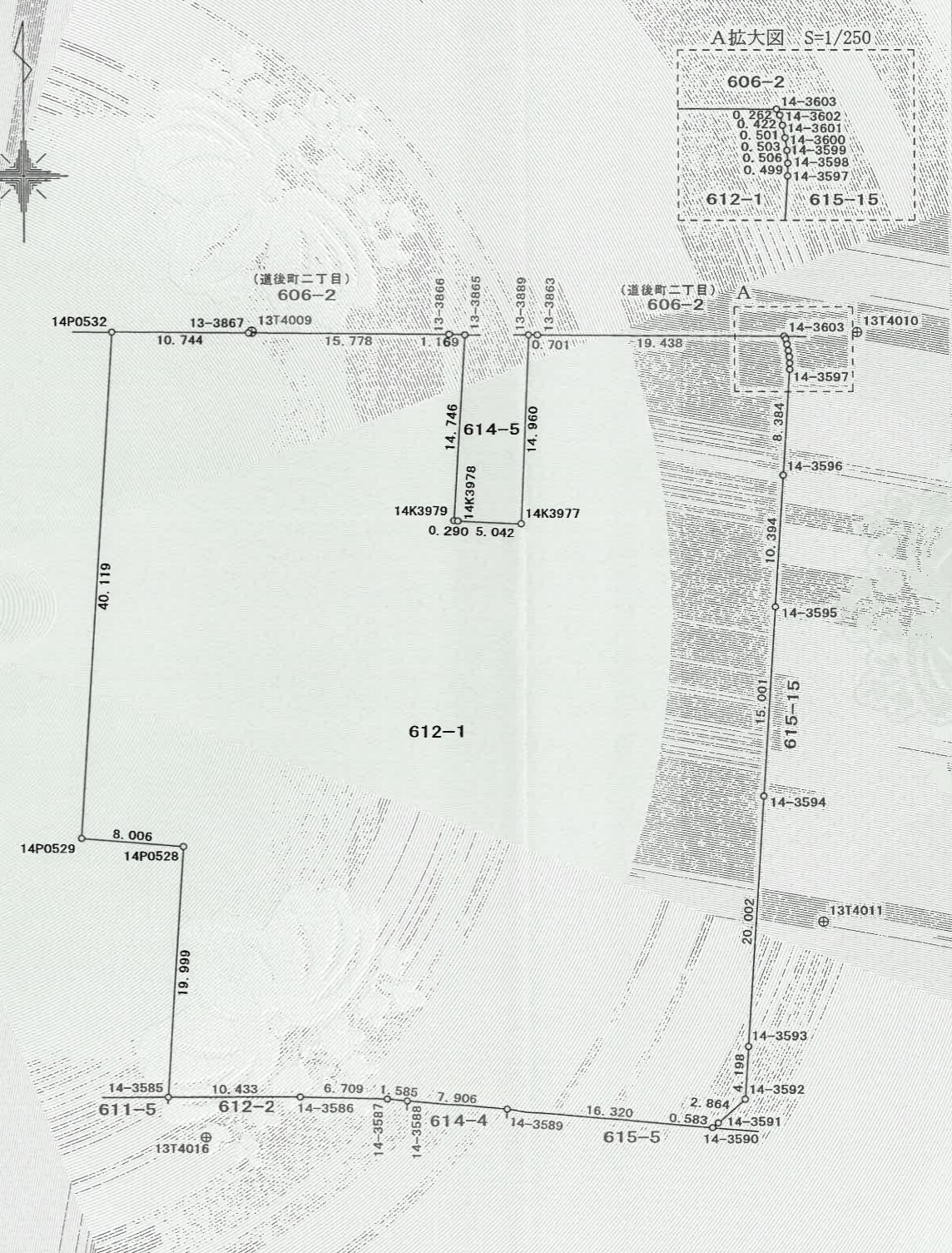
座標求積表 (座標系：世界測地系)

地番	612-1	No.	標識	X	Y	辺長
13-3889	既設法務局境界標	94200.445	-66607.929	0.701		
13-3863	既設法務局境界標	94200.433	-66607.228	19.438		
14-3603	法務局境界標	94200.338	-66587.790	0.262		
14-3602	法務局境界標	94200.107	-66587.666	0.422		
14-3601	法務局境界標	94199.697	-66587.564	0.501		
14-3600	法務局境界標	94199.205	-66587.466	0.503		
14-3599	法務局境界標	94198.707	-66587.395	0.506		
14-3598	法務局境界標	94198.201	-66587.364	0.499		
14-3597	法務局境界標	94197.702	-66587.370	8.384		
14-3596	法務局境界標	94189.336	-66587.927	10.394		
14-3595	法務局境界標	94178.964	-66588.616	15.001		
14-3594	法務局境界標	94163.996	-66589.617	20.002		
14-3593	法務局境界標	94144.039	-66590.966	4.198		
14-3592	法務局境界標	94139.850	-66591.248	2.864		
14-3591	法務局境界標	94137.979	-66593.417	0.583		
14-3590	法務局境界標	94137.603	-66593.863	16.320		
14-3589	既設市境界標	94139.029	-66610.121	7.906		
14-3588	既設市境界標	94139.740	-66617.995	1.585		
14-3587	法務局境界標	94139.885	-66619.574	6.709		
14-3586	法務局境界標	94140.055	-66626.281	10.433		
14-3585	法務局境界標	94140.045	-66636.714	19.999		
14P0528		94160.001	-66635.394	8.006		
14P0529		94160.661	-66643.373	40.119		
14P0532		94200.693	-66640.725	10.744		
13-3867	既設法務局境界標	94200.608	-66629.981	15.778		
13-3866	既設法務局境界標	94200.490	-66614.203	1.169		
13-3865	既設法務局境界標	94200.480	-66613.034	14.746		
14K3979		94185.762	-66613.952	0.290		
14K3978		94185.748	-66613.662	5.042		
14K3977		94185.501	-66608.626	14.960		
倍面積	-6066.255115	面積	3033.1275575			
坪数	917.52	坪地積	3033.12 m ²			

公式 $A=1/2 \sum (X_2-Y_1)(Y_2-Y_1)$

基準点座標リスト				
点名	種類	X	Y	H
13T4009	4級基準点	94200.715	-66629.693	35.406
13T4010	4級基準点	94200.645	-66582.049	35.628
13T4011	4級基準点	94154.008	-66585.062	35.517
13T4016	4級基準点	94136.838	-66633.816	34.910

測量年月日	平成27年1月10日
座標系	IV系



作業機関 松山市南江戸一丁目4番14号 公益社団法人 愛媛県公共嘱託登記土地家屋調査士協会 代表理事 池川晋一郎 (平成27年2月20日作成)

計画機関 松山地方法務局 (法第14条地図作成作業)

縮尺 1/500

登記年月日：平成27年3月20日

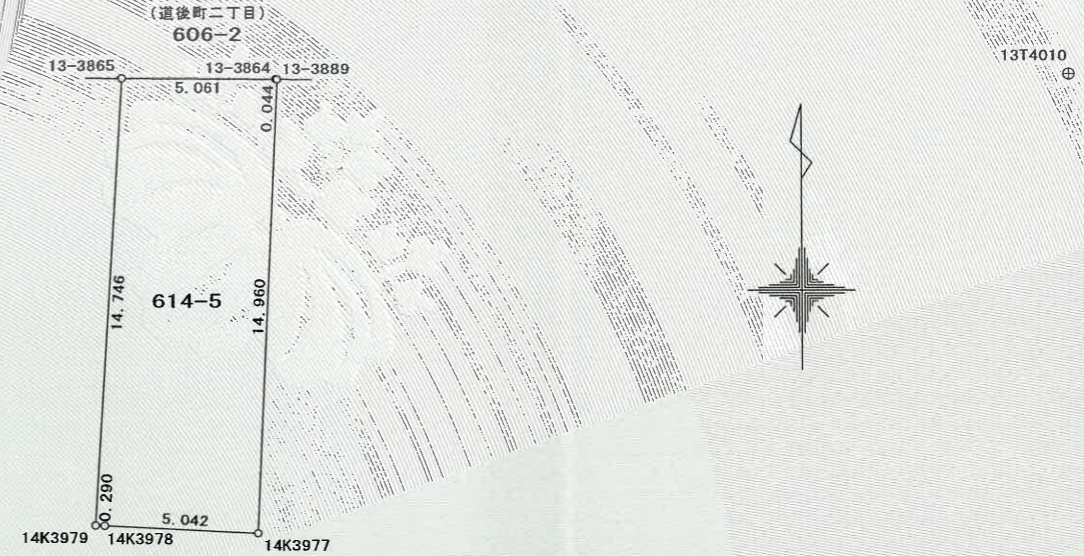
これは図面に記録されている内容を証明した書面である。
令和5年11月10日 松山地方法務局

登記官

紅谷泰子



地番	614-5	地積測量図
土地の所在	松山市南町三丁目	



座標求積表

(座標系：世界測地系)

地番	614-5			
No.	標識	X	Y	辺長
14K3977		94185.501	-66608.626	5.042
14K3978		94185.748	-66613.662	0.290
14K3979		94185.762	-66613.952	14.746
13-3865	既設法務局境界標	94200.480	-66613.034	5.061
13-3864	既設法務局境界標	94200.447	-66607.973	0.044
13-3889	既設法務局境界標	94200.445	-66607.929	14.960
倍面積	-154.948725	面積	77.4743625	
坪数	23.43	坪地積	77.47 m ²	

公式 $A=1/2\sum(X_2-X_1)(Y_2-Y_1)$

基準点座標リスト				
点名	種類	X	Y	H
13T4009	4級基準点	94200.715	-66629.693	35.406
13T4010	4級基準点	94200.645	-66582.049	35.628
13T4011	4級基準点	94154.008	-66585.062	35.517

測量年月日	平成27年1月10日
座標系	IV系

作業機関	松山市南江戸一丁目4番14号 公益社団法人 愛媛県公共嘱託登記士地家屋調査士協会 代表理事 池川晋一郎 (平成27年2月20日作成)	計画機関	松山地方法務局 (法第14条地図作成作業)	縮尺	1/250
------	---	------	--------------------------	----	-------

公用