

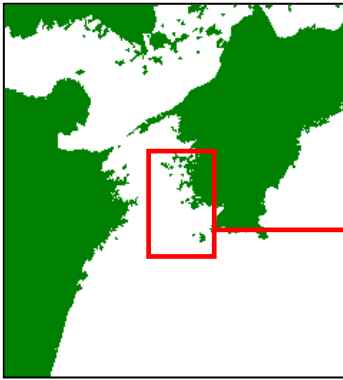
調査期間・海域 令和4年4月19日 豊後水道中・南部

調査船 試験船「よしゆう」 * 近年値:4月(2019-2021)の調査における過去3年間平均

- 1 表面水温および透明度(表1、図1)・・・水温は中部・南部でやや低め、透明度は南部で低め
豊後水道中部(Stn.1~3 及び Stn.7)および豊後水道南部(Stn.4~6)の表面水温は、それぞれ 15.9
~17.7°C(平均 16.6°C 近年値 17.5°C)、17.4~18.1°C(平均 17.8°C 近年値 18.8°C)で、近年値と比べて中部・南部ともにやや低めであった。
透明度は、中部では 15.0~19.0m(平均 16.5m 近年値 16.1m)、南部では 13.0~17.0m(平均 15.0m 近年値 16.4m)で、近年値に比べ中部でやや高め、南部で低めであった。
- 2 流れ藻の分布(図1)・・・中部・南部に均等に分布。
調査時の流れ藻視認個数は 2.0 個/10 マイル(中部 2.3 個/10 マイル、南部 1.7 個/10 マイル)で、近年値 4.5 /10 マイルを下回った。採取した流れ藻の重量は平均 21.9 kgで、近年値の 19.3kg より大きかった。
- 3 モジャコの採捕状況(表1)・・・モジャコの数少ない。(71 尾/調査日)
採捕尾数は合計 71 尾(中部 30 尾、南部 41 尾)で、近年値の 113 尾を下回った。
流れ藻 1kg 当たりのモジャコ採捕尾数は 0.4 尾/kg(中部 0.3 尾/kg、南部 0.4 尾/kg)で、近年値の 1.6 尾/kgを下回った。モジャコ以外の魚種はメバル属 21335 尾、クジメ 13 尾、ボラ 8 尾、メダイ 46 尾、エビ 22 尾、カニ 11 尾、アジ 10 尾、サバ 1 尾、カエルアンコウ 1 尾、アミメハギ 1 尾、その他魚類 13 尾が採捕された。
- 4 モジャコの大きさ・・・近年値より大きい。
採捕されたモジャコの尾叉長は平均 38.2mm(19.5~111.0mm)で近年値の 33.6mm より大型であった。

表1 4月海況及びモジャコの採捕状況

| 調査項目 | 海域 | 2017年 | 2018年 | 2019年 | 2020年 | 2021年 | 2022年 | 近年値 |
|--------------------------|----|--------|--------|--------|--------|--------|--------|-------|
| | | 【4/20】 | 【4/23】 | 【4/16】 | 【4/27】 | 【4/20】 | 【4/19】 | |
| 水温 (°C) | 中部 | 19.3 | 19.3 | 17.4 | 17.1 | 18.1 | 16.6 | 17.5 |
| | 南部 | 18.4 | 20.9 | 19.0 | 18.4 | 18.9 | 17.8 | 18.8 |
| 塩分 (psu) | 中部 | 34.7 | 34.5 | 34.6 | 34.6 | 34.5 | 34.5 | 34.5 |
| | 南部 | 34.6 | 34.5 | 34.6 | 34.7 | 34.5 | 34.6 | 34.6 |
| 透明度 (m) | 中部 | 18.6 | 14.5 | 17.3 | 17.0 | 14.0 | 16.5 | 16.1 |
| | 南部 | 19.8 | 16.5 | 16.0 | 18.2 | 15.0 | 15.0 | 16.4 |
| 流れ藻視認個数 (10マイル当たり) | 中部 | 1.3 | 0.0 | 7.4 | 2.7 | 4.1 | 2.3 | 4.7 |
| | 南部 | 12.6 | 2.6 | 12.4 | 0.8 | 0.4 | 1.7 | 4.5 |
| | 総合 | 6.6 | 1.3 | 9.9 | 1.5 | 2.2 | 2.0 | 4.5 |
| 流れ藻採取数 | 中部 | 2 | 0 | 3 | 6 | 9 | 5 | 6.0 |
| | 南部 | 6 | 6 | 6 | 2 | 1 | 4 | 3.0 |
| | 総合 | 8.0 | 6.0 | 9.0 | 8.0 | 10.0 | 9.0 | 9.0 |
| モジャコ採捕尾数 (調査日数当たり) | 中部 | 135 | 0 | 6 | 23 | 155 | 30 | 61.3 |
| | 南部 | 372 | 535 | 139 | 15 | 1 | 41 | 51.7 |
| | 総合 | 507.0 | 535.0 | 145.0 | 38.0 | 156.0 | 71.0 | 113.0 |
| 流れ藻 1kg 当たりの モジャコ採捕尾数 | 中部 | 9.6 | 0.0 | 0.0 | 1.0 | 1.6 | 0.3 | 0.9 |
| | 南部 | 1.4 | 14.9 | 0.6 | 0.5 | 0.2 | 0.4 | 0.4 |
| | 総合 | 1.9 | 9.9 | 2.7 | 0.7 | 1.5 | 0.4 | 1.6 |
| モジャコ平均 尾叉長(mm) | 中部 | 52.5 | - | 26.4 | 27.8 | 27.6 | 38.5 | 27.3 |
| | 南部 | 38.3 | 57.6 | 43.7 | 78.3 | 20.0 | 37.9 | 31.0 |
| | 総合 | 42.1 | 57.6 | 32.4 | 41.1 | 27.5 | 38.2 | 33.6 |



33° 12' N

2022.4.19

- 調査定点
- 流れ藻発見
(流れ藻発見数)
【尾数/藻の採集数】

32° 44' N

132° 10' E

132° 30' E

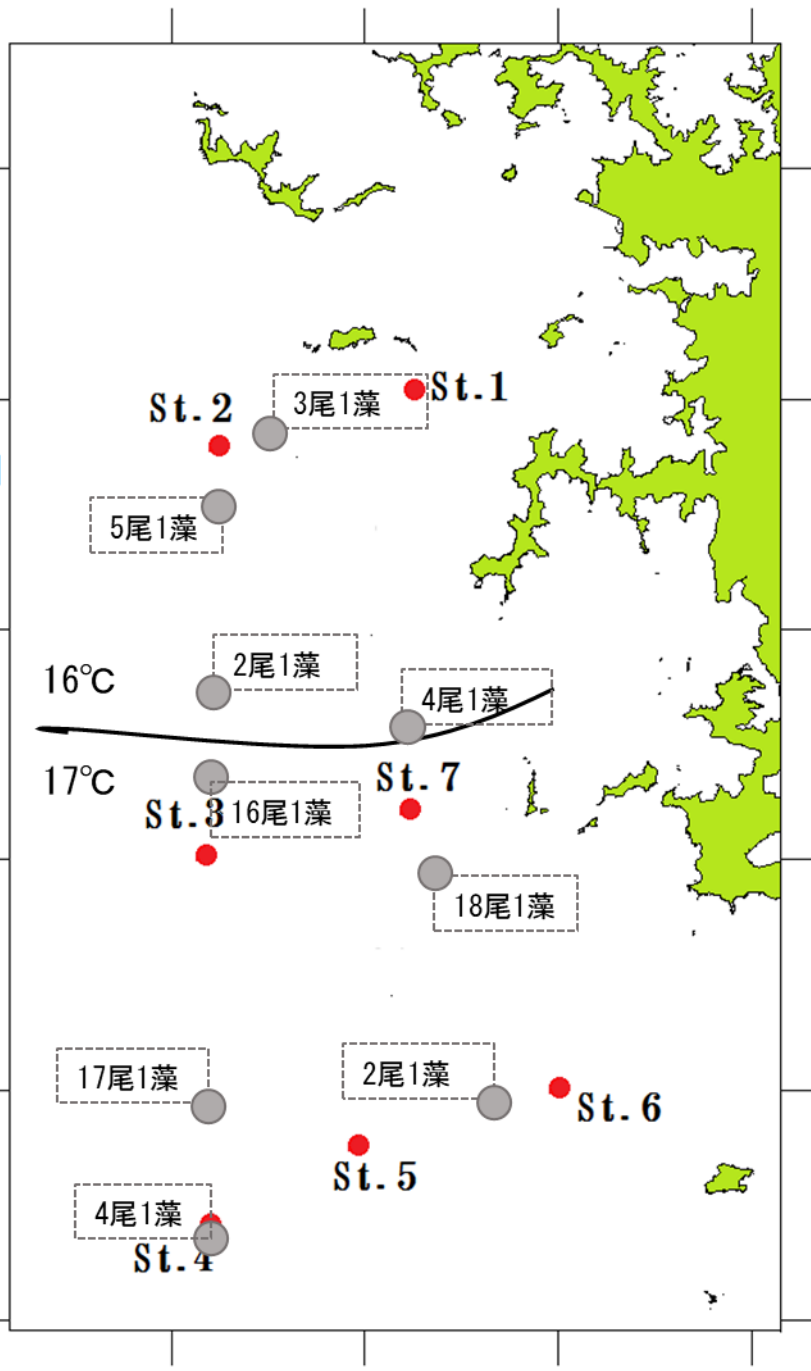


図1 漁場一斉調査(もじゃこ調査)定点図

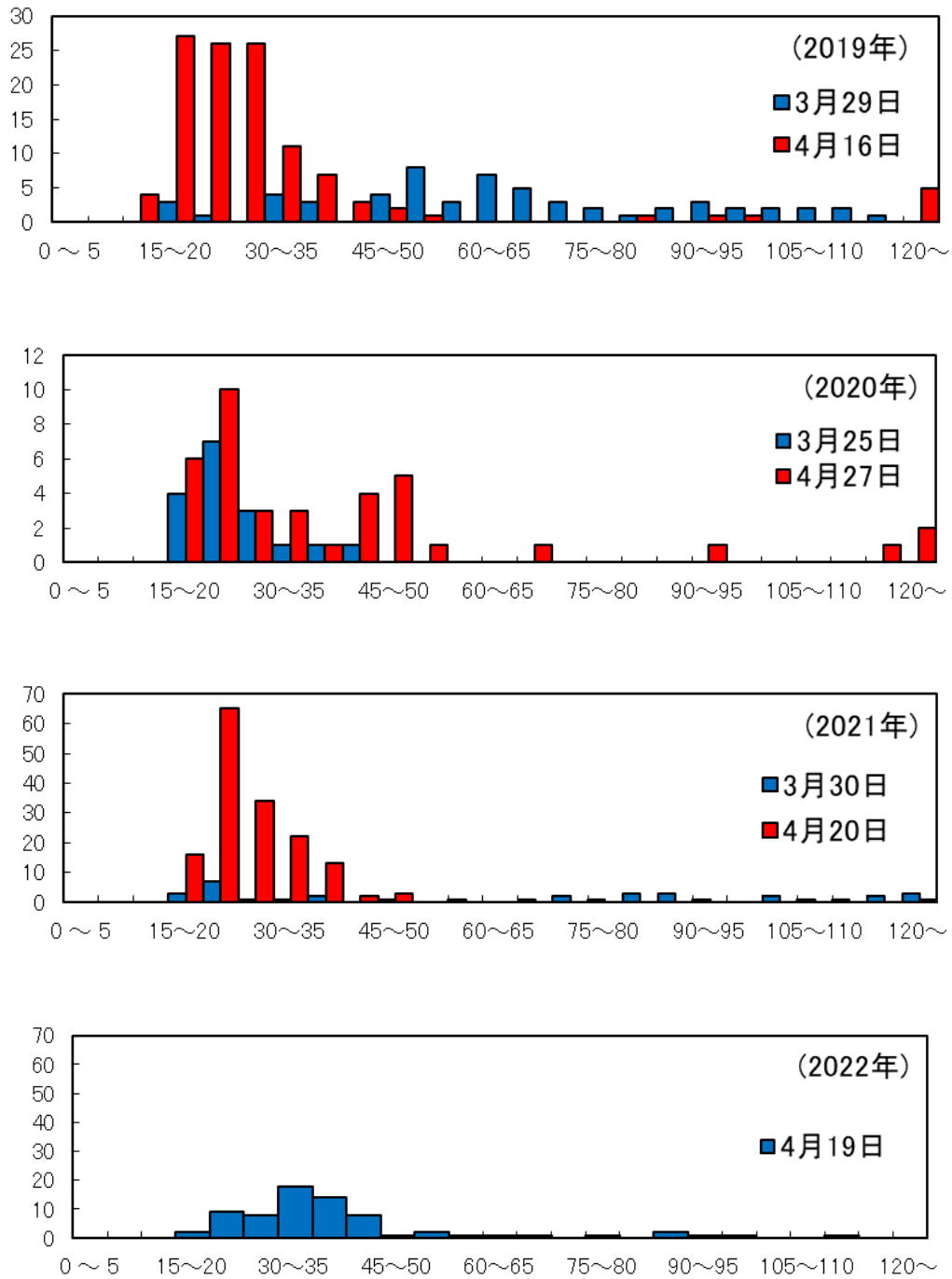


図2 採捕年別もじゃこ体長組成



参考資料 採捕されたモジャコの写真