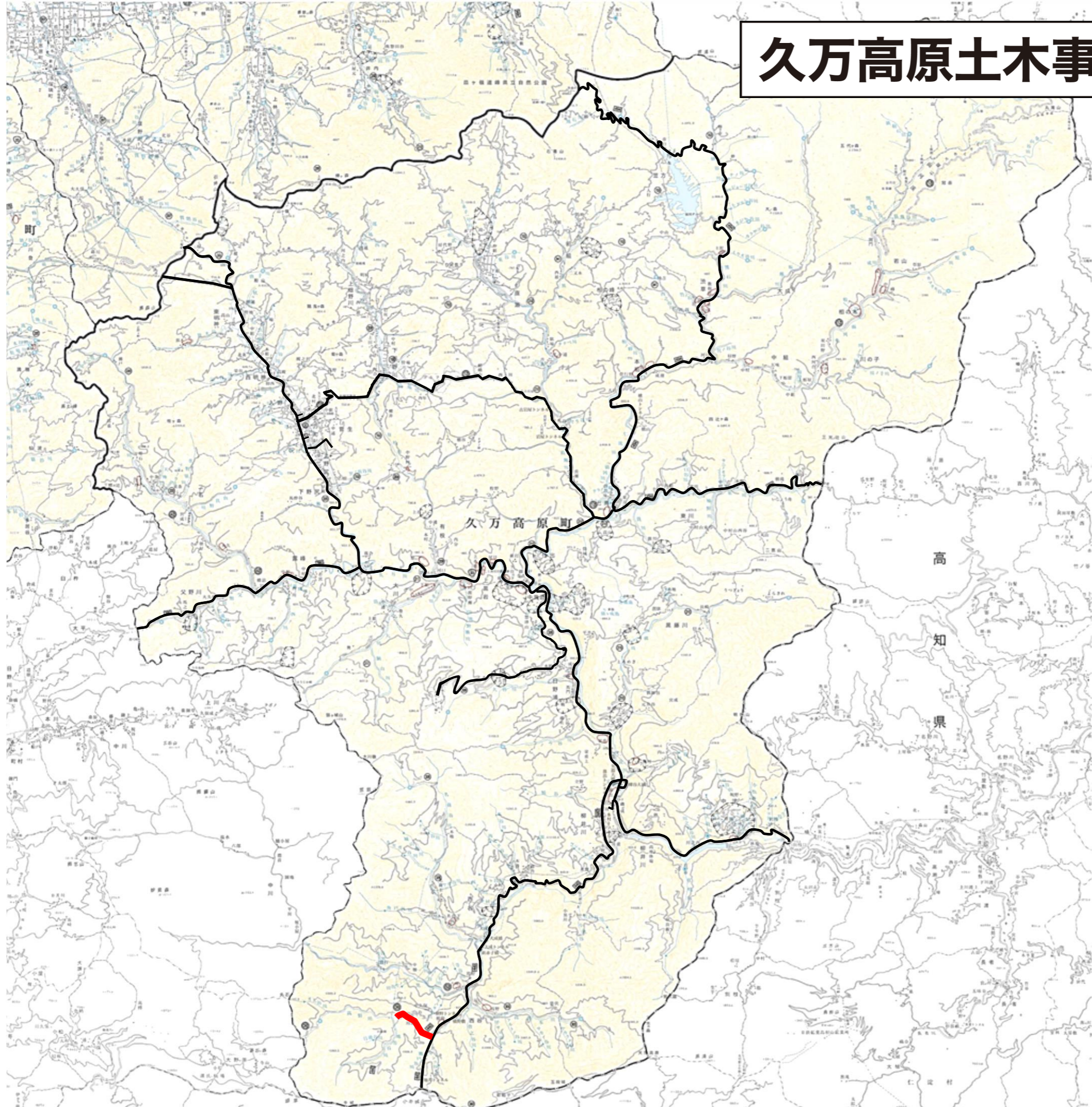


# 久万高原土木事務所管内図



路線名表	
No.	路線名
▽ 一般国道(指定区間)	
33	33号 自 高知市 至 松山市
□ 一般国道(指定区間外)	
380	380号 自 八幡浜市 至 久万高原町
440	440号 自 松山市 至 梶原町
494	494号 自 松山市 至 須崎市
◎ 主要地方道	
12	西条久万線
36	野村柳谷線
42	久万中山線
52	小田柳谷線
○ 一般県道	
153	落合久万線
207	三坂松山線
209	美川松山線
210	美川川内線
211	美川小田線
212	東川上黒岩線
220	上尾峠久万線
303	猪伏西谷線
328	柳谷美川線
340	上川小田深山線
341	直瀬渋草線
383	四国カルスト公園縦断線

# 南予地方局建設部管内図



路線名表	
No.	路線名
▽	一般国道(指定区間)
56	56号 自高知市至松山市
□	一般国道(指定区間外)
197	197号 自高知市至大分市
320	320号 自高知市至宿毛市
	320号 自宿毛市至鬼北町
378	378号 自伊予市至宇和島市
381	381号 自須崎市至宇和島市
441	441号 自大洲市至四万十市
◎	主要地方道
4	宿毛津島線
8	西土佐松野線
31	宇和三間線
33	宇和島停車場線
37	宇和島下波津島線
46	宇和島城辺線
57	広見三間宇和島線
○	一般県道
106	十和吉野線
107	藪ヶ市松野線
268	宇和島港線
269	無月宇和島線
270	滑床松野線
271	玉津港線
272	河内立間停車場線
273	奥浦白浦線
274	吉田宇和島線
276	大内停車場線
277	伊予宮野下停車場宮野下線
278	伊予宮野下停車場務田線
279	西谷吉田線
280	下鍵山松野線
281	近永停車場線
282	小倉三間線
283	広見吉田線
284	日向谷高野子線
285	節安下鍵山線
286	御内下畑地線
287	嵐田之浜岩松線
290	喜路能登線
291	美砂子郡線
292	網代島越線
313	九島循環線
314	舟間伊予吉田停車場線
315	音地清延線
316	奈良近永線
317	目黒松丸線
318	後柿之浦線
319	御代ノ川清重線
345	柿之浦下波線
346	蔭淵下波線