

#### (4) 糖尿病

##### ① 第7次愛媛県地域保健医療計画の進捗及び評価

糖尿病は、インスリン作用の不足による慢性の高血糖状態を主な特徴とする代謝疾患群で、脳卒中、急性心筋梗塞等、他疾患の危険因子となる慢性疾患であり、患者は多種多様な合併症により日常生活に支障を来すことが多い疾患です。

県では、糖尿病の医療体制を整備するため、第7次愛媛県地域保健医療計画で以下の目標を掲げ、健診の促進、指導者セミナーの開催等の健康づくり運動の推進、急性合併症治療に対応可能な医療体制の整備、慢性合併症に対する治療実施体制の整備等の事業に取り組んできました。

各指標を見ると、糖尿病患者の年齢調整外来受療率、新規人工透析導入患者数については、数値が改善しており、年齢調整死亡率については、男性は改善が見られる一方で、女性は数値が上昇しています。

糖尿病は、根治的な治療法がないものの、適切な治療を継続して行うことにより、合併症の発症を予防することができることから、今後は、第7次計画に基づく取組みも踏まえて対策に取り組んでいく必要があります。

##### 〔第7次愛媛県地域保健医療計画 糖尿病 数値目標〕

指標名	圏域等別	第7次計画時点			現状値		出典	評価
		数値	目標値	達成年度	数値	時点		
糖尿病患者の年齢調整外来受療率 (人口10万人当たり)	県計	101.1	101.1以上	R5年	101.8	R2年10月	患者調査	◎
新規人工透析導入患者数 (人口10万人当たり)	県計	38.3	全ての圏域 で38.3以下	R5年度	36.3	R3年	NDBデータ	○
	宇摩	33.0			32.8			
	新居浜・西条	30.5			36.7			
	今治	49.0			39.3			
	松山	37.9			35.4			
	八幡浜・大洲	47.9			39.7			
宇和島	32.3	35.4						
糖尿病患者の年齢調整死亡率：男性 (人口10万人当たり)	県計	6.1 (15.6)	5.5以下 (-)	R5年	- (15.4)	- (R2年)	人口動態統計特殊報告	-
糖尿病患者の年齢調整死亡率：女性 (人口10万人当たり)	県計	1.8 (6.3)	1.8以下 (-)	R5年	- (9.0)	- (R2年)	人口動態統計特殊報告	-

##### 【第7次計画における数値目標設定の考え方】

- ・糖尿病患者の年齢調整外来受療率：医療機関の未受診を減らす観点から、目標を現状以上に設定
- ・新規人工透析導入患者数：地域差を解消しつつ、一定水準を満たすことを目指し、目標を6圏域の平均値以下に設定
- ・糖尿病患者の年齢調整死亡率：男性：H27年人口動態特殊報告における全国値5.5と比較して高いことから、目標値を全国値以下に設定
- ・糖尿病患者の年齢調整死亡率：女性：H27年人口動態特殊報告における全国値2.5と比較して低いことから、目標値を現状値以下に設定

【評価】◎：目標値に達している、○：目標値には達していないが改善に向け推移している、△：改善がみられない、-：評価できない

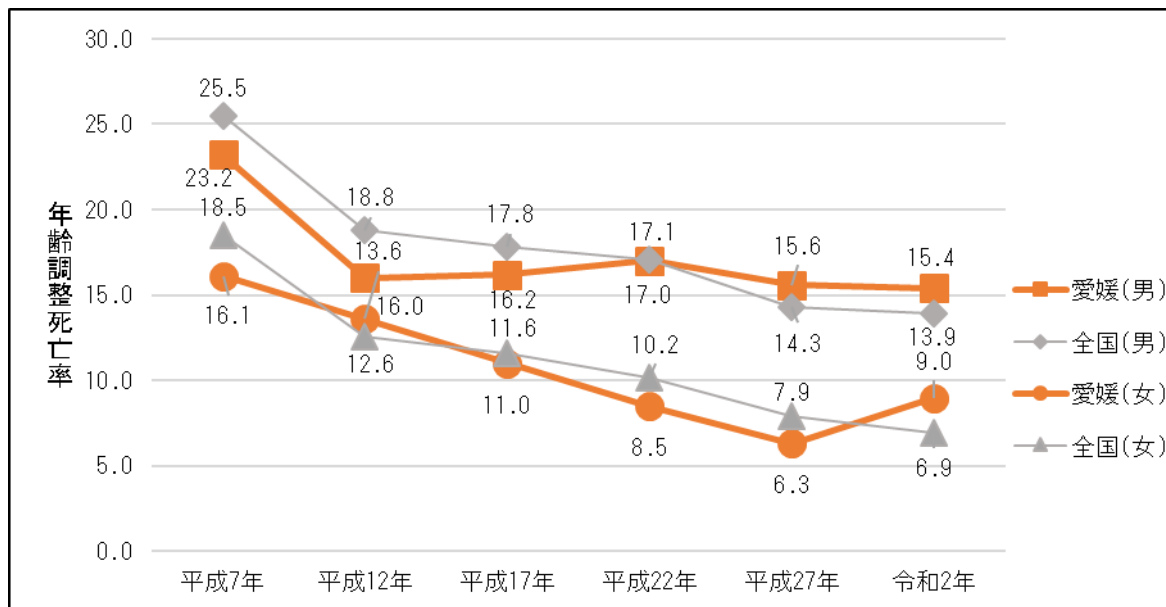
※年齢調整死亡率は、厚生労働省の計算方法が、昭和60年モデル人口を用いた計算から、平成27年国勢調査人口を基に補正した人口による計算に変更されたため、目標値の評価ができなくなった。(下段( )は補正した数値)

## ②概況

### ▼本県の状況

#### ○患者の状況

- ・糖尿病患者の年齢調整死亡率で見ると、平成7年の男性 23.2、女性 16.1 からおおむね減少傾向にあり、令和2年には男性 15.4（全国 17 位）、女性 9.0（全国 3 位）となっています。全国と比較すると、男性・女性ともに全国平均より高くなっています。



(厚生労働省「令和2年人口動態統計特殊報告」)

- ・10万人当たりの糖尿病患者の受療率(=推計患者数÷推計人口×100,000)を見ると、令和2年の男性で271(全国211)、女性で204(全国155)となっています。

	H17年	H20年	H23年	H26年	H29年	R2年
全国(男)	194	183	203	213	218	211
全国(女)	171	153	168	171	167	155
愛媛(男)	270	225	240	235	256	271
愛媛(女)	218	195	214	228	205	204

(厚生労働省「患者調査」)

#### ○医療提供体制

- ・糖尿病内科(代謝内科)を標榜する一般診療所及び病院数は、松山圏域、新居浜・西条圏域及び宇和島圏域で比較的多くなっている一方、八幡浜・大洲圏域はゼロとなっています。

	宇摩	新居浜・西条	今治	松山	八幡浜・大洲	宇和島	県計
一般診療所施設数	0	1	0	7	0	1	9
病院施設数	1	4	3	7	0	3	18

(令和2年医療施設調査(静態調査))

- ・レセプトデータ（NDB）を活用した提供状況の分析を見ると、特に糖尿病を起因とする合併症に関して、提供状況に地域差が見られます。

項目	区分	宇摩	新居浜・西条	今治	松山	八幡浜・大洲	宇和島
糖尿病患者	入院	104.0	137.0	148.8	134.2	133.4	114.3
	外来	84.7	102.2	113.3	114.9	104.7	97.3
糖尿病患者（主傷病）	入院	87.7	195.9	191.8	136.7	230.4	107.6
	外来	108.4	112.5	101.7	120.1	133.2	117.5
Ⅰ型糖尿病患者	入院	110.6	79.2	108.7	150.7	112.3	104.5
	外来	<b>35.6</b>	90.6	70.7	129.7	65.5	103.6
Ⅰ型糖尿病患者（主傷病）	入院	107.3	212.4	157.9	151.5	247.4	199.8
	外来	86.4	104.0	73.2	124.5	83.1	122.2
Ⅱ型糖尿病患者	入院	104.3	114.4	82.7	125.6	81.5	99.1
	外来	82.5	100.4	81.3	103.7	91.3	98.7
Ⅱ型糖尿病患者（主傷病）	入院	120.9	204.8	171.0	115.3	252.7	142.2
	外来	103.1	116.7	75.8	101.3	136.8	138.7
糖尿病の総合的な治療管理体制	外来	72.2	<b>19.2</b>	<b>30.1</b>	59.4	148.3	<b>17.0</b>
在宅インスリン治療	入院	116.0	142.9	99.5	143.5	149.8	124.0
	外来	93.4	109.9	111.5	117.7	116.0	97.0
糖尿病足病変に対する管理	外来	<b>19.9</b>	232.9	127.3	223.7	118.9	<b>35.0</b>
糖尿病透析予防指導管理	外来	224.5	76.8	160.9	97.6	932.6	98.7
糖尿病網膜症手術	入院		156.4	91.6	152.8	<b>45.9</b>	261.6
	外来	73.0	114.3	71.2	144.8	<b>49.1</b>	92.7
糖尿病の人工透析	入院	105.2	108.8	151.0	132.9	122.6	86.1
	外来	192.0	105.1	116.1	91.3	87.4	111.5
人工透析の導入	入院	179.1	110.3	111.5	86.1	85.5	166.0
	外来	224.7	101.3	128.1	114.4	108.3	153.9
血糖自己測定	入院	71.5	132.5	97.2	154.1	137.1	119.3
	外来	79.9	106.0	101.4	123.0	117.1	98.7
HbA1c 検査	入院	108.8	134.2	123.5	118.4	110.8	128.6
	外来	89.3	109.3	116.1	116.8	116.9	104.9
内服薬	入院	88.9	119.0	104.0	127.3	88.8	113.5
	外来	94.0	93.5	94.7	96.9	97.3	91.5
インシュリン	入院	68.8	86.4	77.2	119.4	62.3	96.4
	外来	83.8	96.4	100.4	114.3	116.5	96.6

（厚生労働省「医療提供体制（SCR）令和3年度」（医療計画作成支援データブック収載））

※SCRは、高齢化の影響を排するため、性・年齢調整を行ったレセプト件数を指標化したもの

医療機関所在地で集計し、100が全国平均となります。

## ▼受療動向

- ・レセプトデータ（NDB）を活用した受療動向（患者の流入）の状況を見ると、一部機能を除いておおむね70%以上の患者を自圏域で対応できています。

[自圏域内での対応率]

項目	区分	宇摩	新居浜・西条	今治	松山	八幡浜・大洲	宇和島
糖尿病患者	入院	73.9%	87.9%	86.8%	98.9%	83.2%	90.1%
	外来	83.6%	93.0%	91.6%	99.1%	89.7%	94.5%
糖尿病患者（主傷病）	入院	78.6%	96.6%	97.1%	99.6%	97.0%	97.2%
	外来	91.0%	97.0%	94.0%	99.2%	94.5%	96.3%
I型糖尿病患者	入院	100.0%	89.7%	100.0%	100.0%	100.0%	100.0%
	外来	<b>51.6%</b>	91.1%	90.3%	99.6%	76.7%	95.9%
I型糖尿病患者（主傷病）	入院		100.0%	100.0%	100.0%	100.0%	100.0%
	外来	<b>54.3%</b>	91.8%	92.5%	100.0%	85.1%	95.4%
II型糖尿病患者	入院	71.0%	85.8%	80.0%	99.0%	74.4%	90.4%
	外来	75.6%	92.1%	87.4%	99.1%	88.1%	94.7%
II型糖尿病患者（主傷病）	入院	89.6%	98.7%	97.3%	99.3%	99.1%	96.7%
	外来	89.0%	97.7%	91.4%	99.1%	95.0%	97.1%
HbA1c 検査	入院	74.2%	86.7%	86.2%	99.3%	79.2%	91.8%
	外来	82.3%	93.8%	92.1%	99.1%	91.2%	94.8%
血糖自己測定	入院	100.0%	100.0%	100.0%	100.0%	83.6%	100.0%
	外来	73.6%	93.5%	91.4%	99.3%	90.2%	95.9%
インシュリン	入院	<b>68.6%</b>	83.0%	79.0%	99.8%	<b>65.9%</b>	89.2%
	外来	70.6%	93.9%	92.2%	76.5%	90.9%	96.2%
在宅インスリン治療	入院	88.2%	96.7%	93.0%	91.4%	85.8%	100.0%
	外来	77.3%	93.6%	92.6%	99.2%	90.2%	95.6%
人工透析の導入	入院	100.0%	100.0%	100.0%	100.0%	100.0%	
	外来	100.0%	100.0%	100.0%	100.0%	100.0%	
糖尿病の人工透析	入院	91.6%	80.8%	95.2%	90.9%	76.5%	88.8%
	外来	96.2%	97.3%	95.0%	99.7%	97.9%	98.6%
糖尿病の総合的な治療管理体制	外来	100.0%	100.0%	76.5%	99.3%	98.0%	100.0%
糖尿病透析予防指導管理	外来	100.0%	91.2%	100.0%	100.0%	100.0%	100.0%
糖尿病足病変に対する管理	外来	<b>18.0%</b>	98.1%	95.6%	100.0%	100.0%	100.0%
糖尿病網膜症手術	入院		100.0%		100.0%	<b>0%</b>	100.0%
	外来	100.0%	100.0%	100.0%	100.0%	<b>29.2%</b>	100.0%
内服薬	入院	73.4%	86.2%	80.9%	99.5%	73.2%	92.0%
	外来	82.7%	96.0%	92.5%	78.0%	93.9%	96.8%

(厚生労働省「医療提供体制（受療動向）令和3年度」（医療計画作成支援データブック収載）)

※表中の「0%」は、全て他圏域に流出しているもの

### ③圏域の設定

圏域	対象市町
宇摩	四国中央市
新居浜・西条	新居浜市、西条市
今治	今治市、上島町
松山	松山市、伊予市、東温市、久万高原町、松前町、砥部町
八幡浜・大洲	八幡浜市、大洲市、西予市、内子町、伊方町
宇和島	宇和島市、松野町、鬼北町、愛南町

概況で記載したとおり、身近に管理を行うことができる医療機関が必要な疾患であり、医療機関の立地（アクセスの良さ）や救急等の受入体制（病床整備）、交通事情その他これまでの医療提供体制整備の各種取組み等を考慮し、二次医療圏と同じ6圏域を設定することとします。

### ④各病期における目的、現状、求められる機能、課題及び対策

▼予防、初期・安定期治療：糖尿病の予防、及び重症化予防のための初期・安定期治療を行う機能

#### 〔目的〕

- ・糖尿病の発症リスクが高まっている人の生活習慣を改善し、糖尿病の発症・重症化を抑制します。

#### 〔現状〕

- ・糖尿病の重症化、合併症の発症を予防するためには、健診によって、糖尿病あるいはその疑いのある者を的確に診断し、早期に治療を開始することが重要であり、本県における特定健診受診率は51.1%（全国56.2%）、特定保健指導実施率27.4%（全国24.7%）となっています。（厚生労働省「特定健康診査・特定保健指導に関するデータ」（令和3年度））

#### 〔課題・求められる機能〕

- ・県民自身による早期発見のためには、糖尿病の診断や生活習慣の指導を受けられる健康診査や特定健診の受診率を高める必要があります。特に、定期雇用者以外の健康診査の受診率向上や健康診査異常者の受診指導等が重要となっています。
- ・糖尿病になった場合、血糖のコントロールができるよう生活習慣の改善が重要であり、薬物療法が行われる場合であっても、良好な血糖コントロールを目指した治療を受けられるよう、歯科医師、管理栄養士、保健師、看護師、薬剤師等の専門職種と連携して、食生活指導や運動指導等を実施する必要があります。

#### 〔対策〕

- ・市町及び保険者が行う健康診断・健康診査の受診促進や保健指導の拡充を図ります。
- ・医療機関未受診者の減少を図るため、糖尿病対策推進会議等の関係団体と連携して公開講座等を開催し、普及啓発に努めます。

- ・市町及び保険者と連携し、糖尿病が重症化するリスクの高い医療機関未受診者・受診中断者について、適切な受診勧奨を行うことにより治療に結びつけるとともに、糖尿病連携手帳の活用の推進や糖尿病性腎症で治療中の患者のうち、重症化するリスクの高い通院患者に対して医療機関と連携して保健指導を行うなど、「愛媛県糖尿病性腎症重症化予防プログラム（国保・後期高齢者版）（以下「糖尿病性腎症重症化予防プログラム」という。）」を推進します。
- ・市町国保保険者の保健師等に対して、糖尿病性腎症重症化予防プログラムに基づいた研修会等を実施し、より効果的な受診勧奨又は保健指導を実施できる人材育成に努めます。
- ・検査・治療や血糖コントロール等専門的指導を適切に実施できる医療体制の整備を図ります。
- ・歯科医師、管理栄養士、保健師、看護師、薬剤師等の専門職種と連携して、食生活指導や運動指導を実施できる体制づくりに努めます。
- ・患者に対して、低血糖時及びシックデイの対応について指導するとともに、救急医療体制を整えます。
- ・歯周病治療における血糖値検査を活用するなど、糖尿病の早期発見のため、歯科医と内科医の連携体制の整備を図ります。

#### ▼専門的治療：専門的治療を必要とする患者への対応を行う機能

##### 〔目的〕

- ・糖尿病の発症リスクが高まっている人の生活習慣を改善し、糖尿病の発症・重症化を抑制します。

##### 〔現状〕

- ・血糖コントロールが不可となった場合には、各専門職種のチームによる食事療法、運動療法、薬物療法等を組み合わせた教育入院等の集中的な治療（心理問題を含む。）等を行う必要があり、全ての圏域において、対応可能な医療機関が整備されています。

（単位：医療機関）

医療機能	宇摩	新居浜・西条	今治	松山	八幡浜・大洲	宇和島	県計
糖尿病患者教育（食事療法、運動療法、自己血糖測定）	23	55	48	195	66	35	422
糖尿病教育入院（各専門職種のチームによる食事療法、運動療法、薬物療法等を組み合わせたもの（心理問題を含む。））	3	6	7	8	5	2	31

（えひめ医療情報ネット（令和5年7月））

##### 〔課題・求められる機能〕

- ・血糖コントロール指標を改善するために、教育入院等の集中的な治療を実施する必要があり、その後も、在宅で生活習慣の改善を継続することが重要で、家族の理解・協力、地域の保健師等との連携に加えて、糖尿病患者教育（食事療法、運動療法、自己血糖測定等）を実施している医療機関と合併症の治療機関等との連携促進が必要です。

### 〔対策〕

- ・検査や食事療法、運動療法、教育入院等の集中的な治療（心理問題を含む）、I型糖尿病に対する専門的な治療を適切に実施できる医療体制の整備を図ります。
- ・退院後の生活習慣の改善や継続実施ができるよう、本人や家族に対する生活指導等に取り組む地域の保健活動の体制を整備します。
- ・糖尿病の診療情報や治療計画を共有するなど、予防・専門治療を行う医療機関と合併症の治療を行う医療機関の連携を促進します。
- ・糖尿病が重症化するリスクの高い医療機関未受診者・受診中断者について、適切な受診勧奨を行うことにより治療に結びつけるとともに、糖尿病連携手帳の活用や糖尿病性腎症で治療中の患者のうち、重症化するリスクの高い通院患者に対して医療保険者が医療機関と連携して保健指導を行うなど、糖尿病性腎症重症化予防プログラムを推進します。
- ・かかりつけ医と専門医は、必要に応じて、紹介、逆紹介を行うとともに、合併症の治療を行う医師、歯科医師等や関係団体等と有機的な連携関係を構築します。

### ▼急性合併症治療：急性合併症の治療を行う機能

#### 〔目的〕

- ・糖尿病が原因で死亡する人を減少させます。

#### 〔現状〕

- ・急性合併症の治療を常時受けられる体制が重要であり、全ての圏域において、対応可能な医療機関が整備されています。

(単位：医療機関)

医療機能	宇摩	新居浜・西条	今治	松山	八幡浜・大洲	宇和島	県計
糖尿病昏睡治療	1	5	2	5	2	3	18

(えひめ医療情報ネット(令和5年7月))

#### 〔課題・求められる機能〕

- ・糖尿病性昏睡等の急性増悪時（意識障がい等）に対応するため、救急搬送及び24時間の専門医療機関での治療を受けられる体制が必要です。

#### 〔対策〕

- ・急性合併症の治療が常時対応可能な医療体制の整備に努めます。
- ・糖尿病の診療情報や治療計画を共有するなど、予防・専門治療を行う医療機関と合併症の治療を行う医療機関の連携を促進します。
- ・医療機関は、患者やその家族に急性合併症の対応を指導するとともに、救急医療体制の整備を促進します。

## ▼慢性合併症治療：慢性合併症の発症予防・治療・重症化予防を行う機能

### 〔目的〕

- ・糖尿病が原因で死亡する人を減少させます。

### 〔現状〕

- ・慢性合併症は、早期発見に努めるとともに、眼科等の専門医を有する医療機関や人工透析の実施可能な医療機関と連携して必要な治療を実施することが重要であり、全ての圏域において、対応可能な医療機関が整備されています。

(単位：医療機関)

医療機能	宇摩	新居浜・西条	今治	松山	八幡浜・大洲	宇和島	累計
糖尿病による合併症に対する継続的な管理及び指導	18	47	45	175	50	33	368
血液透析	3	11	8	20	7	6	55
夜間透析	1	7	2	10	2	1	23
腹膜透析 (CAPD)	2	5	4	13	6	5	35

(えひめ医療情報ネット (令和5年7月))

### 〔課題・求められる機能〕

- ・糖尿病の慢性合併症の専門的な治療が受けられ、また、慢性合併症の治療機関と糖尿病の専門的治療機関の連携や糖尿病による歯周病の発症・悪化を予防するため、糖尿病の専門的治療機関と歯科診療所が連携する必要があります。

### 〔対策〕

- ・合併症進行を防ぐため、血糖コントロールを行う専門病院への紹介受診や各病期の治療医療機関間における医療連携を推進します。
- ・健診受診率の向上等により慢性合併症の早期発見に努めるとともに、糖尿病の専門的治療機関が、眼科等の専門医を有する医療機関や人工透析の実施可能な医療機関、歯科診療所等と連携して治療を実施できる体制の整備に努めます。

## ▼他疾患治療中の血糖管理：他疾患の治療のために入院中の患者の血糖管理を行う機能

### 〔目的〕

- ・周術期や感染症入院時等、他疾患の治療のために入院中の患者の血糖値を把握し適切な血糖値管理を行うための体制を整備します。

### 〔現状〕

- ・糖尿病は特有の細小血管症を引き起こすだけでなく、脳卒中、急性心筋梗塞等他疾患の危険因子にもなる慢性疾患であり、患者は様々な合併症により日常生活に支障を来たすリスクが高い病気です。



〔課題・求められる機能〕

- ・ 周術期や化学療法中、感染症治療中等に適切な血糖管理を行うことは予後の改善に繋がります。糖尿病を持つ患者が手術を受ける際や感染症等他疾患で入院する際、また糖尿病患者に限らず副腎皮質ステロイド等血糖値が上昇する可能性のある薬剤を用いた治療を行う際は、血糖値の推移を把握し適切な血糖コントロールを行う必要があります。

〔対策〕

- ・ 必要な検査や、各専門職種による集中的な血糖管理、食事療法、運動療法等を実施できる体制の整備に努めます。

⑤数値目標

指標名	現状		目標		出展
	時点	数値	時点	数値	
特定健康診査での受診勧奨により実際に医療機関へ受診した糖尿病未治療患者の割合	R3年	30.6	R11年	現状以上	厚生労働省
糖尿病患者の年齢調整外来受療率 (人口10万人当たり)	R2年	101.8	R11年	現状以上	患者調査
糖尿病患者の年齢調整死亡率：男性 (人口10万人当たり)	R2年	15.4	R11年	全国平均以下	人口動態特殊報告
糖尿病患者の年齢調整死亡率：女性 (人口10万人当たり)	R2年	9.0	R11年	全国平均以下	人口動態特殊報告

- ・ 特定健康診査での受診勧奨により実際に医療機関へ受診した糖尿病未治療患者の割合：医療機関への受診を促進する観点から指標として設定。現状値が全国値より高いことから、目標値を現状以上に設定
- ・ 糖尿病患者の年齢調整外来受療率：医療機関への受診を促進する観点から指標として設定。現状値が全国値より高いことから、目標値を現状以上に設定
- ・ 糖尿病患者の年齢調整死亡率：男性：糖尿病が原因で死亡する人を減少させる観点から指標として設定。現状値が全国値より高いことから、目標値を全国平均以下に設定
- ・ 糖尿病患者の年齢調整死亡率：女性：糖尿病が原因で死亡する人を減少させる観点から指標として設定。現状値が全国値より高いことから、目標値を全国平均以下に設定

〔別表 糖尿病に係る医療機能別医療機関数（えひめ医療情報ネット）〕

令和5年7月現在  
(単位：医療機関)

医療機能	宇摩	新居浜・西条	今治	松山	八幡浜・大洲	宇和島	県計
内分泌・代謝・栄養領域の一次診療	31	81	68	271	86	66	603
糖負荷試験（耐糖能精密検査）	6	11	12	44	12	13	98
糖負荷試験（常用負荷試験）	6	15	22	65	15	12	135
インスリン療法	24	58	54	219	76	50	481
糖尿病患者教育（食事療法、運動療法、自己血糖測定）	23	55	48	195	66	35	422
糖尿病教育入院（各専門職種ของทีมによる食事療法、運動療法、薬物療法等を組み合わせたもの（心理問題を含む。））	3	6	7	8	5	2	31
小児糖尿病	2	8	4	21	6	5	46
糖尿病による合併症に対する継続的な管理及び指導	18	47	45	175	50	33	368
血液透析	3	11	8	20	7	6	55
夜間透析	1	7	2	10	2	1	23
腹膜透析（CAPD）	2	5	4	13	6	5	35
糖尿病昏睡治療	1	5	2	5	2	3	18

〔別表 糖尿病に係る機能別医療機関例（えひめ医療情報ネット）〕

令和5年7月現在

医療機能	市町名	医療機関名
内分泌・代謝・栄養領域の一次診療	四国中央市	四国中央病院 長谷川病院 西岡病院 松風病院 恵康病院 豊岡台病院 HITO病院 眞鍋医院 川関高橋医院 中央クリニック やべ内科クリニック 福田医院 みよし循環器クリニック 相引医院 三島クリニック 豊永医院 芝医院 鈴木医院 大西内科医院 大坪医院 高木耳鼻咽喉科 生協宇摩診療所 宮崎内科 ふじえだファミリークリニック 国民健康保険新宮診療所 クリニック山崎内科 山口クリニック 宮内メンタルクリニック 岸田メディカルクリニック 野口眼科・内科・循環器内科 石川クリニック
	新居浜市	愛媛労災病院、県立新居浜病院、十全総合病院、山内病院、住友別子病院、協立病院、岩崎病院、林病院、立花病院、別子山診療所、井石内科、田坂外科、知元医院、吉松外科胃腸科医院、宮田内科、こんどう外科内科胃腸科クリニック、せいだ循環器内科、新田診療所、大島診療所、石川内科、吉井整形、中萩診療所、伊藤整形外科、加藤医院、はやし外科クリニック、宮下整形外科内科、松村クリニック、三木内科クリニック、山内クリニック、高津診療所、たなか内科クリニック、かとうクリニック、えもり内科クリニック、はびねす内科クリニック、たに脳神経外科・内科・ものわすれクリニック
	西条市	西条中央病院 村上記念病院 西条愛寿会病院 済生会西条病院 周桑病院 共立病院 横山病院 西条市民病院 渡部病院 大保木診療所 篠原内科外科耳鼻科 宮島小児科 秋山医院 松浦皮膚科 伊藤医院 土岐医院 星加小児科内科ファミリークリニック 和田内科・皮膚科 ながい小児科 あおのクリニック としもり内科 あげち内科 高橋こどもクリニック 平田クリニック 坂根医院 いしづちやまクリニック 森山内科 田淵外科 中村医院 中川診療所 中村内科胃腸科 黒田医院 田中内科 安永クリニック あおの循環器科 福田医院 荻田医院 まつうら小児科 浦部医院 内科・皮フ科 近藤クリニック 森内科 こまつ医院 松田循環器科内科 今井クリニック整形外科 じょうとく内科クリニック 松本クリニック
	今治市	今治市医師会市民病院、白石病院、今治第一病院、放射線第一病院、美須賀病院、菅病院、吉野病院、木原病院、瀬戸内海病院、光生病院、村上病院、山内病院、済生会今治病院、波方中央病院、大三島中央病院、今治南病院、高山内科、県立今治病院、藤井病院、広瀬病院、羽鳥病院、済生会今治第二病院、鈴木病院、久保病院、近松内科、西信内科、波止浜内科・外科、まつもとクリニック、上原内科、片木脳神経外科、片山医院、斎藤クリニック、喜多嶋診療所、小澤外科循環器科、しのざき整形外科、金藤内科、松浦医院、三宅川医院、かとう内科、林医院、梅の木中医学クリニック、たけうちクリニック、有津むらかみクリニック、相原クリニック、平林胃腸クリニック、あおのクリニック、かもいけ診療所、はかた外科、

	朝倉クリニック、井戸内科・消化器科、宮窪診療所、さとう内科クリニック、真部クリニック、丹こどもクリニック、かいほらくクリニック、まつうらバンビクリニック、iクリニック、今治セントラルクリニック、井出内科、おちクリニック 内科・循環器内科、いまおか内科クリニック、広瀬クリニック、Uクリニック
上島町	魚島診療所 高井神診療所 秦医院 岩城診療所 すぎ山クリニック
松山市	栗林病院、なかじま中央病院、松山記念病院、堀江病院、松山赤十字病院、松山市民病院、協和病院、奥島病院、松山笠置記念心臓血管病院、松山城東病院、佐藤実病院、おおぞら病院、土橋共立病院、南松山病院、県立中央病院、梶浦病院、天山病院、南高井病院、道後温泉病院、松山ベテル病院、鷹の子病院、北条病院、愛媛生協病院、東明病院、済生会松山病院、渡辺病院、中川病院、第一病院、貞本病院、松山西病院、平成脳神経外科病院、松山まどんな病院、武田産婦人科医院、みどりクリニック内科消化器科、渡辺内科クリニック、西川内科・消化器クリニック、本町クリニック内科・循環器科、くめ内科クリニック、日野内科・消化器科、北吉田診療所、矢野内科クリニック、今在家クリニック、宇佐美消化器クリニック、よこて内科クリニック、上田小児科医院、ベテル三番町クリニック、こうのうえ内科クリニック、宮崎外科内科、関谷循環器科、よしだ内科クリニック、はなみずき内科クリニック、原循環器科内科クリニック、三津整形外科、よつば循環器科クリニック、うめもとクリニック、船津内科、とみの心臓血管クリニック、村上循環器科、福岡内科クリニック、おおしろ外科 こもれび診療所、岡部クリニック、きい麻酔科クリニック、窪田クリニック、立花クリニック、ふくだクリニック、城西クリニック、にのみや消化器科内科小児科、おのクリニック、津和地診療所、さくら診療所、山中内科、クリニック 暖、よこた内科、井手整形外科医院、飯尾小児科内科、石丸小児科、浮穴診療所、遠藤内科医院、岡本医院、あずま泌尿器科クリニック、久保内科循環器クリニック、蔵原放射線科、河野内科、佐藤医院、白形医院、安城寺クリニック、田淵内科医院、戸梶内科医院、徳永内科外科クリニック、とよしま胃腸内科クリニック、鶴井消化器科内科外科、中西内科医院、桑原内科、平松循環器科内科、山田小児科医院、吉松小児科、和田医院、河原医院、松浦内科、河田外科脳神経外科医院、東石井クリニック、みねおい内科・循環器内科医院、吉野内科、藤原胃腸科、明星、米田内科、久米窪田クリニック、上田内科、三宅内科胃腸科、石手内科、しげまつ内科クリニック、矢野内科、重児循環器科内科、清水医院、友愛医院、永山内科、味酒心療内科、馬越循環器科内科、せきやくクリニック、檜垣医院、中川循環器科内科、二神診療所、長井医院 整形外科・内科、戸田内科、中西内科、久野内科、竹内内科胃腸科、加賀田小児科、岩崎内科、沢原産婦人科皮膚科、渡辺泌尿器科内科、おおの整形外科内科医院、スガクリニック、森野内科クリニック、仙波内科、越智クリニック、千舟町クリニック、玉井外科・整形外科、矢部医院、稲田内科、大野内科、沖永内科医院、浦岡胃腸クリニック、野忽那診療所、野村胃腸科内科医院、木村クリニック、上甲整形外科、福本外科クリニック、和泉クリニック、松村内科クリニック、福原内科医院、睦月診療所、クリニカル榎本内科、近藤内科、徳山内科、勝岡よねだ内科、作道クリニック、北条フェニックス、椿クリニック、久万ノ台診療所、くばた内科循環器科呼吸器科、今村循環器科内科、山田内科クリニック、桑折皮膚科・内科、和気クリニック、田辺医院、興居島診療所、向井内科クリニック、愛媛県厚生連健診センター、内田クリニック、青江内科クリニック、柳井内科クリニック、菅井内科、余戸クリニック、宮内内科、たけだ泌尿器科クリニック、宮内消化器科内科、城北診療所、土居外科胃腸科医院、星島内科医院、たんげ内科クリニック、かんだ内科消化器科循環器科、かざはやくクリニック、福井内科クリニック、怒和診療所、石手まつもと内科循環器科クリニック、おおつか循環器科内科クリニック、みやぎクリニック、そよかぜ循環器内科・糖尿病内科、立命クリニック、しらかた内科クリニック、カメラア内科・糖尿病内科クリニック、もりまつ内科、南の町こども医院、あさかぜクリニック、こみなと内科、大手町クリニック、にしだわたる糖尿病内科、山下消化器外科クリニック、こうの内科クリニック、もりもと在宅クリニック、佐伯内科クリニック、いちかわ内視鏡内科クリニック、はらだ脳神経外科、ノエルクリニック、ふるかわ内科クリニック、やました糖尿病内科、みかんホームメディカルクリニック、たかおか眼科・内科クリニック、いずみ診療所、どい消化器内科クリニック、かなえ内科・糖尿病内科クリニック、まつやま余戸南診療所、やすらぎ在宅クリニック立花、あさの胃腸内科クリニック、クリニック木屋町、あらたま内科・糖尿病内科、おち内科・ペインクリニック、たかいわ小児科、みかんの花クリニック糖尿病・内分泌・代謝内科
伊予市	伊予病院 たなか消化器科クリニック 米湊わたなベクリニック たけます診療所 佐礼谷診療所 伊予診療所 稲田内科 村上医院 きむら内科クリニック 中山クリニック 下灘診療所
東温市	愛媛大学病院、愛媛医療センター、十全病院、山本内科胃腸科、辻井循環器科内科、西野内科クリニック、池川内科・神経内科、藤本内科クリニック、こばやし内科クリニック、いずみ内科循環器科クリニック
久万高原町	久万高原町立病院 直瀬クリニック 畑野川クリニック 吉村医院 うつのみや内科 みかわクリニック 西本医院

松前町	松前病院、梶原クリニック、おち内科循環器科、武智ひ尿器科・内科、北伊予クリニック、松野内科クリニック、おひさまファミリークリニック、たけだ内科クリニック、Dr. 盛次診療所、木ロペインクリニック内科、友澤外科、高瀬内科胃腸科、東岡整形外科
砥部町	砥部病院 かどた内科 柳田医院 八倉医院 中川内科 鎌井内科 砥部町国保診療所 西村医院 よしおか内科 豊島医院
八幡浜市	市立八幡浜総合病院、広瀬病院、宇都宮病院、大島診療所、鎌田内科消化器科クリニック、穴井診療所、浅田内科医院、中野医院、川之石診療所、永松内科医院、二宮医院、宝道医院、川上診療所、チヨダクリニック、加藤内科、三瀬医院、こくぶ内科、清水医院、たかはし医院、みかんこどもクリニック、真網代診療所、旭町内科クリニック、ひらやま内科呼吸器内科クリニック
大洲市	大洲中央病院 石村病院 喜多医師会病院 大洲記念病院 市立大洲病院 浦岡医院 菊原医院 出海診療所 大野内科 久保内科循環器科 河辺診療所 櫛生診療所 村上内科医院 大久保内科クリニック 平田医院 かわばた産婦人科 みやうち医院 井関クリニック てらおか内科クリニック 中川脳神経外科クリニック 神南診療所 こじま内科 大洲ななほしくりニック おち内科クリニック 三瀬医院 かめおか内科 清水医院 石川内科 おおくぼこどもクリニック
西予市	西予市立野村病院、西予市立西予市民病院、笹田医院、矢野整形外科、二宮医院、土居内科、おか医院、樋口内科蔵貫診療所、樋口内科皆江診療所、若宮診療所、あじき医院、かどた医院、土居診療所、近藤医院、田之浜あじき医院、樋口内科下泊診療所、宇都宮内科クリニック、狩江あじき医院、いわもと婦人科クリニック、宇都宮内科
内子町	加戸病院 小川医院 古川医院 植木内科医院 堀川医院 土居医院 松本整形外科医院 おおむら小児科 済生会小田診療所
伊方町	串診療所、国民健康保険九町診療所、わとう医院、瀬戸診療所、門田医院
宇和島市	市立宇和島病院 JCHO宇和島病院 市立吉田病院 津島病院 宇和島徳洲会病院 遊子診療所 下波診療所 蔦淵診療所 戸島診療所 宇和島市日振島診療所 嘉島診療所 沖内科クリニック 中山内科 しませ医院 松浦内科医院 長野産婦人科 水谷医院 田中循環器 吉田医院 ササオカ内科 和霊町松浦内科 山本内科 いわむらクリニック 木村内科 橋本内科クリニック 永井内科医院 宇和島市日振島診療所喜路出張所 宇和島市日振島診療所能登出張所 松崎クリニック たけだ耳鼻咽喉科医院 松澤内科 小川クリニック 石川循環器科・内科 あべ医院 わたなべハートクリニック くきた内科 ますだクリニック 古賀耳鼻咽喉科 清家消化器内科クリニック 清水内科 山下クリニック
松野町	目黒診療所、吉野診療所、中央診療所
鬼北町	旭川荘南愛媛病院 北宇和病院 三島診療所 愛治診療所 篠原医院 日吉診療所 大野内科医院
愛南町	愛南町国保一本松病院、県立南宇和病院、岡沢クリニック、内海診療所魚神山出張所、中浦診療所、やまぐちクリニック、内海診療所、内海診療所家串出張所、かんくクリニック、浜口医院、粉川ファミリークリニック、竹本医院、松本クリニック、一本松病院福浦出張所
糖負荷試験（耐糖能精密検査）	四国中央市 四国中央病院、長谷川病院、豊岡台病院、HITO病院、やべ内科クリニック、宮崎内科
新居浜市	愛媛労災病院 県立新居浜病院 十全総合病院 山内病院 協立病院 井石内科
西条市	村上記念病院、済生会西条病院、西条市民病院、森内科、松田循環器科内科
今治市	今治第一病院 放射線第一病院 瀬戸内海病院 山内病院 済生会今治病院 広瀬病院 羽鳥病院 久保病院 小澤外科循環器科 井出内科 いまおか内科クリニック Uクリニック
松山市	松山赤十字病院、松山市民病院、松山笠置記念心臓血管病院、おおぞら病院、鷹の子病院、北条病院、愛媛生協病院、済生会松山病院、第一病院、松山まどんな病院、渡辺内科クリニック、いとう小児科、矢野内科クリニック、船津内科、ふくだクリニック、山中内科、三宅内科胃腸科、しげまつ内科クリニック、矢野内科、重見循環器科内科、友愛医院、久野内科、越智クリニック、クリニカル榎本内科、今村循環器科内科、和気クリニック、城北診療所、石手まつもと内科循環器科クリニック、そよかぜ循環器内科・糖尿病内科、カメラア内科・糖尿病内科クリニック、にしだわたる糖尿病内科、佐伯内科クリニック、いずみ診療所、かなえ内科・糖尿病内科クリニック、あさの胃腸内科クリニック、あらたま内科・糖尿病内科、みかんの花クリニック糖尿病・内分泌・代謝内科
伊予市	稲田内科
東温市	愛媛医療センター、十全病院、こばやし内科クリニック
松前町	武智ひ尿器科・内科 松野内科クリニック
砥部町	中川内科
八幡浜市	市立八幡浜総合病院 広瀬病院 宝道医院 チヨダクリニック
大洲市	市立大洲病院、大久保内科クリニック、こじま内科、大洲ななほしくりニック、おおくぼこ

		どもクリニック	
	西予市	西予市立野村病院 西予市立西予市民病院 かどた医院	
	宇和島市	市立宇和島病院、宇和島徳洲会病院、沖内科クリニック、松浦内科医院、ササオカ内科、清水内科	
	鬼北町	北宇和病院 日吉診療所 大野内科医院	
	愛南町	県立南宇和病院、かんクリニック、松本クリニック	
糖負荷試験（常用負荷試験）	四国中央市	四国中央病院 長谷川病院 豊岡台病院 三島クリニック 大西内科医院 ふじえだファミリークリニック	
	新居浜市	愛媛労災病院、県立新居浜病院、十全総合病院、住友別子病院、協立病院、井石内科、泉川診療所、松村クリニック、たなか内科クリニック	
	西条市	西条中央病院 村上記念病院 周桑病院 西条市民病院 松田循環器科内科 じょうとく内科クリニック	
	今治市	今治市医師会市民病院、今治第一病院、放射線第一病院、菅病院、瀬戸内海病院、山内病院、済生会今治病院、波方中央病院、大三島中央病院、広瀬病院、羽鳥病院、久保病院、近松内科、上原内科、片山医院、金藤内科、相原クリニック、さとう内科クリニック、iクリニック、井出内科、広瀬クリニック、Uクリニック	
	松山市	栗林病院 松山赤十字病院 松山市民病院 野本記念病院 おおぞら病院 鷹の子病院 北条病院 福角病院 愛媛生協病院 済生会松山病院 第一病院 松山まどんな病院 渡辺内科クリニック くめ内科クリニック 福井ウィメンズクリニック 矢野内科クリニック ベテル三番町クリニック はなみずき内科クリニック よつば循環器科クリニック 船津内科 窪田クリニック ふくだクリニック 山中内科 遠藤内科医院 岡本医院 佐藤医院 桑原内科 久米窪田クリニック 三宅内科胃腸科 石手内科 矢野内科 重見循環器科内科 友愛医院 高橋医院 竹内内科胃腸科 岡本外科整形外科 渡辺泌尿器科内科 越智クリニック 稲田内科 松村内科クリニック 福原内科医院 クリニカル榎本内科 今村循環器科内科 城北診療所 土居外科胃腸科医院 たんげ内科クリニック そよかぜ循環器内科・糖尿病内科 ふるかわ内科クリニック たかおか眼科・内科クリニック つばきウイメンズクリニック かなえ内科・糖尿病内科クリニック あさの胃腸内科クリニック 浦屋医院 みかんの花クリニック糖尿病・内分泌・代謝内科	
	伊予市	伊予病院、稲田内科	
	東温市	愛媛医療センター 十全病院	
	久万高原町	久万高原町立病院、みかわクリニック	
	松前町	おひさまファミリークリニック	
	砥部町	砥部病院、かどた内科、中川内科、小泉小児科	
	八幡浜市	市立八幡浜総合病院 広瀬病院 宝道医院 チョダクリニック こくぶ内科	
	大洲市	市立大洲病院、菊原医院、村上内科医院、大洲ななほクリニック、清水医院、おおくぼこどもクリニック	
	西予市	西予市立西予市民病院 いわもと婦人科クリニック	
	内子町	加戸病院、植木内科医院	
	宇和島市	市立宇和島病院 市立吉田病院 宇和島徳洲会病院 沖内科クリニック 松浦内科医院 長野産婦人科 ササオカ内科 木村内科 清水内科	
	鬼北町	北宇和病院	
	愛南町	松本クリニック	
	インスリン療法	四国中央市	四国中央病院、長谷川病院、西岡病院、松風病院、恵康病院、豊岡台病院、HITO病院、眞鍋医院、川関高橋医院、中央クリニック、やべ内科クリニック、福田医院、みよし循環器クリニック、相引医院、三島クリニック、鈴木医院、大西内科医院、生協宇摩診療所、宮崎内科、国民健康保険新宮診療所、クリニック山崎内科、山ロクリニック、岸田メディカルクリニック、野口眼科・内科・循環器内科
		新居浜市	愛媛労災病院 県立新居浜病院 十全総合病院 山内病院 住友別子病院 協立病院 岩崎病院 林病院 立花病院 別子山診療所 井石内科 三木医院 宮田内科 せいだ循環器内科 新田診療所 泉川診療所 中萩診療所 加藤医院 はやし外科クリニック 宮下整形外科内科 松村クリニック 三木内科クリニック 高津診療所 たなか内科クリニック かとうクリニック はびねず内科クリニック
		西条市	西条中央病院、村上記念病院、西条愛寿会病院、済生会西条病院、周桑病院、共立病院、横山病院、西条市民病院、渡部病院、篠原内科外科耳鼻科、秋山医院、伊藤医院、土岐医院、星加小児科内科ファミリークリニック、和田内科・皮膚科、としもり内科、あざち内科、坂根医院、いしづちやまクリニック、森山内科、田淵外科、中村医院、田中内科、あおの循環器科、福田医院、荻田医院、近藤クリニック、森内科、こまつ医院、松田循環器科内科、今井クリニック整形外科、じょうとく内科クリニック
今治市		今治市医師会市民病院 白石病院 今治第一病院 放射線第一病院 美須賀病院 菅病院	

	吉野病院 木原病院 瀬戸内海病院 光生病院 村上病院 山内病院 済生会今治病院 波方中央病院 大三島中央病院 今治南病院 高山内科 県立今治病院 広瀬病院 羽鳥病院 済生会今治第二病院 鈴木病院 久保病院 武田医院 近松内科 波止浜内科・外科 竹内外科 片木脳神経外科 片山医院 喜多嶋診療所 しのぎ整形外科 金藤内科 かとう内科 たけうちクリニック 有津むらかみクリニック 相原クリニック 平林胃腸クリニック あおのクリニック かもいけ診療所 はかた外科 朝倉クリニック 井戸内科・消化器科 宮窪診療所 さとう内科クリニック 真部クリニック まつうらバンビクリニック iクリニック 井出内科 おちクリニック 内科・循環器内科 いまおか内科クリニック 広瀬クリニック Uクリニック
上島町	魚島診療所、秦医院
松山市	増田病院 栗林病院 四国がんセンター 松山記念病院 松山赤十字病院 松山市民病院 協和病院 野本記念病院 奥島病院 松山笠置記念心臓血管病院 松山城東病院 佐藤実病院 おおぞら病院 土橋共立病院 松山リハビリテーション病院 南松山病院 県立中央病院 梶浦病院 天山病院 南高井病院 道後温泉病院 松山ベテル病院 鷹の子病院 北条病院 福角病院 愛媛生協病院 東明病院 済生会松山病院 渡辺病院 中川病院 第一病院 貞本病院 松山西病院 平成脳神経外科病院 松山まどんな病院 みどりクリニック内科消化器科 渡辺内科クリニック くめ内科クリニック 日野内科・消化器科 いたう小児科 久慈クリニック 北吉田診療所 矢野内科クリニック 今在家クリニック たんぼクリニック よこて内科クリニック ベテル三番町クリニック こうのうえ内科クリニック 関谷循環器科 よしだ内科クリニック はなみずき内科クリニック 三津整形外科 よつば循環器科クリニック うめもとクリニック 船津内科 とみの心臓血管クリニック 村上循環器科 おおしろ外科 こもれば診療所 岡部クリニック 窪田クリニック 立花クリニック ふくだクリニック にのみや消化器科内科小児科 津和地診療所 さくら診療所 あかりクリニック 山中内科 クリニック 暖 よこた内科 飯尾小児科内科 遠藤内科医院 岡本医院 あずま泌尿器科クリニック 久保内科循環器科クリニック 河野内科 佐藤医院 白形医院 戸梶内科医院 徳永内外科クリニック とよしま胃腸内科クリニック 中西内科医院 桑原内科 平松循環器科内科 和田医院 河原医院 河田外科脳神経外科医院 みねおい内科・循環器内科医院 吉野内科 藤原胃腸科 明星 米田内科 久米窪田クリニック 上田内科 三宅内科胃腸科 石手内科 しげまつ内科クリニック 矢野内科 重見循環器科内科 清水医院 友愛医院 永山内科 馬越循環器科内科 中村内科循環器科 檜垣医院 高橋医院 中川循環器科内科 二神診療所 長井医院 整形外科・内科 久野内科 岩崎内科 おおの整形外科内科医院 スガクリニック 森野内科クリニック 仙波内科 越智クリニック 千舟町クリニック 玉井外科・整形外科 稲田内科 大野内科 沖永内科医院 野忽那診療所 野村胃腸科内科医院 和泉クリニック 松村内科クリニック 福原内科医院 睦月診療所 クリニカル榎本内科 近藤内科 徳山内科 勝岡よねだ内科 佐藤循環器科内科 小田泌尿器科・ふみこ皮膚科 椿クリニック 久万ノ台診療所 くばた内科循環器科呼吸器科 今村循環器科内科 山田内科クリニック 桑折皮膚科・内科 和気クリニック 田辺医院 興居島診療所 内田クリニック 青江内科クリニック 柳井内科クリニック 余戸クリニック 宮内内科 宮内消化器科内科 城北診療所 土居外科胃腸科医院 星島内科医院 たんげ内科クリニック かざはやくリニック 福井内科クリニック 怒和診療所 石手まつもと内科循環器科クリニック おおつか循環器科・内科クリニック みやぎクリニック そよかぜ循環器内科・糖尿病内科 カメリア内科・糖尿病内科クリニック もりまつ内科 あさかぜクリニック こみなと内科 にしだわたる糖尿病内科 こうの内科クリニック もりもと在宅クリニック 佐伯内科クリニック ふるかかわ内科クリニック やました糖尿病内科 たかおか眼科・内科クリニック 星の岡心臓・血管クリニック いずみ診療所 どの消化器内科クリニック かなえ内科・糖尿病内科クリニック まつやま余戸南診療所 あさの胃腸内科クリニック あらたま内科・糖尿病内科 おち内科・ペインクリニック 浦屋医院 みかんの花クリニック糖尿病・内分泌・代謝内科
伊予市	伊予病院、たなか消化器科クリニック、米湊わたなベクリニック、たけます診療所、佐礼谷診療所、伊予診療所、稲田内科、村上医院、きむら内科クリニック、中山クリニック、下灘診療所
東温市	愛媛大学病院 愛媛医療センター 十全病院 山本内科胃腸科 辻井循環器科内科 西野内科クリニック 池川内科・神経内科 こばやし内科クリニック いずみ内科循環器科クリニック
久万高原町	久万高原町立病院、直瀬クリニック、畑野川クリニック、吉村医院、うつのみや内科、みかわクリニック
松前町	松前病院 武智泌尿器科・内科 北伊予クリニック 松野内科クリニック おひさまファミリークリニック たけだ内科クリニック Dr. 盛次診療所 木口ペインクリニック内科 高瀬内科胃腸科

	砥部町	砥部病院、かどた内科、山本クリニック、八倉医院、中川内科
	八幡浜市	市立八幡浜総合病院 広瀬病院 宇都宮病院 大島診療所 鎌田内科消化器科クリニック 穴井診療所 浅田内科医院 中野医院 永松内科医院 二宮医院 宝道医院 川上診療所 チヨダクリニック 加藤内科 三瀬医院 こくぶ内科 清水医院 たかはし医院 真網代 診療所 旭町内科クリニック
	大洲市	大洲中央病院、石村病院、喜多医師会病院、大洲記念病院、市立大洲病院、浦岡医院、菊原 医院、池田医院、出海診療所、大野内科、久保内科循環器科、河辺診療所、櫛生診療所、村 上内科医院、大久保内科クリニック、みやうち医院、井関クリニック、てらおか内科クリニ ック、中川脳神経外科クリニック、神南診療所、こじま内科、大洲ななほしくりニック、お ち内科クリニック、かめおか内科、清水医院、おおくぼこどもクリニック
	西予市	三瓶病院 西予市立野村病院 西予市立西予市民病院 たんぼぼ俵津診療所 笹田医院 二宮医院 土居内科 おか医院 樋口内科蔵貫診療所 樋口内科皆江診療所 おだクリニ ック 若宮診療所 あじき医院 かどた医院 土居診療所 近藤医院 田之浜あじき医院 樋口内科下泊診療所 宇都宮内科クリニック 狩江あじき医院 宇都宮内科
	内子町	加戸病院、小川医院、植木内科医院、堀川医院、土居医院、松本整形外科医院、おおむら小 児科、済生会小田診療所
	伊方町	瀬戸診療所
	宇和島市	市立宇和島病院、JCHO宇和島病院、市立吉田病院、津島病院、宇和島徳洲会病院、宇和 島市日振島診療所、嘉島診療所、沖内科クリニック、しませ医院、松浦内科医院、口羽外科 胃腸科医院、田中循環器、吉田医院、友松外科・胃腸科、ササオカ内科、和霊町松浦内科、 山本内科、いわむらクリニック、木村内科、橋本内科クリニック、永井内科医院、宇和島市 日振島診療所喜路出張所、宇和島市日振島診療所能登出張所、松澤内科、小川クリニック、 石川循環器科・内科、あべ医院、わたなべハートクリニック、くきた内科、ますだクリニ ック、清家消化器内科クリニック、清水内科、山下クリニック
	松野町	中央診療所
	鬼北町	旭川荘南愛媛病院、北宇和病院、三島診療所、愛治診療所、篠原医院、日吉診療所、大野内 科医院
	愛南町	愛南町国保一本松病院 県立南宇和病院 内海診療所 かんクリニック 浜口医院 粉川 ファミリークリニック 松本クリニック 一本松病院福浦出張所
糖尿病患者教育（食事療 法、運動療法、自己血糖測 定）	四国中央市	四国中央病院、長谷川病院、西岡病院、松風病院、恵康病院、豊岡台病院、HITTO病院、 眞鍋医院、川関高橋医院、中央クリニック、やべ内科クリニック、福田医院、みよし循環器 クリニック、三島クリニック、鈴木医院、大西内科医院、生協宇摩診療所、宮崎内科、国民 健康保険新宮診療所、クリニック山崎内科、山口クリニック、岸田メディカルクリニック、 野口眼科・内科・循環器内科
	新居浜市	愛媛労災病院 県立新居浜病院 十全総合病院 山内病院 住友別子病院 協立病院 林 病院 立花病院 別子山診療所 井石内科 田坂外科 三木医院 宮田内科 せいだ循環 器内科 新田診療所 泉川診療所 中萩診療所 松村クリニック 山内クリニック 高津 診療所 たなか内科クリニック かとうクリニック えもり内科クリニック はびねす内 科クリニック
	西条市	西条中央病院、村上記念病院、西条愛寿会病院、済生会西条病院、周桑病院、共立病院、横 山病院、西条市民病院、渡部病院、回生堂医院、篠原内科外科耳鼻科、宮島小児科、秋山医 院、伊藤医院、土岐医院、星加小児科内科ファミリークリニック、和田内科・皮膚科、とし もり内科、あぜち内科、平田クリニック、森山内科、田淵外科、中村医院、黒田医院、あお の循環器科、福田医院、荃田医院、近藤クリニック、森内科、松田循環器科内科、じょうと く内科クリニック
	今治市	今治市医師会市民病院 白石病院 今治第一病院 放射線第一病院 美須賀病院 菅病院 吉野病院 木原病院 瀬戸内海病院 光生病院 山内病院 済生会今治病院 波方中央病 院 大三島中央病院 今治南病院 高山内科 県立今治病院 広瀬病院 羽鳥病院 済生 会今治第二病院 鈴木病院 久保病院 近松内科 波止浜内科・外科 竹内外科 片木脳神 経外科 喜多嶋診療所 しのぎ整形外科 金藤内科 かとう内科 梅の木中医学クリニ ック たけうちクリニック 有津むらかみクリニック 相原クリニック あおのクリニ ック かもいけ診療所 井戸内科・消化器科 宮窪診療所 真部クリニック 武田脳神経外科 まつうらバンビクリニック iクリニック 井出内科 おちクリニック 内科・循環器内科 いまおか内科クリニック 広瀬クリニック Uクリニック
	上島町	すぎ山クリニック
	松山市	栗林病院 四国がんセンター 松山記念病院 久米病院 松山赤十字病院 松山市民病院 協和病院 野本記念病院 奥島病院 松山笠置記念心臓血管病院 松山城東病院 佐藤実 病院 おおぞら病院 土橋共立病院 南松山病院 県立中央病院 梶浦病院 天山病院 松山ベテル病院 鷹の子病院 北条病院 福角病院 愛媛生協病院 東明病院 済生会松 山病院 渡辺病院 中川病院 第一病院 貞本病院 松山西病院 平成脳神経外科病院

	<p>松山まどな病院 渡辺内科クリニック 本町クリニック内科・循環器科 くめ内科クリニック 日野内科・消化器科 いたう小児科 北吉田診療所 矢野内科クリニック 今在家クリニック よこて内科クリニック ベテル三番町クリニック こうのうえ内科クリニック 関谷循環器科 はなみずき内科クリニック よつば循環器科クリニック 道後一万クリニック うめもとクリニック とみの心臓血管クリニック 村上循環器科 岡部クリニック 窪田クリニック 立花クリニック ふくだクリニック (このみや消化器科内科小児科 津和地診療所 さくら診療所 あかりクリニック 山中内科 クリニック 暖 井手整形外科医院 飯尾小児科内科 遠藤内科医院 あずま泌尿器科クリニック 久保内科循環器科クリニック 河野内科 戸梶内科医院 徳永内外科クリニック とよしま胃腸内科クリニック 中西内科医院 桑原内科 平松循環器科内科 河田外科脳神経外科医院 みねおい内科・循環器内科医院 吉野内科 藤原胃腸科 明星 久米窪田クリニック 上田内科 三宅内科胃腸科 矢野内科 重見循環器科内科 清水医院 友愛医院 中村内科循環器科 高橋医院 二神診療所 長井医院 整形外科・内科 久野内科 岩崎内科 渡辺泌尿器科内科 おおの整形外科内科医院 スガクリニック 森野内科クリニック 仙波内科 越智クリニック 千舟町クリニック 玉井外科・整形外科 稲田内科 大野内科 沖永内科医院 野忽那診療所 木村クリニック 和泉クリニック 松村内科クリニック 福原内科医院 睦月診療所 近藤内科 徳山内科 勝岡よねだ内科 佐藤循環器科内科 北条フェニックス 小田泌尿器科・ふみこ皮膚科 久万ノ台診療所 くぼた内科循環器科呼吸器科 今村循環器科内科 山田内科クリニック 桑折皮膚科・内科 和気クリニック 田辺医院 興居島診療所 内田クリニック 柳井内科クリニック 余戸クリニック 宮内内科 宮内消化器科内科 城北診療所 土居外科胃腸科医院 星島内科医院 たんげ内科クリニック 福井内科クリニック 怒和診療所 石手まつもと内科循環器科クリニック おおつか循環器科・内科クリニック そよかぜ循環器内科・糖尿病内科 カメリア内科・糖尿病内科クリニック もりまつ内科 あさかぜクリニック 大手町クリニック にしだわたる糖尿病内科 こうの内科クリニック もりもと在宅クリニック 佐伯内科クリニック ふるかわ内科クリニック やました糖尿病内科 みかんホームメディカルクリニック たかおか眼科・内科クリニック 星の岡心臓・血管クリニック とい消化器内科クリニック かなえ内科・糖尿病内科クリニック まつやま余戸南診療所 あさの胃腸内科クリニック あらたま内科・糖尿病内科 浦屋医院 みかんの花クリニック糖尿病・内分泌・代謝内科 愛せる母・スピリチュアルクリニック</p>
伊予市	伊予病院、たなか消化器科クリニック、米湊わたなベクリニック、たけます診療所、佐礼谷診療所、伊予診療所、稲田内科、きむら内科クリニック、中山クリニック、下灘診療所
東温市	愛媛大学病院 愛媛医療センター 十全病院 辻井循環器科内科 西野内科クリニック 池川内科・神経内科 藤本内科クリニック こばやし内科クリニック 石川眼科 いずみ内科循環器科クリニック
久万高原町	久万高原町立病院、吉村医院、うつのみや内科、みかわクリニック、西本医院
松前町	松前病院 武智泌尿器科・内科 北伊予クリニック 松野内科クリニック おひさまファミリークリニック たけだ内科クリニック Dr. 盛次診療所 木口ペインクリニック内科 東岡整形外科
砥部町	砥部病院、かどた内科、山本クリニック、八倉医院、中川内科
八幡浜市	市立八幡浜総合病院 広瀬病院 大島診療所 鎌田内科消化器科クリニック 穴井診療所 中野医院 永松内科医院 宝道医院 川上診療所 チョダクリニック 加藤内科 三瀬医院 こくぶ内科 たかはし医院 真網代診療所 旭町内科クリニック
大洲市	大洲中央病院、石村病院、喜多医師会病院、大洲記念病院、市立大洲病院、浦岡医院、菊原医院、池田医院、出海診療所、大野内科、久保内科循環器科、河辺診療所、櫛生診療所、村上内科医院、大久保内科クリニック、みやうち医院、井関クリニック、てらおか内科クリニック、中川脳神経外科クリニック、神南診療所、こじま内科、大洲ななほしクリニック、かめおか内科、清水医院、おおくぼこどもクリニック
西予市	三瓶病院 西予市立野村病院 西予市立西予市民病院 笹田医院 土居内科 おだクリニック 若宮診療所 あじき医院 かどた医院 土居診療所 近藤医院 田之浜あじき医院 宇都宮内科クリニック 狩江あじき医院 いわもと婦人科クリニック 宇都宮内科
内子町	加戸病院、小川医院、植木内科医院、堀川医院、土居医院、おおむら小児科、済生会小田診療所
伊方町	わとう医院 瀬戸診療所
宇和島市	市立宇和島病院、JCHO宇和島病院、市立吉田病院、津島病院、宇和島徳洲会病院、沖内科クリニック、しませ医院、松浦内科医院、水谷医院、吉田医院、ササオカ内科、山本内科、いわむらクリニック、木村内科、松澤内科、ますだクリニック、清家消化器内科クリニック、清水内科、山下クリニック
松野町	中央診療所
鬼北町	旭川荘南愛媛病院、北宇和病院、三島診療所、愛治診療所、篠原医院、日吉診療所、大野内



		科医院
	愛南町	愛南町国保一本松病院 県立南宇和病院 やまぐちクリニック かんクリニック 浜口医院 粉川ファミリークリニック 松本クリニック
糖尿病教育入院（各専門職種のチームによる食事療法、運動療法、薬物療法等を組み合わせたもの（心理問題を含む。））	四国中央市	四国中央病院、長谷川病院、H I T O病院
	新居浜市	愛媛労災病院 県立新居浜病院 十全総合病院 住友別子病院
	西条市	村上記念病院、西条愛寿会病院
	今治市	瀬戸内海病院 山内病院 済生会今治病院 広瀬病院 羽鳥病院 久保病院 近松内科
	松山市	松山赤十字病院、松山市民病院、おおぞら病院、県立中央病院、鷹の子病院、愛媛生協病院、済生会松山病院
	東温市	愛媛医療センター
	八幡浜市	市立八幡浜総合病院、広瀬病院
	大洲市	市立大洲病院
	西予市	西予市立野村病院、西予市立西予市民病院
	宇和島市	市立宇和島病院
	愛南町	県立南宇和病院
小児糖尿病	四国中央市	四国中央病院 ふじえだファミリークリニック
	新居浜市	県立新居浜病院、十全総合病院、かとうクリニック
	西条市	西条中央病院 宮島小児科 ながい小児科 高橋こどもクリニック まつうら小児科
	今治市	瀬戸内海病院、済生会今治病院、県立今治病院、まつうらバンビクリニック
	松山市	松山赤十字病院 松山市民病院 県立中央病院 愛媛生協病院 東明病院 ひまわりこどもクリニック いたう小児科 北吉田診療所 うめもとクリニック におのみや消化器科内科小児科 山中内科 飯尾小児科内科 山田小児科医院 友愛医院 檜垣医院 加賀田小児科 よしだ小児科 のびのびこどもクリニック
	東温市	愛媛大学病院、子ども療育センター、石川小児科
	八幡浜市	市立八幡浜総合病院 みかんこどもクリニック
	大洲市	大洲ななほクリニック、おおくぼこどもクリニック
	西予市	宇都宮内科クリニック
	内子町	おおむら小児科
	宇和島市	市立宇和島病院 松浦内科医院 桑折小児科
鬼北町	旭川荘南愛媛病院	
愛南町	岡沢クリニック	
糖尿病による合併症に対する継続的な管理及び指導	四国中央市	四国中央病院、長谷川病院、恵康病院、豊岡台病院、H I T O病院、眞鍋医院、川関高橋医院、やべ内科クリニック、福田医院、みよし循環器クリニック、三島クリニック、鈴木医院、大西内科医院、生協宇摩診療所、宮崎内科、国民健康保険新宮診療所、岸田メディカルクリニック、野口眼科・内科・循環器内科
	新居浜市	愛媛労災病院 県立新居浜病院 十全総合病院 山内病院 住友別子病院 協立病院 林病院 立花病院 井石内科 三木医院 こんどう外科内科胃腸科クリニック せいだ循環器内科 新田診療所 泉川診療所 中萩診療所 加藤医院 山内クリニック 高津診療所 たなか内科クリニック かとうクリニック えもり内科クリニック はびねす内科クリニック
	西条市	西条中央病院、村上記念病院、西条愛寿会病院、済生会西条病院、周桑病院、横山病院、西条市民病院、渡部病院、篠原内科外科耳鼻科、秋山医院、伊藤医院、星加小児科内科ファミリークリニック、あおのクリニック、としもり内科、あぜち内科、いしづちやまクリニック、田淵外科、中村医院、黒田医院、あおの循環器科、福田医院、近藤クリニック、森内科、松田循環器科内科、じょうとく内科クリニック
	今治市	今治市医師会市民病院 白石病院 今治第一病院 美須賀病院 菅病院 吉野病院 木原病院 瀬戸内海病院 光生病院 山内病院 済生会今治病院 波方中央病院 今治南病院 高山内科 県立今治病院 広瀬病院 羽鳥病院 済生会今治第二病院 鈴木病院 久保病院 近松内科 波止浜内科・外科 竹内外科 片木脳神経外科 斎藤クリニック 喜多嶋診療所 しのぎき整形外科 金藤内科 かとう内科 たけうちクリニック 相原クリニック あおのクリニック 朝倉クリニック 井戸内科・消化器科 真部クリニック 武田脳神経外科 まつうらバンビクリニック iクリニック 井出内科 おちクリニック 内科・循環器内科 いまおか内科クリニック 広瀬クリニック Uクリニック
	上島町	秦医院、すぎ山クリニック
	松山市	四国がんセンター 松山記念病院 松山赤十字病院 松山市民病院 協和病院 奥島病院 松山城東病院 佐藤実病院 おおぞら病院 土橋共立病院 南松山病院 県立中央病院 天山病院 南高井病院 松山バテル病院 鷹の子病院 北条病院 愛媛生協病院 東明病院 済生会松山病院 渡辺病院 中川病院 第一病院 貞本病院 松山西病院 松山まどんな病院 渡辺内科クリニック 本町クリニック内科・循環器科 くめ内科クリニック い

	<p>とう小児科 北吉田診療所 矢野内科クリニック 今在家クリニック よこて内科クリニック ベテル三番町クリニック こうのうえ内科クリニック 関谷循環器科 よしだ内科クリニック 三津整形外科 よつば循環器科クリニック うめもとクリニック とみの心臓血管クリニック 村上循環器科 岡部クリニック 窪田クリニック 立花クリニック ふくだクリニック かどた脳神経外科 にのみや消化器科内科小児科 津和地診療所 山中内科 クリニック 暖 飯尾小児科内科 遠藤内科医院 岡本医院 久保内科循環器クリニック 田淵内科医院 戸梶内科医院 徳永内外科クリニック とよしま胃腸内科クリニック 中西内科医院 桑原内科 平松循環器科内科 河田外科脳神経外科医院 みねおい内科・循環器内科医院 吉野内科 藤原胃腸科 明星 久米窪田クリニック 上田内科 三宅内科胃腸科 石手内科 矢野内科 重見循環器科内科 清水医院 友愛医院 中村内科循環器科 高橋医院 中川循環器科内科 二神診療所 長井医院 整形外科・内科 久野内科 岩崎内科 沢原産婦人科皮フ科 渡辺泌尿器科内科 おおの整形外科内科医院 スガクリニック 森野内科クリニック 越智クリニック 千舟町クリニック 稲田内科 大野内科 沖永内科医院 野忽那診療所 木村クリニック 和泉クリニック 松村内科クリニック 福原内科医院 睦月診療所 近藤内科 徳山内科 勝岡よねだ内科 佐藤循環器科内科 北条フェニックス 小田泌尿器科・ふみこ皮フ科 椿クリニック 今村循環器科内科 山田内科クリニック 桑折皮膚科・内科 田辺医院 興居島診療所 内田クリニック 柳井内科クリニック 余戸クリニック 宮内内科 たけだ泌尿器科クリニック 城北診療所 土居外科胃腸科医院 たんげ内科クリニック 福井内科クリニック 怒和診療所 石手まつもと内科循環器クリニック みやぎクリニック そよかぜ循環器内科・糖尿病内科 カメリア内科・糖尿病内科クリニック もりまつ内科 あさかぜクリニック にしだわたる糖尿病内科 こうの内科クリニック もりもと在宅クリニック ノエルクリニック ふるか内科クリニック やました糖尿病内科 みかんホームメディカルクリニック たかおか眼科・内科クリニック 星の岡心臓・血管クリニック いずみ診療所 どれい消化器内科クリニック かなえ内科・糖尿病内科クリニック まつやま余戸南診療所 あさの胃腸内科クリニック あらたま内科・糖尿病内科 みかんの花クリニック糖尿病・内分泌・代謝内科</p>
伊予市	伊予病院、米湊わたなベクリニック、佐礼谷診療所、伊予診療所、稲田内科、きむら内科クリニック、中山クリニック
東温市	愛媛大学病院 愛媛医療センター 十全病院 辻井循環器科内科 池川内科・神経内科 こばやし内科クリニック 石川眼科 いずみ内科循環器クリニック
久万高原町	久万高原町立病院、吉村医院、うつのみや内科
松前町	松前病院 武智泌尿器科・内科 松野内科クリニック おひさまファミリークリニック たけだ内科クリニック Dr. 盛次診療所 木口ペインクリニック内科 東岡整形外科
砥部町	砥部病院、かどた内科、山本クリニック、八倉医院、中川内科、砥部町国保診療所
八幡浜市	市立八幡浜総合病院 広瀬病院 大島診療所 鎌田内科消化器科クリニック 浅田内科医院 中野医院 永松内科医院 宝道医院 チョダクリニック たかはし医院 旭町内科クリニック
大洲市	大洲中央病院、石村病院、喜多医師会病院、大洲記念病院、市立大洲病院、浦岡医院、池田医院、大野内科、久保内科循環器科、大久保内科クリニック、みやうち医院、井関クリニック、中川脳神経外科クリニック、神南診療所、こじま内科、大洲ななほしクリニック、清水医院、おおくぼこどもクリニック
西予市	三瓶病院 西予市立野村病院 西予市立西予市民病院 土居内科 おだクリニック 若宮診療所 あじき医院 かどた医院 土居診療所 近藤医院 田之浜あじき医院 宇都宮内科クリニック 狩江あじき医院 宇都宮内科
内子町	加戸病院、小川医院、植木内科医院、堀川医院、眼科うちこCLINIC、済生会小田診療所
伊方町	瀬戸診療所
宇和島市	市立宇和島病院、JCHO宇和島病院、市立吉田病院、津島病院、宇和島徳洲会病院、沖内科クリニック、しませ医院、松浦内科医院、水谷医院、吉田医院、ササオカ内科、山本内科、いわむらクリニック、木村内科、松澤内科、あべ医院、清水内科、山下クリニック
松野町	中央診療所
鬼北町	旭川荘南愛媛病院、愛治診療所、篠原医院、日吉診療所、大野内科医院、岡宮眼科
愛南町	愛南町国保一本松病院 県立南宇和病院 中浦診療所 やまぐちクリニック かんクリニック 浜口医院 粉川ファミリークリニック 松本クリニック
血液透析	四国中央市 四国中央病院、長谷川病院、三島クリニック
新居浜市	愛媛労災病院 県立新居浜病院 十全総合病院 住友別子病院 桑嶋クリニック みやはら腎泌尿器科クリニック
西条市	西条中央病院、村上記念病院、済生会西条病院、飯尾皮フ科泌尿器科、じょうとく内科クリニック

	今治市	白石病院 放射線第一病院 山内病院 済生会今治病院 今治南病院 県立今治病院 あゆみクリニック くろみつクリニック
	松山市	四国がんセンター、松山赤十字病院、松山市民病院、南松山病院、県立中央病院、北条病院、済生会松山病院、松山西病院、よつば循環器科クリニック、道後一万クリニック、あずま泌尿器科クリニック、岩崎内科、衣山クリニック、佐藤循環器科内科、小田ひ尿器科・ふみこ皮フ科、松下クリニック
	伊予市	増田泌尿器科
	東温市	愛媛大学病院、重信クリニック
	松前町	武智ひ尿器科・内科
	八幡浜市	市立八幡浜総合病院、広瀬病院、なかの泌尿器科
	大洲市	市立大洲病院 池田医院
	西予市	西予市立西予市民病院、おだクリニック
	宇和島市	市立宇和島病院 津島病院 宇和島徳洲会病院 木村内科 山下クリニック
	愛南町	県立南宇和病院
夜間透析	四国中央市	三島クリニック
	新居浜市	十全総合病院、住友別子病院
	西条市	西条中央病院 村上記念病院 済生会西条病院 飯尾皮フ科泌尿器科 じょうとく内科クリニック
	今治市	済生会今治病院、くろみつクリニック
	松山市	南松山病院 県立中央病院 松山西病院 道後一万クリニック 岩崎内科 衣山クリニック 佐藤循環器科内科 小田ひ尿器科・ふみこ皮フ科
	東温市	重信クリニック
	松前町	武智ひ尿器科・内科
	八幡浜市	広瀬病院
	大洲市	池田医院
	宇和島市	木村内科
腹膜透析 (CAPD)	四国中央市	恵康病院 三島クリニック
	新居浜市	県立新居浜病院、住友別子病院、桑嶋クリニック
	西条市	済生会西条病院 じょうとく内科クリニック
	今治市	白石病院、放射線第一病院、県立今治病院、くろみつクリニック
	松山市	四国がんセンター 松山赤十字病院 松山市民病院 南松山病院 県立中央病院 松山西病院 道後一万クリニック 衣山クリニック 佐藤循環器科内科 小田ひ尿器科・ふみこ皮フ科 松下クリニック
	東温市	愛媛大学病院、重信クリニック
	八幡浜市	市立八幡浜総合病院 広瀬病院 なかの泌尿器科
	大洲市	市立大洲病院
	西予市	西予市立西予市民病院 おだクリニック
	宇和島市	市立宇和島病院、津島病院、宇和島徳洲会病院、木村内科、山下クリニック
糖尿病昏睡治療	四国中央市	四国中央病院
	新居浜市	愛媛労災病院、県立新居浜病院、十全総合病院、住友別子病院
	西条市	西条愛寿会病院
	今治市	瀬戸内海病院、山内病院
	松山市	松山赤十字病院 松山市民病院 済生会松山病院
	東温市	愛媛大学病院、愛媛医療センター
	八幡浜市	市立八幡浜総合病院
	西予市	西予市立野村病院
	宇和島市	市立宇和島病院
	鬼北町	北宇和病院

※えひめ医療情報ネットに登録がある医療機関を抽出したもので、個別の医療機関を推薦するものではない。

※えひめ医療情報ネットには医療機関が各種機能を登録するため、統計調査等と合計数が合わない場合がある。

糖尿病

病期	施策	施策効果	(最終) 目的		
予防	1 市町及び保険者が行う健康診断・健康診査の受診促進や保健指導の拡充 再掲 <input type="checkbox"/> 関連データ 特定健康診査の実施率 ↑ 特定保健指導の実施率 ↑				
	2 糖尿病性腎症重症化予防プログラムに基づく普及啓発 再掲 <input type="checkbox"/> 関連データ 糖尿病性腎症重症化予防プログラムに基づく普及啓発活動の実施件数 ↑				
	3 糖尿病性腎症重症化予防プログラムの推進 再掲 <input type="checkbox"/> 関連データ 糖尿病性腎症重症化予防プログラムの推進に係る研修会等の実施件数 ↑				
	4 糖尿病性腎症重症化予防プログラムに基づいた人材育成 再掲 <input type="checkbox"/> 関連データ 糖尿病性腎症重症化予防プログラムの推進に係る研修会等の実施件数 ↑				
初期・安定期治療	5 検査・治療や血糖コントロール等専門的指導を適切に実施できる医療体制の整備 再掲 <input type="checkbox"/> 関連データ 糖尿病専門医が在籍する医療機関数(人口10万人当たり) ↑ 糖尿病療養指導士が在籍する医療機関数(人口10万人当たり) ↑ 1型糖尿病に対する専門的治療を行う医療機関数 ↑ 妊娠糖尿病・糖尿病合併妊娠に対する専門的治療を行う医療機関数 ↑	19 糖尿病の診断及び生活習慣の指導を受けられる 再掲 <input type="checkbox"/> 関連データ 糖尿病患者の年齢調整外来受療率 ↑ HbA1cもしくはGA検査の実施割合 ↑ 外来栄養食事指導の実施割合 ↑			
	6 歯科医師、管理栄養士、保健師、看護師、薬剤師等の専門職種と連携して、食生活指導や運動指導を実施できる体制づくり 再掲 <input type="checkbox"/> 関連データ 特定健康診査の実施率 ↑ 特定保健指導の実施率 ↑ 外来栄養食事指導の実施割合 ↑	20 良好な血糖コントロールを目指した治療を受けられる 再掲 <input type="checkbox"/> 関連データ 糖尿病患者の年齢調整外来受療率 ↑			
	7 患者に対して低血糖時及びシックデイの対応について指導 再掲 <input type="checkbox"/> 関連データ 糖尿病専門医が在籍する医療機関数(人口10万人当たり) ↑ 糖尿病療養指導士が在籍する医療機関数(人口10万人当たり) ↑ 1型糖尿病に対する専門的治療を行う医療機関数 ↑ 妊娠糖尿病・糖尿病合併妊娠に対する専門的治療を行う医療機関数 ↑				
	8 歯周病治療における血糖値検査を活用するなど糖尿病の早期発見のため、歯科医と内科医の連携体制の整備 再掲 <input type="checkbox"/> 関連データ 歯周病専門医が在籍する医療機関数(人口10万人当たり) ↑	24 糖尿病の発症リスクが高まっている人の生活習慣を改善し、糖尿病の発症・重症化を抑制 再掲 <input type="checkbox"/> 関連データ 糖尿病の年齢調整死亡率 ↓ 特定健康診査での受診動向により実際に医療機関へ受診した糖尿病未治療患者の割合 ↑			
	専門治療	9 検査や専門的な治療を適切に実施できる医療体制の整備 再掲 <input type="checkbox"/> 関連データ 糖尿病専門医が在籍する医療機関数(人口10万人当たり) ↑ 糖尿病療養指導士が在籍する医療機関数(人口10万人当たり) ↑ 1型糖尿病に対する専門的治療を行う医療機関数 ↑ 妊娠糖尿病・糖尿病合併妊娠に対する専門的治療を行う医療機関数 ↑			
		10 本人や家族に対する生活指導等に取り組む地域の保健活動の体制整備 再掲 <input type="checkbox"/> 関連データ 糖尿病患者の年齢調整外来受療率 ↑			
		11 予防・専門治療を行う医療機関と合併症の治療を行う医療機関、関係団体等の連携を促進 再掲 <input type="checkbox"/> 関連データ 糖尿病透析予防指導もしくは糖尿病合併症管理の実施割合 ↑			21 血糖コントロール指標が改善するよう、集中的な治療を受けられる 再掲 <input type="checkbox"/> 関連データ 糖尿病透析予防指導もしくは糖尿病合併症管理の実施割合 ↑
		12 糖尿病性腎症重症化予防プログラムの推進 再掲 <input checked="" type="checkbox"/> 関連データ 糖尿病性腎症重症化予防プログラムの推進に係る研修会等の実施件数 ↑			

急性合併症治療	13	急性合併症の治療が常時対応可能な医療体制の整備	再掲	<input type="checkbox"/>	22	糖尿病昏睡等急性合併症において、救急搬送及び24時間の専門医療機関での治療が受けられる	再掲	<input type="checkbox"/>				
		関連データ	腎臓専門医が在籍する医療機関数（人口10万人当たり）	↑			25	糖尿病が原因で死亡する人を減少させる。	関連データ	糖尿病の年齢調整死亡率	↓	
			糖尿病網膜症に対する専門的治療を行う医療機関数（人口10万人当たり）	↑					関連データ	糖尿病性腎症による新規人工透析導入患者数	→	
			糖尿病性腎症に対する専門的治療を行う医療機関数（人口10万人当たり）	↑					関連データ	糖尿病患者の下肢切断の発生（糖尿病患者1年当たり）	→	
	糖尿病足病変に対する専門的治療を行う医療機関数（人口10万人当たり）		↑	関連データ	治療が必要な糖尿病網膜症の発生（糖尿病患者1年当たり）	→						
	14	予防・専門治療を行う医療機関と合併症の治療を行う医療機関、関係団体等の連携を促進	再掲	<input checked="" type="checkbox"/>	25	糖尿病が原因で死亡する人を減少させる。	関連データ	糖尿病の年齢調整死亡率	↓			
		関連データ	糖尿病透析予防指導もしくは糖尿病合併症管理の実施割合	↑								
	15	急性合併症の対応について指導	再掲	<input checked="" type="checkbox"/>	25	糖尿病が原因で死亡する人を減少させる。	関連データ	糖尿病の年齢調整死亡率	↓			
		関連データ	腎臓専門医が在籍する医療機関数（人口10万人当たり）	↑								
			糖尿病網膜症に対する専門的治療を行う医療機関数（人口10万人当たり）	↑								
			糖尿病性腎症に対する専門的治療を行う医療機関数（人口10万人当たり）	↑								
	糖尿病足病変に対する専門的治療を行う医療機関数（人口10万人当たり）		↑									
	慢性合併症治療	16	合併症進行を防ぐため、血糖コントロールを行う専門病院への紹介受診や医療連携を推進	再掲	<input type="checkbox"/>	23	糖尿病の慢性合併症の専門的な治療を受けられる	再掲	<input type="checkbox"/>			
			関連データ	腎臓専門医が在籍する医療機関数（人口10万人当たり）	↑			25	糖尿病が原因で死亡する人を減少させる。	関連データ	糖尿病性腎症による新規人工透析導入患者数	→
				糖尿病網膜症に対する専門的治療を行う医療機関数（人口10万人当たり）	↑					関連データ	糖尿病患者の下肢切断の発生（糖尿病患者1年当たり）	→
糖尿病性腎症に対する専門的治療を行う医療機関数（人口10万人当たり）				↑	関連データ					治療が必要な糖尿病網膜症の発生（糖尿病患者1年当たり）	→	
糖尿病足病変に対する専門的治療を行う医療機関数（人口10万人当たり）		↑										
17		眼科や人工透析実施可能機関、歯科診療所などと糖尿病治療機関が連携して治療を実施できる体制を整備	再掲	<input type="checkbox"/>	25	糖尿病が原因で死亡する人を減少させる。	関連データ	糖尿病の年齢調整死亡率	↓			
		関連データ	歯周病専門医が在籍する医療機関数（人口10万人当たり）	↑								
			腎臓専門医が在籍する医療機関数（人口10万人当たり）	↑								
			糖尿病網膜症に対する専門的治療を行う医療機関数（人口10万人当たり）	↑								
			糖尿病性腎症に対する専門的治療を行う医療機関数（人口10万人当たり）	↑								
	糖尿病足病変に対する専門的治療を行う医療機関数（人口10万人当たり）		↑									
18	必要な検査や、各専門職種による集中的な血糖管理等を実施できる体制を整備	再掲	<input type="checkbox"/>	25	糖尿病が原因で死亡する人を減少させる。	関連データ	糖尿病の年齢調整死亡率	↓				
	関連データ	糖尿病専門医が在籍する医療機関数（人口10万人当たり）	↑									
他疾患治療中の血糖管理	18	必要な検査や、各専門職種による集中的な血糖管理等を実施できる体制を整備	再掲	<input type="checkbox"/>	25	糖尿病が原因で死亡する人を減少させる。	関連データ	糖尿病の年齢調整死亡率	↓			
		関連データ	糖尿病専門医が在籍する医療機関数（人口10万人当たり）	↑								

- ・再掲している施策等は、再掲欄の✓で表示
- ・関連データの矢印は、当該データの方向性を示す

糖尿病関連データ一覧

体系図 番号	データ名（出典）	全国	県計	宇摩	新居浜 ・西条	今治	松山	八幡浜 ・大洲	宇和島	時点
1、6	特定健康診査の実施率（厚生労働省）	56.2	51.1	/	/	/	/	/	/	R3年度
1、6	特定保健指導の実施率（厚生労働省）	24.7	27.4	/	/	/	/	/	/	R3年度
2	糖尿病性腎症重症化予防プログラムに基づく普及啓発活動の実施件数（県調べ）	/	34	/	/	/	/	/	/	R4年度
3、4、12	糖尿病性腎症重症化予防プログラムの推進に係る研修会等の実施件数（県調べ）	/	3	/	/	/	/	/	/	R5年度
5、7、9、18	糖尿病専門医が在籍する医療機関数（人口10万人当たり）（日本糖尿病学会）	3	3.8	/	/	/	/	/	/	R4年
5、7、9、18	糖尿病療養指導士が在籍する医療機関数（人口10万人当たり）（日本糖尿病療養指導士認定機構）	4.1	3.4	/	/	/	/	/	/	R4年
5、7、9	1型糖尿病に対する専門的治療を行う医療機関数（厚生労働省）	32.1	19	/	/	/	/	/	/	R3年
5、7、9	妊娠糖尿病・糖尿病合併妊娠に対する専門的治療を行う医療機関数（厚生労働省）	27.1	11	/	/	/	/	/	/	R3年
6、19	外来栄養食事指導の実施割合（厚生労働省）	/	0.05	/	/	/	/	/	/	R3年
8、17	歯周病専門医が在籍する医療機関数（人口10万人当たり）（日本歯周病学会）	0.8	0.4	/	/	/	/	/	/	R4.12
10、19、20	糖尿病患者の年齢調整外来受療率（人口10万人当たり）（患者調査）	92	101.8	/	/	/	/	/	/	R2.10
11、14、21	糖尿病透析予防指導もしくは糖尿病合併症管理の実施割合（厚生労働省）	/	0.02	/	/	/	/	/	/	R3年
13、15、16、17	腎臓専門医が在籍する医療機関数（人口10万人当たり）（日本腎臓学会）	2.3	1.8	/	/	/	/	/	/	R5.1
13、15、16、17	糖尿病網膜症に対する専門的治療を行う医療機関数（人口10万人当たり）（厚生労働省）	142.4	74	/	/	/	/	/	/	R3年
13、15、16、17	糖尿病性腎症に対する専門的治療を行う医療機関数（人口10万人当たり）（厚生労働省）	23.0	21	/	/	/	/	/	/	R3年
13、15、16、17	糖尿病足病変に対する専門的治療を行う医療機関数（人口10万人当たり）（厚生労働省）	43.3	28	/	/	/	/	/	/	R3年
19	HbA1cもしくはGA検査の実施割合（厚生労働省）	/	0.97	/	/	/	/	/	/	R3年
22、23	治療が必要な糖尿病網膜症の発生（糖尿病患者1年当たり）（厚生労働省）	/	0.02	/	/	/	/	/	/	R3年
22、23	糖尿病性腎症による新規人工透析導入患者数（人口10万人当たり）（日本透析医学会）	324.9	161	/	/	/	/	/	/	R3年
22、23	糖尿病患者の下肢切断の発生（糖尿病患者1年当たり）（厚生労働省）	61.1	59.7	/	/	/	/	/	/	R3年
22、24、25	糖尿病の年齢調整死亡率：男性（人口10万人当たり）（人口動態特殊報告）	13.9	15.4	/	/	/	/	/	/	R2年
22、24、25	糖尿病の年齢調整死亡率：女性（人口10万人当たり）（人口動態特殊報告）	6.9	9	/	/	/	/	/	/	R2年
24	特定健康診査での受診勧奨により実際に医療機関へ受診した糖尿病未治療患者の割合（厚生労働省）	27.2	30.6	/	/	/	/	/	/	R3年

（厚生労働省が提供する医療計画作成支援データブック、その他国統計調査及び県調査により把握したデータ）  
 注）NDBに基づくデータは、一定数以下のものを「\*」と表示している。ただし、集計値が0の場合は「0」と表示する。  
 【一定数】>レセプト枚数及び算定件数：10未満 >医療機関数：3未満