

## 前日泊をされる方へ

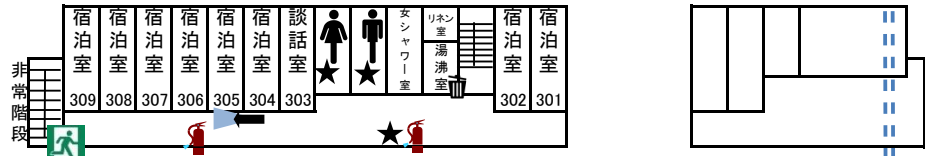
※入所にあたって、下記の事項に留意すること。

- 車で来所する場合は、体育館東側門からチェーンを外して入ってください。  
(駐車場案内図参照)
- 研修所の建物入口は、次頁の「愛媛県研修所 平面図」で確認**してください。
- 到着後、管理人から部屋のカギとシーツを受け取ってください。
- 17時より前に到着しても、管理人が不在の場合は研修所内に入れませんので、17時以降にお越しく下さい。
- 夕食と朝食はありません。  
※ご自分で事前調達をお願いします。
- お風呂は使用できませんが、シャワー室（女性：宿舎棟3階、男性：宿舎棟1階）は使用可能です。  
管理人室カウンター裏にカギと使用簿がありますので、記入の上、使用してください。  
※使用後は、簡単に清掃をお願いします。
- 研修所は農協学園と併設です。施設の農協学園側へは絶対に立ち入らないでください  
(機械警備が作動します。)
- 前日泊の取り消しや、到着予定時刻の変更が生じた場合は、研修所へ連絡**してください。
- 研修初日の朝は、研修所ロビー受付にお越しく下さい。
- 愛媛県研修所ホームページの「施設案内」及び「よくある質問(Q&A)」に目を通しておいてください。

愛媛県研修所 電話 (089) 977-2122

# 愛媛県研修所 平面図

## 3階



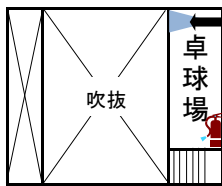
### 【凡例】

- …非常口
- …掃除具
- …集積ゴミ
- …消火器
- …消火栓
- …AED
- …農協学園には立入禁止

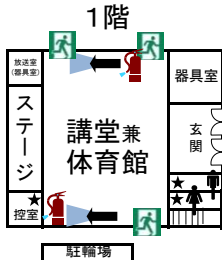
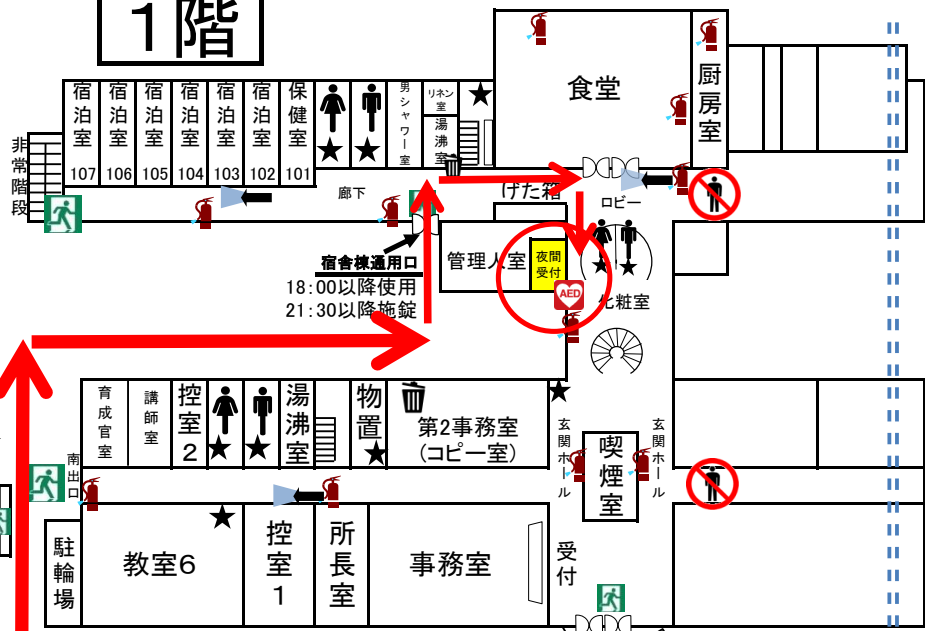
## 2階



### 【講堂兼体育館】 2階



## 1階



## 連絡事項

- ・赤線に沿って進み、夜間受付(呼鈴あり)で、管理人に到着の旨を申し出てください。
- ・研修当日の朝、所定の受付時間内に玄関ホールのカウンターで受付を受けてください。
- ・到着時刻が予定を過ぎる場合は、管理人(089-977-2122)に電話してください。