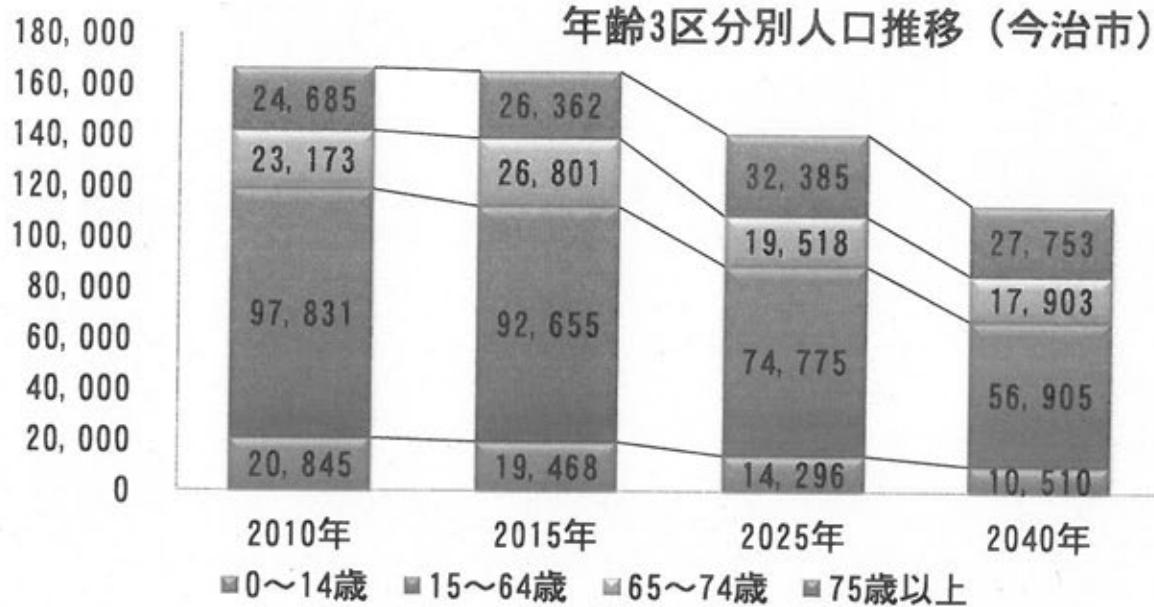


# 今治圏域の人口の推移と高齢化

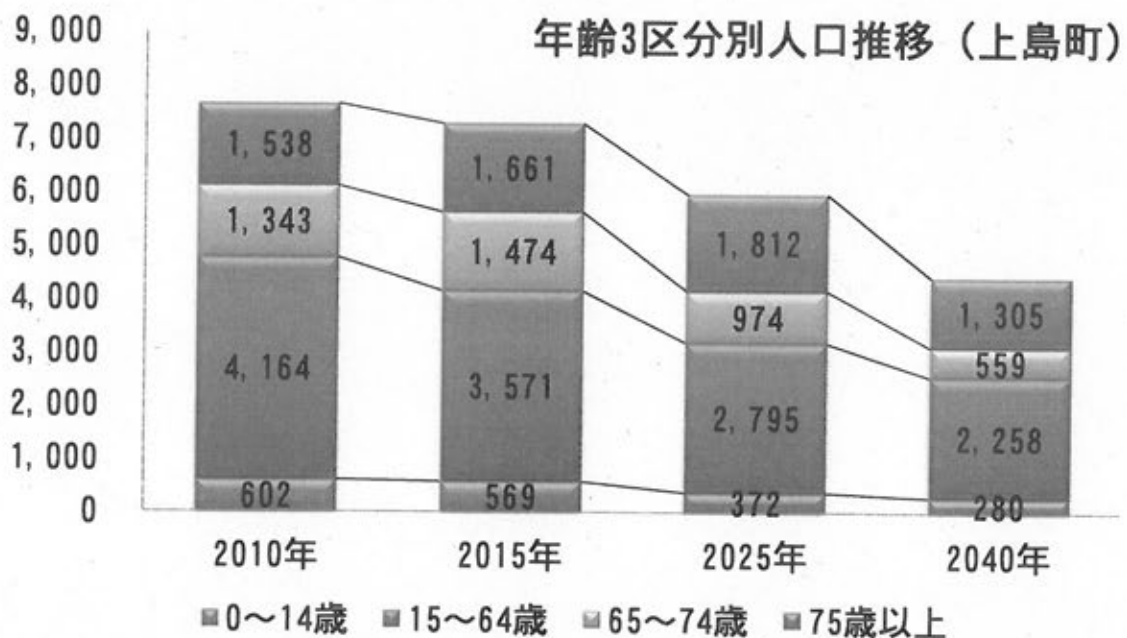
資料 3

(単位：人)



今治市

年齢階級	2010年	2015年	2025年	2040年
0～14歳	20,845	19,468	14,296	10,510
15～64歳	97,831	92,655	74,775	56,905
65～74歳	23,173	26,801	19,518	17,903
75歳以上	24,685	26,362	32,385	27,753
計	166,534	165,286	140,974	113,071



上島町

年齢階級	2010年	2015年	2025年	2040年
0～14歳	602	569	372	280
15～64歳	4,164	3,571	2,795	2,258
65～74歳	1,343	1,474	974	559
75歳以上	1,538	1,661	1,812	1,305
総数	7,647	7,275	5,953	4,402

※2010年データ:平成22年国勢調査 人口等基本集計より抜粋  
 2015年データ:住民基本台帳(H27.4.1現在)より抜粋  
 2025年、2040年データ:国立社会保障・人口問題研究所「日本の将来推計人口」より

# 今治圏域の医療資源

	病院数※1	病院病床数※1		病院従事者数※2			診療所病床数※3	診療所従事者数※3	
		一般病床数	療養病床数	勤務医数	総看護師数	理学療法士数		医師数	総看護師数
今治圏域	30	1,324	812	234.9	1469.8	98.7	360	121.9	287.4
人口10万対	17.2	761	467	135	845	57	207	70	165
県計	144	12,238	5,195	2,328	12,075	792	3,677	1,327	3,268
人口10万対	10.1	856	363	163	844	55	257	93	229

※1 H24.11月四国厚生支局 届出受理医療機関名簿 ※2 H23.10.1病院報告 総務省統計局「政府統計の窓口(e-Stat)」  
 ※3 H23.10.1医療施設調査 総務省統計局「政府統計の窓口(e-Stat)」

	歯科医師※4		薬剤師※4	
	人	人口10万対	人	人口10万対
今治圏域	119	68.4	248	142.5
県	928	64.9	2,121	148.3

※4 H24年医師・歯科医師・薬剤師調査  
 「歯科医師」は「医療施設」従事者数、  
 「薬剤師」は「薬局・病院・診療所」の従事者数

圏域入院完結率:77%

→23%が圏域外へ流出(県内67%、県外23%)※5

※5 H23患者調査 病院の推計入院患者数 総務省統計局「政府統計の窓口(e-Stat)」  
 人口は、H22年国勢調査人口等基本統計より

# 今治圏域の介護資源 (施設・居宅系サービス)

	介護保険施設			介護保険施設ベッド数	高齢者施設				高齢者住宅ベッド数
	介護老人保健施設収容数	特別養護老人ホーム収容数	介護療養医療施設		有料老人ホーム	グループホーム	サービス付高齢者向け住宅	養護老人ホーム、ケアハウス他計	
今治圏域	823	720	236	1,779	272	423	128	493	1,316
75歳以上人口千対	31.4	27.5	9.0	67.9	10.4	16.1	4.9	18.8	50.2
県計	5,181	5,935	1,245	12,361	3,810	4,709	3,060	3,198	14,777
75歳以上人口千対	25.8	29.6	6.2	61.6	19.0	23.5	15.3	15.9	73.7

県長寿介護課、保健福祉課資料

- ・介護保険認定率:20.5%(全国17.8%、県20.8%)
- ・施設入所率:17.9%(全国16.2%、県15.2%)
- ・居宅系サービス利用率:65.1%(全国66.0%、県70.3%)

介護保険事業状況報告より(H23.9月)

## 【病床機能報告制度】

### 愛媛県(今治圏域)における機能別病床数の報告状況(速報値)

○ 以下の集計は、1月26日時点でデータクリーニングが完了し、集計可能となった医療機関におけるデータを集計した速報値です。

・報告対象となる病院127施設、有床診療所203施設のうち、12月26日までに病院124施設(97.6%)、有床診療所173施設(85.2%)が報告済みです。

※今治圏域については、病院30施設、有床診療所26施設のうち、病院28施設、有床診療所22施設が報告済みです。

・このうち1月26日時点でデータクリーニングが完了した病院115施設(90.5%)、有床診療所142施設(69.9%)のデータを集計しました。

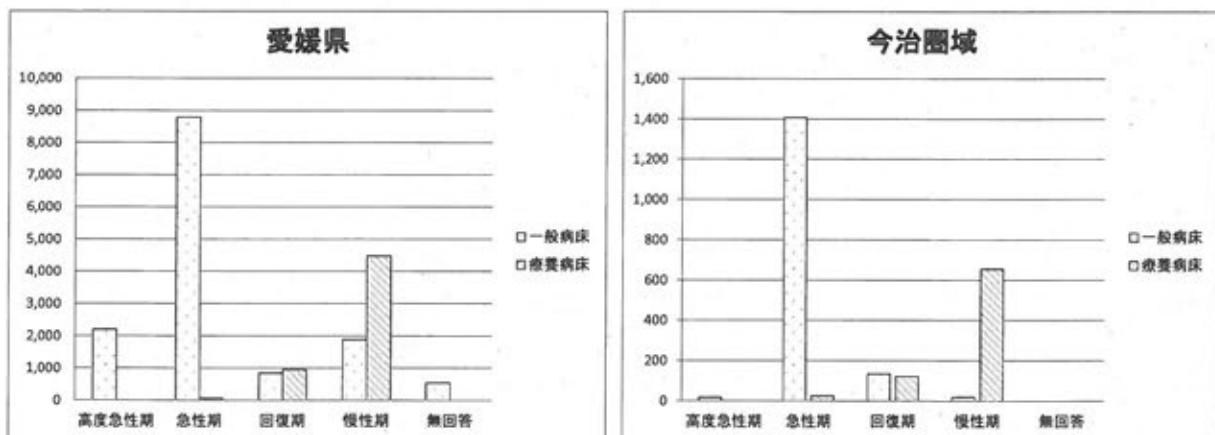
※今治圏域については、病院28施設、有床診療所22施設のデータを集計しました。

・集計対象施設における許可病床数合計は、17,906床です。(なお平成26年10月31日時点の許可病床(一般、療養)の総数は20,742床)

※今治圏域の集計対象施設における許可病床数合計は、2,445床です。

・今回の集計対象施設についても追加のデータ修正等が生じる可能性があり、集計内容は変動し得ます。

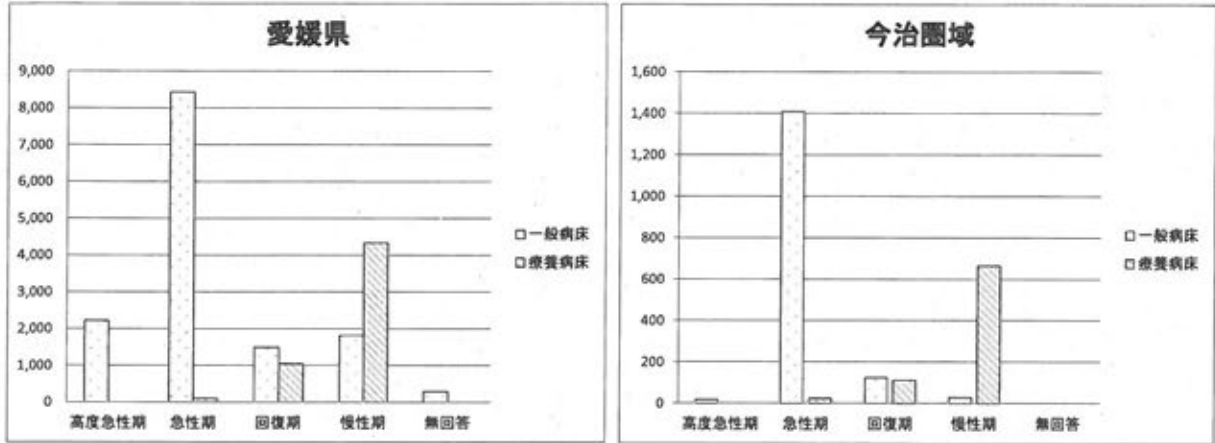
### 2014年7月1日時点の医療機能別の病床数(許可病床)



【2014年7月1日時点】

		高度急性期	急性期	回復期	慢性期	無回答	合計	
愛媛県	病院・診療所	一般病床	2,193	8,792	837	1,889	545	14,256
		療養病床	0	52	946	4,485	8	5,491
		計	2,193	8,844	1,783	6,374	553	19,747
今治圏域	病院・診療所	一般病床	17	1,408	134	19	0	1,578
		(内診療所)	(0)	(174)	(104)	(19)	(0)	0
		療養病床	0	24	121	655	0	800
		(内診療所)	(0)	(0)	(9)	(0)	(0)	(0)
	計	17	1,432	255	674	0	2,378	

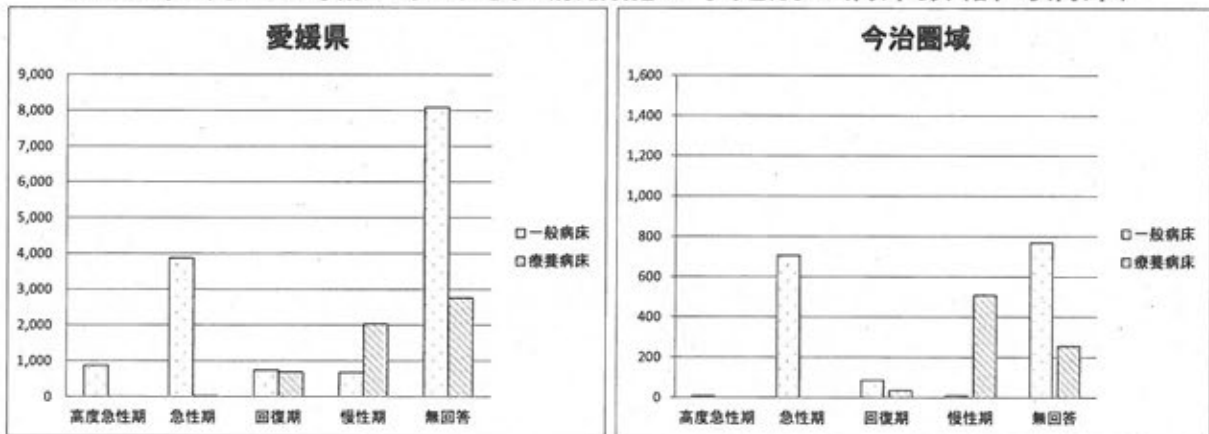
6年が経過した日における医療機能の予定別の病床数(許可病床)



【6年が経過した日】

		高度急性期	急性期	回復期	慢性期	無回答	合計	
愛媛県	病院・診療所	一般病床	2,220	8,433	1,498	1,814	291	14,256
		療養病床	0	103	1,047	4,333	8	5,491
		計	2,220	8,536	2,545	6,147	299	19,747
今治圏域	病院・診療所	一般病床	17	1,408	124	29	0	1,578
		(内診療所)	(0)	(174)	(94)	(29)	(0)	(297)
		療養病床	0	24	112	664	0	800
		(内診療所)	(0)	(0)	(0)	(9)	(0)	(9)
		計	17	1,432	236	693	0	2,378

2025年7月1日時点における医療機能の予定別の病床数(許可病床)



【2025年7月1日時点】

		高度急性期	急性期	回復期	慢性期	無回答	合計	
愛媛県	病院・診療所	一般病床	874	3,875	739	677	8,091	14,256
		療養病床	0	13	687	2,029	2,762	5,491
		計	874	3,888	1,426	2,706	10,853	19,747
今治圏域	病院・診療所	一般病床	8	705	86	10	769	1,578
		(内診療所)	(0)	(103)	(56)	(10)	(128)	(297)
		療養病床	0	0	35	509	256	800
		(内診療所)	(0)	(0)	(0)	(9)	(0)	(0)
		計	8	705	121	519	1,025	2,378

### 年別救急出動件数搬送人員(H22～H26)

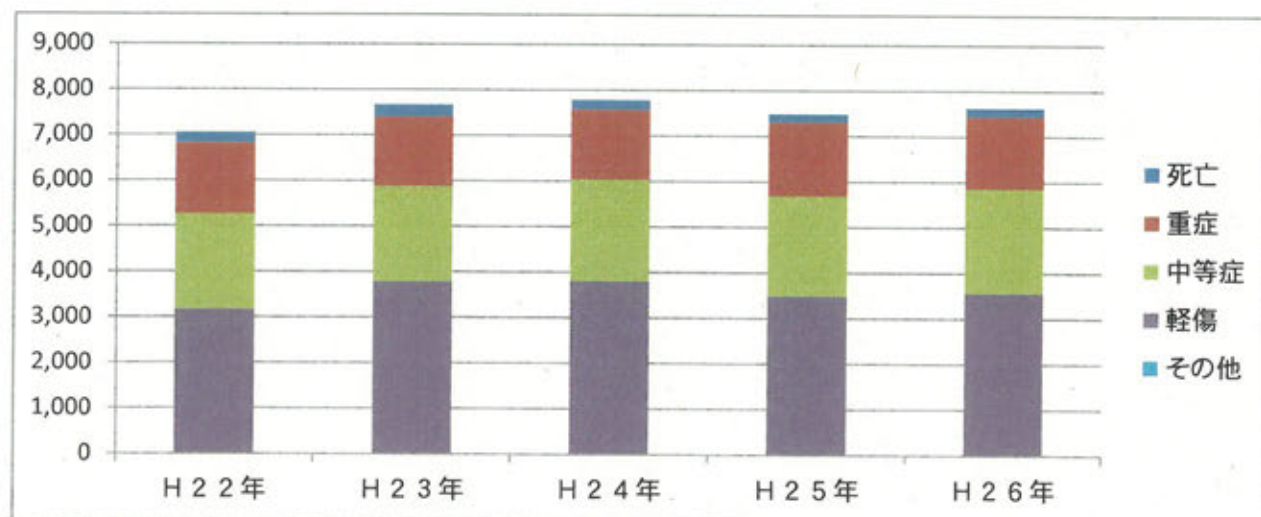
	H22年	H23年	H24年	H25年	H26年
出動件数【件】	7,296	7,735	8,005	7,868	8,005
搬送人員【人】	7,045	7,665	7,780	7,487	7,625

### 年別管外搬送人員(H22～H26)

	H22年	H23年	H24年	H25年	H26年
管外搬送人員【人】	156	170	198	176	200

### 年別傷病程度別搬送人員(H22～H26)

	H22年	H23年	H24年	H25年	H26年
死 亡	229	263	217	183	196
重 症	1,559	1,520	1,526	1,612	1,573
中 等 症	2,094	2,101	2,231	2,205	2,299
軽 傷	3,163	3,781	3,806	3,483	3,542
そ の 他	0	0	0	4	15
合 計	7,045	7,665	7,780	7,487	7,625



2025年の医療機能別必要病床数の推計結果(都道府県別・医療機関所在地ベース)

	2013年の病床数(千床)		2025年の必要病床数(千床)										(参考) 将来、介護施設や高齢者住宅を含めた在宅医療等で追加的に対応する患者数(2025)(千人)					
	一般・療養病床(2013) ※1		4医療機能合計(2025) ②				うち 回復期		うち 急性期		うち 慢性期							
	合計 ①	うち 一般 病床	うち 療養 病床	一般・療養病床(2013) との差(②-①)			うち 回復期	うち 急性期	うち 慢性期	うち 慢性期	うち 慢性期	うち 慢性期						
				パターン A	パターン B	パターン C								パターン A	パターン B	パターン C		
愛媛県	21.0	15.4	5.6	14.1	14.6	14.7	▲6.8	▲6.4	▲6.2	1.3	4.7	4.8	3.3	3.7	3.9	5.5	5.0	4.9

2025年の医療機能別必要病床数の推計結果(都道府県別・患者住所地ベース)

	2013年の病床数(千床)		2025年の必要病床数(千床)										(参考) 将来、介護施設や高齢者住宅を含めた在宅医療等で追加的に対応する患者数(2025)(千人)					
	一般・療養病床(2013) ※1		4医療機能合計(2025) ②				うち 回復期		うち 急性期		うち 慢性期							
	合計 ①	うち 一般 病床	うち 療養 病床	一般・療養病床(2013) との差(②-①)			うち 回復期	うち 急性期	うち 慢性期	うち 慢性期	うち 慢性期	うち 慢性期						
				パターン A	パターン B	パターン C								パターン A	パターン B	パターン C		
愛媛県	21.0	15.4	5.6	14.3	14.8	14.9	▲6.7	▲6.2	▲6.0	1.3	4.8	4.9	3.3	3.7	3.9	5.5	5.1	4.9