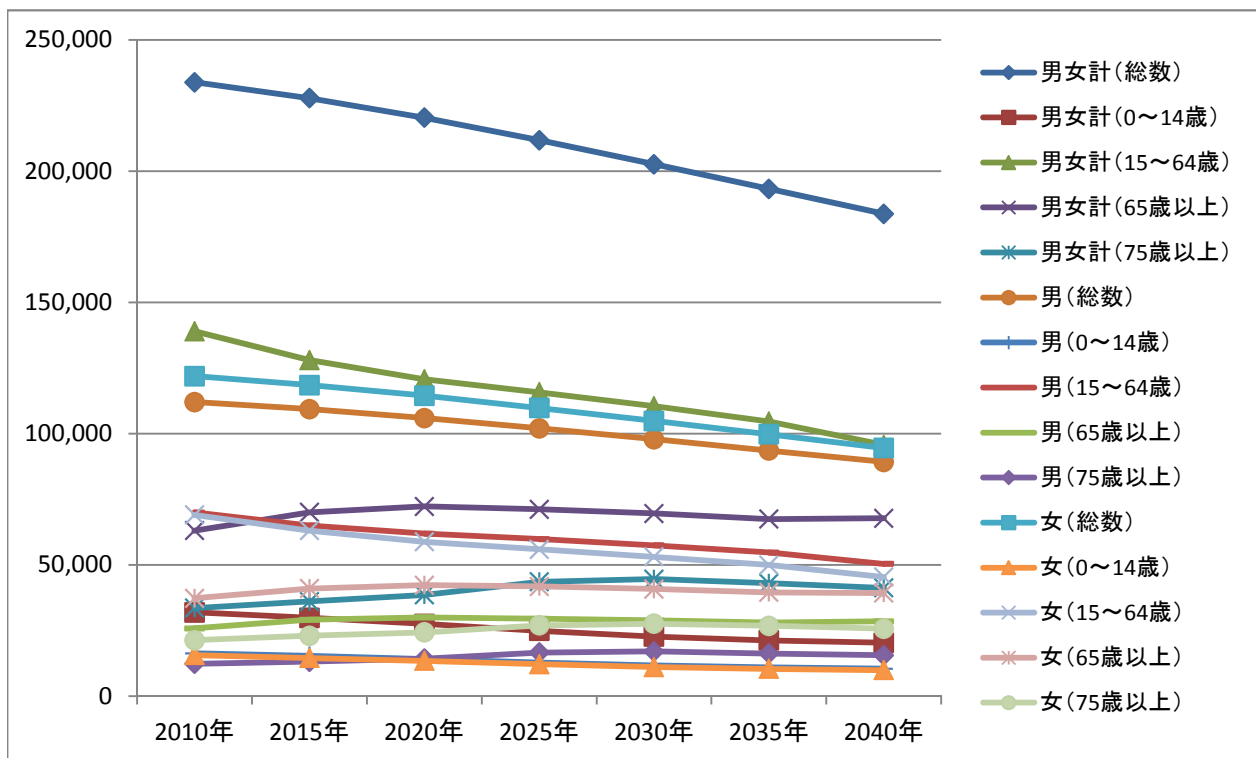


推計人口(宇摩圏域)

男女計	2010年	2015年	2020年	2025年	2030年	2035年	2040年
総数	90,187	86,886	83,349	79,432	75,301	71,088	66,687
0～4歳	3,727	3,394	2,937	2,637	2,482	2,364	2,202
5～9歳	3,844	3,610	3,311	2,867	2,574	2,424	2,307
10～14歳	4,256	3,773	3,556	3,264	2,827	2,538	2,389
15～19歳	3,885	3,697	3,418	3,221	2,955	2,560	2,298
20～24歳	3,562	3,342	3,361	3,110	2,930	2,686	2,325
25～29歳	4,601	4,002	3,673	3,689	3,419	3,223	2,959
30～34歳	5,314	4,481	3,940	3,623	3,637	3,372	3,178
35～39歳	6,183	5,164	4,386	3,861	3,550	3,565	3,305
40～44歳	5,340	6,059	5,078	4,316	3,801	3,496	3,511
45～49歳	5,483	5,317	6,022	5,049	4,293	3,783	3,481
50～54歳	5,783	5,364	5,214	5,907	4,955	4,216	3,716
55～59歳	6,896	5,669	5,261	5,122	5,806	4,874	4,149
60～64歳	7,716	6,743	5,536	5,157	5,034	5,709	4,797
65～69歳	5,750	7,405	6,479	5,331	4,980	4,868	5,524
70～74歳	5,326	5,396	6,970	6,112	5,043	4,725	4,626
75～79歳	4,898	4,772	4,870	6,325	5,563	4,610	4,338
80～84歳	3,951	4,049	4,000	4,116	5,390	4,761	3,972
85～89歳	2,386	2,881	3,016	3,026	3,152	4,185	3,716
90歳以上	1,287	1,768	2,321	2,699	2,910	3,129	3,894
(再掲)0～14歳	11,826	10,777	9,804	8,768	7,883	7,326	6,898
(再掲)15～64歳	54,763	49,838	45,889	43,055	40,380	37,484	33,719
(再掲)65歳以上	23,597	26,271	27,656	27,609	27,038	26,278	26,070
(再掲)75歳以上	12,522	13,470	14,207	16,166	17,015	16,685	15,920

男	2010年	2015年	2020年	2025年	2030年	2035年	2040年
総数	43,659	41,999	40,230	38,279	36,230	34,146	32,016
0～4歳	1,898	1,742	1,507	1,353	1,274	1,213	1,130
5～9歳	1,990	1,833	1,695	1,468	1,318	1,241	1,181
10～14歳	2,173	1,949	1,802	1,668	1,445	1,297	1,221
15～19歳	1,996	1,898	1,771	1,637	1,515	1,312	1,178
20～24歳	1,805	1,697	1,709	1,596	1,475	1,363	1,180
25～29歳	2,464	2,059	1,886	1,895	1,771	1,640	1,518
30～34歳	2,764	2,390	2,022	1,855	1,863	1,742	1,613
35～39歳	3,194	2,690	2,342	1,984	1,820	1,828	1,709
40～44歳	2,699	3,120	2,639	2,299	1,948	1,787	1,796
45～49歳	2,736	2,712	3,119	2,639	2,300	1,951	1,792
50～54歳	2,926	2,669	2,651	3,050	2,582	2,253	1,912
55～59歳	3,432	2,844	2,596	2,585	2,976	2,523	2,203
60～64歳	3,884	3,305	2,738	2,511	2,509	2,891	2,454
65～69歳	2,711	3,662	3,117	2,591	2,386	2,390	2,758
70～74歳	2,408	2,451	3,339	2,848	2,378	2,197	2,207
75～79歳	2,079	2,041	2,099	2,891	2,474	2,080	1,932
80～84歳	1,467	1,559	1,561	1,624	2,276	1,956	1,662
85～89歳	733	940	1,027	1,049	1,109	1,592	1,375
90歳以上	299	438	610	736	811	890	1,195
(再掲)0～14歳	6,061	5,524	5,004	4,489	4,037	3,751	3,532
(再掲)15～64歳	27,901	25,384	23,473	22,051	20,759	19,290	17,355
(再掲)65歳以上	9,697	11,091	11,753	11,739	11,434	11,105	11,129
(再掲)75歳以上	4,578	4,978	5,297	6,300	6,670	6,518	6,164

女	2010年	2015年	2020年	2025年	2030年	2035年	2040年
総数	46,528	44,887	43,119	41,153	39,071	36,942	34,671
0～4歳	1,829	1,652	1,430	1,284	1,208	1,151	1,072
5～9歳	1,854	1,777	1,616	1,399	1,256	1,183	1,126
10～14歳	2,083	1,824	1,754	1,596	1,382	1,241	1,168
15～19歳	1,889	1,799	1,647	1,584	1,440	1,248	1,120
20～24歳	1,756	1,645	1,652	1,514	1,455	1,323	1,145
25～29歳	2,137	1,943	1,787	1,794	1,648	1,583	1,441
30～34歳	2,550	2,091	1,918	1,768	1,774	1,630	1,565
35～39歳	2,989	2,474	2,044	1,877	1,730	1,737	1,596
40～44歳	2,642	2,939	2,439	2,017	1,853	1,709	1,715
45～49歳	2,746	2,605	2,903	2,410	1,993	1,832	1,689
50～54歳	2,857	2,695	2,563	2,857	2,373	1,963	1,804
55～59歳	3,464	2,825	2,665	2,537	2,830	2,351	1,946
60～64歳	3,832	3,438	2,798	2,646	2,525	2,818	2,343
65～69歳	3,039	3,743	3,362	2,740	2,594	2,478	2,766
70～74歳	2,918	2,945	3,631	3,264	2,665	2,528	2,419
75～79歳	2,819	2,731	2,771	3,434	3,089	2,530	2,406
80～84歳	2,484	2,490	2,439	2,492	3,114	2,805	2,310
85～89歳	1,652	1,941	1,989	1,977	2,043	2,593	2,341
90歳以上	988	1,330	1,711	1,963	2,099	2,239	2,699
(再掲)0～14歳	5,765	5,253	4,800	4,279	3,846	3,575	3,366
(再掲)15～64歳	26,862	24,454	22,416	21,004	19,621	18,194	16,364
(再掲)65歳以上	13,900	15,180	15,903	15,870	15,604	15,173	14,941
(再掲)75歳以上	7,944	8,492	8,910	9,866	10,345	10,167	9,756



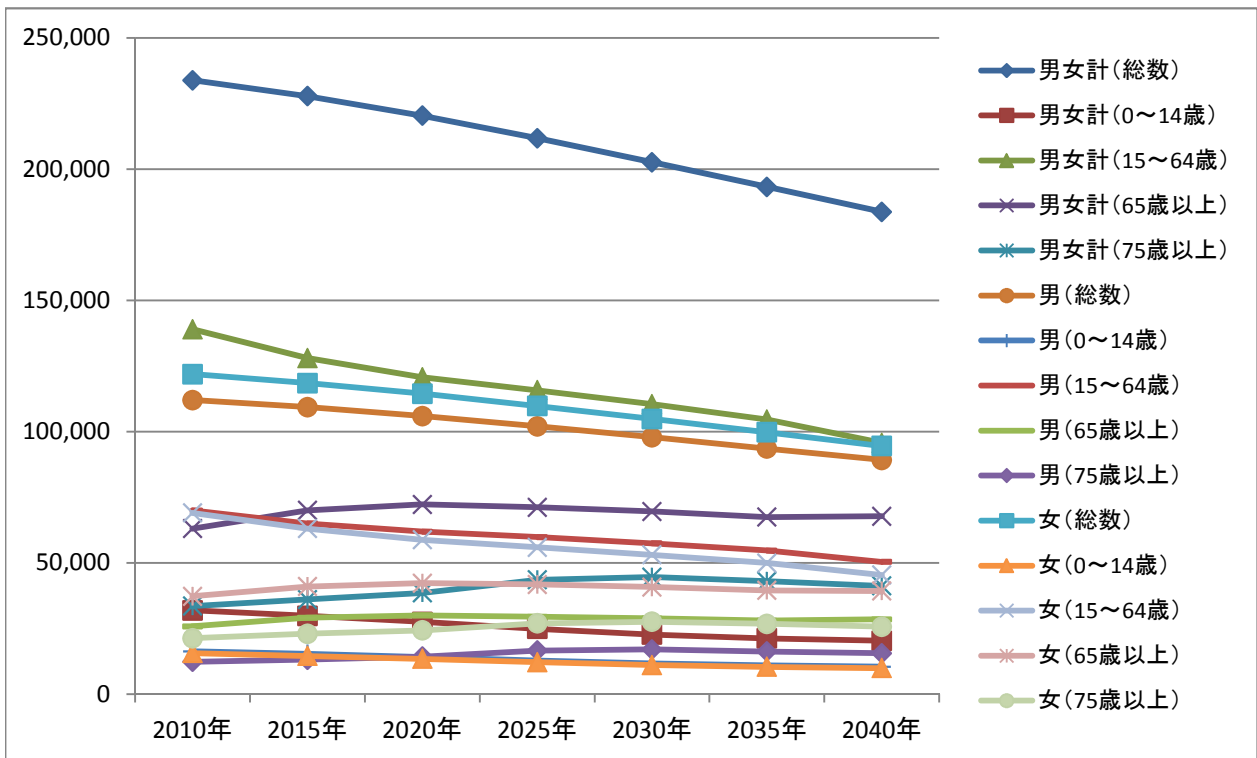
《出典》国立社会保障・人口問題研究所「男女・年齢(5歳)階級別データ--『日本の地域別将来推計人口』(平成25年3月推計)」

推計人口(新居浜・西条圏域)

男女計	2010年	2015年	2020年	2025年	2030年	2035年	2040年
総数	233,826	227,783	220,332	211,721	202,607	193,222	183,676
0～4歳	10,068	9,346	8,231	7,441	7,090	6,783	6,521
5～9歳	10,552	10,051	9,314	8,208	7,422	7,072	6,766
10～14歳	11,233	10,412	9,937	9,215	8,123	7,345	6,998
15～19歳	9,799	9,999	9,596	9,157	8,491	7,486	6,767
20～24歳	8,172	8,282	8,985	8,630	8,232	7,625	6,719
25～29歳	11,743	9,720	9,411	10,111	9,699	9,246	8,575
30～34歳	13,933	12,105	9,981	9,676	10,368	9,940	9,471
35～39歳	16,548	13,996	12,126	10,020	9,713	10,398	9,968
40～44歳	13,690	16,387	13,862	12,023	9,938	9,636	10,314
45～49歳	14,090	13,538	16,206	13,717	11,902	9,843	9,546
50～54歳	14,133	13,880	13,344	15,978	13,528	11,746	9,718
55～59歳	16,695	13,885	13,632	13,130	15,723	13,320	11,575
60～64歳	20,110	16,198	13,482	13,261	12,803	15,335	13,000
65～69歳	15,656	19,261	15,542	12,965	12,774	12,356	14,807
70～74歳	13,855	14,677	18,140	14,666	12,269	12,113	11,744
75～79歳	13,244	12,423	13,237	16,485	13,364	11,231	11,121
80～84歳	10,521	11,003	10,473	11,214	14,132	11,501	9,736
85～89歳	6,181	7,641	8,225	7,950	8,577	11,012	9,007
90歳以上	3,601	4,979	6,608	7,874	8,459	9,234	11,323
(再掲)0～14歳	31,853	29,809	27,482	24,864	22,635	21,200	20,285
(再掲)15～64歳	138,915	127,990	120,625	115,703	110,397	104,575	95,653
(再掲)65歳以上	63,059	69,984	72,225	71,154	69,575	67,447	67,738
(再掲)75歳以上	33,547	36,046	38,543	43,523	44,532	42,978	41,187

男	2010年	2015年	2020年	2025年	2030年	2035年	2040年
総数	111,976	109,299	105,904	101,977	97,819	93,501	89,180
0～4歳	5,146	4,796	4,224	3,818	3,638	3,481	3,346
5～9歳	5,437	5,129	4,772	4,206	3,803	3,624	3,467
10～14歳	5,673	5,376	5,077	4,729	4,168	3,769	3,591
15～19歳	5,196	5,143	5,015	4,738	4,411	3,889	3,515
20～24歳	4,238	4,379	4,605	4,493	4,241	3,944	3,475
25～29歳	6,025	5,188	5,069	5,286	5,140	4,855	4,521
30～34歳	7,248	6,254	5,353	5,233	5,446	5,291	4,996
35～39歳	8,425	7,314	6,287	5,391	5,269	5,479	5,321
40～44歳	6,891	8,335	7,236	6,227	5,341	5,221	5,428
45～49歳	7,090	6,843	8,260	7,174	6,177	5,302	5,184
50～54歳	6,930	6,970	6,729	8,125	7,060	6,084	5,226
55～59歳	8,120	6,780	6,811	6,594	7,963	6,926	5,976
60～64歳	9,766	7,748	6,484	6,532	6,343	7,666	6,675
65～69歳	7,441	9,170	7,291	6,123	6,187	6,025	7,289
70～74歳	6,066	6,801	8,426	6,716	5,664	5,744	5,615
75～79歳	5,500	5,163	5,853	7,333	5,867	4,983	5,081
80～84歳	4,038	4,200	4,013	4,601	5,866	4,716	4,051
85～89歳	1,911	2,563	2,766	2,693	3,137	4,102	3,319
90歳以上	836	1,147	1,633	1,965	2,098	2,400	3,104
(再掲)0～14歳	16,255	15,301	14,073	12,753	11,609	10,874	10,404
(再掲)15～64歳	69,929	64,954	61,849	59,793	57,391	54,657	50,317
(再掲)65歳以上	25,792	29,044	29,982	29,431	28,819	27,970	28,459
(再掲)75歳以上	12,285	13,073	14,265	16,592	16,968	16,201	15,555

女	2010年	2015年	2020年	2025年	2030年	2035年	2040年
総数	121,850	118,484	114,428	109,744	104,788	99,721	94,496
0～4歳	4,921	4,550	4,007	3,623	3,452	3,302	3,175
5～9歳	5,116	4,922	4,542	4,002	3,619	3,448	3,299
10～14歳	5,561	5,036	4,860	4,486	3,955	3,576	3,407
15～19歳	4,603	4,856	4,581	4,419	4,080	3,597	3,252
20～24歳	3,935	3,903	4,380	4,137	3,991	3,681	3,244
25～29歳	5,719	4,532	4,342	4,825	4,559	4,391	4,054
30～34歳	6,685	5,851	4,628	4,443	4,922	4,649	4,475
35～39歳	8,123	6,682	5,839	4,629	4,444	4,919	4,647
40～44歳	6,799	8,052	6,626	5,796	4,597	4,415	4,886
45～49歳	6,999	6,695	7,946	6,543	5,725	4,541	4,362
50～54歳	7,203	6,910	6,615	7,853	6,468	5,662	4,492
55～59歳	8,575	7,105	6,821	6,536	7,760	6,394	5,599
60～64歳	10,345	8,450	6,998	6,729	6,460	7,669	6,325
65～69歳	8,215	10,091	8,251	6,842	6,587	6,331	7,518
70～74歳	7,788	7,876	9,714	7,950	6,605	6,369	6,129
75～79歳	7,745	7,260	7,384	9,152	7,497	6,248	6,040
80～84歳	6,484	6,803	6,460	6,613	8,266	6,785	5,685
85～89歳	4,270	5,078	5,459	5,257	5,440	6,910	5,688
90歳以上	2,765	3,832	4,975	5,909	6,361	6,834	8,219
(再掲)0～14歳	15,598	14,508	13,409	12,111	11,026	10,326	9,881
(再掲)15～64歳	68,985	63,036	58,776	55,910	53,006	49,918	45,336
(再掲)65歳以上	37,266	40,940	42,243	41,723	40,756	39,477	39,279
(再掲)75歳以上	21,263	22,973	24,278	26,931	27,564	26,777	25,632



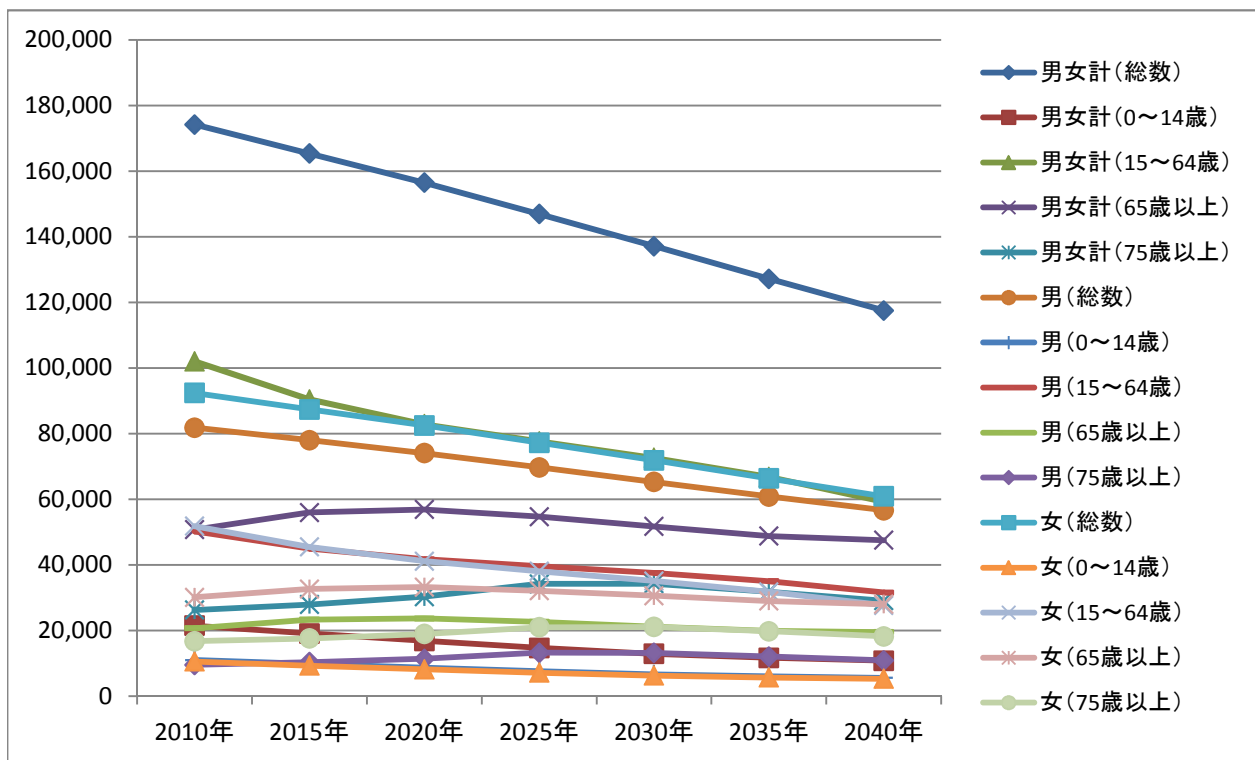
《出典》国立社会保障・人口問題研究所「男女・年齢(5歳)階級別データ--『日本の地域別将来推計人口』(平成25年3月推計)」

推計人口(今治圏域)

男女計	2010年	2015年	2020年	2025年	2030年	2035年	2040年
総数	174,180	165,350	156,481	146,927	137,080	127,169	117,473
0～4歳	6,468	5,783	4,911	4,256	3,926	3,656	3,400
5～9歳	7,056	6,298	5,662	4,810	4,170	3,846	3,583
10～14歳	7,923	6,961	6,226	5,602	4,760	4,127	3,807
15～19歳	7,283	7,080	6,431	5,753	5,178	4,400	3,816
20～24歳	5,927	6,072	6,325	5,750	5,146	4,628	3,931
25～29歳	8,215	6,727	6,677	6,927	6,317	5,679	5,124
30～34歳	9,578	8,016	6,636	6,601	6,844	6,242	5,609
35～39歳	11,744	9,279	7,829	6,492	6,459	6,696	6,107
40～44歳	9,994	11,458	9,094	7,680	6,368	6,335	6,571
45～49歳	9,709	9,776	11,248	8,929	7,544	6,259	6,231
50～54歳	10,283	9,496	9,585	11,033	8,764	7,406	6,145
55～59歳	12,831	10,026	9,277	9,376	10,793	8,578	7,254
60～64歳	16,431	12,436	9,732	9,029	9,141	10,528	8,375
65～69歳	13,288	15,677	11,890	9,330	8,678	8,800	10,139
70～74歳	11,228	12,383	14,685	11,162	8,783	8,191	8,323
75～79歳	10,317	9,959	11,094	13,243	10,094	7,979	7,474
80～84歳	8,124	8,359	8,219	9,241	11,142	8,529	6,792
85～89歳	4,917	5,768	6,119	6,099	6,950	8,518	6,553
90歳以上	2,865	3,796	4,841	5,614	6,023	6,772	8,239
(再掲)0～14歳	21,446	19,042	16,799	14,668	12,856	11,629	10,790
(再掲)15～64歳	101,996	90,366	82,834	77,570	72,554	66,751	59,163
(再掲)65歳以上	50,738	55,942	56,848	54,689	51,670	48,789	47,520
(再掲)75歳以上	26,222	27,882	30,273	34,197	34,209	31,798	29,058

男	2010年	2015年	2020年	2025年	2030年	2035年	2040年
総数	81,798	78,006	74,023	69,704	65,252	60,832	56,594
0～4歳	3,317	2,968	2,520	2,184	2,015	1,876	1,745
5～9歳	3,594	3,246	2,915	2,476	2,147	1,980	1,845
10～14歳	4,035	3,557	3,216	2,890	2,456	2,129	1,964
15～19歳	3,846	3,613	3,289	2,976	2,676	2,275	1,974
20～24歳	2,949	3,172	3,209	2,927	2,646	2,376	2,019
25～29歳	4,206	3,589	3,640	3,668	3,360	3,054	2,758
30～34歳	4,851	4,197	3,597	3,652	3,680	3,371	3,063
35～39歳	5,832	4,760	4,135	3,549	3,603	3,631	3,326
40～44歳	4,816	5,689	4,662	4,054	3,477	3,531	3,561
45～49歳	4,649	4,716	5,585	4,578	3,983	3,419	3,475
50～54歳	4,967	4,527	4,605	5,457	4,477	3,897	3,346
55～59歳	6,134	4,802	4,387	4,471	5,301	4,354	3,795
60～64歳	7,938	5,866	4,602	4,220	4,313	5,118	4,211
65～69歳	6,110	7,447	5,511	4,342	3,997	4,095	4,865
70～74歳	5,067	5,531	6,790	5,037	3,986	3,682	3,785
75～79歳	4,323	4,310	4,751	5,898	4,390	3,498	3,251
80～84歳	3,034	3,221	3,289	3,668	4,633	3,465	2,792
85～89歳	1,482	1,915	2,104	2,190	2,481	3,214	2,416
90歳以上	645	880	1,216	1,467	1,631	1,867	2,403
(再掲)0～14歳	10,945	9,771	8,651	7,550	6,618	5,985	5,554
(再掲)15～64歳	50,190	44,931	41,711	39,552	37,516	35,026	31,528
(再掲)65歳以上	20,663	23,304	23,661	22,602	21,118	19,821	19,512
(再掲)75歳以上	9,485	10,326	11,360	13,223	13,135	12,044	10,862

女	2010年	2015年	2020年	2025年	2030年	2035年	2040年
総数	92,382	87,344	82,458	77,223	71,828	66,337	60,879
0～4歳	3,150	2,815	2,391	2,072	1,911	1,780	1,655
5～9歳	3,462	3,052	2,747	2,334	2,023	1,866	1,738
10～14歳	3,888	3,404	3,010	2,712	2,304	1,998	1,843
15～19歳	3,437	3,467	3,142	2,777	2,502	2,125	1,842
20～24歳	2,978	2,900	3,116	2,823	2,500	2,252	1,912
25～29歳	4,008	3,138	3,037	3,259	2,957	2,625	2,366
30～34歳	4,728	3,819	3,039	2,949	3,164	2,871	2,546
35～39歳	5,912	4,519	3,694	2,943	2,856	3,065	2,781
40～44歳	5,178	5,769	4,432	3,626	2,891	2,804	3,010
45～49歳	5,060	5,060	5,663	4,351	3,561	2,840	2,756
50～54歳	5,316	4,969	4,980	5,576	4,287	3,509	2,799
55～59歳	6,697	5,224	4,890	4,905	5,492	4,224	3,459
60～64歳	8,493	6,570	5,130	4,809	4,828	5,410	4,164
65～69歳	7,178	8,230	6,379	4,988	4,681	4,705	5,274
70～74歳	6,160	6,852	7,895	6,125	4,797	4,509	4,538
75～79歳	5,994	5,649	6,343	7,345	5,704	4,481	4,223
80～84歳	5,089	5,138	4,930	5,573	6,509	5,064	4,000
85～89歳	3,435	3,853	4,015	3,909	4,469	5,304	4,137
90歳以上	2,219	2,916	3,625	4,147	4,392	4,905	5,836
(再掲)0～14歳	10,500	9,271	8,148	7,118	6,238	5,644	5,236
(再掲)15～64歳	51,807	45,435	41,123	38,018	35,038	31,725	27,635
(再掲)65歳以上	30,075	32,638	33,187	32,087	30,552	28,968	28,008
(再掲)75歳以上	16,737	17,556	18,913	20,974	21,074	19,754	18,196



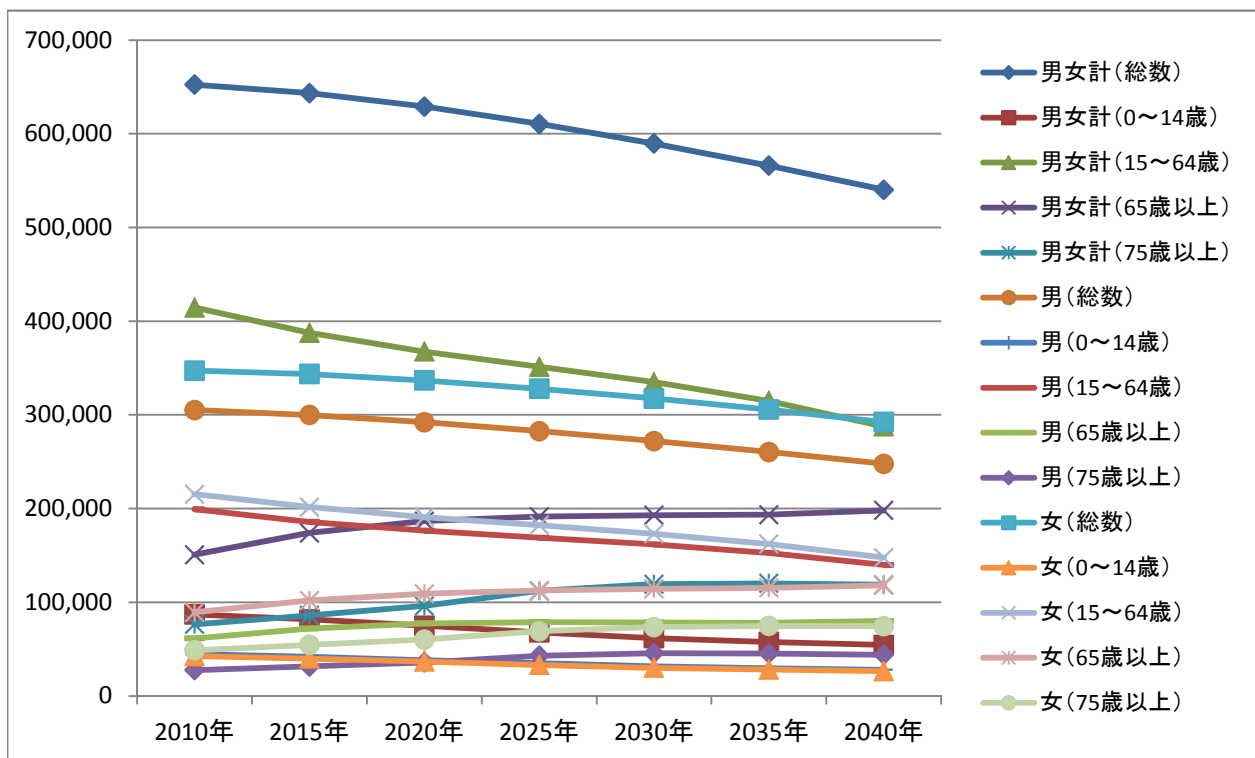
《出典》国立社会保障・人口問題研究所「男女・年齢(5歳)階級別データ--『日本の地域別将来推計人口』(平成25年3月推計)」

推計人口(松山圏域)

男女計	2010年	2015年	2020年	2025年	2030年	2035年	2040年
総数	652,485	643,449	629,001	610,640	589,552	566,068	540,172
0～4歳	27,001	25,262	22,155	20,171	19,095	18,140	16,911
5～9歳	28,942	27,228	25,357	22,251	20,261	19,186	18,230
10～14歳	31,123	29,313	27,426	25,565	22,436	20,433	19,350
15～19歳	33,281	31,710	29,680	27,805	25,923	22,754	20,717
20～24歳	34,954	32,443	31,401	29,415	27,592	25,699	22,554
25～29歳	36,467	32,859	31,415	30,426	28,518	26,753	24,906
30～34歳	41,482	36,030	32,674	31,302	30,313	28,413	26,653
35～39歳	47,950	41,178	35,793	32,504	31,139	30,157	28,265
40～44歳	41,410	47,409	40,744	35,452	32,196	30,850	29,883
45～49歳	40,314	40,845	46,808	40,251	35,035	31,827	30,501
50～54歳	41,210	39,738	40,277	46,168	39,717	34,591	31,435
55～59歳	45,823	40,543	39,083	39,675	45,487	39,162	34,134
60～64歳	51,697	44,826	39,593	38,281	38,940	44,659	38,483
65～69歳	40,308	49,976	43,259	38,300	37,132	37,848	43,421
70～74歳	34,096	37,992	47,233	40,948	36,365	35,361	36,123
75～79歳	30,658	30,879	34,556	43,254	37,579	33,543	32,771
80～84歳	24,212	25,928	26,347	29,704	37,581	32,746	29,460
85～89歳	13,845	18,128	19,754	20,366	23,213	29,863	26,103
90歳以上	7,714	11,162	15,446	18,802	21,030	24,083	30,272
(再掲)0～14歳	87,067	81,803	74,938	67,987	61,792	57,759	54,491
(再掲)15～64歳	414,586	387,581	367,468	351,279	334,860	314,865	287,531
(再掲)65歳以上	150,832	174,065	186,595	191,374	192,900	193,444	198,150
(再掲)75歳以上	76,429	86,097	96,103	112,126	119,403	120,235	118,606

男	2010年	2015年	2020年	2025年	2030年	2035年	2040年
総数	305,271	299,870	292,184	282,691	272,031	260,375	247,873
0～4歳	13,581	12,963	11,369	10,351	9,798	9,309	8,678
5～9歳	14,938	13,715	13,019	11,425	10,403	9,852	9,361
10～14歳	16,029	15,228	13,883	13,186	11,573	10,538	9,981
15～19歳	16,980	16,108	15,253	13,931	13,232	11,614	10,574
20～24歳	16,796	16,020	15,568	14,744	13,475	12,789	11,225
25～29歳	17,389	15,654	15,420	14,989	14,213	12,991	12,324
30～34歳	19,957	17,354	15,689	15,474	15,043	14,262	13,038
35～39歳	23,426	19,844	17,262	15,624	15,407	14,980	14,202
40～44歳	19,694	22,996	19,526	17,003	15,391	15,182	14,765
45～49歳	18,916	19,273	22,564	19,171	16,702	15,123	14,925
50～54歳	19,464	18,472	18,855	22,088	18,776	16,372	14,834
55～59歳	21,922	19,005	18,034	18,451	21,624	18,404	16,067
60～64歳	24,696	21,138	18,308	17,442	17,895	20,985	17,886
65～69歳	18,734	23,457	20,039	17,413	16,653	17,139	20,115
70～74歳	15,068	17,111	21,541	18,440	16,087	15,444	15,949
75～79歳	12,560	13,029	14,903	18,965	16,285	14,305	13,820
80～84歳	9,066	9,897	10,403	12,032	15,567	13,424	11,918
85～89歳	4,359	6,044	6,748	7,232	8,488	11,248	9,741
90歳以上	1,697	2,562	3,800	4,730	5,419	6,414	8,470
(再掲)0～14歳	44,550	41,906	38,271	34,962	31,774	29,699	28,020
(再掲)15～64歳	199,234	185,864	176,479	168,917	161,758	152,702	139,840
(再掲)65歳以上	61,486	72,100	77,434	78,812	78,499	77,974	80,013
(再掲)75歳以上	27,683	31,532	35,854	42,959	45,759	45,391	43,949

女	2010年	2015年	2020年	2025年	2030年	2035年	2040年
総数	347,214	343,579	336,817	327,949	317,521	305,693	292,299
0～4歳	13,420	12,299	10,786	9,820	9,297	8,831	8,233
5～9歳	14,003	13,513	12,338	10,826	9,858	9,334	8,869
10～14歳	15,094	14,085	13,543	12,379	10,863	9,895	9,369
15～19歳	16,301	15,602	14,427	13,874	12,691	11,140	10,143
20～24歳	18,160	16,423	15,833	14,671	14,117	12,910	11,329
25～29歳	19,078	17,205	15,995	15,437	14,305	13,762	12,582
30～34歳	21,527	18,676	16,985	15,828	15,270	14,151	13,615
35～39歳	24,523	21,334	18,531	16,880	15,732	15,177	14,063
40～44歳	21,716	24,413	21,218	18,449	16,805	15,668	15,118
45～49歳	21,397	21,572	24,244	21,080	18,333	16,704	15,576
50～54歳	21,745	21,266	21,422	24,080	20,941	18,219	16,601
55～59歳	23,900	21,538	21,049	21,224	23,863	20,758	18,067
60～64歳	27,001	23,688	21,285	20,839	21,045	23,674	20,597
65～69歳	21,572	26,519	23,220	20,887	20,479	20,709	23,306
70～74歳	19,027	20,881	25,692	22,508	20,278	19,917	20,174
75～79歳	18,096	17,850	19,653	24,289	21,294	19,238	18,951
80～84歳	15,146	16,031	15,944	17,672	22,014	19,322	17,542
85～89歳	9,484	12,084	13,006	13,134	14,725	18,615	16,362
90歳以上	6,017	8,600	11,646	14,072	15,611	17,669	21,802
(再掲)0～14歳	42,517	39,897	36,667	33,025	30,018	28,060	26,471
(再掲)15～64歳	215,351	201,717	190,989	182,362	173,102	162,163	147,691
(再掲)65歳以上	89,344	101,965	109,161	112,562	114,401	115,470	118,137
(再掲)75歳以上	48,746	54,565	60,249	69,167	73,644	74,844	74,657



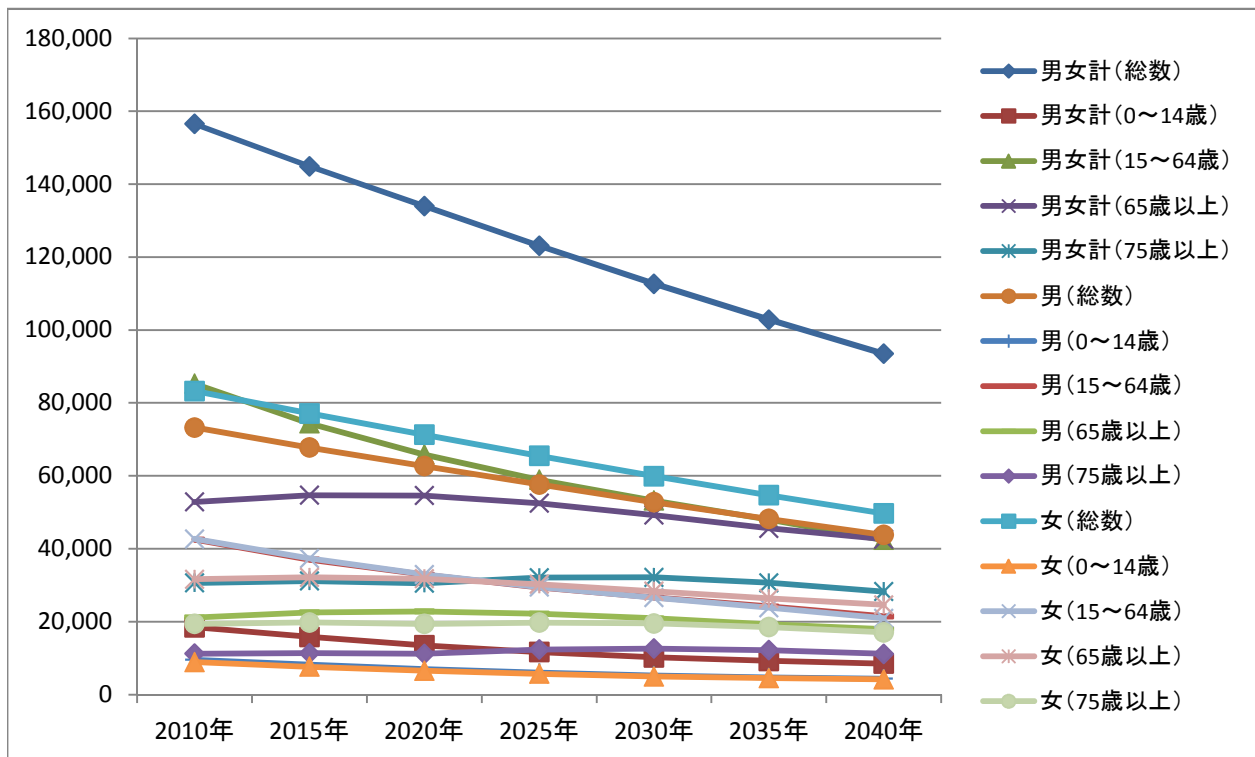
《出典》国立社会保障・人口問題研究所「男女・年齢(5歳)階級別データ--『日本の地域別将来推計人口』(平成25年3月推計)」

推計人口(八幡浜・大洲圏域)

男女計	2010年	2015年	2020年	2025年	2030年	2035年	2040年
総数	156,534	144,896	133,953	123,084	112,672	102,867	93,495
0～4歳	5,265	4,573	3,854	3,372	3,087	2,864	2,642
5～9歳	6,177	5,205	4,530	3,822	3,345	3,067	2,847
10～14歳	7,036	6,068	5,129	4,469	3,771	3,302	3,025
15～19歳	6,518	5,911	5,377	4,545	3,959	3,341	2,926
20～24歳	4,065	4,380	4,585	4,172	3,523	3,070	2,590
25～29歳	5,781	4,558	4,761	4,967	4,529	3,858	3,378
30～34歳	7,281	5,677	4,519	4,726	4,928	4,495	3,834
35～39歳	8,343	7,101	5,570	4,441	4,645	4,841	4,420
40～44歳	7,994	8,169	6,977	5,480	4,375	4,574	4,764
45～49歳	8,903	7,819	8,020	6,852	5,384	4,304	4,502
50～54歳	10,327	8,696	7,663	7,864	6,722	5,286	4,229
55～59歳	12,243	10,091	8,515	7,523	7,728	6,610	5,207
60～64歳	13,775	11,959	9,847	8,349	7,415	7,633	6,532
65～69歳	10,869	13,253	11,503	9,495	8,080	7,204	7,430
70～74歳	11,320	10,284	12,552	10,912	9,032	7,723	6,918
75～79歳	11,671	10,201	9,327	11,437	9,971	8,288	7,122
80～84歳	9,957	9,544	8,509	7,833	9,680	8,472	7,088
85～89歳	5,728	7,018	6,947	6,303	5,861	7,345	6,458
90歳以上	3,279	4,389	5,768	6,522	6,637	6,590	7,583
(再掲)0～14歳	18,480	15,846	13,513	11,663	10,203	9,233	8,514
(再掲)15～64歳	85,230	74,361	65,834	58,919	53,208	48,012	42,382
(再掲)65歳以上	52,823	54,689	54,606	52,502	49,261	45,622	42,599
(再掲)75歳以上	30,635	31,152	30,551	32,095	32,149	30,695	28,251

男	2010年	2015年	2020年	2025年	2030年	2035年	2040年
総数	73,274	67,783	62,663	57,609	52,773	48,190	43,803
0～4歳	2,734	2,347	1,978	1,731	1,584	1,470	1,356
5～9歳	3,213	2,702	2,324	1,961	1,716	1,574	1,460
10～14歳	3,614	3,159	2,663	2,294	1,935	1,695	1,553
15～19歳	3,308	3,032	2,796	2,359	2,029	1,713	1,500
20～24歳	1,897	2,154	2,302	2,124	1,788	1,538	1,297
25～29歳	2,857	2,175	2,368	2,517	2,325	1,975	1,711
30～34歳	3,739	2,857	2,191	2,381	2,528	2,335	1,988
35～39歳	4,122	3,650	2,805	2,155	2,342	2,486	2,299
40～44歳	3,881	4,046	3,592	2,765	2,128	2,310	2,451
45～49歳	4,477	3,807	3,978	3,530	2,721	2,100	2,279
50～54歳	5,266	4,350	3,714	3,884	3,449	2,661	2,055
55～59歳	6,084	5,088	4,215	3,610	3,779	3,360	2,597
60～64歳	6,915	5,873	4,908	4,093	3,530	3,706	3,296
65～69歳	4,997	6,563	5,565	4,668	3,914	3,396	3,576
70～74歳	4,943	4,629	6,090	5,175	4,359	3,678	3,214
75～79歳	4,910	4,241	4,011	5,332	4,546	3,857	3,276
80～84歳	3,723	3,698	3,265	3,124	4,224	3,618	3,102
85～89歳	1,811	2,323	2,394	2,159	2,100	2,912	2,504
90歳以上	784	1,089	1,504	1,747	1,776	1,806	2,289
(再掲)0～14歳	9,562	8,208	6,965	5,986	5,235	4,739	4,369
(再掲)15～64歳	42,544	37,032	32,869	29,418	26,619	24,184	21,473
(再掲)65歳以上	21,168	22,543	22,829	22,205	20,919	19,267	17,961
(再掲)75歳以上	11,229	11,351	11,174	12,362	12,646	12,193	11,171

女	2010年	2015年	2020年	2025年	2030年	2035年	2040年
総数	83,260	77,113	71,290	65,475	59,899	54,677	49,692
0～4歳	2,531	2,226	1,876	1,641	1,503	1,394	1,286
5～9歳	2,964	2,503	2,206	1,861	1,629	1,493	1,387
10～14歳	3,422	2,909	2,466	2,175	1,836	1,607	1,472
15～19歳	3,210	2,879	2,581	2,186	1,930	1,628	1,426
20～24歳	2,168	2,226	2,283	2,048	1,735	1,532	1,293
25～29歳	2,926	2,383	2,393	2,450	2,204	1,883	1,667
30～34歳	3,542	2,820	2,328	2,345	2,400	2,160	1,846
35～39歳	4,222	3,451	2,765	2,286	2,303	2,355	2,121
40～44歳	4,113	4,123	3,385	2,715	2,247	2,264	2,313
45～49歳	4,426	4,012	4,042	3,322	2,663	2,204	2,223
50～54歳	5,061	4,346	3,949	3,980	3,273	2,625	2,174
55～59歳	6,159	5,003	4,300	3,913	3,949	3,250	2,610
60～64歳	6,859	6,086	4,939	4,256	3,885	3,927	3,236
65～69歳	5,872	6,690	5,938	4,827	4,166	3,808	3,854
70～74歳	6,376	5,655	6,462	5,737	4,673	4,045	3,704
75～79歳	6,758	5,960	5,316	6,105	5,425	4,431	3,846
80～84歳	6,233	5,846	5,244	4,709	5,456	4,854	3,986
85～89歳	3,918	4,695	4,553	4,144	3,761	4,433	3,954
90歳以上	2,496	3,300	4,264	4,775	4,861	4,784	5,294
(再掲)0～14歳	8,917	7,638	6,548	5,677	4,968	4,494	4,145
(再掲)15～64歳	42,687	37,329	32,965	29,501	26,589	23,828	20,909
(再掲)65歳以上	31,654	32,146	31,777	30,297	28,342	26,355	24,638
(再掲)75歳以上	19,406	19,801	19,377	19,733	19,503	18,502	17,080



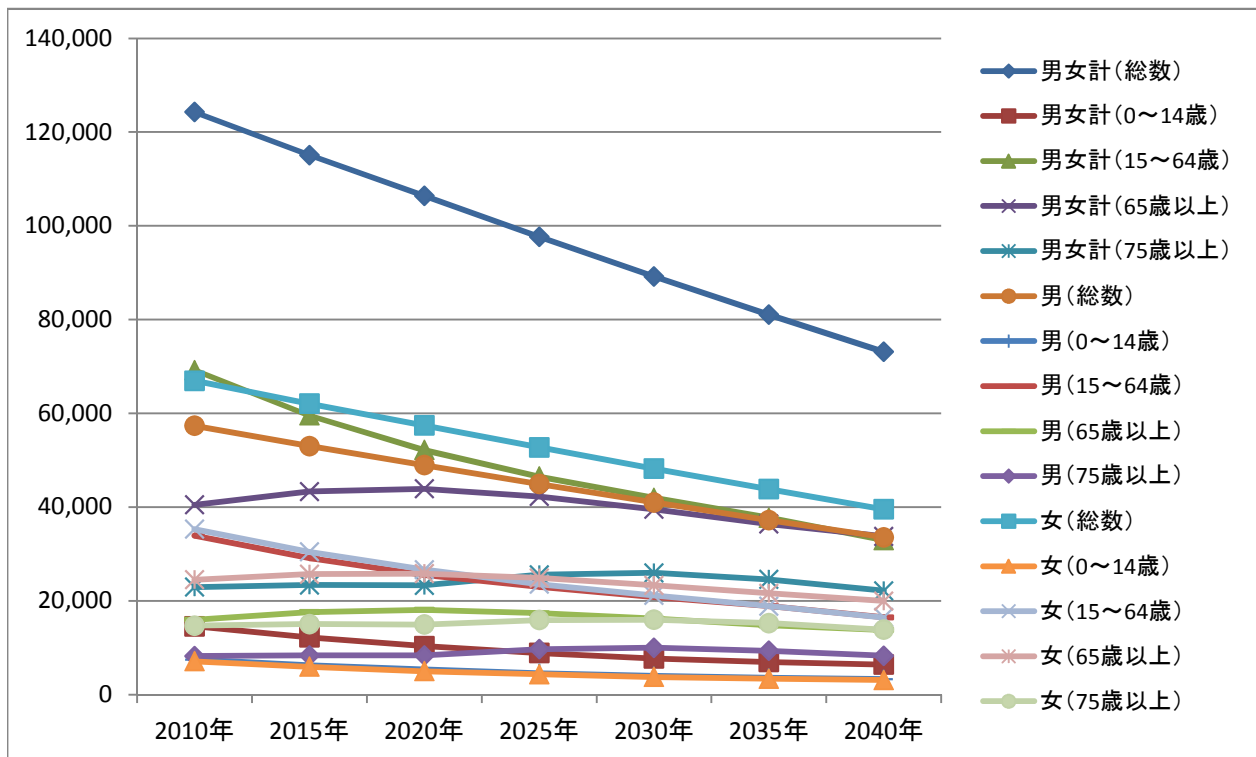
《出典》国立社会保障・人口問題研究所「男女・年齢(5歳)階級別データ--『日本の地域別将来推計人口』(平成25年3月推計)」

推計人口(宇和島圏域)

男女計	2010年	2015年	2020年	2025年	2030年	2035年	2040年
総数	124,281	115,098	106,383	97,647	89,191	81,049	73,115
0～4歳	3,999	3,484	2,930	2,536	2,301	2,150	1,999
5～9歳	4,810	3,957	3,451	2,907	2,516	2,283	2,135
10～14歳	5,767	4,787	3,941	3,441	2,900	2,514	2,282
15～19歳	5,101	4,831	4,236	3,492	3,051	2,574	2,229
20～24歳	2,816	3,280	3,643	3,203	2,643	2,310	1,950
25～29歳	4,329	3,193	3,570	3,937	3,477	2,897	2,546
30～34歳	5,867	4,361	3,231	3,607	3,968	3,506	2,933
35～39歳	6,942	5,789	4,321	3,211	3,580	3,934	3,479
40～44歳	6,400	6,795	5,691	4,251	3,161	3,526	3,873
45～49歳	7,056	6,290	6,695	5,608	4,196	3,122	3,482
50～54歳	8,286	6,889	6,160	6,563	5,501	4,119	3,069
55～59歳	10,292	8,080	6,731	6,033	6,427	5,395	4,046
60～64歳	12,131	10,046	7,890	6,604	5,946	6,340	5,327
65～69歳	8,817	11,605	9,621	7,579	6,361	5,741	6,125
70～74歳	8,733	8,315	10,955	9,100	7,199	6,063	5,496
75～79歳	8,994	7,839	7,517	9,954	8,288	6,595	5,583
80～84歳	7,288	7,393	6,555	6,331	8,454	7,068	5,675
85～89歳	4,400	5,109	5,333	4,808	4,688	6,343	5,331
90歳以上	2,254	3,055	3,912	4,482	4,534	4,569	5,555
(再掲)0～14歳	14,576	12,228	10,322	8,884	7,717	6,947	6,416
(再掲)15～64歳	69,219	59,554	52,168	46,509	41,950	37,723	32,934
(再掲)65歳以上	40,486	43,316	43,893	42,254	39,524	36,379	33,765
(再掲)75歳以上	22,937	23,396	23,317	25,575	25,964	24,575	22,144

男	2010年	2015年	2020年	2025年	2030年	2035年	2040年
総数	57,348	53,024	48,952	44,914	40,993	37,211	33,569
0～4歳	2,099	1,788	1,503	1,302	1,181	1,103	1,026
5～9歳	2,410	2,084	1,775	1,496	1,295	1,175	1,099
10～14歳	2,958	2,409	2,081	1,775	1,496	1,297	1,178
15～19歳	2,559	2,439	2,106	1,821	1,553	1,310	1,135
20～24歳	1,228	1,546	1,772	1,533	1,328	1,131	955
25～29歳	2,207	1,482	1,737	1,964	1,712	1,495	1,286
30～34歳	2,957	2,241	1,515	1,768	1,992	1,739	1,523
35～39歳	3,501	2,931	2,227	1,513	1,761	1,981	1,731
40～44歳	3,051	3,434	2,885	2,194	1,491	1,737	1,952
45～49歳	3,439	3,009	3,389	2,848	2,170	1,477	1,718
50～54歳	3,973	3,347	2,937	3,313	2,786	2,126	1,448
55～59歳	5,031	3,837	3,241	2,852	3,219	2,712	2,073
60～64歳	5,975	4,856	3,706	3,152	2,792	3,154	2,661
65～69歳	3,999	5,598	4,557	3,492	2,981	2,650	2,998
70～74歳	3,747	3,679	5,162	4,212	3,245	2,786	2,491
75～79歳	3,722	3,213	3,185	4,514	3,694	2,868	2,482
80～84歳	2,715	2,824	2,485	2,493	3,592	2,956	2,319
85～89歳	1,288	1,645	1,777	1,594	1,623	2,398	1,985
90歳以上	490	662	912	1,078	1,082	1,116	1,509
(再掲)0～14歳	7,467	6,281	5,359	4,573	3,972	3,575	3,303
(再掲)15～64歳	33,918	29,122	25,515	22,958	20,804	18,862	16,482
(再掲)65歳以上	15,963	17,621	18,078	17,383	16,217	14,774	13,784
(再掲)75歳以上	8,216	8,344	8,359	9,679	9,991	9,338	8,295

女	2010年	2015年	2020年	2025年	2030年	2035年	2040年
総数	66,933	62,074	57,431	52,733	48,198	43,838	39,546
0～4歳	1,900	1,696	1,427	1,234	1,120	1,047	973
5～9歳	2,400	1,873	1,676	1,411	1,221	1,108	1,036
10～14歳	2,809	2,378	1,860	1,666	1,404	1,217	1,104
15～19歳	2,542	2,392	2,130	1,671	1,498	1,264	1,094
20～24歳	1,588	1,734	1,871	1,670	1,315	1,179	995
25～29歳	2,123	1,711	1,833	1,973	1,765	1,402	1,260
30～34歳	2,909	2,120	1,716	1,839	1,976	1,767	1,410
35～39歳	3,440	2,858	2,094	1,698	1,819	1,953	1,748
40～44歳	3,349	3,361	2,806	2,057	1,670	1,789	1,921
45～49歳	3,617	3,281	3,306	2,760	2,026	1,645	1,764
50～54歳	4,313	3,542	3,223	3,250	2,715	1,993	1,621
55～59歳	5,261	4,243	3,490	3,181	3,208	2,683	1,973
60～64歳	6,156	5,190	4,184	3,452	3,154	3,186	2,666
65～69歳	4,818	6,007	5,064	4,087	3,380	3,091	3,127
70～74歳	4,985	4,636	5,793	4,888	3,954	3,277	3,005
75～79歳	5,271	4,626	4,332	5,440	4,594	3,727	3,101
80～84歳	4,572	4,569	4,070	3,838	4,862	4,112	3,356
85～89歳	3,113	3,464	3,556	3,214	3,065	3,945	3,346
90歳以上	1,764	2,393	3,000	3,404	3,452	3,453	4,046
(再掲)0～14歳	7,109	5,947	4,963	4,311	3,745	3,372	3,113
(再掲)15～64歳	35,299	30,432	26,653	23,551	21,146	18,861	16,452
(再掲)65歳以上	24,523	25,695	25,815	24,871	23,307	21,605	19,981
(再掲)75歳以上	14,721	15,052	14,958	15,896	15,973	15,237	13,849



《出典》国立社会保障・人口問題研究所「男女・年齢(5歳)階級別データ--『日本の地域別将来推計人口』(平成25年3月推計)」