

ダムの放流設備

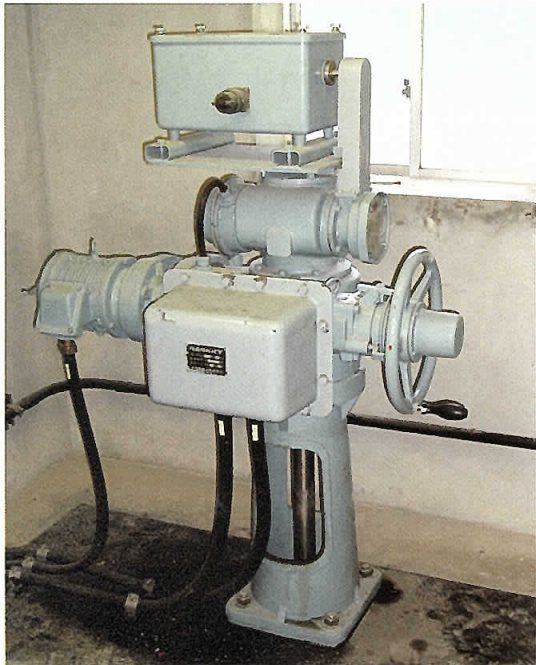
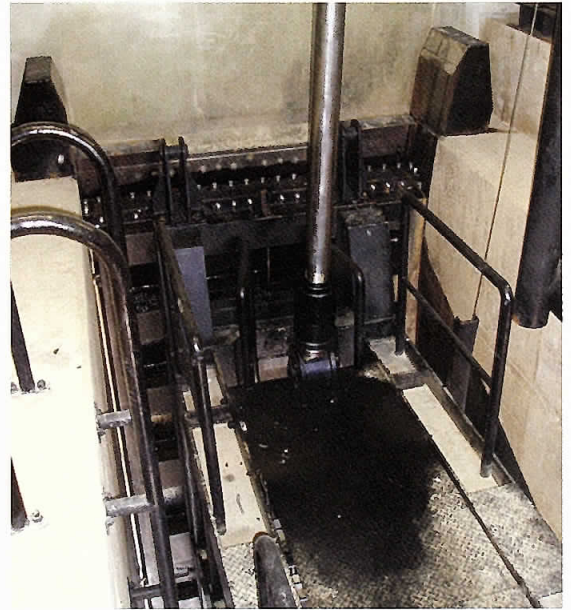


▲クレストゲート

大規模洪水時の洪水調節に使用するゲート
多量の水を放流することができる。
(最大放流量560m³/s)

▼コンジットゲート

ダムの内部に設置してある油圧式のゲートで小さい出水の時の流量調節及び洪水調節に使用する。(最大放流量70m³/s)



▲利水放流バルブ

上水道用水、河川維持用水、既得用水の調節を行なう。

▼予備ゲート

コンジットパイプ上流側に設置してあり
コンジットゲート及びコンジットパイプ
の点検時に使用する。

