

各関係機関・団体長 様

愛媛県病虫害防除所長

病虫害防除技術情報（第 4 号）の送付について

このことについて、次のとおりお知らせしますので、御参照の上、防除指導方よろしく
お願いします。

記

1 情報の内容

チョウ目害虫による冬春野菜に対する加害の注意について

2 対象害虫

ハスモンヨトウ、シロイチモジヨトウ、オオタバコガ

3 対象作物

アブラナ科野菜、レタス、いちご等

4 発生状況

県下に設置したチョウ目害虫の性フェロモントラップ誘殺数は、10 月第 1～2 半旬
頃に、ハスモンヨトウでは 7 地点中 3 地点（図 1～7）で、シロイチモジヨトウ（図
8～12）、オオタバコガ（図 13～17）ではそれぞれ 5 地点中 5 地点で多くなっている。
誘殺数が多くなっている地点では、今後、幼虫による食害が懸念されるので注意す
る。

5 防除上の注意

幼虫の齢期が進むことや、茎や結球部への潜り込みで防除効果が低下するので、早
期発見に努め、卵塊や若齢幼虫の集団加害葉の除去を行うとともに、若齢幼虫期の防
除を心がける。

また、施設栽培では開口部へ防虫ネットを設置し、成虫の内部への侵入を防ぐよう
にする。

○ハスモンヨトウ（性フェロモントラップ誘殺数）

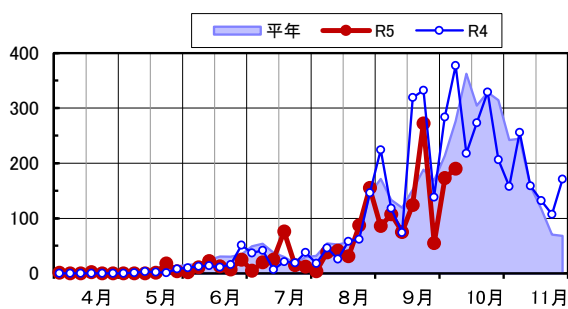


図1 四国中央市中之庄町

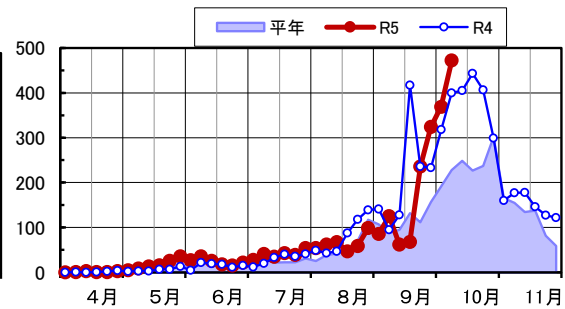
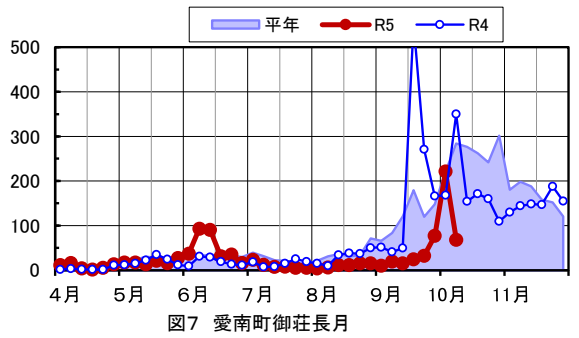
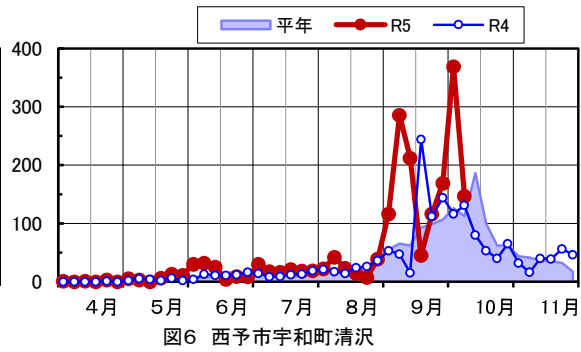
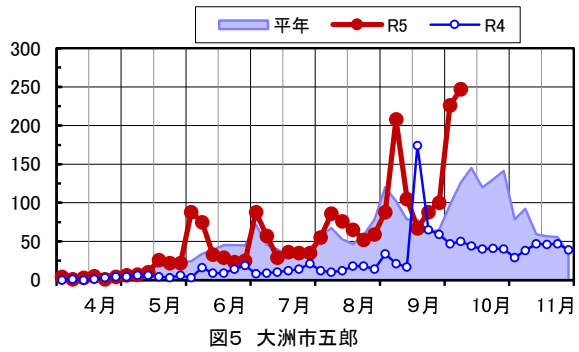
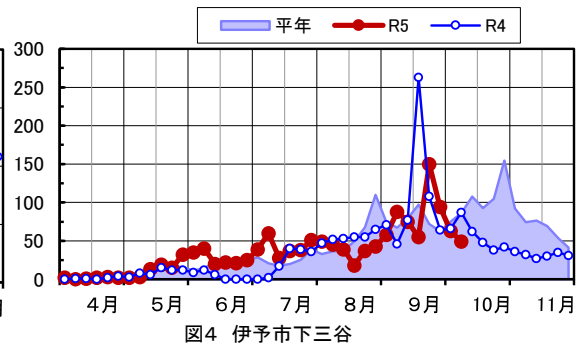
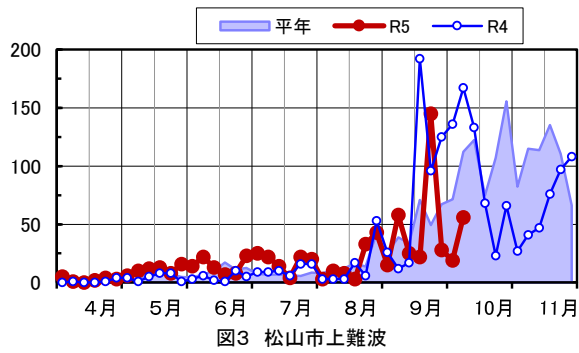
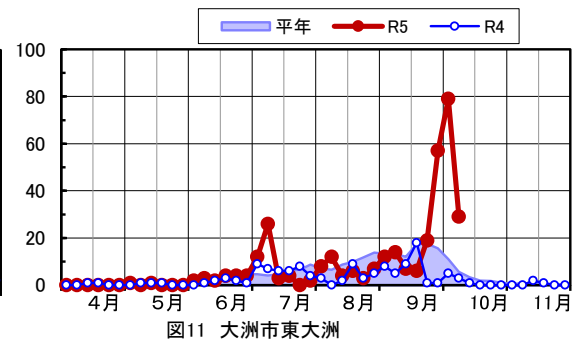
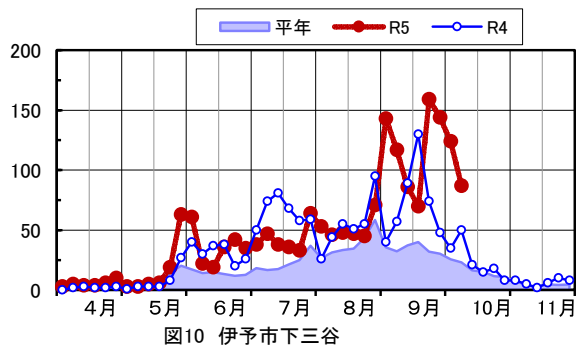
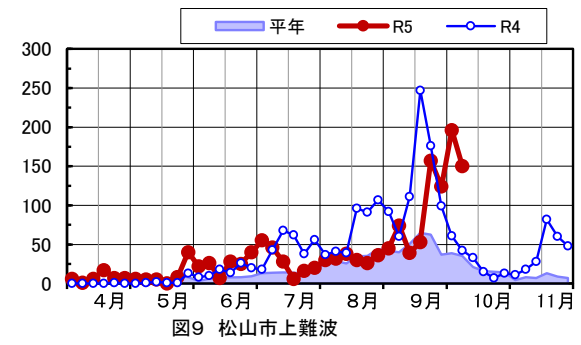
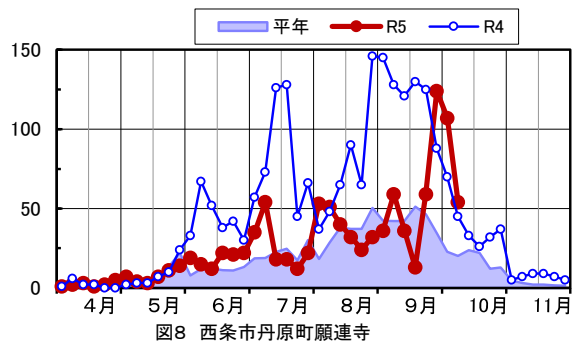


図2 西条市丹原町池田



○シロイチモジヨトウ（性フェロモントラップ誘殺数）



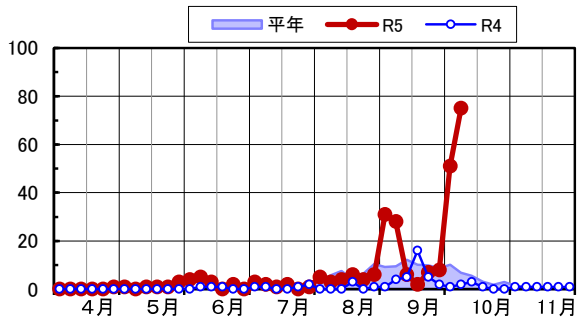


図12 愛南町御荘長月

○オオタバコガ（性フェロモントラップ誘殺数）

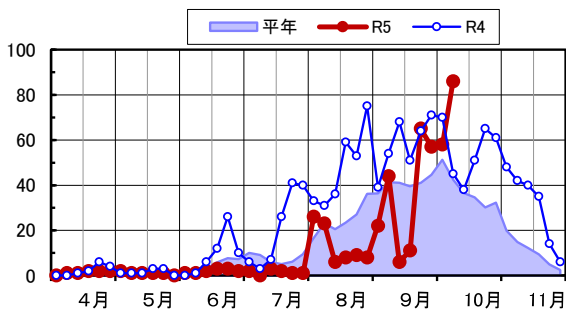


図13 西条市丹原町池田

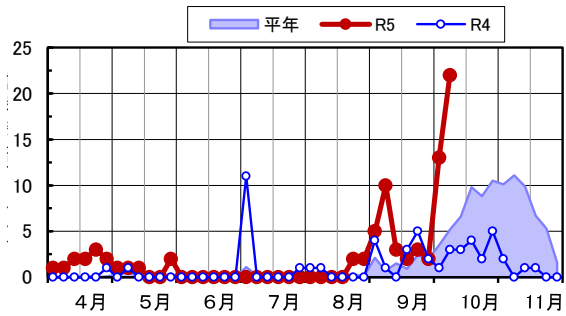


図14 松山市上難波

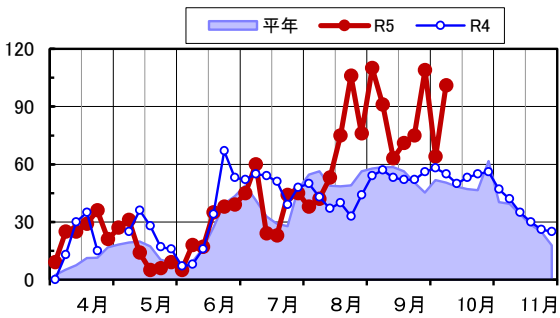


図15 松前町大間

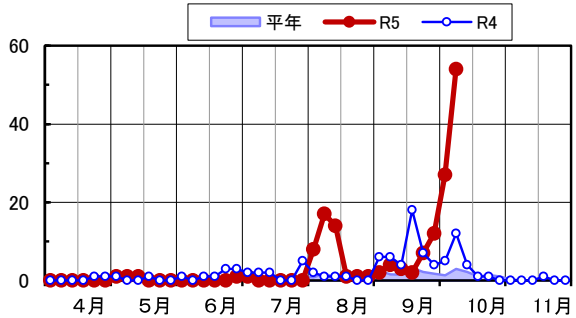


図16 久万高原町入野

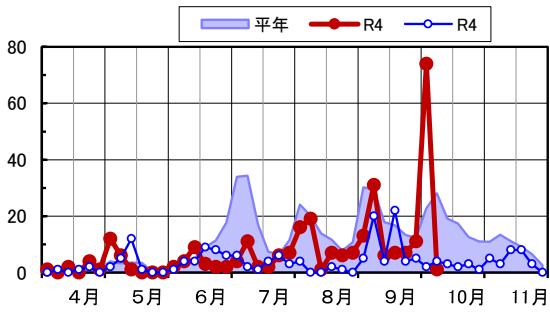


図17 大洲市東大洲