

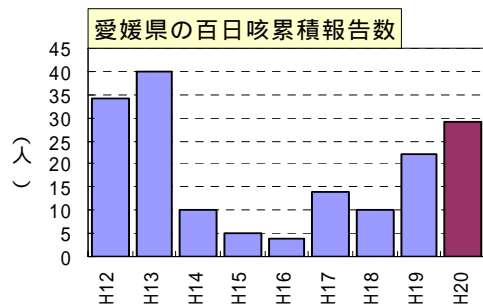
発生動向の概況

第19週(5/5~5/11)は連休による医療機関の休診に伴い、ほとんどの疾患で患者報告数が一時的に減少しています。診療日数を考慮すると発生動向に大きな変動はないと考えられます。

感染性胃腸炎はやや減少しましたが、依然患者数の多い状況が続いています。病原体はノロウイルスに加えてノロウイルスも検出されています。感染者の汚物の処理には十分注意してください。また、腸管出血性大腸菌感染症の届出が第17、18、19週で6例ありました。日ごろから、手洗いと適切な食品の取り扱いを心がけましょう。特に、子供や高齢者などの抵抗力の弱い方は、生肉や加熱不十分な食肉を食べないように気をつけてください。

夏の感染症が微増傾向です。咽頭結膜熱が中予で、ヘルパンギーナは西条地区で多発しています。全国でも同様に増加傾向がみられます。これらの疾患は夏季に流行のピークを迎えますので、今後の動向に注意してください。うがい、手洗いを心がけ、タオルの共用はやめましょう。

百日咳が多発しています。愛媛県内では近年、年間報告数が10例程度と少数報告が続いていましたが、平成20年は第19週までに29例と例年に比べ非常に多くなっています。全国でも同様に多発し、過去5年の同時期と比べると最も多い発生状況です(右図参照)。詳細は次頁に掲載しました。



*H20は19週まで
**定点数: H18.13週までは39、H18.14週以降は37

県内での感染症発生状況

全数把握感染症(結核は除く)

- 三類感染症 : 腸管出血性大腸菌感染症 6例(全てO157)
- 五類感染症 : 後天性免疫不全症候群 2例(無症候期1例、AIDS1例)
- 梅毒 1例(早期顕症期)
- 麻しん 1例(10歳代女性)

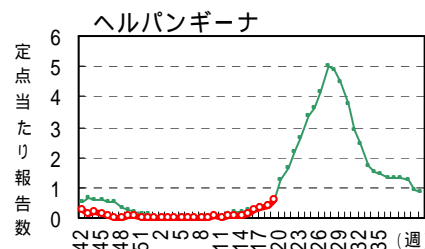
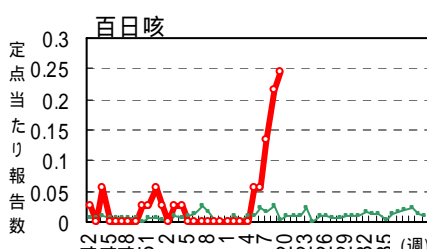
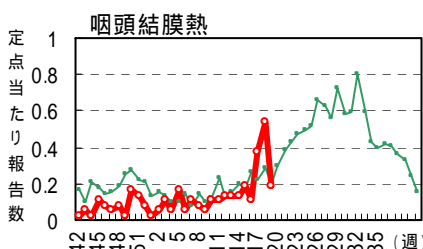
定点把握感染症(数字は最新週の定点当たり報告数、発生地区は保健所名を記載)

感染症	愛媛県推移		県内の傾向
	報告数	傾向	
咽頭結膜熱	0.2	↗	第19週は連休の影響で報告数が少ないが、中予で多発している。
A群溶血性レンサ球菌咽頭炎	1.5	→	横ばいで推移。中予の多発は収まったが、西条、今治地区で増加傾向。
感染性胃腸炎	7.2	↘	やや減少傾向。病原体はノロウイルスとロタウイルスが検出されている。
水痘	1.8	→	横ばいで推移。西条及び宇和島地区で増加傾向。
百日咳	0.2	↗	松山地区を中心に発生している。10歳以上が約60%を占めている。
ヘルパンギーナ	0.6	↗	微増してきた。西条地区で多発している。

解析評価委員のコメントから

- 咽頭結膜熱 : たまにみられます。結膜炎がなくアデノウイルス感染のみの方もいます。(東予)
主に年少児で見られているようですが、多くはありません。結膜炎を伴わないアデノウイルス感染症の方が多いようです。(中予)
- 感染性胃腸炎 : 全体数はやや減少していますが、細菌性の胃腸炎が増えています。(中予)
当科でもあまり多くはなくなってきましたが、ロタウイルスや病原性大腸菌により胃腸炎が見られます。(南予)
- 百日咳 : 主に学童で見られているようです。(中予)
当科では先週3名の乳児が百日咳で入院していました。いずれも当然ワクチンは未接種で、家族からの感染でした。(南予)

過去30週の動向 (↗ : 過去30週の動向、 → : 過去10年の平均)



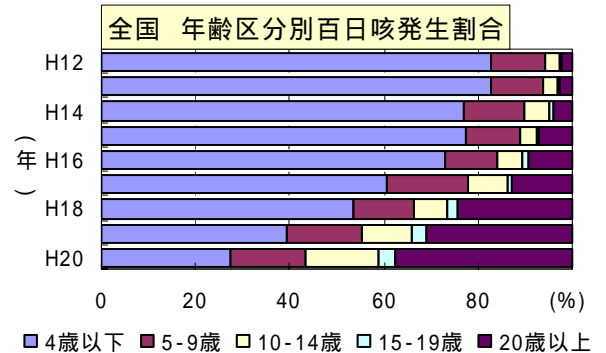
(注) 本情報での患者数は届出医療機関所在の保健所での集計で、患者の住所を示すものではありません。感染症情報に関するご意見、ご質問は eikanken@pref.ehime.jp までお願い致します。

百日咳が多発しています！（長引く咳には注意してください）

百日咳は、ワクチン（DTT）の開発・普及と予防接種率の上昇によって、発生報告数は大きく減少してきました。しかし、近年では小児科定点報告疾患であるにもかかわらず、20歳以上の成人例の報告数が年々増加してくるとともに（右図参照）発生報告数そのものも増加に転じています。2008年、全国では過去5年の同時期と比べ最も多く発生しており、第18週までに報告のあった患者のうち、20歳以上の成人が約37%を占めています。愛媛県でも4月下旬から中予の10歳代を中心に多発しています。

この疾患は、生後6ヶ月未満の乳児が感染すると重症化することがあります。定期予防接種時期に達したお子さん（生後3ヶ月）はなるべく早く予防接種を受けましょう。また、成人の方は症状が軽く感染に気づかないことがあり、ワクチン未接種の乳幼児の感染源になることがあります。咳が長引く場合は早めに医療機関を受診しましょう。

詳しくは、愛媛県感染症情報センターホームページ『百日咳発生状況』（<http://www.pref.ehime.jp/040hokenhukushi/140eikan/enkan/kanjyo/topics/hyakunitizeki/index.htm>）に掲載しました。



病原体検出情報

感染性胃腸炎では、4月に入ってからA群ロタウイルスが多く検出されていましたが、第17週にはノロウイルスG2型が4例検出されました。ノロウイルスによる胃腸炎は、減少傾向にあると考えられますが、5月末位までは注意する必要があると思われます。

第15週～第17週にかけて松山地区で溶レン菌咽頭炎患者からA群溶レン菌が3例検出されました。A群溶レン菌は、2007年12月から月に2～4例ではありますが継続して検出されています。また、5月2日に宇和島地区で採取された検体2例中1例から遺伝子検査で百日咳菌の遺伝子が検出されています。

過去5週 検出病原体

(4月7日以降採取検体)

週	期間	発生地区	臨床診断名	検出病原体	検体	例数
15	4/7～4/13	今治	感染性胃腸炎	ロタ	糞便	2
			溶レン菌咽頭炎	A群溶レン菌	咽頭ぬぐい液	1
		松山市	感染性胃腸炎	ロタ	糞便	4
16	4/14～4/20	西条	感染性胃腸炎	ロタ	糞便	1
			松山市	溶レン菌咽頭炎	A群溶レン菌	咽頭ぬぐい液
		松山市	不明熱	アデノ1	咽頭ぬぐい液	1
17	4/21～4/27	松山市	溶レン菌咽頭炎	A群溶レン菌	咽頭ぬぐい液	1
			感染性胃腸炎	ノロ	糞便	4
18	4/28～5/4	宇和島	百日咳	百日咳菌(遺伝子検査)	鼻咽頭ぬぐい液	1

月別病原体検出結果

検出病原体	検体採取月	2008					合計	
	2007	12	1	2	3	4		5
ウイルス	インフルAソ連	8	20	5	1			34
	インフルA香港				3			3
	インフルB			1	3			4
	RS	25	8	1				34
	ロタ				7	10	15	32
	ノロ	25	19	14	18	4		80
	サボ	5	3	4	3			15
	アデノ				1			1
	アデノ1		1	1		1		3
	アデノ2	1	3		2			6
単純ヘルペス1			1	1			2	
ウイルス計	64	54	34	42	20		214	
細菌	下痢原性大腸菌			1				1
	A群溶レン菌	2	2	2	4	3		13
	百日咳菌						1	1
細菌計	2	2	3	4	3	1	15	

臨床診断名別検出結果 (2008年3月以降採取検体)

検出病原体	インフルソ連	インフルA香港	インフルB	ロタ	ノロ	サボ	アデノ	アデノ1	アデノ2	単純ヘルペス1	ウイルス計	A群溶レン菌	百日咳菌	細菌計
インフルAソ連										1				1
インフルA香港		2								1				3
インフルB		1							1	1				3
ロタ				25										25
ノロ					22									22
サボ						3								3
アデノ							1							1
アデノ1														1
アデノ2														2
単純ヘルペス1														1
ウイルス計											3			62
A群溶レン菌												7		7
百日咳菌													1	1
細菌計													7	8

愛媛県 定点把握五類感染症 2008年 第 19 週 (2008.5.5 ~ 5.11)

患者報告数		1) インフルエンザ	小児科定点										眼科定点		基幹定点				四国中央 西条 今治 松山市 松山 八幡浜 宇和島				
			R S ウイルス感染症	咽頭結膜熱	菌頭炎	A群溶血性レンサ球菌	感染性胃腸炎	水痘	手足口病	伝染性紅斑	突発性発しん	百日咳	ヘルパンギーナ	流行性耳下腺炎	急性出血性結膜炎	流行性角結膜炎	2) 細菌性髄膜炎	無菌性髄膜炎		3) マイコプラズマ肺炎	クラミジア肺炎		
保健所別	四国中央				1	24	7	1		1												四国中央	
	西条	2		1	12	38	23	2		5			16									西条	
	今治	7			7	20	4	10		7			2	1	5							今治	
	松山市	3	2	4	20	99	8	17		11			2	7	7	-	-	-	-			松山市	
	松山			1	11	37	4			6	7	1	1									松山	
週推移	八幡浜			1	3	43	1	2		3				1								八幡浜	
	宇和島				1	4	21	2		5	2			3								宇和島	
	愛媛県	12	2	7	55	265	68	34		38	9	21	13		21							愛媛県	
	1週前	22	3	20	58	383	80	28	5	36	8	15	22		16							1週前	
年齢別	2週前	38	3	14	81	374	76	29	7	43	5	12	9		18						1	2週前	
	3週前	31	7	4	56	421	75	32	5	49	2	10	10		18							1	3週前
	0-5ヶ月					3	2			2	1											0	
6-11ヶ月			2		12	6	3		21		2											1-4	
1	1	2		32	16	9		14			5	1										5-9	
2	2	1	1	30	11	10		1			5	1										10-14	
3			1	8	28	12	5				6	3										15-19	
4	2			6	39	11						2										20-24	
5	1		1	10	33	3	4				1	4		1								25-29	
6			1	8	12	2	1					1	1									30-34	
7				4	10	2							1									35-39	
8				7	12	1				1												40-44	
9	1			3	7	1				1												45-49	
10-14	4			5	31	1	2			1	1			1								50-54	
15-19				2	5					1				1								55-59	
20-29 ⁴⁾				1	11					4				5								60-64	
30-39	1													6								65-69	
40-49	1													1								70-	
50-59														2									
60-69														3									
70-79 ⁵⁾														1									
80-																							

定点当たり報告数

保健所別	四国中央			.3	8.0	2.3	.3		.3					-	-							四国中央
	西条	.2		.2	2.0	6.3	3.8	.3	.8		2.7											西条
	今治	.9			1.4	4.0	.8	2.0	1.4		.4	.2		5.0								今治
	松山市	.2	.2	.4	1.8	9.0	.7	1.5	1.0		.2	.6		2.3	-	-	-	-				松山市
	松山			.3	2.8	9.3	1.0		1.5	1.8	.3	.3										松山
八幡浜 宇和島			.3	.8	10.8	.3	.5	.8				.3	9.0									八幡浜
				.3	1.0	5.3	.5	1.3	.5		.8											宇和島
愛媛県	.2	.1	.2	1.5	7.2	1.8	.9	1.0	.2	.6	.4		2.6									愛媛県

- 1) 鳥インフルエンザを除く。 2) 髄膜炎菌性髄膜炎は除く。 3) オウム病を除く。
 4) 小児科定点疾患については20歳以上の全患者数を"20-29"に計上。 5) 眼科定点疾患については70歳以上の全患者数を"70-79"に計上。

(参考) 保健所別定点数

定 点 数	愛媛県	四国中央	西 条	今 治	松山市	松 山	八幡浜	宇和島
インフルエンザ定点	61	5	10	8	17	7	7	7
小児科定点	37	3	6	5	11	4	4	4
眼科定点	8	-	1	1	3	1	1	1
基幹定点	6	1	1	1	-	1	1	1

注) 表中の報告数は5月14日集計分であり、その後の報告数は次週以降に反映されます。

愛媛県 定点把握五類感染症 2008年 第 18 週 (2008.4.28 ~ 5.4)

患者報告数		1)	小児科定点										眼科定点		基幹定点												
			インフルエンザ	RSウイルス感染症	咽頭結膜熱	A群溶血性レンサ球菌咽頭炎	感染性胃腸炎	水痘	手足口病	伝染性紅斑	突発性発しん	百日咳	ヘルパンギーナ	流行性耳下腺炎	急性出血性結膜炎	流行性角結膜炎	2)	細菌性髄膜炎		無菌性髄膜炎	マイコプラズマ肺炎	3)	クラミジア肺炎				
保健所別	四国中央	1				3	17	6			1		3														四国中央
	西条	13				11	41	18	3	2	9		11														西条
	今治	3	2	1	2	37	4	12	1	7		1			2											今治	
	松山市	5	1	16	28	168	16	8		5	1		12	9	-	-	-	-								松山市	
	松山			1	8	48	3			8	7		4	1												松山	
八幡浜				1	5	54	14	3	2	5			5	4												八幡浜	
	宇和島			1	1	18	19	2		1			1													宇和島	
週推移	愛媛県	22	3	20	58	383	80	28	5	36	8	15	22	16												愛媛県	
	1週前	38	3	14	81	374	76	29	7	43	5	12	9	18					1							1週前	
	2週前	31	7	4	56	421	75	32	5	49	2	10	10	18					1							2週前	
	3週前	65	3	7	34	411	80	18	9	36	2	5	10	20												3週前	
年齢別	0-5ヶ月					4	2																			0	
	6-11ヶ月			3		15	10	3		22		1														1-4	
	1	1	3	6	1	55	16	12		14		3		1												5-9	
	2			1	1	39	13	3	1			6														10-14	
	3	2		4	5	51	15	4				3	4													15-19	
	4	1		1	9	47	15	3				2	6													20-24	
	5			2	8	36	7	1	2				5													25-29	
	6	3			8	27		2	1				2													30-34	
	7	2		1	8	26			1																	35-39	
	8	7			5	13	1							2												40-44	
	9	2		1	6	17								1												45-49	
	10-14	2			7	37	1					3		2												50-54	
	15-19	1				3						2														55-59	
	20-29 ⁴⁾	1		1		13						3		1												60-64	
	30-39														3												65-69
	40-49														4												70-
50-59														1													
60-69														3													
70-79 ⁵⁾														3													
80-																											

定点当たり報告数

保健所別	四国中央	.2			1.0	5.7	2.0			.3		1.0		-	-											四国中央
	西条	1.3			1.8	6.8	3.0	.5	.3	1.5		1.8														西条
	今治	.4	.4	.2	.4	7.4	.8	2.4	.2	1.4		.2		2.0												今治
	松山市	.3	.1	1.5	2.5	15.3	1.5	.7		.5	.1		1.1	3.0	-	-	-	-								松山市
	松山			.3	2.0	12.0	.8			2.0	1.8		1.0	1.0												松山
八幡浜				.3	1.3	13.5	3.5	.8	.5	1.3			1.3	4.0												八幡浜
	宇和島			.3	.3	4.5	4.8	.5	.3			.3														宇和島
愛媛県	.4	.1	.5	1.6	10.4	2.2	.8	.1	1.0	.2	.4	.6	2.0													愛媛県

- 1) 鳥インフルエンザを除く。 2) 髄膜炎菌性髄膜炎は除く。 3) オウム病を除く。
 4) 小児科定点疾患については20歳以上の全患者数を"20-29"に計上。 5) 眼科定点疾患については70歳以上の全患者数を"70-79"に計上。

(参考) 保健所別定点数

定 点 数	愛媛県	四国中央	西 条	今 治	松山市	松 山	八幡浜	宇和島
インフルエンザ定点	61	5	10	8	17	7	7	7
小児科定点	37	3	6	5	11	4	4	4
眼科定点	8	-	1	1	3	1	1	1
基幹定点	6	1	1	1	-	1	1	1

注) 表中の報告数は5月8日集計分であり、その後の報告数は次週以降に反映されます。

愛媛県 定点把握五類感染症 2008年 第 17 週 (2008.4.21 ~ 4.27)

	患者報告数	小児科定点											眼科定点		基幹定点					
		1) インフルエンザ	RSウイルス感染症	咽頭結膜熱	A群溶血性連鎖球菌咽頭炎	感染性胃腸炎	水痘	手足口病	伝染性紅斑	突発性発しん	百日咳	ヘルパンギーナ	流行性耳下腺炎	急性出血性結膜炎	流行性角結膜炎	2) 細菌性髄膜炎	無菌性髄膜炎	3) マイコプラズマ肺炎		クラミジア肺炎
保健所別	四国中央	12			7	29	7	4		2		1								四国中央
	西条	6	3	1	5	47	31	9		5	1	8		2						西条
	今治	19		9	35	168	11	10	2	19	1	2	7	5	-	-	-	-	今治	
	松山市			4	8	54	3			7	3		2						松山市	
	松山				9	39	4	2		4			2	5			1		松山	
	八幡浜	1			2	7	7		1										八幡浜	
	宇和島																		宇和島	
週推移	愛媛県	38	3	14	81	374	76	29	7	43	5	12	9	18			1		愛媛県	
	1週前	31	7	4	56	421	75	32	5	49	2	10	10	18			1		1週前	
	2週前	65	3	7	34	411	80	18	9	36	2	5	10	20					2週前	
	3週前	117	7	5	51	416	118	13	13	28		3	12	27			2		3週前	
年齢別	0-5ヶ月	1	2			5	4												0	
	6-11ヶ月	1	1	1		30	7			25							1		1-4	
	1	2		5		45	13	10		18		3							5-9	
	2	1		2	7	39	15	10	1			4							10-14	
	3			2	3	57	11	4			1	3	1	3					15-19	
	4	1		1	14	42	13	3	4			1		1					20-24	
	5	2		1	10	22	6	1	1	1			1						25-29	
	6	6		1	9	20	3		1				3	1					30-34	
	7	2		1	11	39	2						2						35-39	
	8	2			12	14	1					1	1						40-44	
	9	8			7	18							1						45-49	
	10-14	10			7	23	1				2								50-54	
	15-19				1	2													55-59	
	20-29 ⁴⁾	1				18		1						2					60-64	
	30-39	1												4					65-69	
	40-49													3					70-	
	50-59													1						
	60-69													2						
	70-79 ⁵⁾													1						
	80-																			

年齢別（基幹定点疾患）

定点当たり報告数

保健所別	四国中央			2.3	9.7	2.3	1.3		.7		.3		-	-					四国中央
	西条	1.2		.8	7.8	5.2	1.5		.8	.2	1.3			2.0					西条
	今治	.8	.6	.2	3.0	6.0	2.6	.8	.8	1.2	.2			4.0					今治
	松山市	1.1		.8	3.2	15.3	1.0	.9	.2	1.7	.1	.2	.6	1.7	-	-	-	-	松山市
	松山			1.0	2.0	13.5	.8			1.8	.8			2.0					松山
	八幡浜				2.3	9.8	1.0	.5		1.0			.5	5.0			1.0		八幡浜
	宇和島	.1			.5	1.8	1.8		.3										宇和島
	愛媛県	.6	.1	.4	2.2	10.1	2.1	.8	.2	1.2	.1	.3	.2	2.3			.2		愛媛県

- 1) 鳥インフルエンザを除く。 2) 髄膜炎菌性髄膜炎は除く。 3) オウム病を除く。
 4) 小児科定点疾患については20歳以上の全患者数を"20-29"に計上。 5) 眼科定点疾患については70歳以上の全患者数を"70-79"に計上。

(参考) 保健所別定点数

定点数	愛媛県	四国中央	西条	今治	松山市	松山	八幡浜	宇和島
インフルエンザ定点	61	5	10	8	17	7	7	7
小児科定点	37	3	6	5	11	4	4	4
眼科定点	8	-	1	1	3	1	1	1
基幹定点	6	1	1	1	-	1	1	1

注) 表中の報告数は4月30日集計分であり、その後の報告数は次週以降に反映されます。

愛媛県 定点把握五類感染症（月報） 2008年4月

患者報告数		STD定点									基幹定点							
		性器クラミジア感 染性症			性器ヘルペス ル感染症			尖圭 コンジロー マ			淋 菌感 染症				ド メ チ シ リ ン 耐 性 黄 色 ブ ドウ 球 菌 感 染 症	ペ ニ シ リ ン 耐 性 肺 炎 球 菌 感 染 症	葉 剤 耐 性 緑 膿 菌 感 染 症	
		総 数	男 性	女 性	総 数	男 性	女 性	総 数	男 性	女 性	総 数	男 性	女 性					
保 健 所 別	四国中央	2	2		1	1							1				四国中央	
	西条												4				西条	
	今治	5	5		2	2	2	2		6	6		1				今治	
	松山市	15		15	1		1	4	1	3	1		1				松山市	
別	松山	2	2									1	1		-	-	-	松山
	八幡浜																	八幡浜
月 推 移	宇和島											2	2		8			宇和島
	愛媛県	24	9	15	4	3	1	6	3	3	10	9	1	16	1		愛媛県	
	1月前	22	13	9	3	1	2	3	2	1	10	10		16	1		1月前	
	2月前	12	7	5	6	4	2	4	3	1	10	9	1	12			2月前	
	3月前	12	4	8	6	4	2	6	2	4	2	1	1	16			3月前	
年 齢 別	0													1			0	
	1-4													1		1	1-4	
	5-9																5-9	
	10-14																10-14	
	15-19	2	1	1													15-19	
	20-24	5	2	3				1		1							20-24	
	25-29	8	3	5				3	1	2	6	5	1				25-29	
	30-34	3		3	1	1		1	1		3	3					30-34	
	35-39	5	2	3	2	1	1							1			35-39	
	40-44	1	1								1	1					40-44	
	45-49				1	1								1			45-49	
	50-54													1			50-54	
	55-59							1	1								55-59	
	60-64																60-64	
	65-69														2		65-69	
	70-														9		70-	

定点当たり報告数

保 健 所 別	四国中央	2.0	2.0		1.0	1.0							1.0				四国中央
	西条													4.0			西条
	今治	5.0	5.0		2.0	2.0	2.0	2.0		6.0	6.0		1.0				今治
	松山市	3.8		3.8	.3		.3	1.0	.3	.8	.3		.3	-	-	-	松山市
別	松山	2.0	2.0										2.0	1.0			松山
	八幡浜																八幡浜
	宇和島												2.0	2.0			宇和島
	愛媛県	2.2	.8	1.4	.4	.3	.1	.5	.3	.3	.9	.8	.1	2.7	0.2		愛媛県

(参考) 保健所別定点数

定 点 数	愛媛県	四国中央	西条	今治	松山市	松山	八幡浜	宇和島
S T D 定 点	11	1	2	1	4	1	1	1
基 幹 定 点	6	1	1	1	-	1	1	1

注) 表中の報告数は5月9日集計分であり、その後の報告は翌月以降に反映されます。

全国 定点把握感染症 第16、17、18週 (2008.4.14 ~ 5.4)

(定点当たり報告数)

		1) インフルエンザ	小児科定点										眼科定点		基幹定点					
			RSウイルス感染症	咽頭結膜熱	A群溶血性レンサ球菌咽頭炎	感染性胃腸炎	水痘	手足口病	伝染性紅斑	突発性発しん	百日咳	ヘルパンギーナ	流行性耳下腺炎	急性出血性結膜炎	流行性角結膜炎	2) 細菌性髄膜炎	無菌性髄膜炎	マイコプラズマ肺炎	3) クラミジア肺炎	
16週	愛媛県	.5	.2	.1	1.5	11.4	2.0	.9	.1	1.3	.1	.3	.3		2.3			.2		
	近県	香川県	.2	.1	.6	.5	11.5	1.4	.8	.1	.6	.0	.1	.1						
		徳島県	.2	.1	1.0	2.2	12.0	1.9	.3	.1	.6	.0		.1						
		高知県	.7	.0	.2	.6	15.4	2.2	.1	.2	.5		.0	.9	.3	.3			.3	
	全 国	.7	.1	.3	2.1	8.9	1.6	.2	.2	.7	.1	.1	.3	.0	.6	.0	.0	.3	.0	
	北海道	.3	.1	.2	3.2	4.1	1.5		.2	.6	.0		.1	.1	.5			.3		
	東北	.6	.1	.4	2.6	9.1	1.2	.0	.3	.7	.0	.1	.4		.5			.5	.0	
	関東	.5	.0	.2	2.5	6.9	1.5	.1	.2	.7	.1	.0	.3	.0	.9	.1		.3		
	甲信越北陸	1.1	.1	.4	2.8	12.4	1.6	.1	.4	.6	.1	.1	.3		.4	.0		.3	.0	
	東海	.6	.0	.2	2.0	8.6	1.3	.2	.1	.8	.0	.0	.4	.0	.5	.1	.1	.3	.1	
	近畿	.4	.1	.5	1.5	10.0	1.4	.4	.1	.6	.1	.1	.3	.0	.3	.0	.1	.2		
中国四国	.7	.1	.4	1.7	10.9	1.6	.5	.2	.8	.1	.2	.3	.0	.9		.1	.2			
九州沖縄	1.7	.1	.5	1.7	10.1	2.4	.6	.2	.9	.1	.3	.5	.1	.8	.0	.0	.3			

(2008.4.24集計)

17週	愛媛県	.6	.1	.4	2.2	10.1	2.1	.8	.2	1.2	.1	.3	.2		2.3			.2		
	近県	香川県	.5		.1	.5	10.5	1.7	.7	.0	.8		.2	.2		.3				
		徳島県	.0	.0	.6	2.0	11.7	2.1	.7	.1	.8	.0		.0						
		高知県	.6	.1	.5	.9	12.9	4.1	.1	.4	.7		.1	1.1	.3			.6	.1	
	全 国	.6	.1	.4	2.4	8.1	1.7	.3	.2	.7	.1	.2	.3	.0	.7	.0	.0	.4	.0	
	北海道	.1	.1	.3	3.1	3.9	1.2	.0	.2	.5	.0	.0	.1		.8			.2		
	東北	.6	.1	.4	2.7	8.3	1.4	.0	.3	.5	.0	.1	.3	.0	.4		.0	.9	.0	
	関東	.5	.0	.3	2.8	6.7	1.5	.1	.2	.7	.1	.1	.3	.0	.9	.1		.5	.0	
	甲信越北陸	1.0	.1	.4	3.1	10.6	1.8	.1	.4	.7	.1	.1	.3		.4		.0	.4	.0	
	東海	.5	.0	.4	2.4	6.9	1.4	.2	.1	.6	.0	.1	.4		.3	.1	.1	.3	.1	
	近畿	.3	.1	.6	1.7	9.4	1.6	.4	.1	.6	.0	.1	.3	.0	.4			.1	.0	
中国四国	.6	.1	.4	2.2	10.2	2.1	.6	.2	.8	.1	.3	.3	.0	.8			.3	.0		
九州沖縄	1.3	.1	.6	2.0	8.7	2.6	.9	.2	.9	.1	.5	.4	.1	1.1	.0	.0	.3			

(2008.4.30集計)

18週	愛媛県	.4	.1	.5	1.6	10.4	2.2	.8	.1	1.0	.2	.4	.6		2.0					
	近県	香川県	.2	.0	.1	.8	10.1	1.9	.8	.1	.4		.2	.2						
		徳島県	.2		.5	1.3	11.5	2.5	.7	.2	.4	.1	.2	.0						
		高知県	.5	.1	.3	.6	7.7	2.7	.2	.3	.3	.0	.1	.8		.7			.6	
	全 国	.4	.1	.4	2.1	6.7	1.8	.4	.2	.6	.1	.2	.3	.0	.6	.0	.0	.5	.0	
	北海道	.1	.1	.3	2.8	3.1	1.4	.0	.2	.4	.0	.0	.1	.0	.5			.1		
	東北	.4	.1	.3	2.3	6.7	1.4	.0	.4	.5	.0	.1	.3		.4		.0	.9	.0	
	関東	.3	.0	.3	2.4	5.2	1.8	.1	.2	.6	.1	.1	.4	.0	.8		.1	.6	.1	
	甲信越北陸	.5	.0	.5	2.8	9.1	2.0	.1	.2	.6	.1	.1	.3	.0	.5			.5	.1	
	東海	.3	.0	.4	1.9	5.4	1.4	.3	.1	.6	.1	.1	.5		.3	.1	.0	.4	.1	
	近畿	.3	.1	.6	1.6	8.1	1.8	.4	.1	.5	.1	.1	.3	.0	.4	.1	.0	.1		
中国四国	.4	.1	.5	1.7	8.5	2.0	.7	.2	.6	.1	.3	.3		.9	.0	.0	.4			
九州沖縄	1.0	.1	.5	1.6	7.3	2.3	1.1	.2	.7	.0	.6	.5	.1	.8	.0	.0	.4			

(2008.5.8集計)

1) 高病原性鳥インフルエンザを除く。

2) 髄膜炎菌性髄膜炎は除く。

3) オウム病は除く。

全国 全数把握感染症 第16、17、18週 (2008.4.14～5.4)

疾病名	二類		三類感染症					四類感染症													五類感染症																								
	(1) 急性灰白髄炎	(2) 結核	(1) コレラ	(2) 細菌性赤痢	(3) 腸管出血性大腸菌感染症	(4) 腸チフス	(5) パラチフス	(1) E型肝炎	(3) A型肝炎	(4) エキノコックス症	(6) オウム病	(10) Q熱	(12) コクシジオイデス症	(18) つつが虫病	(19) デング熱	(23) 日本紅斑熱	(24) 日本脳炎	(28) プルセラ症	(30) 発疹チフス	(32) ボツリヌス症	(33) マラリア	(34) 野兔病	(35) ライム病	(39) レジオネラ症	(40) レプトスピラ症	(1) アメーバ赤痢 (E型及びA型肝炎を除く)	(2) ウイルス性肝炎	(3) 急性脳炎	(4) クリプトスポリジウム症	(5) クロイツフェルト・ヤコブ病	(6) 劇症型溶血性レンサ球菌感染症	(7) 後天性免疫不全症候群	(8) ジアルジア症	(9) 髄膜炎菌性髄膜炎	(10) 先天性風しん症候群	(11) 梅毒	(12) 破傷風	(13) ウルソマイシン耐性黄色ブドウ球菌感染症	(14) パンコマイシン耐性腸球菌感染症	(14-2) 風しん	(14-3) 麻しん				
第16・17・18週報告数	全 国	781	5	12	54	1	6	2	4					9	3										28	28	6	2	1	5	4	44	5			23	5		4	18	888				
四国	愛媛県	10			9																																								
	香川県				1																																								
	徳島県	1																																										1	
	高知県	6																							1			1																3	
	北海道	12		2				1																	1																		1	151	
	東北	84		1	4									5												2																	1	9	
	関東	293		4	4	9	1	4	1	3															4	8	1			1	2	2	27	4				13			1	4	478		
	甲信越北陸	41		1	8																				4	1				1	1												4	7	
	東海	84		1	7										3										7	4	1			1													1	4	65
近畿	114			6			2																	4	10	2	1		1		9								2	1	1	3	76		
中国四国	48			13																				4	1	2	1				4											3	43		
九州沖縄	105			4	7			1																4	2						2	1				6							3	59	
週推移	全 国	18週	249	1	5	25		2	1	2				2										12	5	2	1		3	2	13	2				10	2					4	287		
	17週	285			5	16		4	1	1				5	1									9	9	2	1		1	1	15					5	1			2	5	342			
	16週	247		4	2	13	1		1					2	2									7	14	2		1	1	1	16	3				8	2			2	9	259			
	15週	214		4	4	16		1							1	1								7	12	1	3	1	1		7	2				5	1			1	2	284			
2008年累積数	全 国	1	7835	17	93	338	17	14	18	60	5	2		55	18	3								11	2	1	249	277	70	75	2	47	46	471	27	5		234	22		24	155	7179		
	四国		90		1	12																			1	1	2									2	1				1	9			
	香川県		39			2																			3	2																	1	2	
	徳島県		55																						1																		1	1	
	高知県		52																						2			1	2														3		
	北海道	1	212		4	6	2		7	1	4														6	6																3	6	867	
	東北		538		6	10			1	8			1	10	2										14	10	2	4		5	2	6											6	238	
	関東		2756	12	37	42	8	8	6	30			1	12	7										8	1	1	72	118	22	19	2	14	16	260	17				9	50	4268			
	甲信越北陸		419	4	9	33			1	1															25	6	2	2		3	5	13	2								2	12	108		
東海		1042	1	8	29	1	2	2	5				3	4	1									31	38	6	6		7	3	45	2								5	16	254			
近畿		1227		13	58	5	4		9				1	3	1									55	67	17	18		8	9	82	4	2						1	24	368				
中国四国		623		4	37	1			3				7											32	14	12	8		4	4	20	1								2	22	228			
九州沖縄		1018		12	123			1	3	1			22	1	1									14	18	9	12		6	6	37	1	2							2	19	848			

・医療機関での診断日をもとに集計。集計日以降の報告数は、次週以降の累積に反映されます。
 ・2008年1月からの省令改正に伴い、疾病を追加および並び順一部変更しました。

(2008.5.8集計)