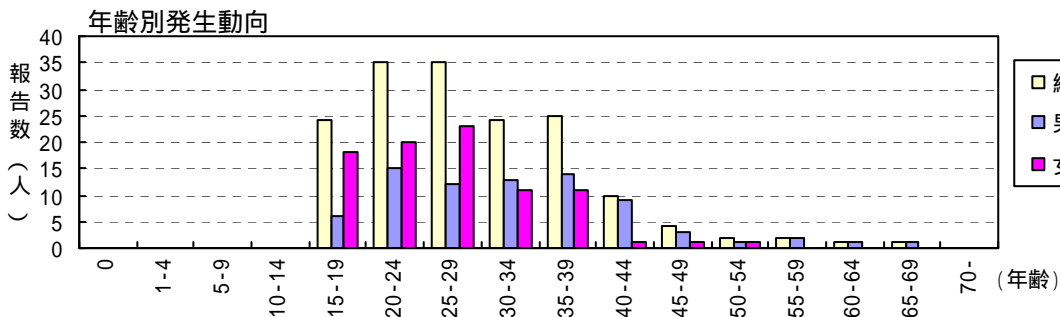
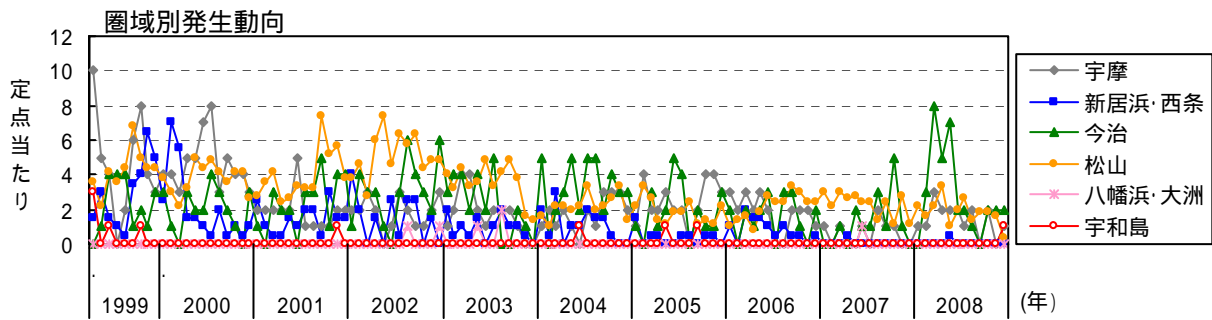
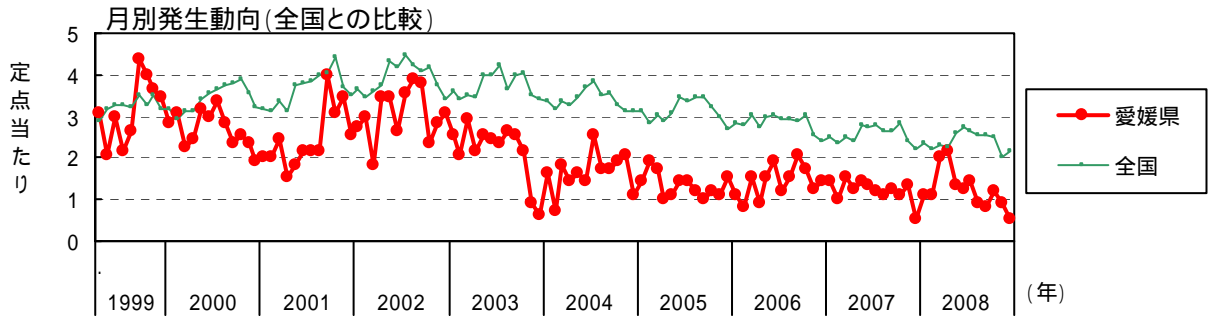


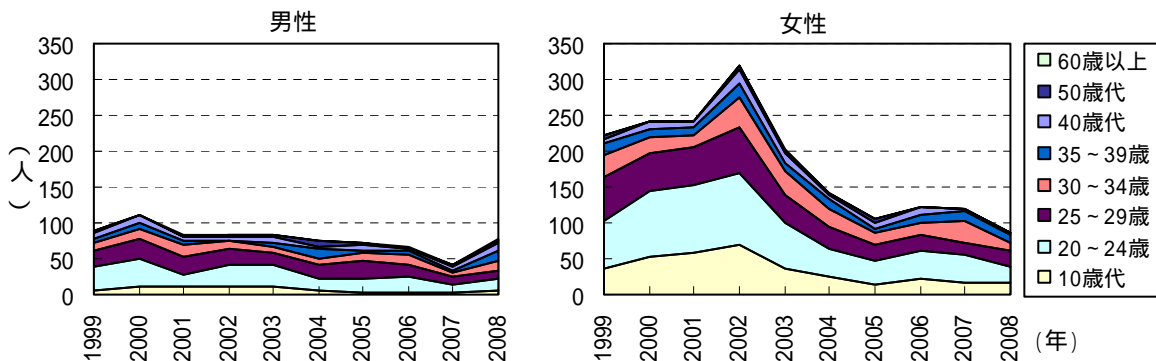
(6)STD 定点対象疾患(月報)

性器クラミジア感染症

2008年の患者報告数は163人(定点当たり14.82人/年)で、前年(患者報告数161人 定点当たり14.64人/年)とほぼ同数で推移した。県内では2002年の403人をピークに、その後減少傾向が続いている。性別は男性77人、女性86人で、前年(男性41人、女性120人)に比べ、男性は増加したが、女性は減少した。年齢別は、男性では20~44歳が81.8%、女性では15~39歳が96.5%を占めている。特に10歳代の女性(18人)は女性患者の20.9%を占め、男性(6人7.8%)に比べて高い。若年層での女性の報告が多い傾向は、調査が開始された1999年以降続いている。

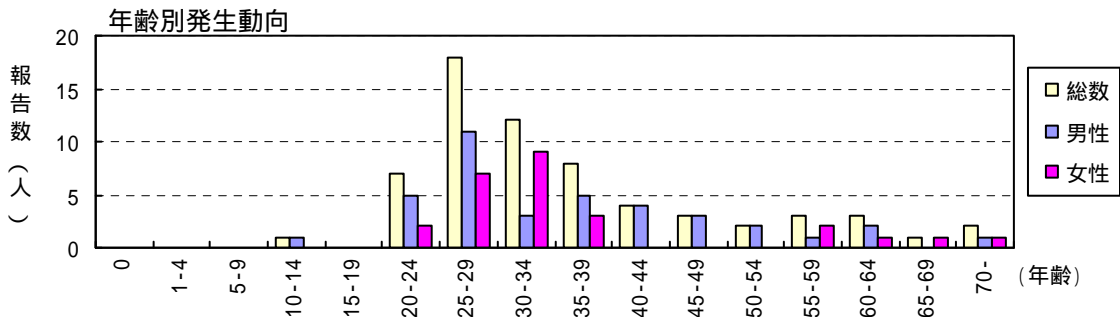
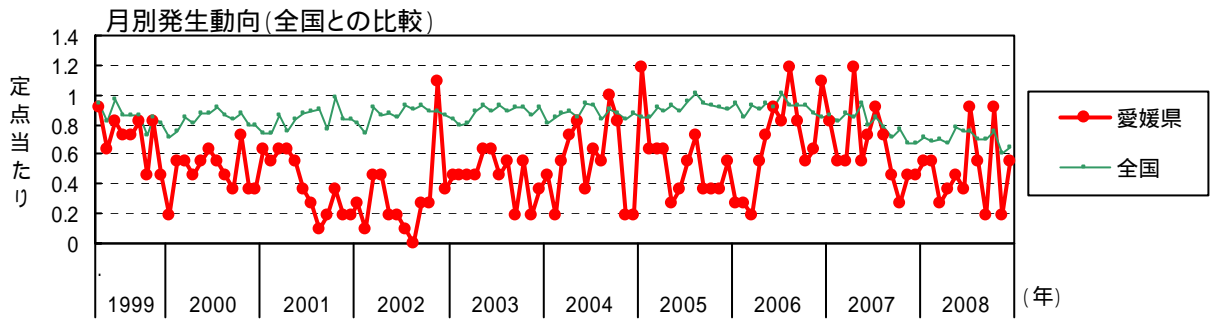
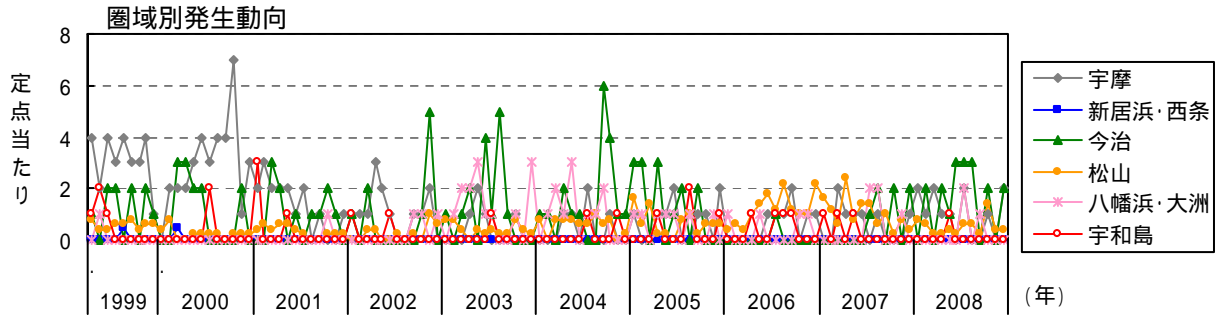


男女別・年齢階級別発生動向

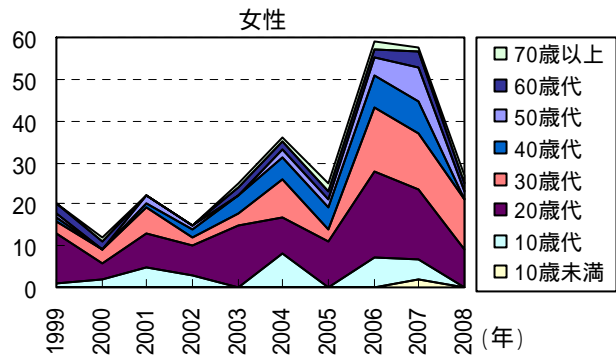
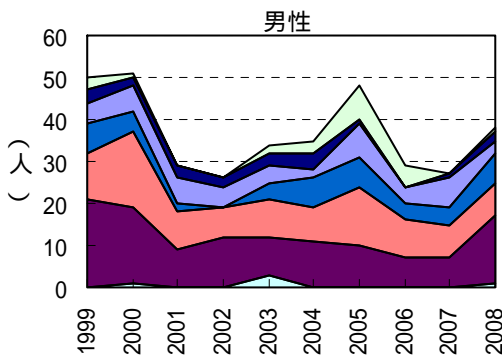


性器ヘルペスウイルス感染症

2008年の患者報告数は64人(定点当たり5.82人/年)で、前年(患者報告数84人 定点当たり7.64人/年)に比べ、さらに減少した。県内の報告数は2003年59人、2004年71人、2005年73人、2006年88人と微増傾向にあったが、2007年84人、2008年64人と減少傾向に転じている。性別は、男性38人、女性26人で、2006年、2007年と連続して女性が多かったが、本年は男性(59.4%)の方が多かった。年齢別では、男性は20~29歳が最も多く、女性は25~34歳が多かった。

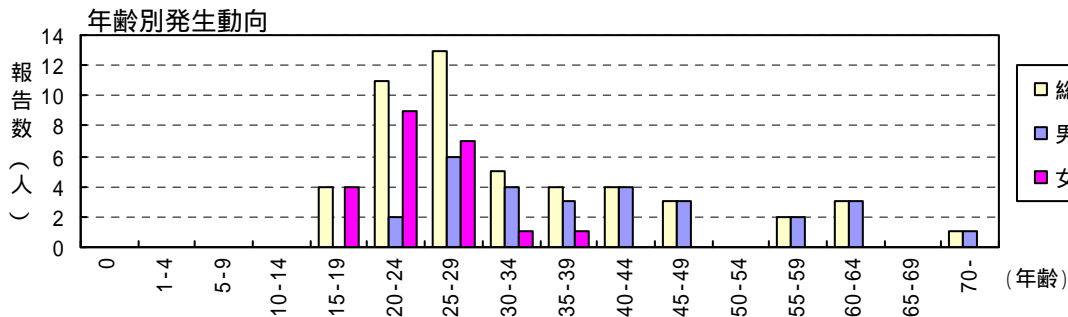
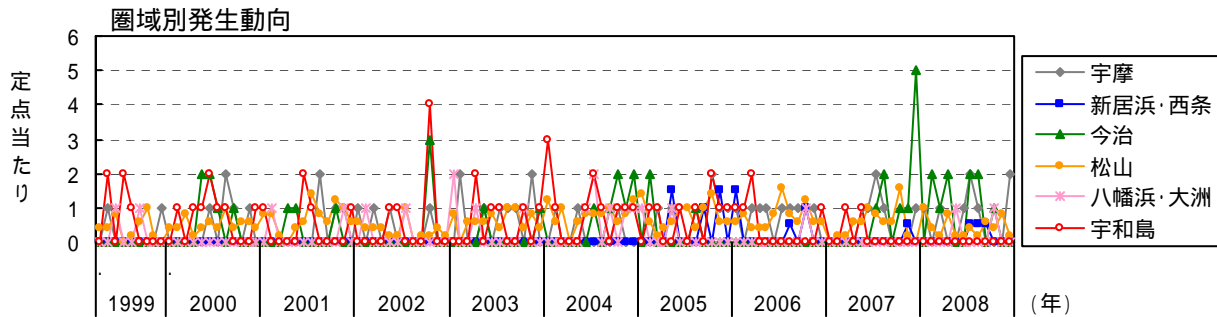
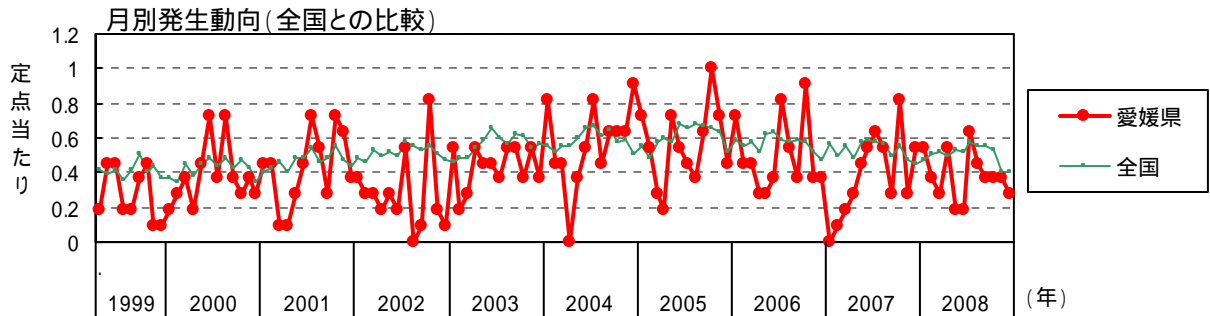


男女別・年齢階級別発生動向

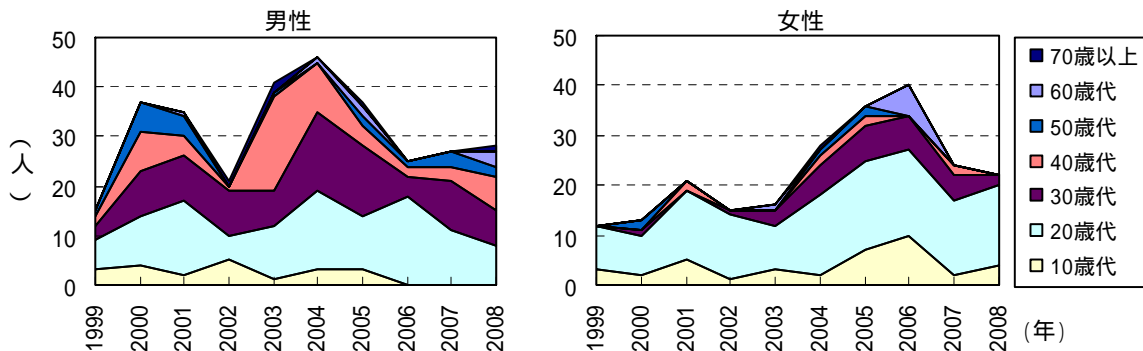


### 尖圭コンジローマ

2008年の患者報告数は50人(定点当たり4.55人/年)で、前年(患者報告数は51人 定点当たり4.64人/年)に比べ減少し、過去5年間と比べ最も小規模な発生であった。県内の報告数は2004年74人、2005年73人、2006年65人、2007年51人、2008年50人と近年減少傾向が続いている。性別は男性28人、女性22人で、男性、女性ともに前年(男性27人、女性24人)とほぼ同程度の発生であった。年齢別では、男性は25~29歳が多く、女性では20歳代の報告が多かった。

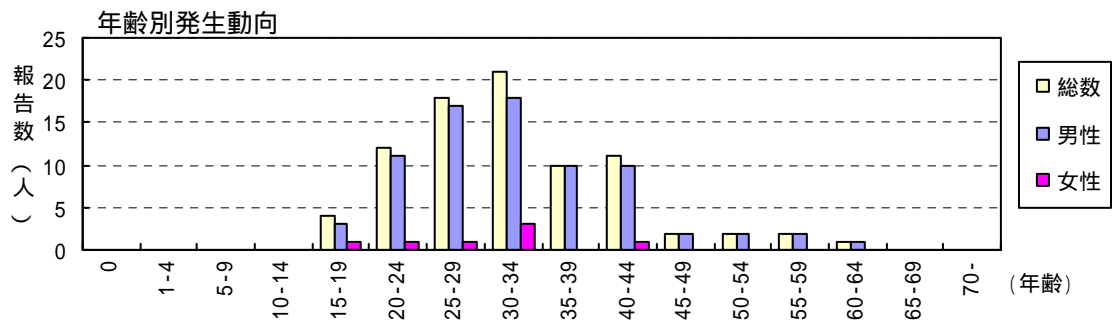
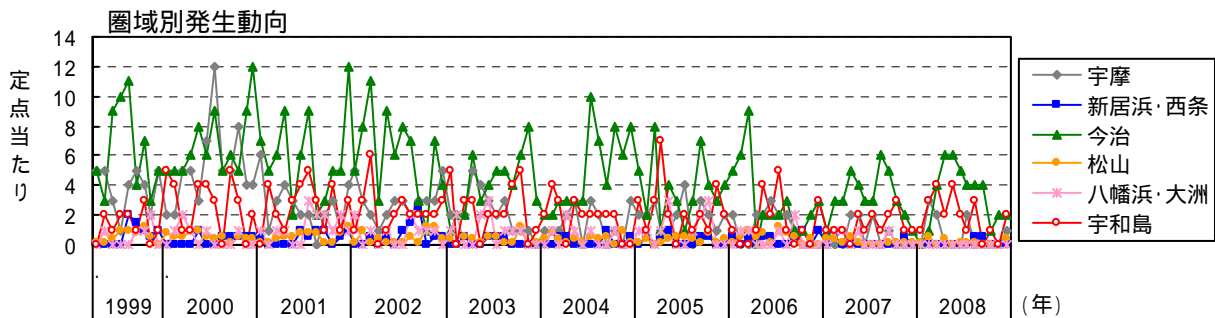
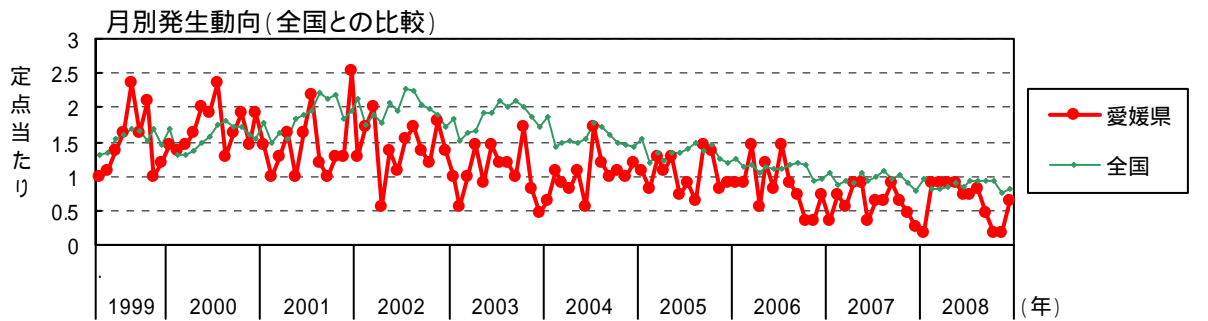


#### 男女別・年齢階級別発生動向

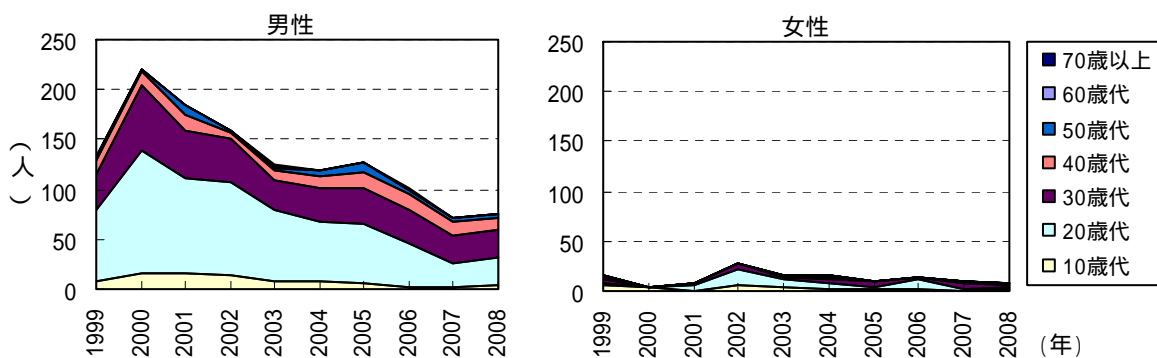


## 淋菌感染症

2008年の患者報告数は83人(定点当たり7.55人/年)で、1999年4月の調査開始以降、最も小規模な発生であった前年(患者報告数81人 定点当たり7.36人/年)に比べ微増した。性別は男性76人、女性7人で、例年男性に比べ女性の報告数が極端に少ない。これは、女性は男性に比べ不顕性感染が多く、受診の機会が少ないことが要因の一つと考えられる。年齢別では30~34歳(25.3%)が最も多く、次いで25~29歳(21.7%)が多かった。男女別・年齢階級別の推移をみると、男性では2000年(221人)をピークに、全ての年齢で減少傾向が続いていたが、2008年は15~19歳の年齢区分で3人(前年1人)に増加した。



## 男女別・年齢階級別発生動向



## 性器クラミジア感染症

月	患者報告数												定点当たり報告数													
	2008年 保健所別							愛媛県			全国			2008年 保健所別							愛媛県			全国		
	四国中央	西条	今治	松山市	松山	八幡浜	宇和島	2008	2007	2006	2008	2007	2006	四国中央	西条	今治	松山市	松山	八幡浜	宇和島	2008	2007	2006	2008	2007	2006
1	1			8	3			12	16	12	2,273	2,376	2,623	1.00			2.00	3.00			1.09	1.45	1.09	2.36	2.48	2.85
2	1		3	6	2			12	11	9	2,135	2,234	2,592	1.00		3.00	1.50	2.00			1.09	1.00	0.82	2.21	2.33	2.82
3	3		8	9	2			22	17	17	2,248	2,399	2,685	3.00		8.00	2.25	2.00			2.00	1.55	1.55	2.32	2.50	2.92
4	2		5	15	2			24	14	10	2,198	2,348	2,615	2.00		5.00	3.75	2.00			2.18	1.27	0.91	2.28	2.41	2.74
5	2	1	7	5				15	16	17	2,481	2,723	2,883	2.00	0.50	7.00	1.25				1.36	1.45	1.55	2.58	2.78	3.01
6	2		2	8	2			14	15	21	2,646	2,707	2,910	2.00		2.00	2.00	2.00			1.27	1.36	1.91	2.73	2.77	3.06
7	1		2	13				16	13	13	2,558	2,736	2,809	1.00		2.00	3.25				1.45	1.18	1.18	2.66	2.81	2.95
8	2		1	6	1			10	12	17	2,477	2,575	2,808	2.00		1.00	1.50	1.00			0.91	1.09	1.55	2.56	2.66	2.93
9				7	2			9	14	23	2,596	2,588	2,774				1.75	2.00			0.82	1.27	2.09	2.67	2.67	2.90
10	2		2	7	2			13	12	19	2,400	2,742	2,676	2.00		2.00	1.75	2.00			1.18	1.09	1.73	2.49	2.82	2.79
11			2	7	1			10	15	14	1,971	2,356	2,437			2.00	1.75	1.00			0.91	1.36	1.27	2.04	2.43	2.55
12	1		2	2			1	6	6	16	2,099	2,155	2,300	1.00		2.00	0.50		1.00		0.55	0.55	1.45	2.17	2.23	2.41
合計	17	1	34	93	17		1	163	161	188	28,082	29,939	32,112	17.00	0.50	34.00	23.25	17.00		1.00	14.82	14.64	17.09	29.08	30.90	33.95

## 性器ヘルペスウイルス感染症

月	患者報告数												定点当たり報告数													
	2008年 保健所別							愛媛県			全国			2008年 保健所別							愛媛県			全国		
	四国中央	西条	今治	松山市	松山	八幡浜	宇和島	2008	2007	2006	2008	2007	2006	四国中央	西条	今治	松山市	松山	八幡浜	宇和島	2008	2007	2006	2008	2007	2006
1	2			2	2			6	9	3	685	823	869	2.00			0.50	2.00			0.55	0.82	0.27	0.71	0.86	0.95
2	1		2	2	1			6	6	3	667	783	787	1.00		2.00	0.50	1.00			0.55	0.55	0.27	0.69	0.82	0.86
3	2			1				3	6	2	673	835	828	2.00			0.25				0.27	0.55	0.18	0.70	0.87	0.90
4	1		2	1				4	13	6	652	823	854	1.00		2.00	0.25				0.36	1.18	0.55	0.68	0.85	0.90
5	1		1	2			1	5	6	8	756	865	909	1.00		1.00	0.50			1.00	0.45	0.55	0.73	0.79	0.88	0.95
6			3	1				4	8	10	726	778	871			3.00	0.25				0.36	0.73	0.91	0.75	0.79	0.91
7	2		3	3		2		10	10	9	732	820	960	2.00		3.00	0.75		2.00		0.91	0.91	0.82	0.76	0.84	1.01
8			3	3				6	8	13	681	762	890			3.00	0.75				0.55	0.73	1.18	0.70	0.79	0.93
9				1		1		2	5	9	655	677	893				0.25		1.00		0.18	0.45	0.82	0.67	0.70	0.93
10	1		2	6	1			10	3	6	723	746	933	1.00		2.00	1.50	1.00			0.91	0.27	0.55	0.75	0.77	0.97
11				2				2	5	7	582	657	845				0.50				0.18	0.45	0.64	0.60	0.68	0.89
12	2		2		2			6	5	12	628	654	808	2.00		2.00		2.00			0.55	0.45	1.09	0.65	0.68	0.85
合計	12		18	24	6	3	1	64	84	88	8,160	9,223	10,447	12.00		18.00	6.00	6.00	3.00	1.00	5.82	7.64	8.00	8.45	9.52	11.04

注1) 2008年の全国患者報告数及び定点当たり報告数は、各週の還元データを転記したものであり、確定値とは異なる。

尖圭コンジローマ

月	患者報告数												定点当たり報告数													
	2008年 保健所別							愛媛県			全国			2008年 保健所別							愛媛県			全国		
	四国中央	西条	今治	松山市	松山	八幡浜	宇和島	2008	2007	2006	2008	2007	2006	四国中央	西条	今治	松山市	松山	八幡浜	宇和島	2008	2007	2006	2008	2007	2006
1	1			4	1		6		8	459	538	545	1.00			1.00	1.00			0.55		0.73	0.48	0.56	0.59	
2			2	2			4	1	5	487	475	510			2.00	0.50				0.36	0.09	0.45	0.50	0.50	0.55	
3	1		1	1			3	2	5	502	538	505	1.00		1.00	0.25				0.27	0.18	0.45	0.52	0.56	0.55	
4			2	4			6	3	3	473	483	495			2.00	1.00				0.55	0.27	0.27	0.49	0.50	0.52	
5				1		1	2	5	3	512	561	597				0.25		1.00		0.18	0.45	0.27	0.53	0.57	0.62	
6	1			1			2	6	4	504	580	601	1.00			0.25				0.18	0.55	0.36	0.52	0.59	0.63	
7	2	1	2	2			7	7	9	561	556	559	2.00	0.50	2.00	0.50				0.64	0.64	0.82	0.58	0.57	0.59	
8	1	1	2	1			5	6	6	539	547	549	1.00	0.50	2.00	0.25				0.45	0.55	0.55	0.56	0.56	0.57	
9		1		3			4	3	4	532	488	562		0.50		0.75				0.36	0.27	0.36	0.55	0.50	0.59	
10			1	2		1	4	9	10	512	534	545			1.00	0.50		1.00		0.36	0.82	0.91	0.53	0.55	0.57	
11				4			4	3	4	395	461	496				1.00				0.36	0.27	0.36	0.41	0.48	0.52	
12	2			1			3	6	4	394	436	456	2.00			0.25				0.27	0.55	0.36	0.41	0.45	0.48	
合計	8	3	10	26	1	2	50	51	65	5,870	6,197	6,420	8.00	1.50	10.00	6.50	1.00	2.00		4.55	4.64	5.91	6.08	6.40	6.79	

淋菌感染症

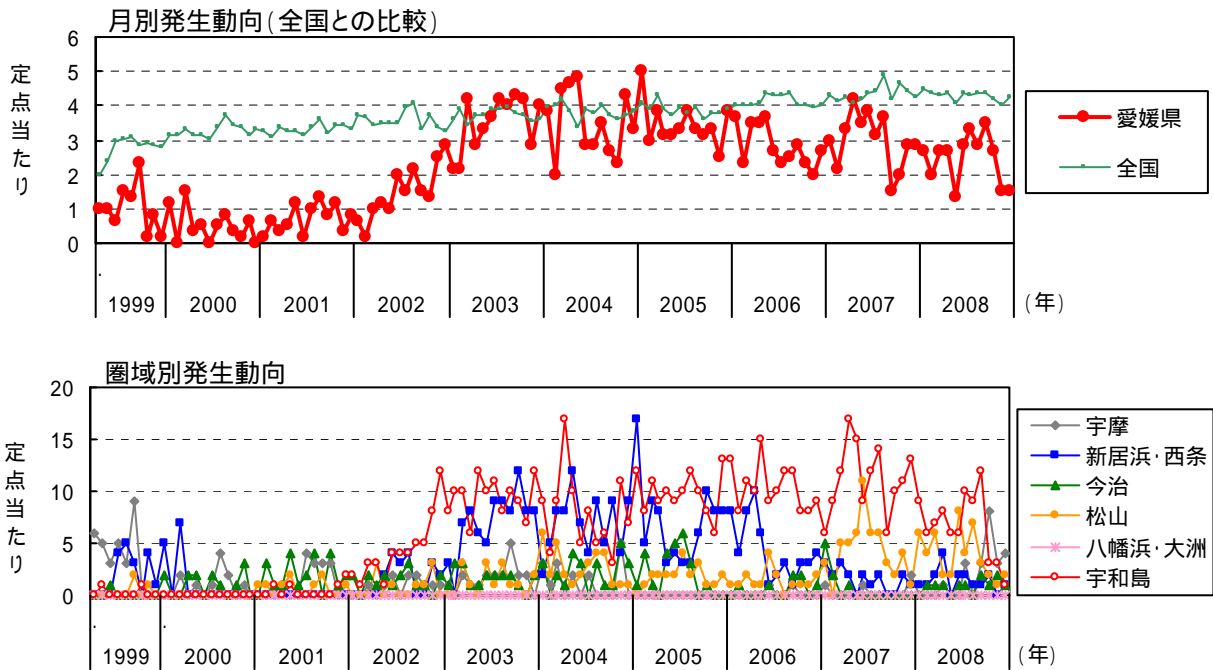
月	患者報告数												定点当たり報告数													
	2008年 保健所別							愛媛県			全国			2008年 保健所別							愛媛県			全国		
	四国中央	西条	今治	松山市	松山	八幡浜	宇和島	2008	2007	2006	2008	2007	2006	四国中央	西条	今治	松山市	松山	八幡浜	宇和島	2008	2007	2006	2008	2007	2006
1				1			1	2	4	10	927	1,012	1,161				0.25			1.00	0.18	0.36	0.91	0.96	1.06	1.26
2	3		1	1	2		3	10	8	10	784	831	1,032	3.00		1.00	0.25	2.00		3.00	0.91	0.73	0.91	0.81	0.87	1.12
3	2		4				4	10	6	16	784	881	1,012	2.00		4.00				4.00	0.91	0.55	1.45	0.81	0.92	1.10
4			6	1	1		2	10	10	6	803	888	1,006			6.00	0.25	1.00		2.00	0.91	0.91	0.55	0.83	0.91	1.06
5			6				4	10	10	13	858	1,017	1,111			6.00				4.00	0.91	0.91	1.18	0.89	1.04	1.16
6			5		1		2	8	4	9	817	914	1,067			5.00		1.00		2.00	0.73	0.36	0.82	0.84	0.93	1.12
7	2		4		1		1	8	7	16	890	978	1,064	2.00		4.00		1.00		1.00	0.73	0.64	1.45	0.92	1.01	1.12
8		1	4	1			3	9	7	10	913	1,058	1,126		0.50	4.00	0.25		3.00	0.82	0.64	0.91	0.95	1.09	1.18	
9		1	4					5	10	8	888	942	1,143		0.50	4.00					0.45	0.91	0.73	0.91	0.97	1.19
10			1				1	2	7	4	909	993	949			1.00				1.00	0.18	0.64	0.36	0.94	1.02	0.99
11			2					2	5	4	741	870	881			2.00					0.18	0.45	0.36	0.77	0.90	0.92
12	1		2		2		2	7	3	8	794	773	916	1.00		2.00		2.00		2.00	0.64	0.27	0.73	0.82	0.80	0.96
合計	8	2	39	4	7		23	83	81	114	10,108	11,157	12,468	8.00	1.00	39.00	1.00	7.00		23.00	7.55	7.36	10.36	10.47	11.52	13.19

注1)2008年の全国患者報告数及び定点当たり報告数は、各週の還元データを転記したものであり、確定値とは異なる。

(7) 基幹定点対象疾患(月報)

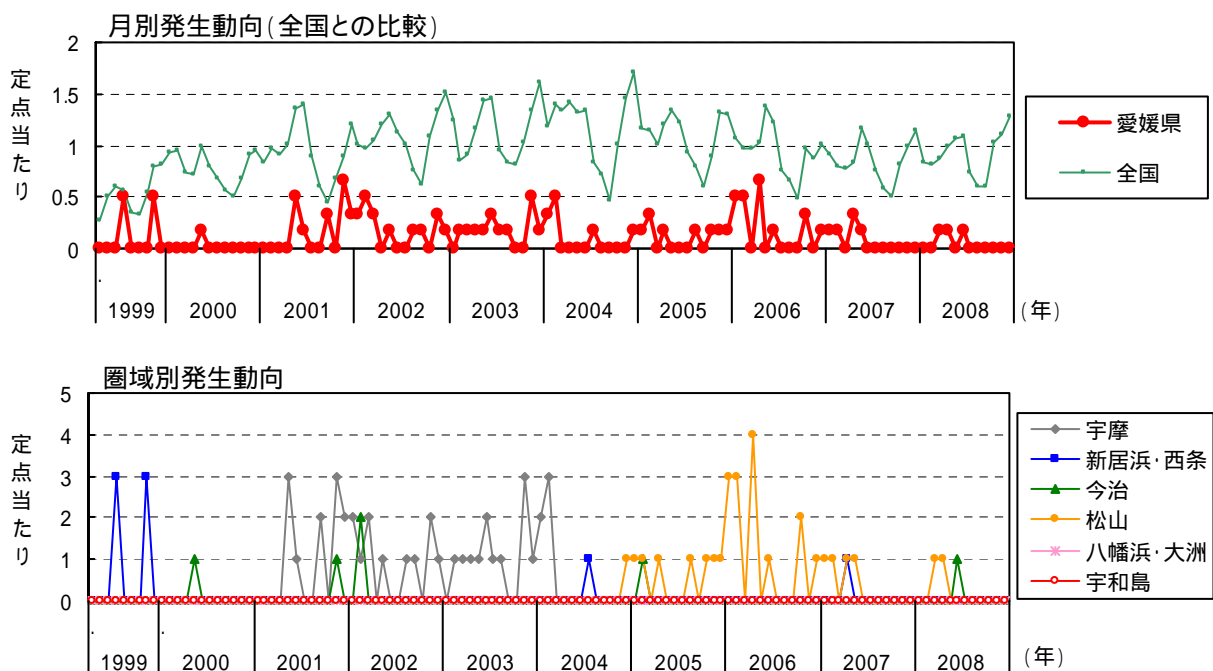
メチシリン耐性黄色ブドウ球菌感染症

2008年の患者報告数は177人(定点当たり29.50人/年)で、前年(患者報告数216人 定点当たり36.00人/年)に比べ減少し、過去5年間では最も小規模な発生であった。本疾患は、2001年までは年間50人前後で推移していたが、2002年107人(定点当たり17.83人/年)、2003年251人(定点当たり41.83人/年)と大幅に増加した。2003年～2005年は年間250人程度の報告が続いたが、2006年以降は減少傾向が続いている。性別は男性103人、女性74人で、男性が全体の58.2%を占めた。年齢別では、男性女性ともに70歳以上の高齢者で多く発生しており、70歳以上の男性が57人(55.3%)、女性44人(59.6%)で、ともに50%以上を占めている。



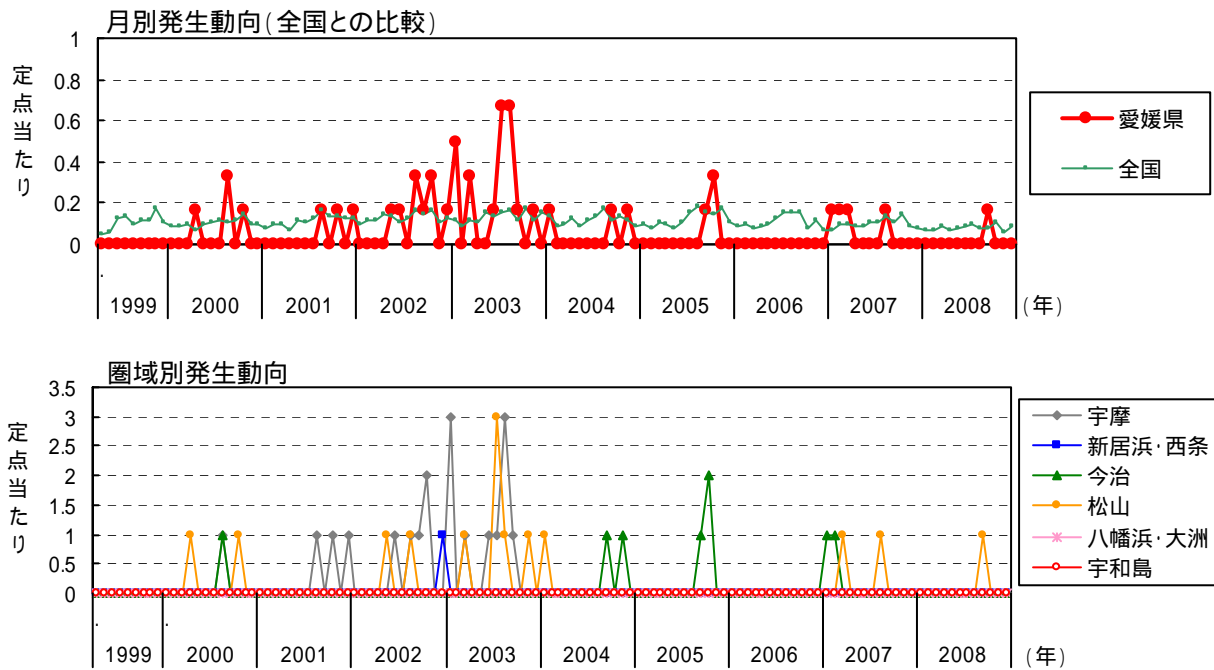
ペニシリン耐性肺炎球菌感染症

2008年の患者報告数は3人(定点当たり0.50人/年)で、1999年の調査開始以降、2001年に次いで2番目に少ない発生であった。本疾患は2001～2003年は12～13人、2004～2005年は7～8人で推移していたが、2006年には14人と増加していた。その後、2007年には5人と減少し、本年は3人とさらに減少している。性別は、全て男性で、年齢は1～4歳が1人、70歳代以上が2人であった。



## 薬剤耐性緑膿菌感染症

2008年の患者報告数は1人(定点当たり0.17人/年)で、前年(患者報告数4人 定点当たり0.67人/年)に比べ減少した。本疾患は、2002年8人、2003年13人が報告された。2004年以降は0~4人と散発程度の発生が続いている。患者は35~39歳の男性であった。全国でも2003年(定点当たり1.60人/年)をピークに減少傾向が続いており、2008年は定点当たり0.95人/年であった。





メチシリン耐性黄色ブドウ球菌感染症

月	患者報告数											定点当たり報告数												
	2008年 保健所別						愛媛県			全 国			2008年 保健所別						愛媛県			全 国		
	四国中央	西条	今治	松山	八幡浜	宇和島	2008	2007	2006	2008	2007	2006	四国中央	西条	今治	松山	八幡浜	宇和島	2008	2007	2006	2008	2007	2006
1		1		6		9	16	18	22	2,095	2,005	1,902		1.00		6.00		9.00	2.67	3.00	3.67	4.47	4.28	4.29
2		1	1	4		6	12	13	14	2,048	1,975	1,905		1.00	1.00	4.00		6.00	2.00	2.17	2.33	4.39	4.21	4.35
3		2	1	6		7	16	20	21	2,013	2,009	1,898		2.00	1.00	6.00		7.00	2.67	3.33	3.50	4.28	4.36	4.34
4	1	4	1	2		8	16	25	21	2,040	1,940	1,854	1.00	4.00	1.00	2.00		8.00	2.67	4.17	3.50	4.34	4.15	4.03
5				2		6	8	21	22	1,911	2,018	1,990				2.00		6.00	1.33	3.50	3.67	4.10	4.32	4.29
6		2	1	8		6	17	23	16	2,044	2,091	2,017		2.00	1.00	8.00		6.00	2.83	3.83	2.67	4.38	4.43	4.36
7	3	2	1	4		10	20	19	14	2,001	2,108	1,994	3.00	2.00	1.00	4.00		10.00	3.33	3.17	2.33	4.31	4.49	4.27
8		1		7		9	17	22	15	2,052	2,359	2,027		1.00		7.00		9.00	2.83	3.67	2.50	4.38	4.99	4.37
9	3	1	2	3		12	21	9	17	1,946	1,975	1,837	3.00	1.00	2.00	3.00		12.00	3.50	1.50	2.83	4.17	4.19	3.94
10	8	2	1	2		3	16	12	14	1,954	2,276	1,912	8.00	2.00	1.00	2.00		3.00	2.67	2.00	2.33	4.18	4.81	4.10
11	3		2	1		3	9	17	12	1,871	2,132	1,868	3.00		2.00	1.00		3.00	1.50	2.83	2.00	4.01	4.50	4.00
12	4	1	1	2		1	9	17	16	1,987	2,038	1,894	4.00	1.00	1.00	2.00		1.00	1.50	2.83	2.67	4.26	4.33	4.04
合計	22	17	11	47		80	177	216	204	23,962	24,926	23,098	22.00	17.00	11.00	47.00		80.00	29.50	36.00	34.00	51.27	53.04	50.38

ペニシリン耐性肺炎球菌感染症

月	患者報告数											定点当たり報告数												
	2008年 保健所別						愛媛県			全 国			2008年 保健所別						愛媛県			全 国		
	四国中央	西条	今治	松山	八幡浜	宇和島	2008	2007	2006	2008	2007	2006	四国中央	西条	今治	松山	八幡浜	宇和島	2008	2007	2006	2008	2007	2006
1								1	3	388	428	516								0.17	0.50	0.83	0.91	1.16
2								1	3	383	375	465								0.17	0.50	0.82	0.80	1.06
3				1			1			407	361	459				1.00			0.17			0.87	0.78	1.05
4				1			1	2	4	464	402	480				1.00			0.17	0.33	0.67	0.99	0.86	1.04
5								1		499	558	642								0.17		1.07	1.19	1.38
6			1				1		1	510	474	565			1.00				0.17		0.17	1.09	1.00	1.22
7										343	352	347										0.74	0.75	0.74
8										283	291	311										0.60	0.62	0.67
9										274	244	227										0.59	0.52	0.49
10									2	478	357	395									0.33	1.02	0.75	0.85
11										513	461	413										1.10	0.97	0.88
12									1	600	537	474									0.17	1.29	1.14	1.01
合計			1	2			3	5	14	5,142	4,840	5,294			1.00	2.00			0.50	0.83	2.33	11.00	10.30	11.57

薬剤耐性緑膿菌感染症

月	患者報告数											定点当たり報告数												
	2008年 保健所別						愛媛県			全 国			2008年 保健所別						愛媛県			全 国		
	四国中央	西条	今治	松山	八幡浜	宇和島	2008	2007	2006	2008	2007	2006	四国中央	西条	今治	松山	八幡浜	宇和島	2008	2007	2006	2008	2007	2006
1								1		31	30	41								0.17		0.07	0.06	0.09
2								1		30	35	46								0.17		0.06	0.07	0.11
3								1		41	25	37								0.17		0.09	0.05	0.08
4										31	42	38										0.07	0.09	0.08
5										34	39	42										0.07	0.08	0.09
6										42	51	57										0.09	0.11	0.12
7										43	51	67										0.09	0.11	0.14
8									1	36	67	68								0.17		0.08	0.14	0.15
9				1			1			44	51	71				1.00			0.17		0.09	0.11	0.15	
10										52	58	94										0.11	0.12	0.20
11										28	42	52										0.06	0.09	0.11
12										39	37	33										0.08	0.08	0.07
合計				1			1	4		451	528	646				1.00			0.17	0.67		0.97	1.12	1.40

注1)2008年の全国患者報告数及び定点当たり報告数は、各週の還元データを転記したものであり、確定値とは異なる。