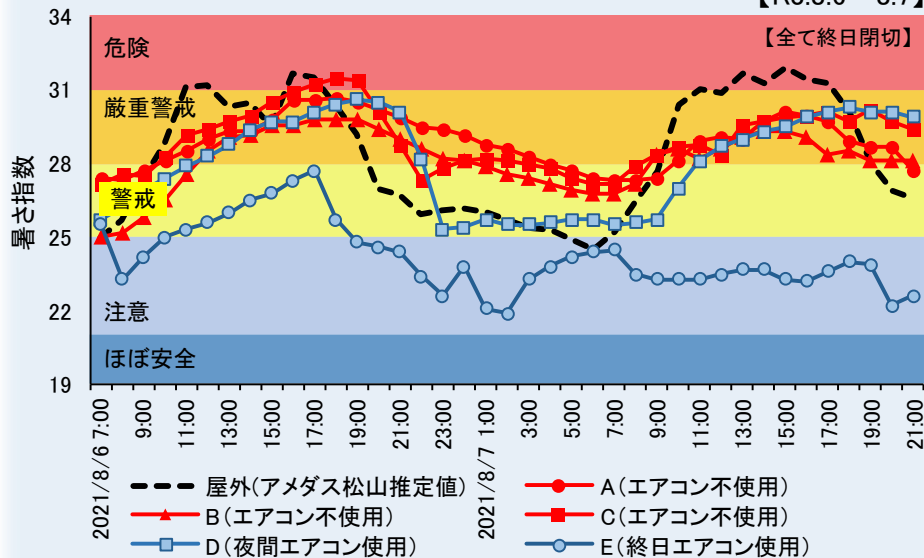


住宅における暑さ指数測定

戸建て(松山市近辺5住宅)

【R3.8.6~8.7】

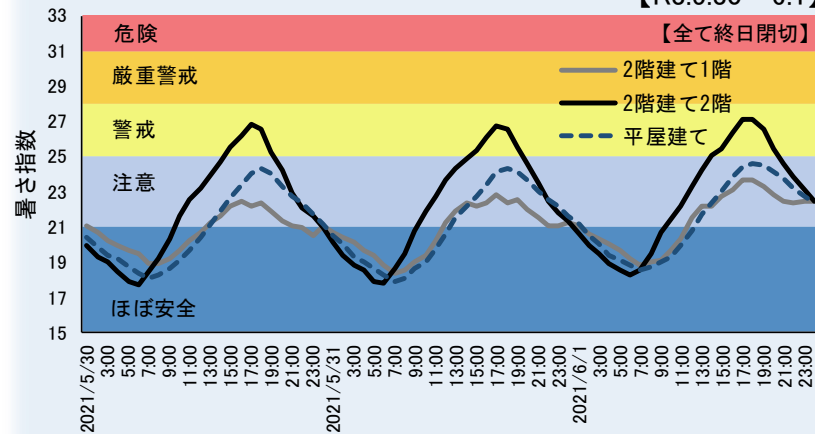


- ・屋外が上昇後、室内も上昇
- ・エアコンを使用しない場合は、夜間でも「厳重警戒」~「警戒」レベル

戸建て(西条市内の同一敷地内の木造2階建て・平屋建て)

(居住者:70代夫婦)

【R3.5.30~6.1】



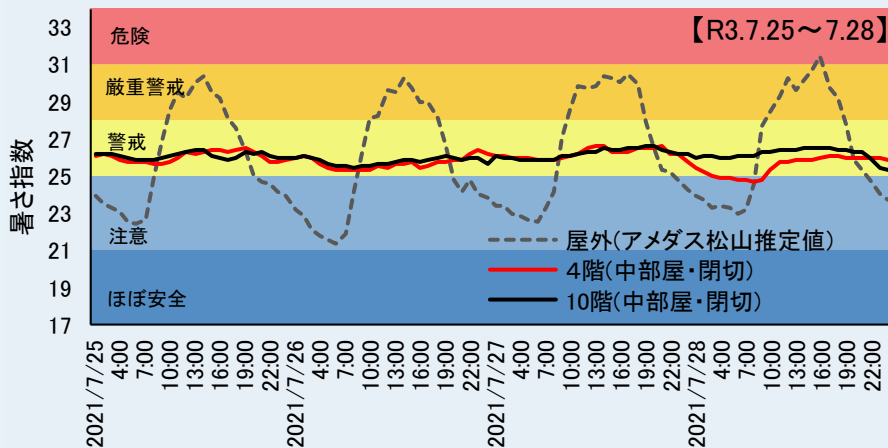
木造2階建ての2階 > 平屋建て > 木造2階建ての1階

暑さ対策の実施

- ・上図の木造2階建て住宅の2部屋(日当たりや容積が同じ)を使用
- ・別途、同条件下で2部屋の暑さ指数変化が同一であることを確認

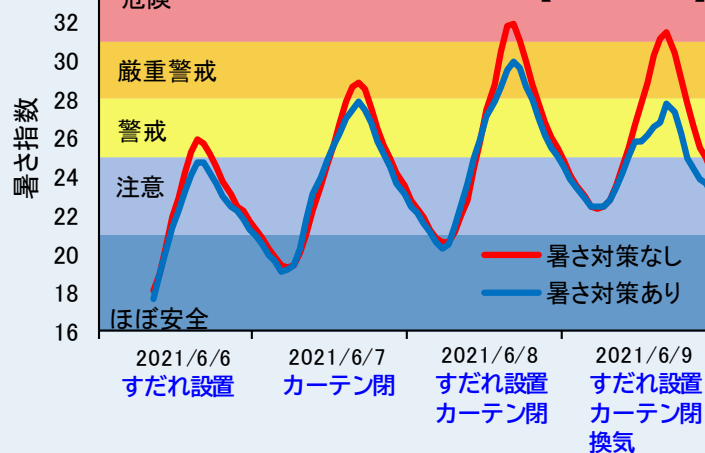
マンション(松山市内の14階建ての4階と10階)

【R3.7.25~7.28】



屋外は最高31.5まで上昇したが、室内は階層によらず26前後で一定

暑さ対策の実施



- ・様々な対策の組み合わせで、相乗的に暑さ指数を低減
- ・できることから対策を実施し、暑さ指数の低減を実感