

造林事業標準単価表

【令和5年4月】

愛 媛 県

造林事業標準単価表(令和5年4月)

(円/ha)

事業の区分		単独単価	備考
人工造林	再造林Ⅰ	(別紙1)に記載	植栽
	再造林Ⅱ		片付・植栽
	再造林Ⅲ		刈払い・片付・植栽
	拡大造林Ⅰ		植栽
	拡大造林Ⅱ		片付・植栽
	拡大造林Ⅲ		刈払い・片付・植栽
	補植		
樹下植栽等	樹下植栽Ⅰ	(別紙2)に記載	植栽
	樹下植栽Ⅱ		片付・植栽
	樹下植栽Ⅲ		刈払い・片付・植栽
	改良	118,300	不用萌芽等の除去
下刈 (1回刈り)	全刈	162,000	雑草木の除去(刈払い率100%)
	坪刈・筋刈	52,500	雑草木の除去(刈払い率50%)
雪起こし		275,000	雪圧倒伏木の倒木起こし
倒木起こし		275,000	気象災等による倒伏木の倒木起こし
除伐		166,800	侵入木等の刈払い
保育間伐 (7歳級以下)	保育間伐Ⅰ(7歳級以下)	102,500	伐倒
	保育間伐Ⅱ(7歳級以下)	246,900	伐倒・枝払・玉切
	保育間伐Ⅲ(7歳級以下)	301,400	伐倒・枝払・玉切・片付
保育間伐 (7歳級超)	保育間伐Ⅰ(7歳級超)	116,900	伐倒
	保育間伐Ⅱ(7歳級超)	262,300	伐倒・枝払・玉切
	保育間伐Ⅲ(7歳級超)	324,200	伐倒・枝払・玉切・片付
間伐	定性	車輛系	(別紙3)に記載
		架線系	
	列状	車輛系	
		架線系	
更新伐	車輛系	(別紙4)に記載	
	架線系		
鳥獣害防止 施設等整備	鳥獣侵入防護柵設置	(別紙5)に記載	囲い込み処理 防護柵設置 ネット幅1.8m以上
	食害防止チューブ等設置	(別紙6)に記載	単木処理 チューブ等設置高さ1.4m以上、1.7m以上
森林作業道開設		(別紙7)に記載	幅員2.0m以上3.0m未満
花粉発生源 植替え	集材(車輛系)	(別紙8)に記載	
	集材(架線系)		

造林事業標準単価表(令和5年4月)【被害森林】

(円/ha)

事業の区分		単独単価	備考	
人工造林 被害跡地特殊地拵え	システム	搬出材積(ha当たり)		
	車輛系	100m ³ 以上～150m ³ 未満	955,100	伐倒・造材・集材 ※集材工程が、車輛系機械により実施されるもの ※植栽は含まない。植栽分については、人工造林Ⅰの単価を適用する
		150m ³ 以上～200m ³ 未満	1,147,500	
		200m ³ 以上～250m ³ 未満	1,340,400	
		250m ³ 以上～300m ³ 未満	1,532,700	
		300m ³ 以上～350m ³ 未満	1,725,700	
		350m ³ 以上～400m ³ 未満	1,918,000	
		400m ³ 以上	2,111,000	
	架線系	100m ³ 以上～150m ³ 未満	1,048,800	伐倒・造材・集材 ※集材工程が、架線(主索を用いず複数の作業索による簡易架線を含む)により実施されるもの ※植栽は含まない。植栽分については、人工造林Ⅰの単価を適用する
		150m ³ 以上～200m ³ 未満	1,278,600	
		200m ³ 以上～250m ³ 未満	1,509,000	
		250m ³ 以上～300m ³ 未満	1,738,800	
		300m ³ 以上～350m ³ 未満	1,969,200	
		350m ³ 以上～400m ³ 未満	2,199,100	
400m ³ 以上		2,429,400		
保育間伐 (被害地)	保育間伐Ⅰ(被害地)	205,100	伐倒	
	保育間伐Ⅱ(被害地)	349,500	伐倒・枝払・玉切	
	保育間伐Ⅲ(被害地)	404,000	伐倒・枝払・玉切・片付	
更新伐 (被害地)	搬出材積(ha当たり)10m ³ 未満(Ⅰ)更新伐Ⅰ		96,500	伐倒
	搬出材積(ha当たり)10m ³ 未満(Ⅱ)更新伐Ⅱ		146,900	伐倒・枝払・玉切
	搬出材積(ha当たり)10m ³ 未満(Ⅲ)更新伐Ⅲ		170,500	伐倒・枝払・玉切・片付
	システム	搬出材積(ha当たり)		
	車輛系	10m ³ 以上～20m ³ 未満	171,500	伐倒・造材・集材 ※集材工程が、車輛系機械により実施されるもの
		20m ³ 以上～30m ³ 未満	221,300	
		30m ³ 以上～40m ³ 未満	271,000	
		40m ³ 以上～50m ³ 未満	320,700	
		50m ³ 以上～60m ³ 未満	370,500	
		60m ³ 以上～70m ³ 未満	420,200	
		70m ³ 以上～80m ³ 未満	469,900	
		80m ³ 以上	519,600	
	架線系	10m ³ 以上～20m ³ 未満	182,500	伐倒・造材・集材 ※集材工程が、架線(主索を用いず複数の作業索による簡易架線を含む)により実施されるもの
		20m ³ 以上～30m ³ 未満	239,500	
		30m ³ 以上～40m ³ 未満	296,500	
40m ³ 以上～50m ³ 未満		353,500		
50m ³ 以上～60m ³ 未満		410,600		
60m ³ 以上～70m ³ 未満		467,600		
70m ³ 以上～80m ³ 未満		524,600		
80m ³ 以上		581,600		

造林事業標準単価表(令和5年4月)

(別紙1)

人工造林

(円/ha)

事業の区分			単独単価	備考	
区分	樹種	植栽本数(ha当たり)			
再造林 I 拡大造林 I (地拵えなし)	スギ	1,000本以上～1,500本未満	248,200		
		1,500本以上～2,000本未満	347,400		
		2,000本以上～2,500本未満	446,700		
		2,500本以上～3,000本未満	545,800		
		3,000本以上	595,400		
	ヒノキ	1,000本以上～1,500本未満	245,500		
		1,500本以上～2,000本未満	343,600		
		2,000本以上～2,500本未満	441,800		
		2,500本以上～3,000本未満	539,900		
		3,000本以上	588,900		
	クヌギ	1,000本以上～1,500本未満	236,000		
		1,500本以上～2,000本未満	330,300		
		2,000本以上～2,500本未満	424,700		
		2,500本以上～3,000本未満	519,000		
		3,000本以上	566,100		
	その他①	1,000本以上～1,500本未満			(適用樹種)
		1,500本以上～2,000本未満			今年度適用樹種なし
		2,000本以上～2,500本未満			
		2,500本以上～3,000本未満			
		3,000本以上			
その他②	1,000本以上～1,500本未満	244,600	(適用樹種)		
	1,500本以上～2,000本未満	342,300	ヤシャブシ		
	2,000本以上～2,500本未満	440,300			
	2,500本以上～3,000本未満	538,000			
	3,000本以上	587,000			
その他③	1,000本以上～1,500本未満	380,100	(適用樹種)		
	1,500本以上～2,000本未満	532,000	アカマツ・クロマツ・ヒノキ(花粉症対策/コンテナ)・コナラ(裸苗)・コナラ(コンテナ苗)・カラマツ・ケヤキ・アラカシ・シラカシ・ウバメガシ・ヤマザクラ・ヤマモミジ・トチノキ・シバグリ・ヤマモモ・スダジイ・センダン・カシワ・ミズナラ・カヤ・イチョウ・コウヨウザン・抵抗性アカマツ・抵抗性クロマツ		
	2,000本以上～2,500本未満	684,200			
	2,500本以上～3,000本未満	836,100			
	3,000本以上	912,200			
スギ (コンテナ)	1,000本以上～1,500本未満	343,500			
	1,500本以上～2,000本未満	480,800			
	2,000本以上～2,500本未満	618,300			
	2,500本以上～3,000本未満	755,600			
	3,000本以上	824,400			
ヒノキ (コンテナ)	1,000本以上～1,500本未満	340,800			
	1,500本以上～2,000本未満	477,000			
	2,000本以上～2,500本未満	613,400			
	2,500本以上～3,000本未満	749,600			
	3,000本以上	817,900			
クヌギ (コンテナ)	1,000本以上～1,500本未満	334,000			
	1,500本以上～2,000本未満	467,500			
	2,000本以上～2,500本未満	601,200			
	2,500本以上～3,000本未満	734,700			
	3,000本以上	801,600			
スギ (コンテナ) (花粉症対策)	1,000本以上～1,500本未満	327,200			
	1,500本以上～2,000本未満	458,000			
	2,000本以上～2,500本未満	589,000			
	2,500本以上～3,000本未満	719,800			
	3,000本以上	785,400			
自家生産苗 (コンテナ)	1,000本以上～1,500本未満	236,400			
	1,500本以上～2,000本未満	330,900			
	2,000本以上～2,500本未満	425,600			
	2,500本以上～3,000本未満	520,100			
	3,000本以上	567,500			

造林事業標準単価表(令和5年4月)

(別紙1)

人工造林

(円/ha)

事業の区分			単独単価	備考	
区分	樹種	植栽本数(ha当たり)			
再造林Ⅱ 拡大造林Ⅱ (片付け)	スギ	1,000本以上～1,500本未満	348,500		
		1,500本以上～2,000本未満	447,600		
		2,000本以上～2,500本未満	547,000		
		2,500本以上～3,000本未満	646,100		
		3,000本以上	695,700		
	ヒノキ	1,000本以上～1,500本未満	345,800		
		1,500本以上～2,000本未満	443,800		
		2,000本以上～2,500本未満	542,100		
		2,500本以上～3,000本未満	640,100		
		3,000本以上	689,200		
	クヌギ	1,000本以上～1,500本未満	336,300		
		1,500本以上～2,000本未満	430,500		
		2,000本以上～2,500本未満	525,000		
		2,500本以上～3,000本未満	619,300		
		3,000本以上	666,400		
	その他①	1,000本以上～1,500本未満			(適用樹種)
		1,500本以上～2,000本未満			今年度適用樹種なし
		2,000本以上～2,500本未満			
		2,500本以上～3,000本未満			
		3,000本以上			
	その他②	1,000本以上～1,500本未満	344,800		(適用樹種)
		1,500本以上～2,000本未満	442,600		ヤシャブシ
		2,000本以上～2,500本未満	540,500		
		2,500本以上～3,000本未満	638,300		
		3,000本以上	687,300		
	その他③	1,000本以上～1,500本未満	480,300		(適用樹種)
		1,500本以上～2,000本未満	632,300		アカマツ・クロマツ・ヒノキ(花粉症対策/コンテナ)・コナラ(裸苗)・コナラ(コンテナ苗)・カラマツ・ケヤキ・アラカシ・シラカシ・ウバメガシ・ヤマザクラ・ヤマモミジ・トチノキ・シバグリ・ヤマモモ・スダジイ・センダン・カシワ・ミズナラ・カヤ・イチヨウ・コウヨウザン・抵抗性アカマツ・抵抗性クロマツ
		2,000本以上～2,500本未満	784,400		
2,500本以上～3,000本未満		936,400			
3,000本以上		1,012,500			
スギ (コンテナ)	1,000本以上～1,500本未満	443,800			
	1,500本以上～2,000本未満	581,100			
	2,000本以上～2,500本未満	718,600			
	2,500本以上～3,000本未満	855,900			
	3,000本以上	924,700			
ヒノキ (コンテナ)	1,000本以上～1,500本未満	441,100			
	1,500本以上～2,000本未満	577,300			
	2,000本以上～2,500本未満	713,700			
	2,500本以上～3,000本未満	849,900			
	3,000本以上	918,100			
クヌギ (コンテナ)	1,000本以上～1,500本未満	434,300			
	1,500本以上～2,000本未満	567,800			
	2,000本以上～2,500本未満	701,500			
	2,500本以上～3,000本未満	835,000			
	3,000本以上	901,900			
スギ (コンテナ) (花粉症対策)	1,000本以上～1,500本未満	427,500			
	1,500本以上～2,000本未満	558,300			
	2,000本以上～2,500本未満	689,300			
	2,500本以上～3,000本未満	820,100			
	3,000本以上	885,600			
自家生産苗 (コンテナ)	1,000本以上～1,500本未満	336,700			
	1,500本以上～2,000本未満	431,200			
	2,000本以上～2,500本未満	525,900			
	2,500本以上～3,000本未満	620,400			
	3,000本以上	667,700			

造林事業標準単価表(令和5年4月)

(別紙1)

人工造林

(円/ha)

事業の区分			単独単価	備考	
区分	樹種	植栽本数(ha当たり)			
再造林Ⅲ 拡大造林Ⅲ (地拵えあり)	スギ	1,000本以上～1,500本未満	578,800		
		1,500本以上～2,000本未満	677,900		
		2,000本以上～2,500本未満	777,200		
		2,500本以上～3,000本未満	876,400		
		3,000本以上	926,000		
	ヒノキ	1,000本以上～1,500本未満	576,100		
		1,500本以上～2,000本未満	674,100		
		2,000本以上～2,500本未満	772,400		
		2,500本以上～3,000本未満	870,400		
		3,000本以上	919,500		
	クヌギ	1,000本以上～1,500本未満	566,600		
		1,500本以上～2,000本未満	660,800		
		2,000本以上～2,500本未満	755,300		
		2,500本以上～3,000本未満	849,600		
		3,000本以上	896,700		
	その他①	1,000本以上～1,500本未満			(適用樹種)
		1,500本以上～2,000本未満			今年度適用樹種なし
		2,000本以上～2,500本未満			
		2,500本以上～3,000本未満			
		3,000本以上			
	その他②	1,000本以上～1,500本未満	575,100		(適用樹種)
		1,500本以上～2,000本未満	672,900		ヤシャブシ
		2,000本以上～2,500本未満	770,800		
		2,500本以上～3,000本未満	868,600		
		3,000本以上	917,500		
	その他③	1,000本以上～1,500本未満	710,600		(適用樹種)
		1,500本以上～2,000本未満	862,600		アカマツ・クロマツ・ヒノキ(花粉症対策/コンテナ)・コナラ(裸苗)・コナラ(コンテナ苗)・カラマツ・ケヤキ・アラカシ・シラカシ・ウバメガシ・ヤマザクラ・ヤマモミジ・トチノキ・シバグリ・ヤマモモ・スダジイ・センダン・カシワ・ミズナラ・カヤ・イチヨウ・コウヨウザン・抵抗性アカマツ・抵抗性クロマツ
		2,000本以上～2,500本未満	1,014,700		
		2,500本以上～3,000本未満	1,166,700		
		3,000本以上	1,242,700		
	スギ (コンテナ)	1,000本以上～1,500本未満	674,000		
		1,500本以上～2,000本未満	811,400		
		2,000本以上～2,500本未満	948,900		
		2,500本以上～3,000本未満	1,086,200		
		3,000本以上	1,154,900		
ヒノキ (コンテナ)	1,000本以上～1,500本未満	671,300			
	1,500本以上～2,000本未満	807,600			
	2,000本以上～2,500本未満	944,000			
	2,500本以上～3,000本未満	1,080,200			
	3,000本以上	1,148,400			
クヌギ (コンテナ)	1,000本以上～1,500本未満	664,600			
	1,500本以上～2,000本未満	798,100			
	2,000本以上～2,500本未満	931,800			
	2,500本以上～3,000本未満	1,065,300			
	3,000本以上	1,132,200			
スギ (コンテナ) (花粉症対策)	1,000本以上～1,500本未満	657,800			
	1,500本以上～2,000本未満	788,600			
	2,000本以上～2,500本未満	919,600			
	2,500本以上～3,000本未満	1,050,400			
	3,000本以上	1,115,900			
自家生産苗 (コンテナ)	1,000本以上～1,500本未満	567,000			
	1,500本以上～2,000本未満	661,500			
	2,000本以上～2,500本未満	756,200			
	2,500本以上～3,000本未満	850,700			
	3,000本以上	898,000			

造林事業標準単価表(令和5年4月)

(別紙1)

人工造林

(円/ha)

事業の区分			単独単価	備考	
区分	樹種	植栽本数(ha当たり)			
再造林Ⅳ 拡大造林Ⅳ (一貫作業 機械地帯)	スギ	1,000本以上～1,500本未満	448,500		
		1,500本以上～2,000本未満	547,600		
		2,000本以上～2,500本未満	647,000		
		2,500本以上～3,000本未満	746,100		
		3,000本以上	795,700		
	ヒノキ	1,000本以上～1,500本未満	445,800		
		1,500本以上～2,000本未満	543,800		
		2,000本以上～2,500本未満	642,100		
		2,500本以上～3,000本未満	740,100		
		3,000本以上	789,200		
	クヌギ	1,000本以上～1,500本未満	436,300		
		1,500本以上～2,000本未満	530,500		
		2,000本以上～2,500本未満	625,000		
		2,500本以上～3,000本未満	719,300		
		3,000本以上	766,400		
	その他①	1,000本以上～1,500本未満			(適用樹種)
		1,500本以上～2,000本未満			今年度適用樹種なし
		2,000本以上～2,500本未満			
		2,500本以上～3,000本未満			
		3,000本以上			
	その他②	1,000本以上～1,500本未満	444,800		(適用樹種)
		1,500本以上～2,000本未満	542,600		ヤシャブシ
		2,000本以上～2,500本未満	640,500		
		2,500本以上～3,000本未満	738,300		
		3,000本以上	787,200		
	その他③	1,000本以上～1,500本未満	580,300		(適用樹種)
		1,500本以上～2,000本未満	732,300		アカマツ・クロマツ・ヒノキ(花粉症対策/コンテナ)・コナラ(裸苗)・コナラ(コンテナ苗)・カラマツ・ケヤキ・アラカシ・シラカシ・ウバメガシ・ヤマザクラ・ヤマモミジ・トチノキ・シバグリ・ヤマモモ・スダジイ・センダン・カシワ・ミズナラ・カヤ・イチヨウ・コウヨウザン・抵抗性アカマツ・抵抗性クロマツ
		2,000本以上～2,500本未満	884,400		
		2,500本以上～3,000本未満	1,036,400		
		3,000本以上	1,112,400		
スギ (コンテナ)	1,000本以上～1,500本未満	543,800			
	1,500本以上～2,000本未満	681,100			
	2,000本以上～2,500本未満	818,600			
	2,500本以上～3,000本未満	955,900			
	3,000本以上	1,024,600			
ヒノキ (コンテナ)	1,000本以上～1,500本未満	541,000			
	1,500本以上～2,000本未満	677,300			
	2,000本以上～2,500本未満	813,700			
	2,500本以上～3,000本未満	949,900			
	3,000本以上	1,018,100			
クヌギ (コンテナ)	1,000本以上～1,500本未満	534,300			
	1,500本以上～2,000本未満	667,800			
	2,000本以上～2,500本未満	801,500			
	2,500本以上～3,000本未満	935,000			
	3,000本以上	1,001,900			
スギ (コンテナ) (花粉症対策)	1,000本以上～1,500本未満	527,500			
	1,500本以上～2,000本未満	658,300			
	2,000本以上～2,500本未満	789,300			
	2,500本以上～3,000本未満	920,100			
	3,000本以上	985,600			
自家生産苗 (コンテナ)	1,000本以上～1,500本未満	436,700			
	1,500本以上～2,000本未満	531,200			
	2,000本以上～2,500本未満	625,900			
	2,500本以上～3,000本未満	720,400			
	3,000本以上	767,700			

造林事業標準単価表(令和5年4月)

(別紙1)

人工造林

(円/ha)

事業の区分			単独単価	備考	
区分	樹種	植栽本数(ha当たり)			
再造林 拡大造林 (補植)	スギ	300本以上～700本未満	99,300		
		700本以上～1,100本未満	178,700		
		1,100本以上～1,500本未満	258,100		
	ヒノキ	300本以上～700本未満	98,200		
		700本以上～1,100本未満	176,700		
		1,100本以上～1,500本未満	255,300		
	クスギ	300本以上～700本未満	94,400		
		700本以上～1,100本未満	169,900		
		1,100本以上～1,500本未満	245,400		
	その他①	300本以上～700本未満			(適用樹種)
		700本以上～1,100本未満			今年度適用樹種なし
		1,100本以上～1,500本未満			
	その他②	300本以上～700本未満	97,900		(適用樹種)
		700本以上～1,100本未満	176,200		ヤシャブシ
		1,100本以上～1,500本未満	254,400		
	その他③	300本以上～700本未満	152,100		(適用樹種)
		700本以上～1,100本未満	273,700		アカマツ・クロマツ・ヒノキ(花粉症対策/コンテナ)・コナラ(裸苗)・コナラ(コンテナ苗)・カラマツ・ケヤキ・アラカシ・シラカシ・ウバメガシ・ヤマザクラ・ヤマモミジ・トチノキ・シバグリ・ヤマモモ・スタジイ・センダン・カシワ・ミズナラ・カヤ・イチョウ・コウヨウゼン・抵抗性アカマツ・抵抗性クロマツ
		1,100本以上～1,500本未満	395,400		
	スギ (コンテナ)	300本以上～700本未満	137,500		
		700本以上～1,100本未満	247,400		
		1,100本以上～1,500本未満	357,300		
	ヒノキ (コンテナ)	300本以上～700本未満	136,400		
		700本以上～1,100本未満	245,400		
		1,100本以上～1,500本未満	354,500		
クスギ (コンテナ)	300本以上～700本未満	133,700			
	700本以上～1,100本未満	240,600			
	1,100本以上～1,500本未満	347,400			
スギ (コンテナ) (花粉症対策)	300本以上～700本未満	131,000			
	700本以上～1,100本未満	245,400			
	1,100本以上～1,500本未満	354,500			
自家生産苗 (コンテナ)	300本以上～700本未満	94,600			
	700本以上～1,100本未満	170,300			
	1,100本以上～1,500本未満	246,000			

造林事業標準単価表(令和5年4月)

(別紙2)

樹下植栽

(円/ha)

事業の区分			単独単価	備考	
区分	樹種	植栽本数(ha当たり)			
樹下植栽 I	スギ	600本以上～1,000本未満	158,700		
		1,000本以上	248,200		
	ヒノキ	600本以上～1,000本未満	157,000		
		1,000本以上	245,500		
	クヌギ	600本以上～1,000本未満	150,900		
		1,000本以上	236,000		
	その他①	600本以上～1,000本未満			(適用樹種)
		1,000本以上			今年度適用樹種なし
	その他②	600本以上～1,000本未満	156,500		(適用樹種)
		1,000本以上	244,600		ヤシャブシ
	その他③	600本以上～1,000本未満	243,200		(適用樹種)
		1,000本以上	380,100		アカマツ・クロマツ・ヒノキ(花粉症対策/コンテナ)・コナラ(裸苗)・コナラ(コンテナ苗)・カラマツ・ケヤキ・アラカシ・シラカシ・ウバメガシ・ヤマザクラ・ヤマモミジ・トチノキ・シバグリ・ヤマモモ・スダジイ・センダン・カシワ・ミズナラ・カヤ・イチョウ・コウヨウザン・抵抗性アカマツ・抵抗性クロマツ
	スギ (コンテナ)	600本以上～1,000本未満	219,800		
		1,000本以上	343,500		
	ヒノキ (コンテナ)	600本以上～1,000本未満	218,100		
		1,000本以上	340,800		
	クヌギ (コンテナ)	600本以上～1,000本未満	213,700		
		1,000本以上	334,000		
スギ (コンテナ) (花粉症対策)	600本以上～1,000本未満	209,400			
	1,000本以上	327,200			
自家生産苗 (コンテナ)	600本以上～1,000本未満	151,300			
	1,000本以上	236,400			

造林事業標準単価表(令和5年4月)

(別紙2)

樹下植栽

(円/ha)

事業の区分			単独単価	備考
区分	樹種	植栽本数(ha当たり)		
樹下植栽Ⅱ	スギ	600本以上～1,000本未満	239,000	
		1,000本以上	348,500	
	ヒノキ	600本以上～1,000本未満	237,200	
		1,000本以上	345,800	
	クヌギ	600本以上～1,000本未満	231,100	
		1,000本以上	336,300	
	その他①	600本以上～1,000本未満		(適用樹種)
		1,000本以上		今年度適用樹種なし
	その他②	600本以上～1,000本未満	236,700	(適用樹種)
		1,000本以上	344,800	ヤシャブシ
	その他③	600本以上～1,000本未満	323,400	(適用樹種)
		1,000本以上	480,300	アカマツ・クロマツ・ヒノキ(花粉症対策/コンテナ)・コナラ(裸苗)・コナラ(コンテナ苗)・カラマツ・ケヤキ・アラカシ・シラカシ・ウバメガシ・ヤマザクラ・ヤマモミジ・トチノキ・シバグリ・ヤマモモ・スダジイ・センダン・カシワ・ミズナラ・カヤ・イチョウ・コウヨウゼン・抵抗性アカマツ・抵抗性クロマツ
	スギ (コンテナ)	600本以上～1,000本未満	300,000	
		1,000本以上	443,800	
	ヒノキ (コンテナ)	600本以上～1,000本未満	298,300	
		1,000本以上	441,100	
クヌギ (コンテナ)	600本以上～1,000本未満	293,900		
	1,000本以上	434,300		
スギ (コンテナ) (花粉症対策)	600本以上～1,000本未満	289,600		
	1,000本以上	427,500		
自家生産苗 (コンテナ)	600本以上～1,000本未満	231,500		
	1,000本以上	336,700		

造林事業標準単価表(令和5年4月)

(別紙2)

樹下植栽

(円/ha)

事業の区分			単独単価	備考	
区分	樹種	植栽本数(ha当たり)			
樹下植栽Ⅲ	スギ	600本以上～1,000本未満	423,200		
		1,000本以上	578,800		
	ヒノキ	600本以上～1,000本未満	421,400		
		1,000本以上	576,100		
	クヌギ	600本以上～1,000本未満	415,400		
		1,000本以上	566,600		
	その他①	600本以上～1,000本未満			(適用樹種)
		1,000本以上			今年度適用樹種なし
	その他②	600本以上～1,000本未満	420,900		(適用樹種)
		1,000本以上	575,100		ヤシャブシ
	その他③	600本以上～1,000本未満	507,700		(適用樹種)
		1,000本以上	710,600		アカマツ・クロマツ・ヒノキ(花粉症対策/コンテナ)・コナラ(裸苗)・コナラ(コンテナ苗)・カラマツ・ケヤキ・アラカシ・シラカシ・ウバメガシ・ヤマザクラ・ヤマモミジ・トチノキ・シバグリ・ヤマモモ・スダジイ・センダン・カシワ・ミズナラ・カヤ・イチョウ・コウヨウゼン・抵抗性アカマツ・抵抗性クロマツ
	スギ (コンテナ)	600本以上～1,000本未満	484,200		
		1,000本以上	674,000		
	ヒノキ (コンテナ)	600本以上～1,000本未満	482,500		
		1,000本以上	671,300		
クヌギ (コンテナ)	600本以上～1,000本未満	478,200			
	1,000本以上	664,600			
スギ (コンテナ) (花粉症対策)	600本以上～1,000本未満	473,800			
	1,000本以上	657,800			
自家生産苗 (コンテナ)	600本以上～1,000本未満	415,700			
	1,000本以上	567,000			

造林事業標準単価表(令和5年4月)

(別紙3)

(円/ha)

事業の区分			単独単価	備考	
間伐	搬出材積(ha当たり)10 ³ 未満(Ⅰ) 間伐Ⅰ		116,900	伐倒	
	搬出材積(ha当たり)10 ³ 未満(Ⅱ) 間伐Ⅱ		262,300	伐倒・枝払・玉切	
	搬出材積(ha当たり)10 ³ 未満(Ⅲ) 間伐Ⅲ		324,200	伐倒・枝払・玉切・片付	
	伐採方法	システム	搬出材積(ha当たり)		
	定性	車両系	10 ³ 以上～20 ³ 未満	177,400	伐倒・造材・集材 ※集材工程が、車輛系機械により実施されるもの
			20 ³ 以上～30 ³ 未満	232,400	
			30 ³ 以上～40 ³ 未満	287,500	
			40 ³ 以上～50 ³ 未満	342,500	
			50 ³ 以上～60 ³ 未満	397,500	
			60 ³ 以上～70 ³ 未満	452,600	
			70 ³ 以上～80 ³ 未満	507,600	
			80 ³ 以上	562,700	
		架線系	10 ³ 以上～20 ³ 未満	193,100	伐倒・造材・集材 ※集材工程が、架線(主索を用いず複数の作業索による簡易架線を含む)により実施されるもの
			20 ³ 以上～30 ³ 未満	258,800	
			30 ³ 以上～40 ³ 未満	324,600	
			40 ³ 以上～50 ³ 未満	390,300	
			50 ³ 以上～60 ³ 未満	456,100	
			60 ³ 以上～70 ³ 未満	521,800	
	列状	車両系	10 ³ 以上～20 ³ 未満	165,000	伐倒・造材・集材 ※集材工程が、車輛系機械により実施されるもの
			20 ³ 以上～30 ³ 未満	212,200	
			30 ³ 以上～40 ³ 未満	259,500	
			40 ³ 以上～50 ³ 未満	306,400	
			50 ³ 以上～60 ³ 未満	353,700	
60 ³ 以上～70 ³ 未満			400,500		
70 ³ 以上～80 ³ 未満			447,800		
80 ³ 以上			495,100		
架線系		10 ³ 以上～20 ³ 未満	178,000	伐倒・造材・集材 ※集材工程が、架線(主索を用いず複数の作業索による簡易架線を含む)により実施されるもの	
		20 ³ 以上～30 ³ 未満	233,700		
		30 ³ 以上～40 ³ 未満	289,300		
		40 ³ 以上～50 ³ 未満	345,200		
		50 ³ 以上～60 ³ 未満	400,500		
		60 ³ 以上～70 ³ 未満	456,400		
		70 ³ 以上～80 ³ 未満	512,000		
80 ³ 以上	567,700				

造林事業標準単価表(令和5年4月)

(別紙4)

(円/ha)

事業の区分			単独単価	備考	
更新伐	搬出材積(ha当たり)10m ³ 未満(Ⅰ) 更新伐Ⅰ		48,200	伐倒	
	搬出材積(ha当たり)10m ³ 未満(Ⅱ) 更新伐Ⅱ		98,600	伐倒・枝払・玉切	
	搬出材積(ha当たり)10m ³ 未満(Ⅲ) 更新伐Ⅲ		122,300	伐倒・枝払・玉切・片付	
	伐採方法	システム	搬出材積(ha当たり)		
	列状 带状 群状 モザイク状	車輛系	10m ³ 以上～20m ³ 未満	112,600	伐倒・造材・集材 ※集材工程が、車輛系機械により実施されるもの
			20m ³ 以上～30m ³ 未満	155,700	
			30m ³ 以上～40m ³ 未満	198,700	
			40m ³ 以上～50m ³ 未満	241,300	
			50m ³ 以上～60m ³ 未満	284,300	
			60m ³ 以上～70m ³ 未満	327,000	
			70m ³ 以上～80m ³ 未満	370,000	
			80m ³ 以上	413,000	
	架線系	架線系	10m ³ 以上～20m ³ 未満	121,600	伐倒・造材・集材 ※集材工程が、架線(主索を用いず複数の作業索による簡易架線を含む)により実施されるもの
			20m ³ 以上～30m ³ 未満	170,300	
			30m ³ 以上～40m ³ 未満	218,900	
40m ³ 以上～50m ³ 未満			267,500		
50m ³ 以上～60m ³ 未満			316,500		
60m ³ 以上～70m ³ 未満			365,100		
70m ³ 以上～80m ³ 未満			413,800		
80m ³ 以上			462,400		

造林事業標準単価表(令和5年4月)

(別紙5)

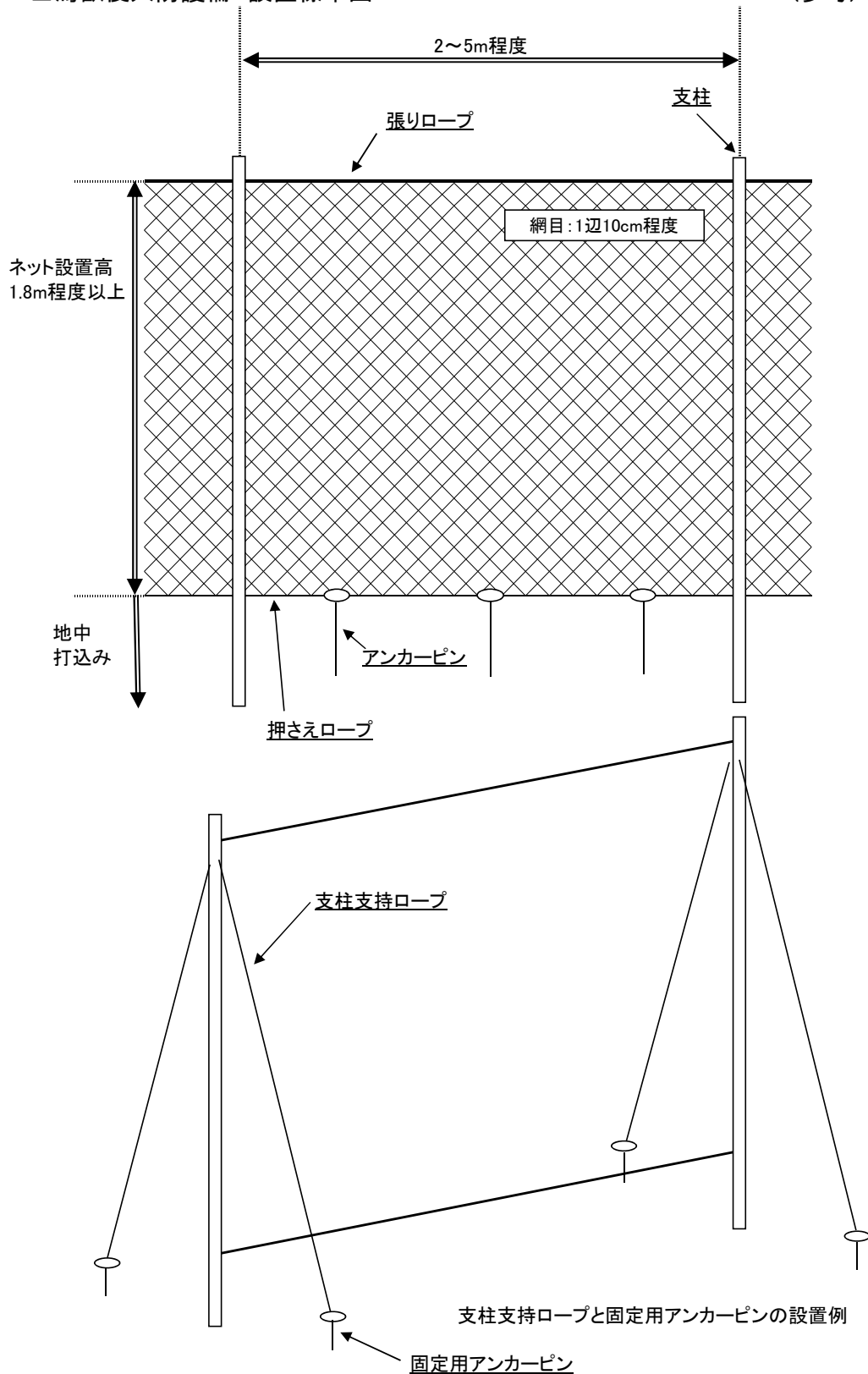
鳥獣害防止施設等整備(鳥獣侵入防護柵設置)

(円/m)

事業の区分	単独単価	備考
(囲い込み処理)防護柵の設置 ネット幅1.8m以上 スカートネットあり	1,364	

■鳥獣侵入防護柵 設置標準図

(参考)

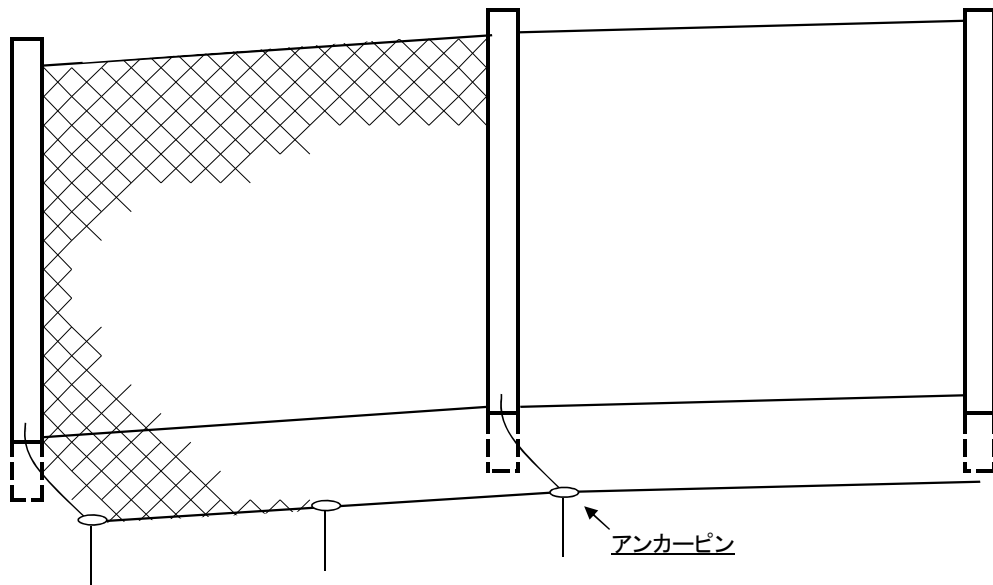


○作業工程

設置 (ネット張り)	<ul style="list-style-type: none"> ・市販製品においては、その設置方法によること。 ・支柱を2～5m間隔に、下部を地中に打込み固定する。 ・支柱には、支持用ロープと固定用アンカーピンを設置する。 (ただし、製品の規格等により強度を保てるものについては、設置を必要としない。) ・上部を張りロープ、下部を押さえロープで保持し、支柱に各ロープを固定する。 ・ネットは支柱に固定し、張設する。 ・ネット下部には、地面の起伏に応じアンカーピンを打込み張設する。
-------------------	---

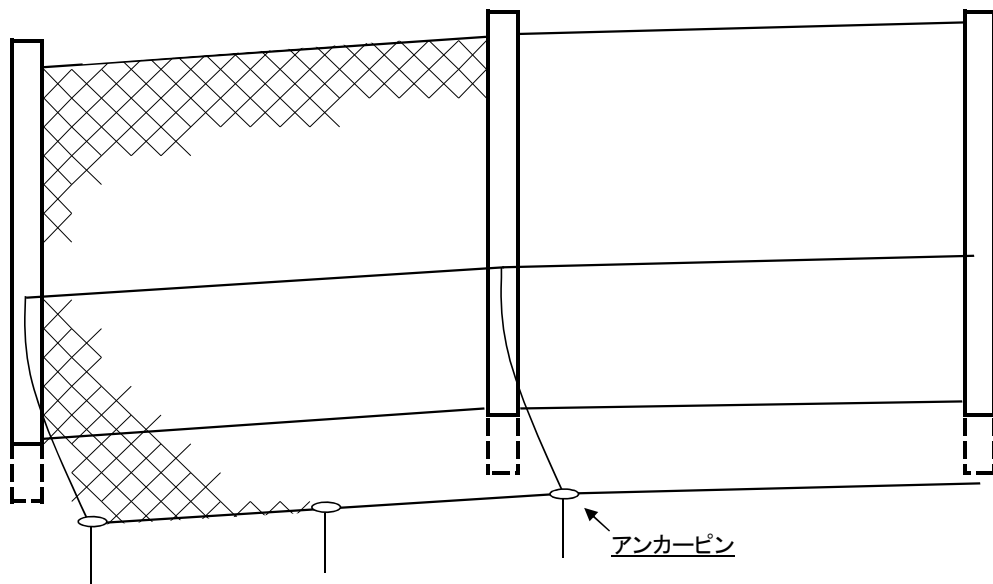
○スカートネットあり(一体型)

スカートネットが本体ネットと一体となっているもの



○スカートネットあり(分離型)

スカートネットが本体ネットと分かれているもの



※スカートネットについても、地面の起伏に応じアンカーピンを打込み張設する。

造林事業標準単価表(令和5年4月)

(別紙6)

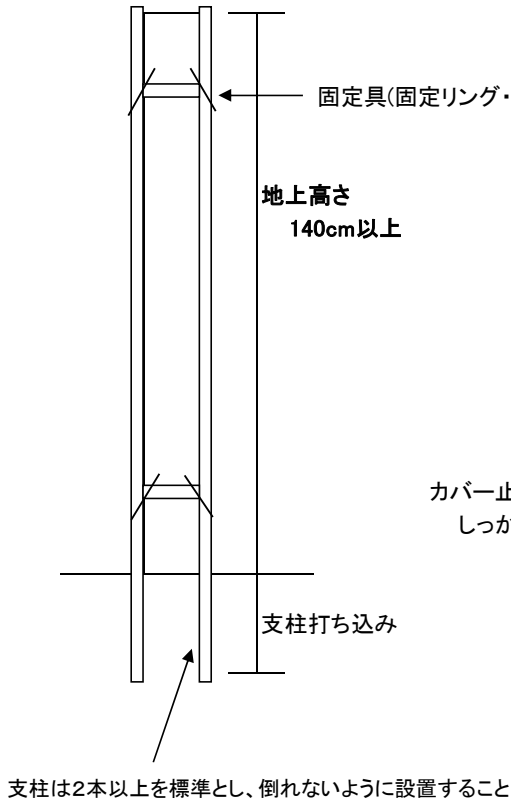
鳥獣害防止施設等整備(食害防止チューブ等設置)

(円/ha)

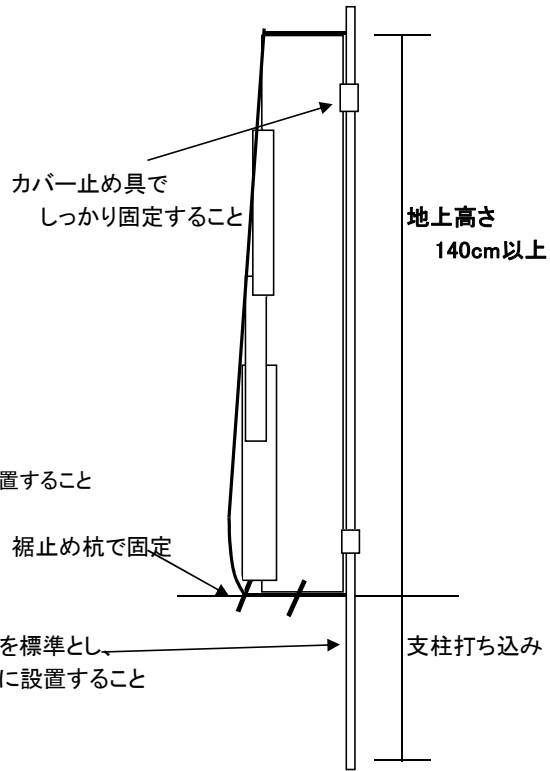
事業の区分		設置数(ha当たり)	単独単価	備考
	適用区分			
(単木処理) チューブ等の設置高さ 1.4m以上	人工造林と 一体的に実施	1,000本以上~1,500本未満	970,800	花粉発生源植替えと一体的に実施する場合は2,500本以上が上限
		1,500本以上~2,000本未満	1,359,200	
		2,000本以上~2,500本未満	1,747,500	
		2,500本以上~3,000本未満	2,135,800	
		3,000本以上	2,329,800	
	樹下植栽と 一体的に実施	600本以上~1,000本未満	621,300	
		1,000本以上	970,800	
(単木処理) チューブ等の設置高さ 1.7m以上	人工造林と 一体的に実施	1,000本以上~1,500本未満	1,268,900	花粉発生源植替えと一体的に実施する場合は2,500本以上が上限
		1,500本以上~2,000本未満	1,776,500	
		2,000本以上~2,500本未満	2,284,100	
		2,500本以上~3,000本未満	2,791,600	
		3,000本以上	3,045,300	
	樹下植栽と 一体的に実施	600本以上~1,000本未満	812,000	
		1,000本以上	1,268,900	

市販製品においては、その設置方法によること

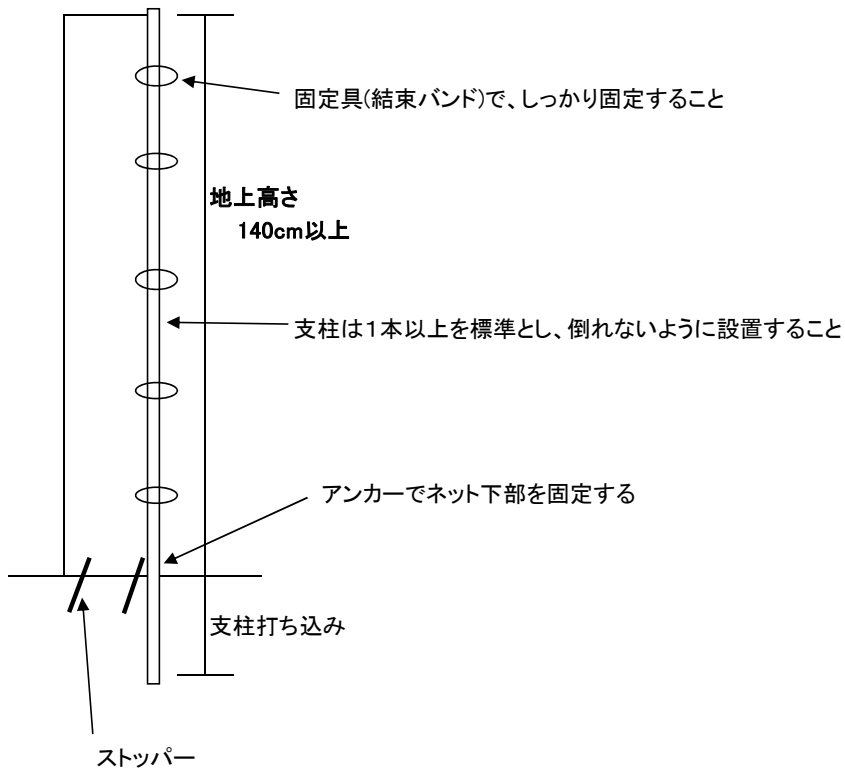
○チューブタイプ



○カバータイプ



○ネットタイプ



森林作業道開設

(円/m)

事業の区分			単独単価	備考
			土工	
幅員2.0m以上3.0m未満	(切土高0.5m以下)	断面タイプA	270	
	(切土高0.5m超 1.0m以下)	断面タイプB	1,107	
	(切土高1.0m超 1.5m以下)	断面タイプC	1,828	

■ 横断排水の設置費用

木製横断溝を使用(L=2.0)	12,199	(円/箇所)
木製横断溝を使用(L=3.0)	17,536	(円/箇所)
木製路面排水を使用(L=2.0)	26,315	(円/箇所)
木製路面排水を使用(L=3.0)	31,272	(円/箇所)

■ 暗渠配水管の設置費用

Φ300を使用	4,226	(円/m)
Φ400を使用	7,316	(円/m)
Φ600を使用	15,389	(円/m)

※管径は集水区域の面積等を考慮して決定すること。

※土被りの厚さは当該管径以上を標準とし、裏込めは山砂等で十分締め固めること。

■ 丸太積工の設置費用

区分	段数	単価
積上工	3段	3,591 (円/m)
	2段	2,540 (円/m)
	1段	1,462 (円/m)
法留工	2段	3,242 (円/m)
	1段	2,339 (円/m)

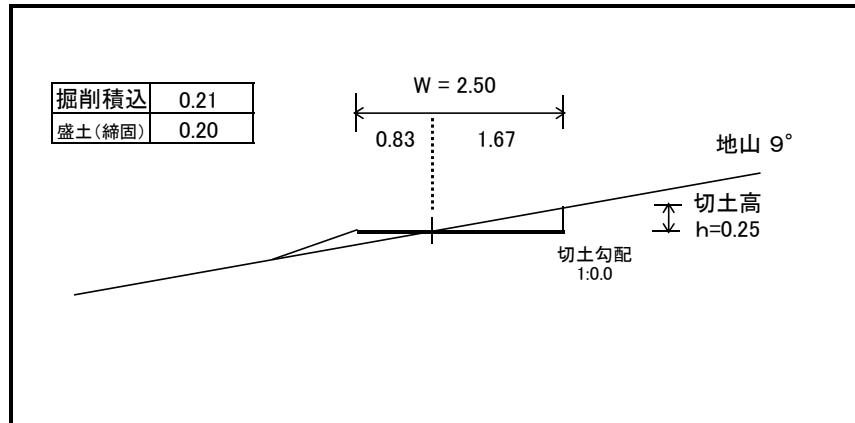
○土工・横断排水・暗渠配水管・丸太積工に係る単価には、共通仮設費を含んでいない

W=2.0m以上3.0m未満 標準断面図

断面タイプA
 $0 \leq h \leq 0.50$
 (標準 $h = 0.25$)

(土工)

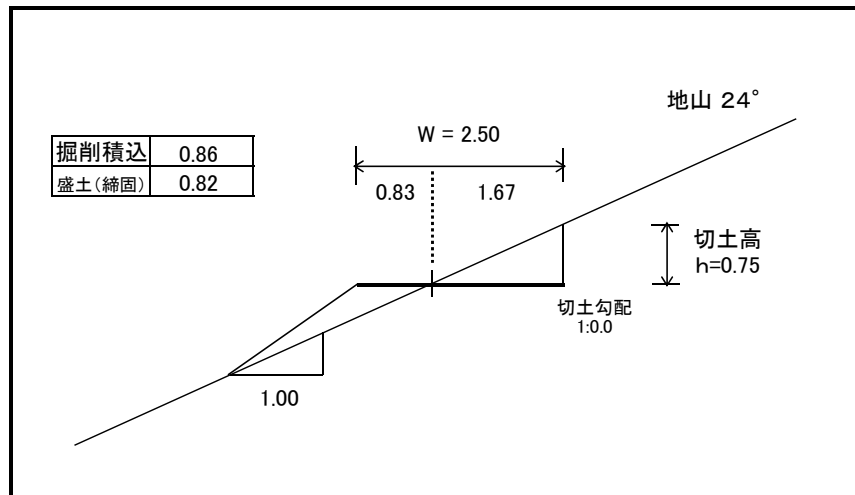
標準単価	数量	単価	金額(円)
掘削積込	0.21	1,035	217
盛土(締固)	0.20	265	53
			270



断面タイプB
 $0.50 < h \leq 1.00$
 (標準 $h = 0.75$)

(土工)

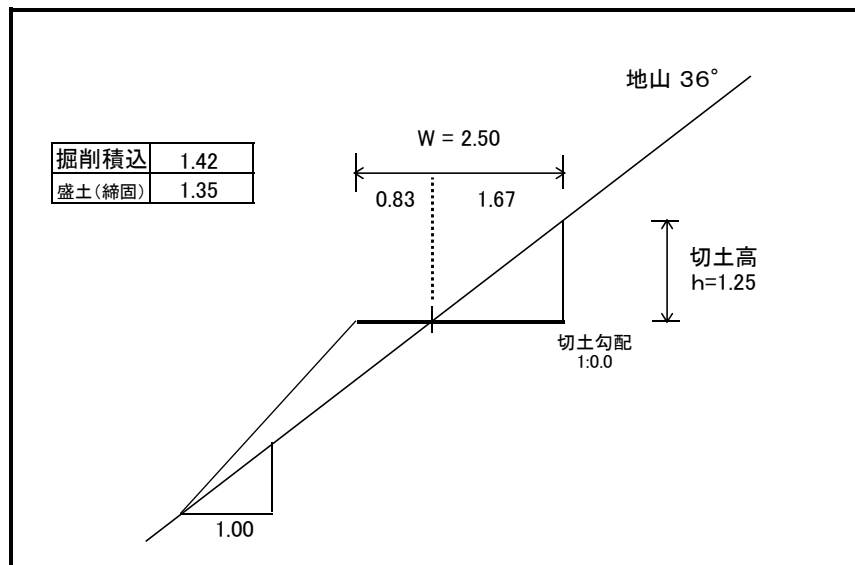
標準単価	数量	単価	金額(円)
掘削積込	0.86	1,035	890
盛土(締固)	0.82	265	217
			1,107



断面タイプC
 $1.00 < h \leq 1.50$
 (標準 $h = 1.25$)

(土工)

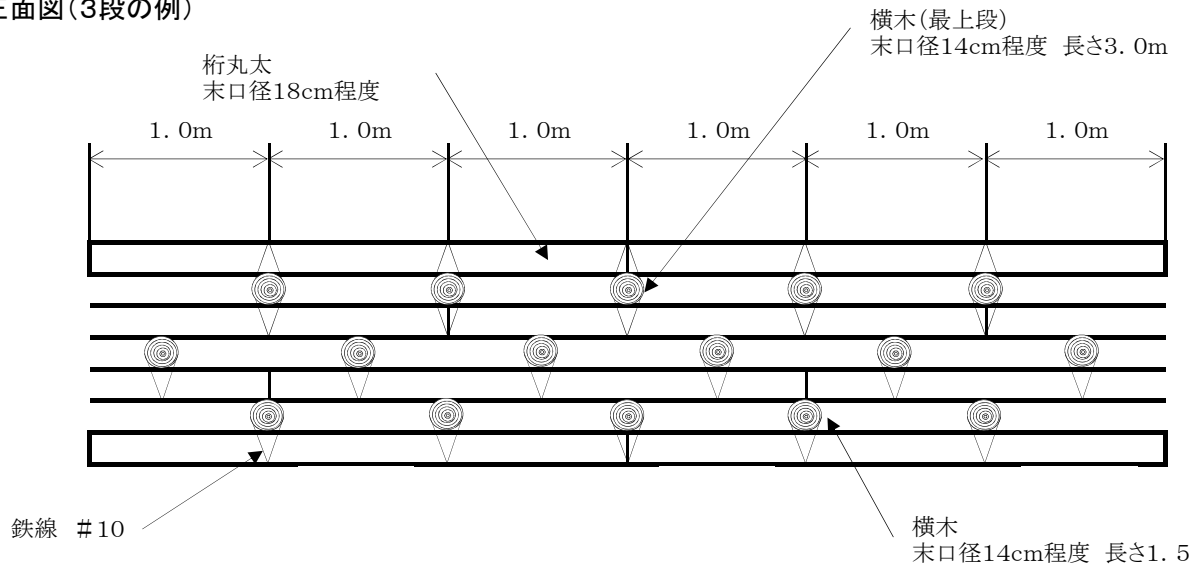
標準単価	数量	単価	金額(円)
掘削積込	1.42	1,035	1,470
盛土(締固)	1.35	265	358
			1,828



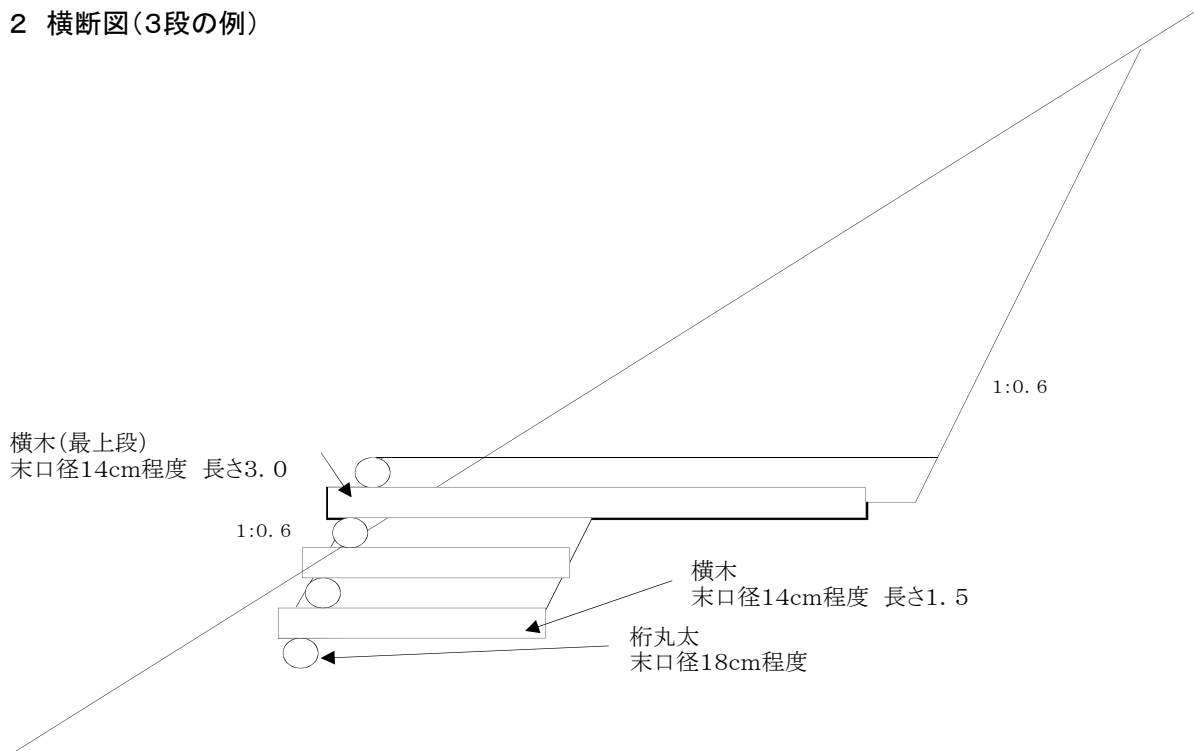
(参考)

丸太積工(積上工)の標準図

1 正面図(3段の例)

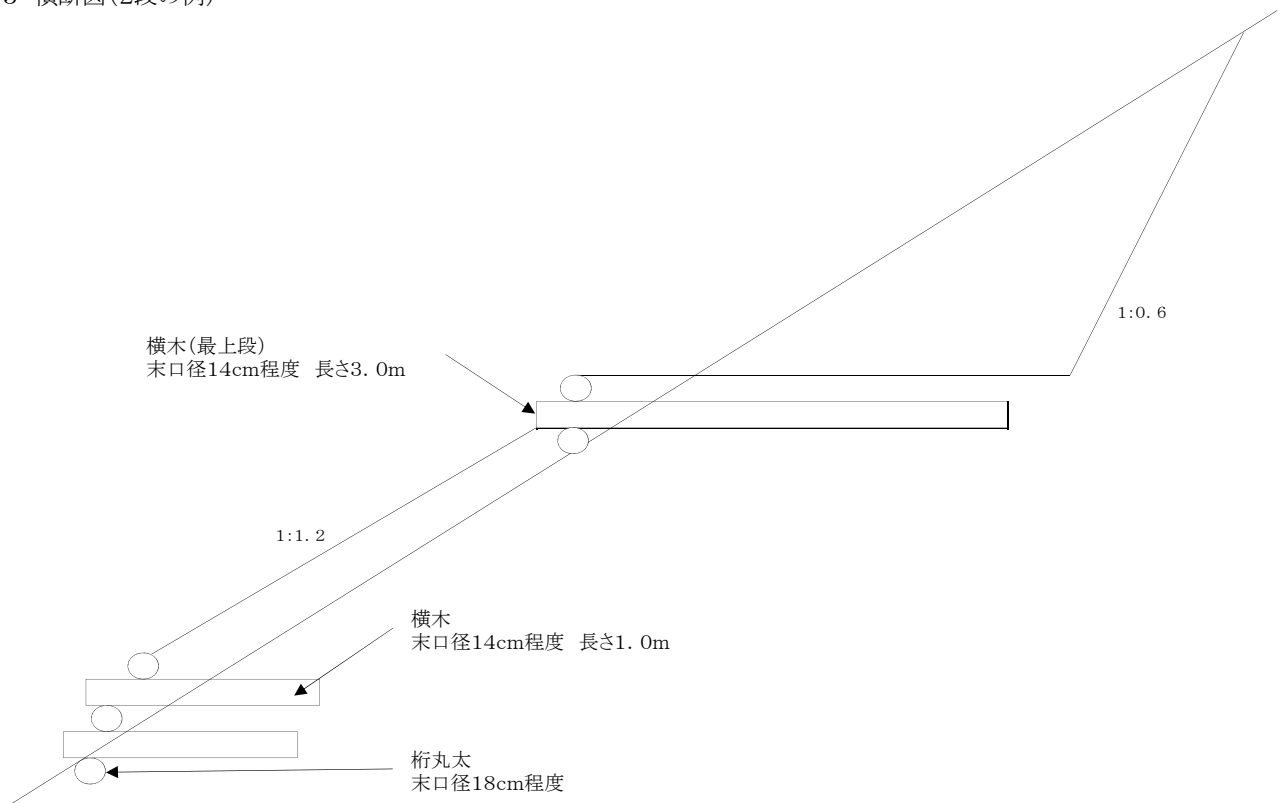


2 横断図(3段の例)



丸太積工(法留工)の標準図

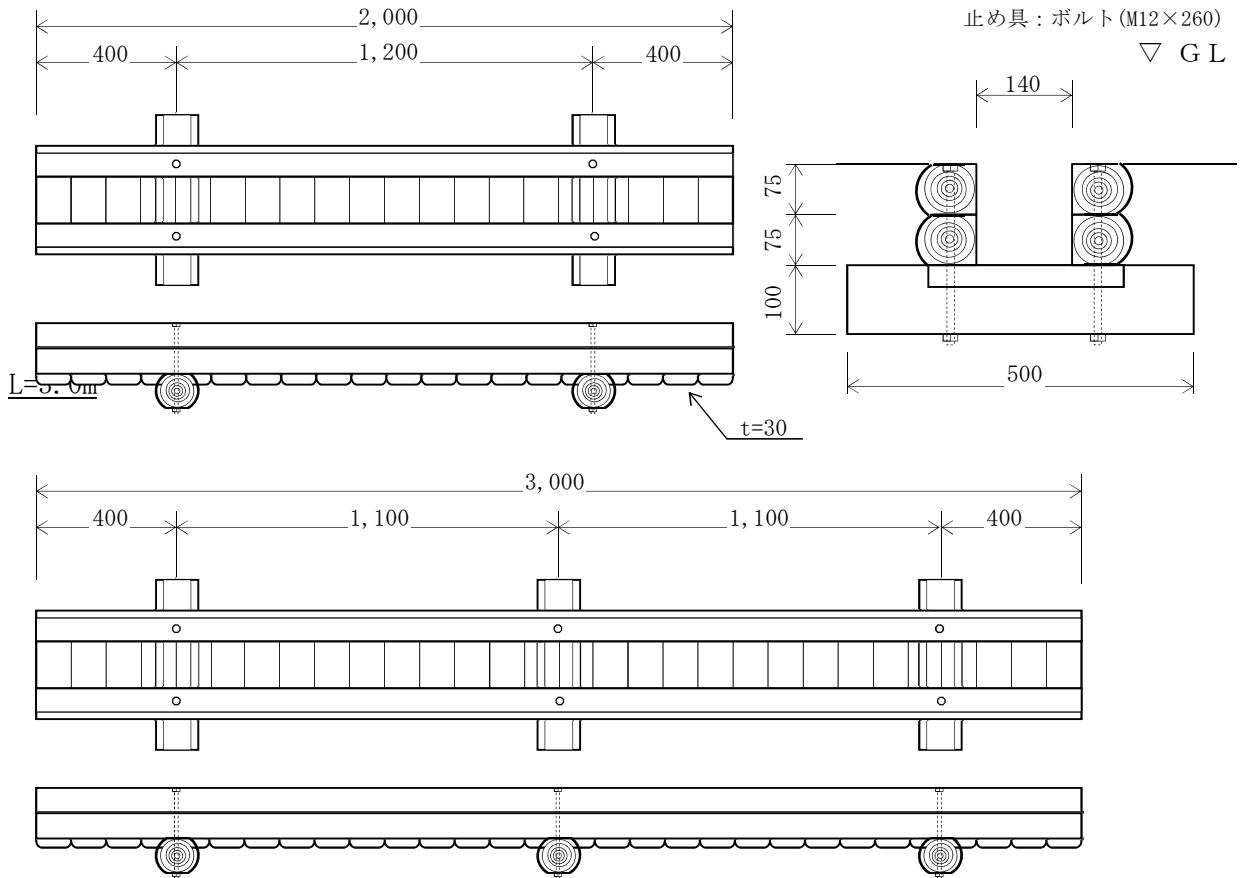
3 横断面(2段の例)



(参考)

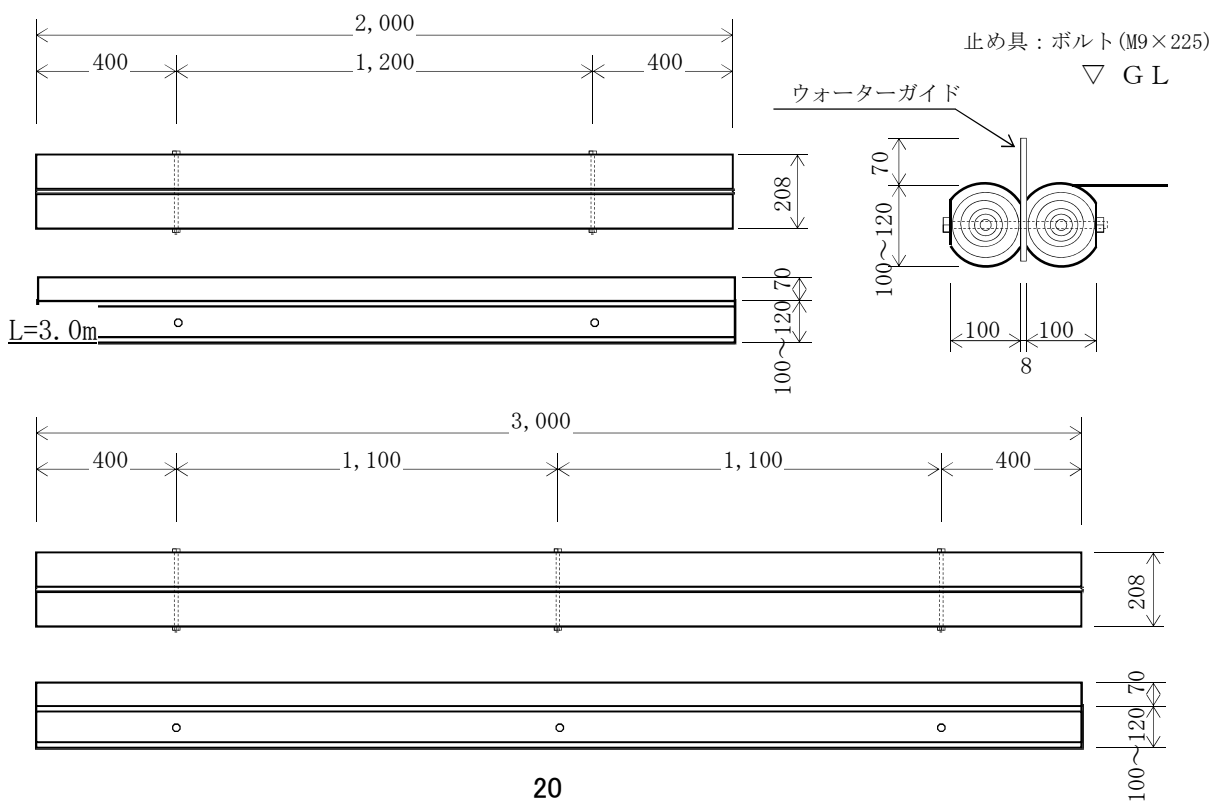
L=2.0m

木製横断溝の標準図



L=2.0m

木製路面排水の標準図



造林事業標準単価表(令和5年4月)

(別紙8)
(円/ha)

花粉発生源植替え

事業の区分			単独単価	備考
区分	樹種	植栽本数(ha当たり)		
集材 (車輛系)	スギ (コンテナ) (花粉症対策)	1,000本以上～1,500本未満	1,414,700	
		1,500本以上～2,000本未満	1,545,500	
		2,000本以上～2,500本未満	1,676,500	
		2,500本以上	1,807,300	
	クヌギ (コンテナ)	1,000本以上～1,500本未満	1,421,400	
		1,500本以上～2,000本未満	1,554,900	
		2,000本以上～2,500本未満	1,688,700	
		2,500本以上	1,822,200	
	その他 (コンテナ)	1,000本以上～1,500本未満	1,467,500	
		1,500本以上～2,000本未満	1,619,400	
		2,000本以上～2,500本未満	1,771,600	
		2,500本以上	1,923,500	
集材 (架線系)	スギ (コンテナ) (花粉症対策)	1,000本以上～1,500本未満	1,557,600	
		1,500本以上～2,000本未満	1,688,400	
		2,000本以上～2,500本未満	1,819,400	
		2,500本以上	1,950,200	
	クヌギ (コンテナ)	1,000本以上～1,500本未満	1,564,400	
		1,500本以上～2,000本未満	1,697,900	
		2,000本以上～2,500本未満	1,831,600	
		2,500本以上	1,965,100	
	その他 (コンテナ)	1,000本以上～1,500本未満	1,610,400	
		1,500本以上～2,000本未満	1,762,400	
		2,000本以上～2,500本未満	1,914,500	
		2,500本以上	2,066,400	