

島民の悲願！4島を結ぶ夢の架け橋 「上島架橋」～ゆめしま海道 全線開通～

愛媛県



上島架橋事業 県道岩城弓削線
(岩城橋 R4.3.20供用開始) 【愛媛県】

Before

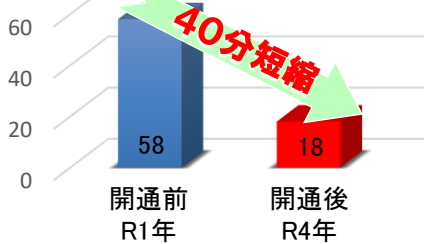


Now

ゆめしま海道の全線開通により…

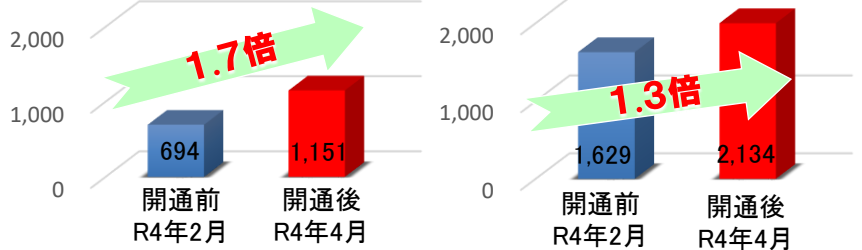
利便性の向上！

岩城地区から弓削地区への移動時間(分)
※役場総合支所間の移動時間



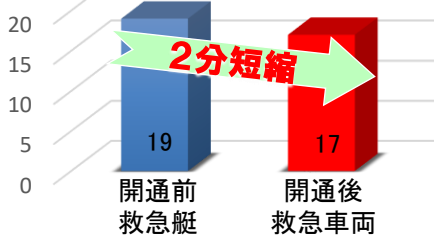
地域間交流の活性化！

岩城橋付近の自動車交通量(台/日) 生名橋付近の自動車交通量(台/日)



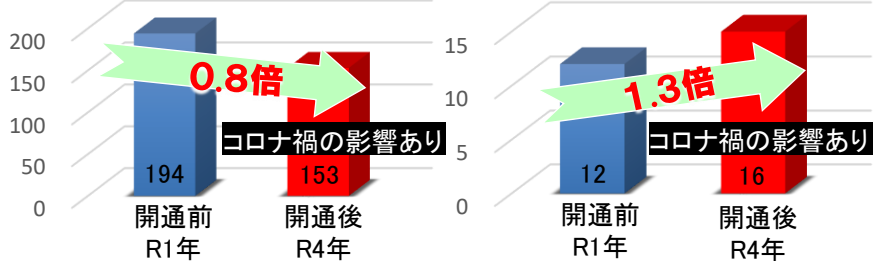
救急活動体制の充実！

岩城地区の救急活動現場到着時間(分)
※上島町消防本部～岩城地区～因島総合病院
※開通後は立石港～土生港間を救急艇で搬送



地域経済の活性化！

上島町観光入込客数(千人) 上島町サイクリスト来町者数(千人)



- ✓ ゆめしま海道の全線開通が、上島町の一体化などに大きく貢献！
- ✓ 今後もより一層の効果を期待！



岩城橋開通式



開通直後