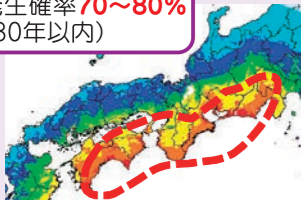


# 現状と課題

## 自然災害への備え（南海トラフ地震・集中豪雨）

南海トラフ地震  
発生確率70~80%  
(30年以内)



南海トラフ想定震源域

中小河川での災害発生リスクが増大  
落石やのり面崩壊で生活に影響



(一) 肱川(西予市)平成30年7月7日



写真提供:国土交通省

国道56号(宇和島市)

土砂災害警戒区域指定箇所 全国16位



白浦地区(宇和島市)H30

## 人口減少社会における交流と連携

高規格幹線  
道路の整備状況

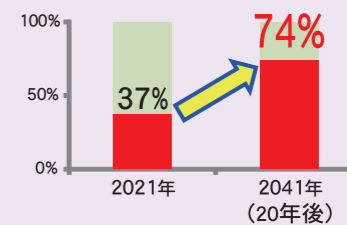


ミッシングリンクが、県内のみならず、九州・中国・京阪神との交流や連携を阻害

高速道路ネットワーク  
3つのミッシングリンク

## 老朽化する社会資本

建設後50年を経過する道路橋の割合



今後一斉に老朽化を迎える社会資本の維持管理が適切にできず、安全で安心な生活や地域活性化を阻害

# 施策

### ○南海トラフ地震に備えた交通網の整備

法面防災対策や橋梁耐震対策、トンネル保全対策などの防災・震災対策を進めます。



(主)宇和三瓶線(西予市)

### ○津波や高潮に強い海岸づくり

津波又は高潮等による被害を最小限にするため、既存海岸保全施設のかさ上げ・改良により、人命や背後の住居等財産の防護を促進します。



三崎港海岸(伊方町)

### ○命を守る土砂災害対策の推進

土石流・げけ崩れ等による自然災害から県民の生命・財産等をハード・ソフト両面で保全します。



長崎B地区(伊予市)

### ○洪水に強い人命財産を守る川づくり

集中豪雨・大規模地震等に備え、治水対策や堤防・水門等の地震・津波対策などの実施に加え、流域内のあらゆる関係者で取組む流域治水を推進します。



(一) 肱川(大洲市)

### ○木造住宅の耐震化

市町と連携して『木造住宅耐震化促進補助事業(1戸100万円超)』を行っています。また寝室等、一室だけを守る耐震シェルター設置補助も実施しています。



耐震改修(筋かい追加)

大地震時の建物倒壊から命を守る耐震シェルター

### ○担い手確保

担い手確保や生産性向上への取り組みとしてi-constructionや週休2日工事の推進に努めます。



3次元測量

ひび割れ点検 UAVの活用

### ○広域的な交流や地域間の連携を支える道路ネットワークの整備

南予延伸をはじめとする高速道路や松山外環状道路等の整備を推進します。



宇和島道路(宇和島市)

### ○地域社会を支える海上輸送サービスの確保

複合一貫輸送ターミナル等の整備により、地場産業の競争力強化や地域社会の活性化を支えます。



(重)東予港中央地区(西条市)

### ○社会資本の老朽化対策

県民生活への影響が大きい道路橋を皮切りに、計画的な施設の長寿命化に取り組んでいます。



老朽化の進行した橋脚



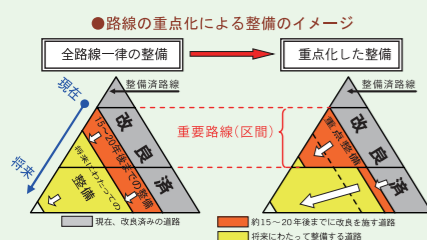
老朽化した港湾施設



トンネル壁面の補修

# 取組方針

## 重点化



限られた予算で、最大の効果を出すため、**緊急性の高い箇所等に重点化**します。

## ハードとソフトのベストミックス

ハード対策(砂防堤整備) + ソフト対策(砂防学習会等)



県民の安全・安心の確保や地域活性化等のため、**ハード対策とソフト対策を組み合わせ**た施策を実施します。

## 県民との協働・連携

県民による**地域社会づくり**を進めるため、情報等の提供に努める他、**社会活動へ積極的に参加できる環境づくり**を進めます。



ボランティアによる海岸清掃

## 既存ストックを有効活用するための適切な維持管理



維持管理・更新費用の増加が予想されることから、**既存の社会資本ストックを有効活用**し、適切に維持管理するため、**メンテナンスサイクルを確実に実施**します。