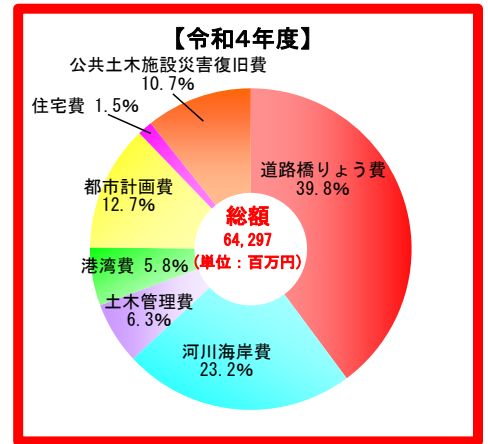
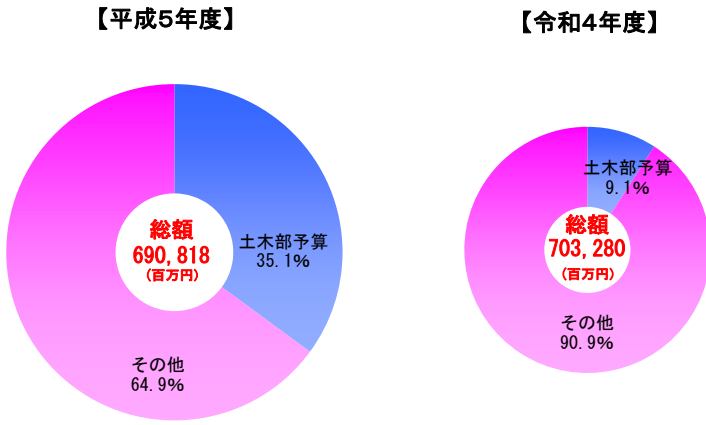


# 予算

## 令和4年度の土木部予算推移状況

愛媛県の令和4年度当初(一般会計)における土木部予算は64,297百万円で、これは県全体の歳出予算(703,280百万円)の9.1%となっています。なお、従来、県予算の中で1位を占めてきた土木費のシェアは年々減少し、今回の当初予算では、教育費、総務費、民生費、商工費に次いで、第5位となっています。

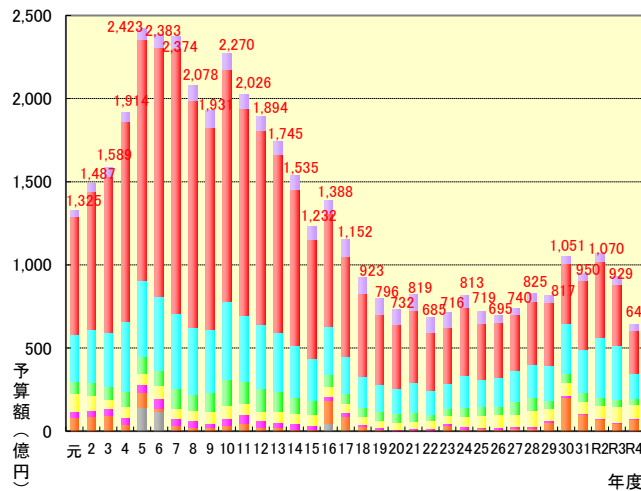
### ●土木部予算(一般会計)のシェア



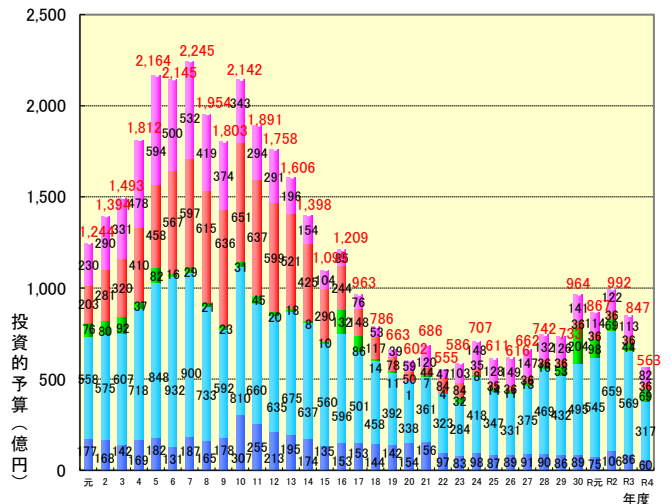
### ●土木部予算(一般会計)の推移

#### ■一般会計

(費目別予算額)

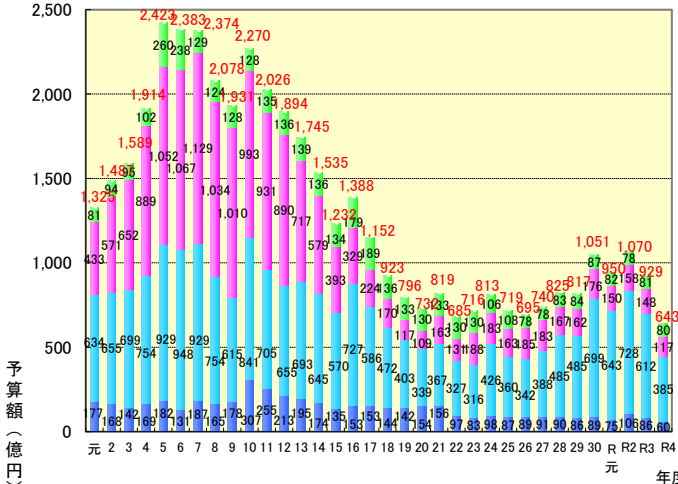


#### ■投資的経費



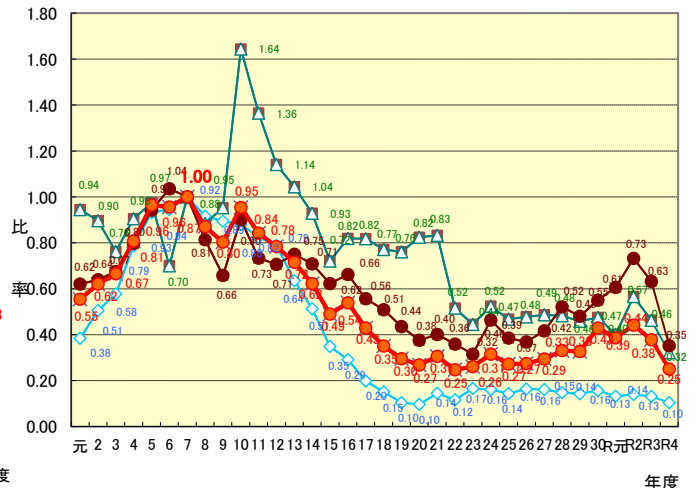
#### ■一般会計

(直轄、補助、県単独、その他別予算額)



#### ■投資的経費の予算比率

(平成7年度を1.00とした場合)



注) 1. 平成元年～令和2年度までは最終予算額。令和3年度は2月現計、令和4年度は当初予算額。