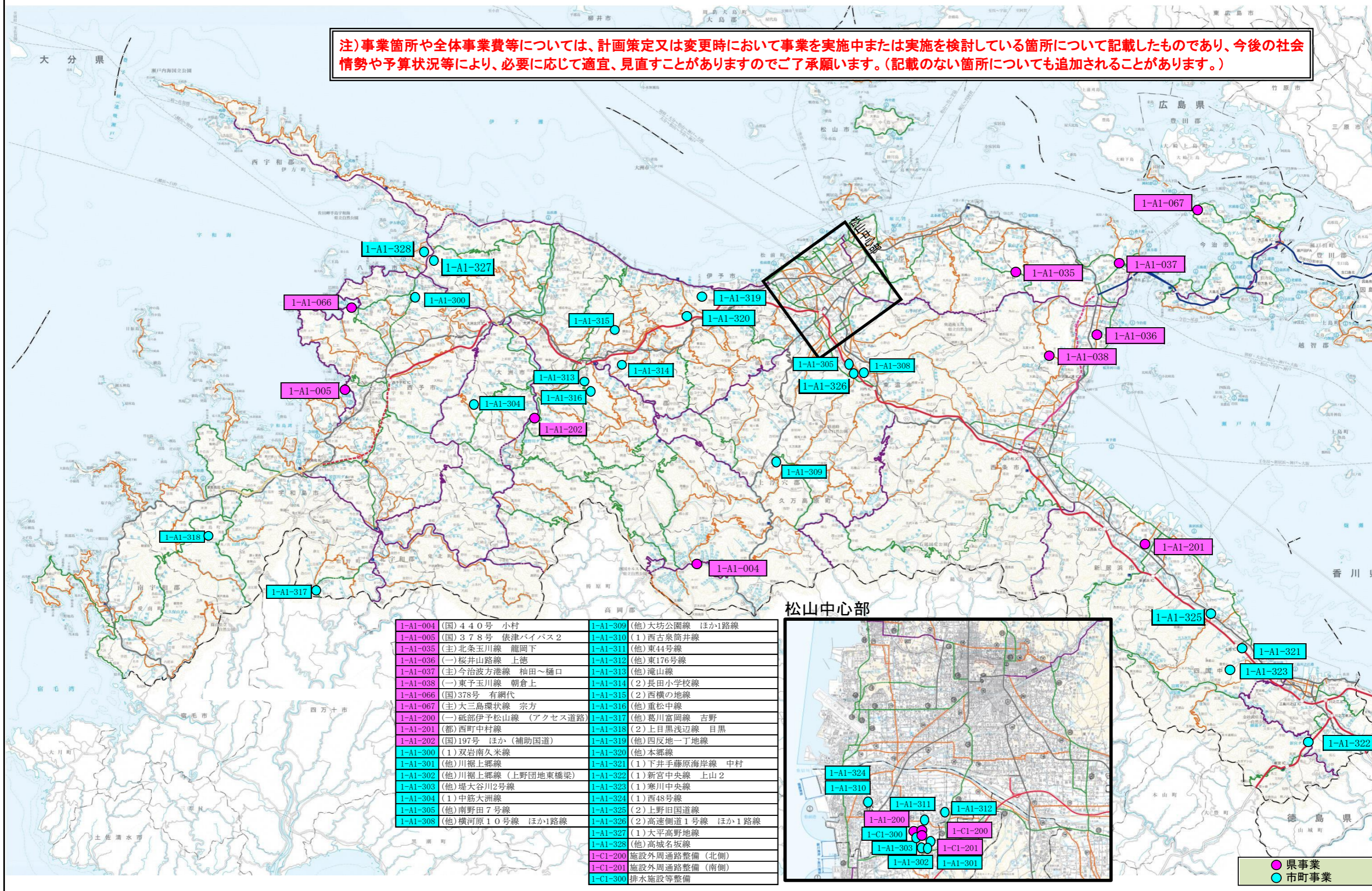


(参考様式3)

計画の名称	1 県民の暮らしを支え、地域の活性化と交流連携を促進するみちづくり		
計画の期間	平成27年度 ～ 平成31年度 (5年間)	交付対象	愛媛県、八幡浜市、伊予市、西予市、東温市、久万高原町、松前町、内子町、松野町、四国中央市

注) 事業箇所や全体事業費等については、計画策定又は変更時において事業を実施中または実施を検討している箇所について記載したものであり、今後の社会情勢や予算状況等により、必要に応じて適宜、見直すことがありますのでご了承願います。(記載のない箇所についても追加されることがあります。)



1-AI-004 (国)440号 小村	1-AI-309 (他)大坊公園線 ほか1路線
1-AI-005 (国)378号 俵津バイパス2	1-AI-310 (1)西古泉筒井線
1-AI-035 (主)北条玉川線 龍岡下	1-AI-311 (他)東44号線
1-AI-036 (一)桜井山路線 上徳	1-AI-312 (他)東176号線
1-AI-037 (主)今治波方港線 柚田～樋口	1-AI-313 (他)滝山線
1-AI-038 (一)東予玉川線 朝倉上	1-AI-314 (2)長田小学校線
1-AI-066 (国)378号 有網代	1-AI-315 (2)西横の地線
1-AI-067 (主)大三島環状線 宗方	1-AI-316 (他)重松中線
1-AI-200 (一)砥部伊予松山線 (アクセス道路)	1-AI-317 (他)葛川富岡線 吉野
1-AI-201 (都)西町中村線	1-AI-318 (2)上目黒浅辺線 目黒
1-AI-202 (国)197号 ほか(補助国道)	1-AI-319 (他)四反地一丁地線
1-AI-300 (1)双岩南久米線	1-AI-320 (他)本郷線
1-AI-301 (他)川裾上郷線	1-AI-321 (1)下井手藤原海岸線 中村
1-AI-302 (他)川裾上郷線(上野団地東橋梁)	1-AI-322 (1)新宮中央線 上山2
1-AI-303 (他)堤大谷川2号線	1-AI-323 (1)寒川中央線
1-AI-304 (1)中筋大洲線	1-AI-324 (1)西48号線
1-AI-305 (他)南野田7号線	1-AI-325 (2)上野旧国道線
1-AI-308 (他)横河原10号線 ほか1路線	1-AI-326 (2)高速側道1号線 ほか1路線
	1-AI-327 (1)大平高野地線
	1-AI-328 (他)高城名坂線
	1-CI-200 施設外周通路整備(北側)
	1-CI-201 施設外周通路整備(南側)
	1-CI-300 排水施設等整備

● 県事業
● 市町事業