

愛媛県道路概要図

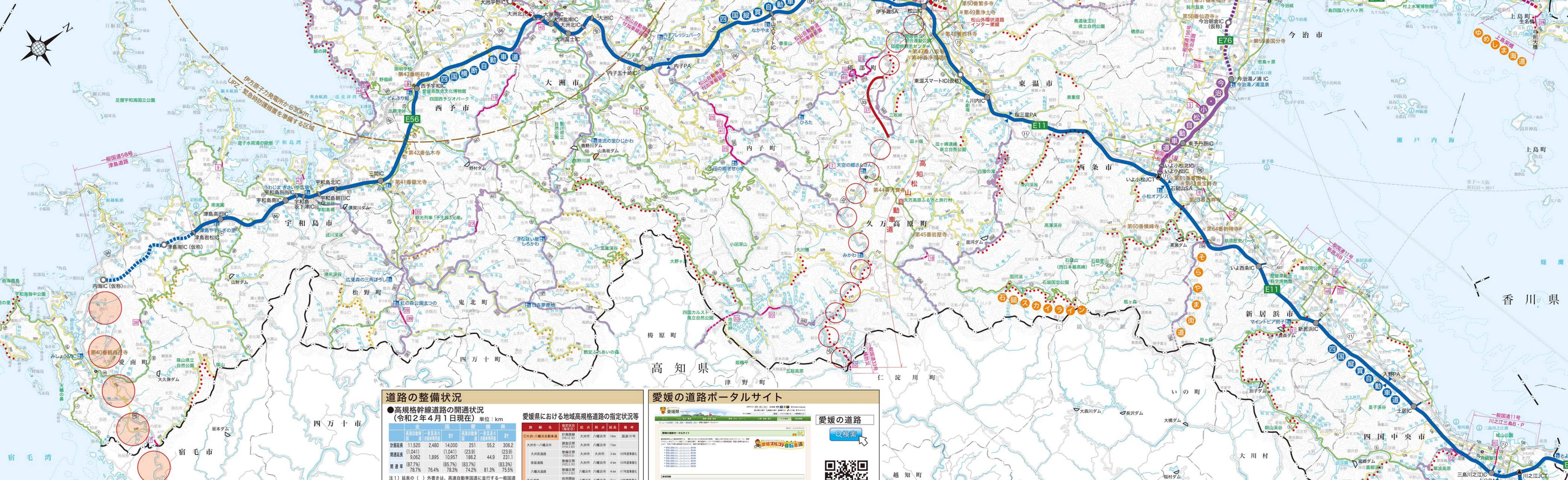
図中の○、○、○部分はその具体的な路線ルート位置等を規定するものではありません。

橋梁・トンネル延長ランキング

順位	橋名	延長(m)	所在地	建設年度	管轄	河川名
1	津島大橋	567	一般国道49号	H40	愛媛県	海部川
2	津島大橋	567	一般国道49号	H40	愛媛県	海部川
3	津島大橋	515	一般国道49号	H23	愛媛県	海部川
4	津島大橋	499	一般国道49号	H2	愛媛県	海部川
5	津島大橋	468	一般国道49号	H28	愛媛県	海部川
6	津島大橋	371	一般国道49号	H2	愛媛県	海部川
7	津島大橋	370	一般国道49号	H28	愛媛県	海部川
8	津島大橋	365	一般国道49号	H2	愛媛県	海部川
9	津島大橋	353	一般国道49号	H22	愛媛県	海部川
10	津島大橋	339	一般国道49号	H17	愛媛県	海部川

順位	トンネル名	延長(m)	所在地	建設年度	管轄	備考
1	津島大橋	567	一般国道49号	H40	愛媛県	日本一長い橋梁トンネル
2	津島大橋	515	一般国道49号	H23	愛媛県	高松市
3	津島大橋	499	一般国道49号	H2	愛媛県	高松市
4	津島大橋	468	一般国道49号	H28	愛媛県	高松市
5	津島大橋	371	一般国道49号	H2	愛媛県	高松市
6	津島大橋	370	一般国道49号	H28	愛媛県	高松市
7	津島大橋	365	一般国道49号	H2	愛媛県	高松市
8	津島大橋	353	一般国道49号	H22	愛媛県	高松市
9	津島大橋	339	一般国道49号	H17	愛媛県	高松市
10	津島大橋	319	一般国道49号	S35	愛媛県	1km以上のトンネルトンネル区間あり

愛媛の道の駅				愛媛の四国八十八箇所霊場			
駅名	路線名	住所	電話番号	番号	寺名	住所	電話番号
瀬戸内海公園	(国)197号	西予郡伊予市	0894-57-2321	第40番	観音寺	南予郡愛媛市	0897-43-1801
日吉	(国)20号	新居町	0894-43-1801	第41番	龍光寺	宇和島市	0894-22-1111
ひらた(観の郷ひろた)	(国)379号	伊予郡松野町	089-969-2070	第42番	明石寺	西予市	089-969-2070
立川	(国)378号	伊予市	089-969-2070	第43番	大石寺	西予市	089-969-2070
伊予	(国)197号	西予郡伊予市	0894-39-0230	第44番	大石寺	西予郡久万高野町	0894-39-0230
まなほい	(国)197号	西予郡伊予市	0894-39-0230	第45番	浄土寺	松山市	089-923-3333
みよこ	(国)197号	西予郡伊予市	0894-39-0230	第46番	八雲寺	松山市	089-923-3333
みよこ	(国)197号	西予郡伊予市	0894-39-0230	第47番	八雲寺	松山市	089-923-3333
みよこ	(国)197号	西予郡伊予市	0894-39-0230	第48番	八雲寺	松山市	089-923-3333
みよこ	(国)197号	西予郡伊予市	0894-39-0230	第49番	八雲寺	松山市	089-923-3333



道路の整備状況

●高規格幹線道路の開通状況 (令和2年4月1日現在) 単位: km

路線種別	延長	開通率
計	11,520	100%
計画外	2,480	100%
開通済	9,040	100%

●愛媛県における地域高規格道路の指定状況等

地域	延長	指定率
計	1,152	100%
指定済	1,152	100%

愛媛の道路ポータルサイト

愛媛の道路に関する最新情報や検索機能を提供するポータルサイト。HPにアクセス！

愛媛県大規模バイパス等開通情報

路線名	バイパス名	所在地	開通開始日	延長
1	松山バイパス	松山市	H16.1.9	2.3
2	伊予バイパス	伊予市	H16.3.30	1.9
3	西予バイパス	西予市	H16.3.30	1.9
4	今治バイパス	今治市	H16.3.30	1.9
5	新居浜バイパス	新居浜市	H16.3.30	1.9
6	大洲バイパス	大洲市	H16.3.30	1.9
7	西条バイパス	西条市	H16.3.30	1.9
8	高松バイパス	高松市	H16.3.30	1.9
9	宇和島バイパス	宇和島市	H16.3.30	1.9
10	松山バイパス	松山市	H16.3.30	1.9

道路表

一般国道	主要地方道	一般道
1号	2号	3号
4号	5号	6号
7号	8号	9号
10号	11号	12号
13号	14号	15号
16号	17号	18号
19号	20号	21号
22号	23号	24号
25号	26号	27号
28号	29号	30号
31号	32号	33号
34号	35号	36号
37号	38号	39号
40号	41号	42号
43号	44号	45号
46号	47号	48号
49号	50号	51号
52号	53号	54号
55号	56号	57号
58号	59号	60号
61号	62号	63号
64号	65号	66号
67号	68号	69号
70号	71号	72号
73号	74号	75号
76号	77号	78号
79号	80号	81号
82号	83号	84号
85号	86号	87号
88号	89号	90号
91号	92号	93号
94号	95号	96号
97号	98号	99号
100号	101号	102号

国・県・市町の整備状況 (平成31年4月1日現在) 単位: km

道路種別	延長	整備率
計	11,520	100%
整備済	11,520	100%

インフォメーション

●道の相談室
●道路緊急ダイヤル #9910へ

各道路の問合せ先

道路種別	事業者	所在地	電話番号
一般国道	国土交通省	国土交通省	03-3581-2111
主要地方道	愛媛県	愛媛県庁	089-923-3333
市町道	各市町村	各市町村役所	各々

凡例

記号	説明
赤線	高速自動車国道
青線	一般国道
緑線	主要地方道
黄線	一般道
黒線	河川
白線	港湾
丸	市界
四角	町界
五角	村界
六角	支所界
七角	支所界
八角	支所界
九角	支所界
十角	支所界
十一角	支所界
十二角	支所界
十三角	支所界
十四角	支所界
十五角	支所界
十六角	支所界
十七角	支所界
十八角	支所界
十九角	支所界
二十角	支所界

資料作製 令和2年6月
愛媛県土木部道路都市局