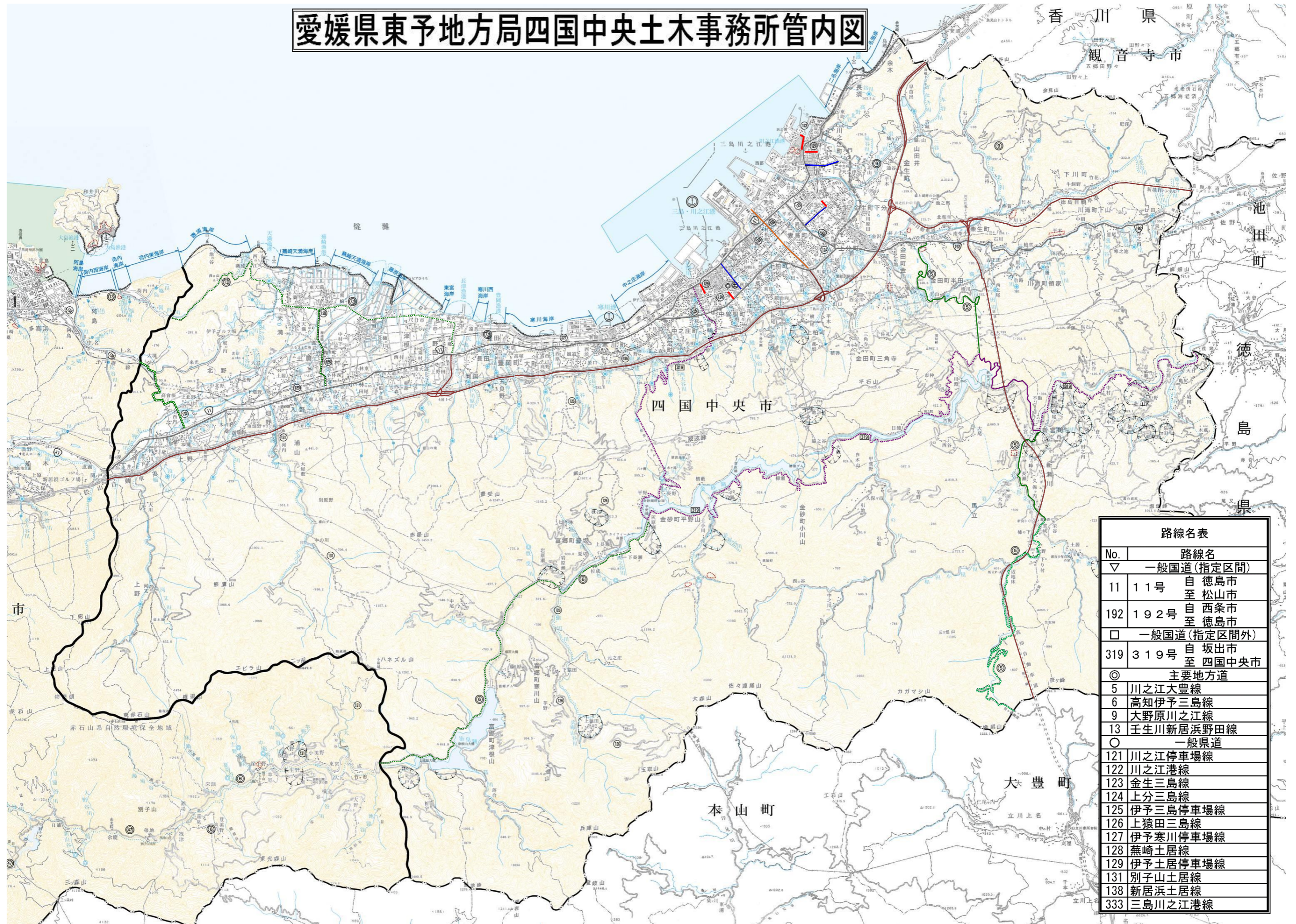
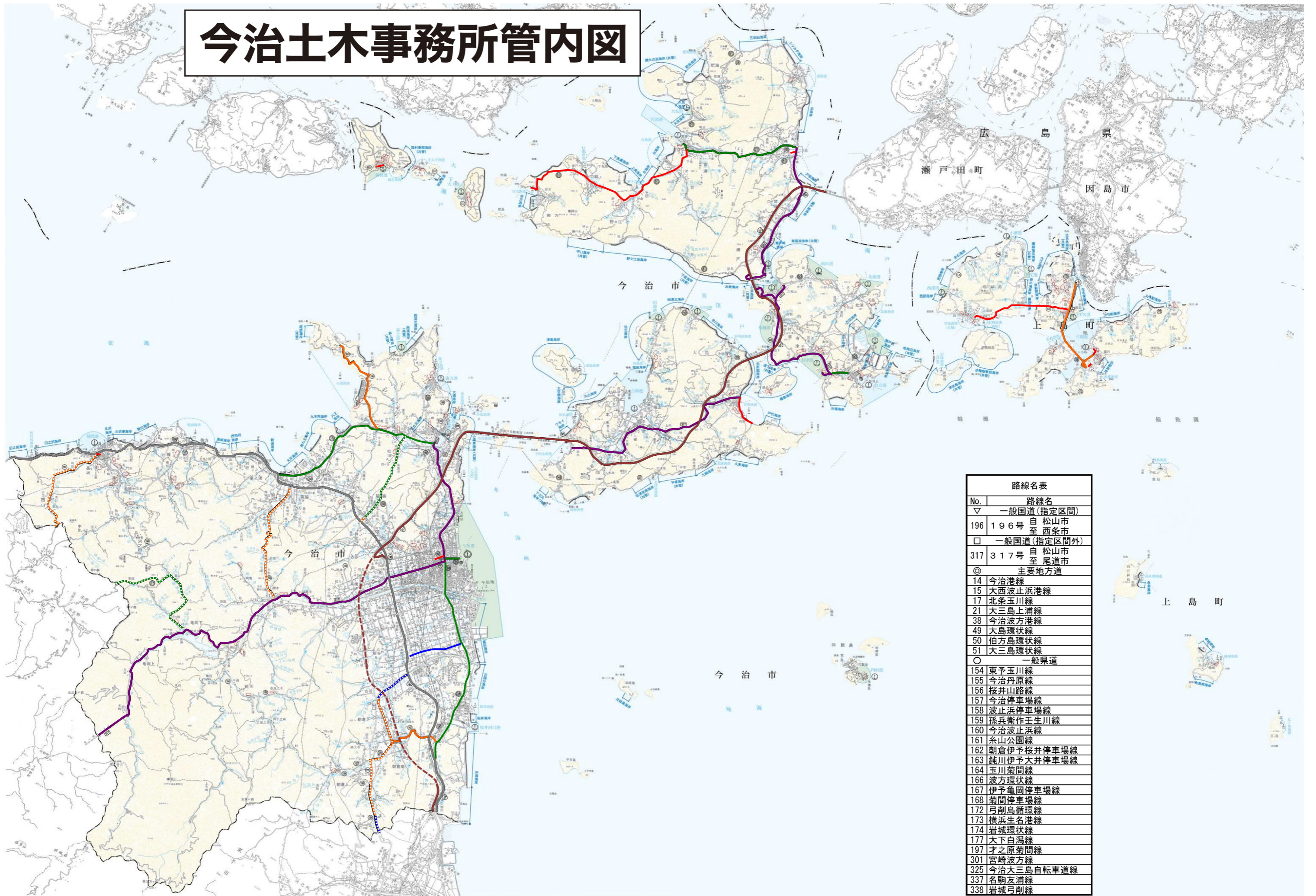


# 愛媛県東予地方局四国中央土木事務所管内図



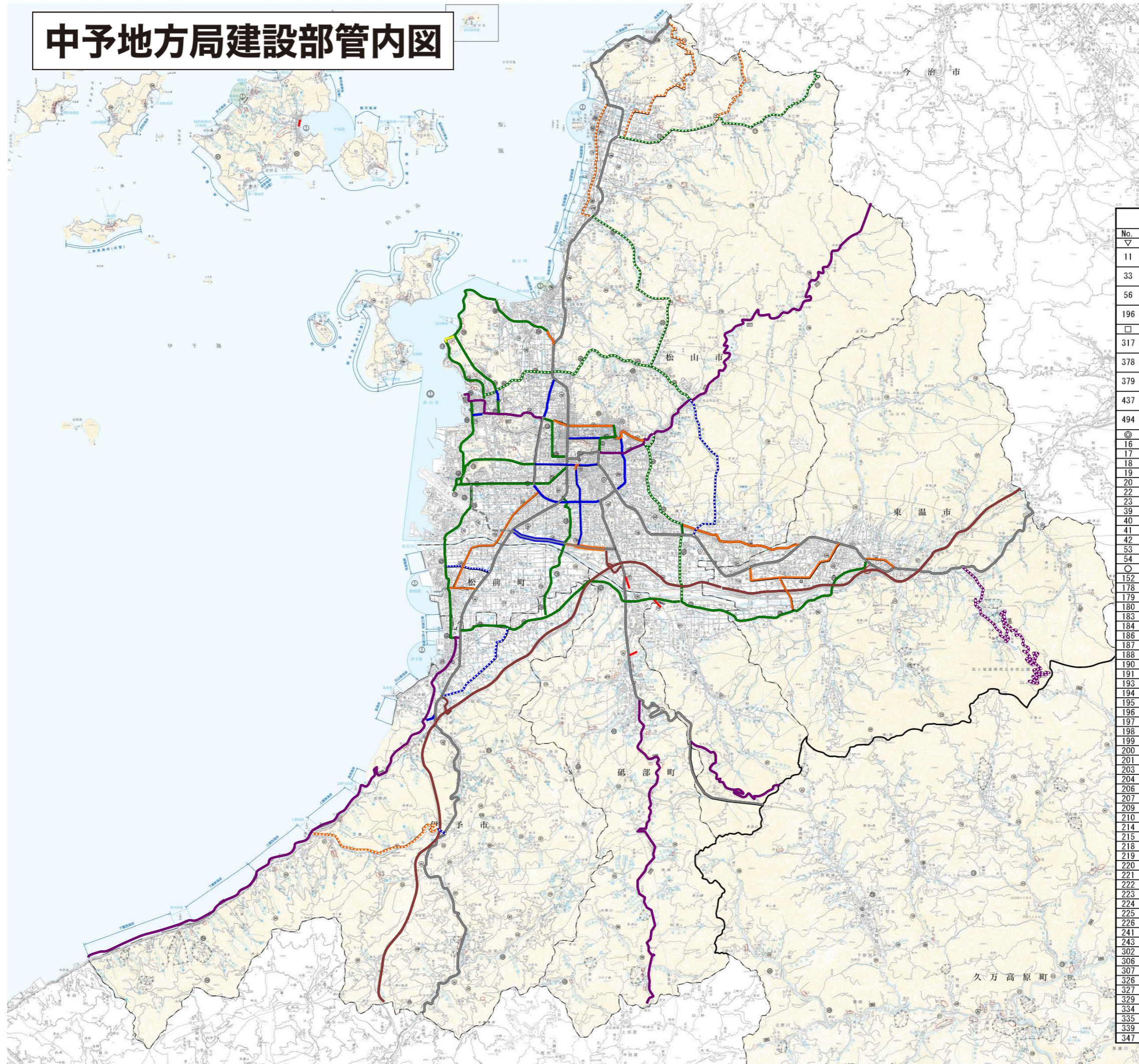
路線名表	
No.	路線名
▽	一般国道(指定区間)
11	11号 自 徳島市 至 松山市
192	192号 自 西条市 至 徳島市
□	一般国道(指定区間外)
319	319号 自 坂出市 至 四国中央市
◎	主要地方道
5	川之江大豊線
6	高知伊予三島線
9	大野原川之江線
13	壬生川新居浜野田線
○	一般県道
121	川之江停車場線
122	川之江港線
123	金生三島線
124	上分三島線
125	伊予三島停車場線
126	上猿田三島線
127	伊予寒川停車場線
128	蕪崎土居線
129	伊予土居停車場線
131	別子山土居線
138	新居浜土居線
333	三島川之江港線

# 今治土木事務所管内図



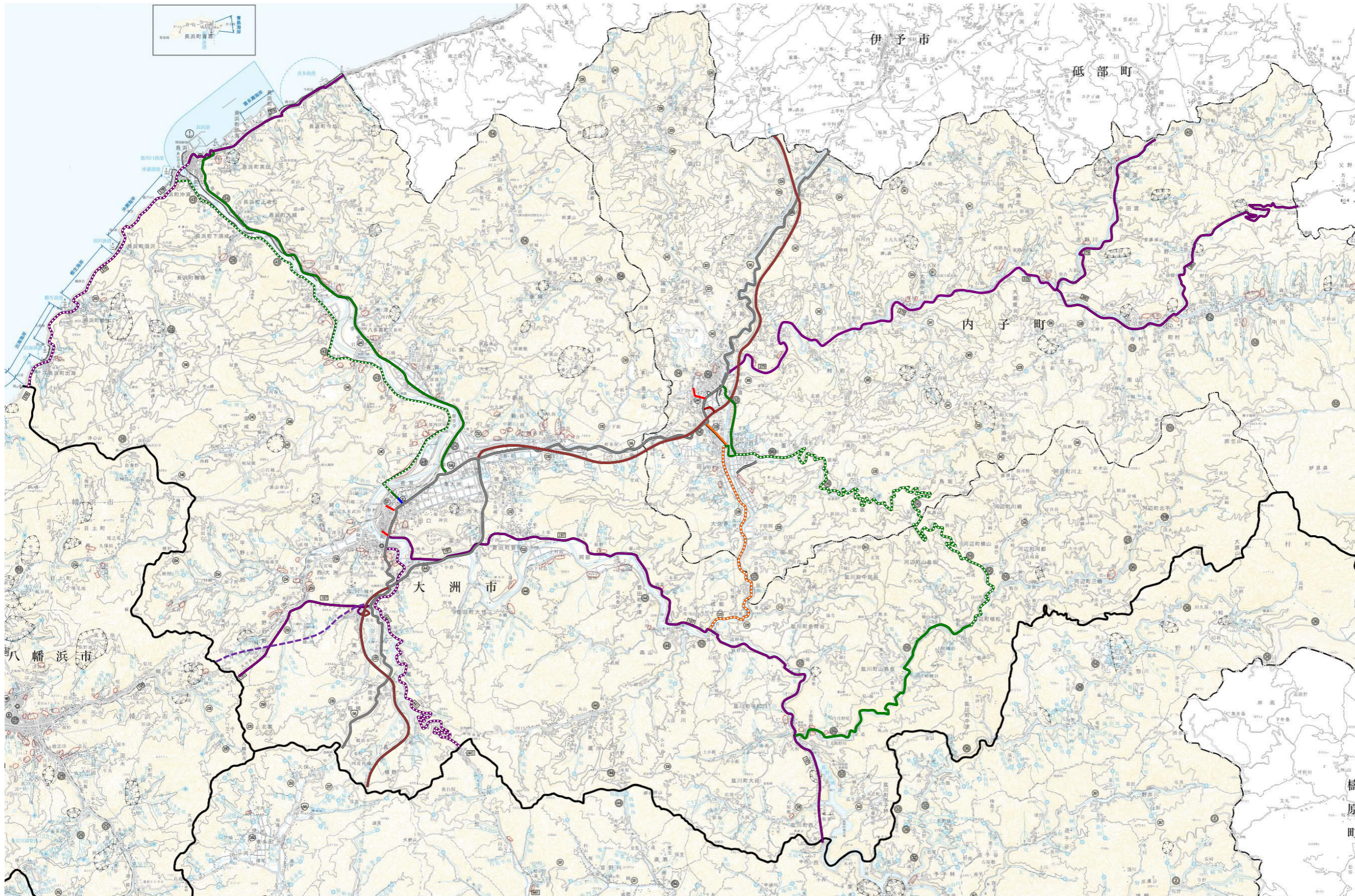
路線名表	
No.	路線名
▽	一般国道(指定区間)
196	196号 自松山市至西条市
□	一般国道(指定区間外)
317	317号 自松山市至尾道市
◎	主要地方道
14	今治港線
15	大西波止浜港線
17	北条玉川線
21	大三島上浦線
38	今治波方港線
49	大島環状線
50	伯方島環状線
51	大三島環状線
○	一般県道
154	東予玉川線
155	今治丹原線
156	桜井山路線
157	今治停車場線
158	波止浜停車場線
159	孫兵衛作壬生川線
160	今治波止浜線
161	糸山公園線
162	朝倉伊予桜井停車場線
163	鈍川伊予大井停車場線
164	玉川菊間線
166	波方環状線
167	伊予亀岡停車場線
168	菊間停車場線
172	弓削島循環線
173	横浜生名港線
174	岩城環状線
177	大下白湯線
197	才之原菊間線
301	宮崎波方線
325	今治大三島自転車道線
337	名駒友浦線
338	岩城弓削線

# 中予地方局建設部管内図



路線名表	
No.	路線名
▽	一般国道(指定区間)
11	11号 自徳島市至松山市
33	33号 自高知市至松山市
56	56号 自高知市至松山市
196	196号 自松山市至西条市
□	一般国道(指定区間外)
317	317号 自松山市至尾道市
378	378号 自伊予市至宇和島市
379	379号 自松山市至内子町
437	437号 自松山市至岩国市
494	494号 自松山市至須崎市
◎	主要地方道
16	松山伊予線
17	北条玉川線
18	松山空港線
19	松山港線
20	松山北条線
22	伊予松山港線
23	伊予川内線
39	松山港内宮線
40	松山東部環状線
41	中島環状線
42	久万中山線
53	大平砥部線
54	串内子線
○	一般県道
152	寺尾重信線
178	湯山高縄北条線
179	湯山北条線
180	堀江港堀江停車場線
183	辰巳伊予和気停車場線
184	和気衣山線
186	三津浜停車場線
187	六軒家石手線
188	道後公園線
190	久米垣生線
191	松山市停車場線
193	森松重信線
194	久谷森松停車場線
195	興居島循環線
196	河中平井停車場線
197	才之原菊間線
198	浅海停車場線
199	北条港線
200	鹿島公園線
201	伊予北条停車場線
203	粟井停車場線
204	長井方堀江線
206	上怒和元怒和線
207	三坂松山線
209	美川松山線
210	美川川内線
214	八倉松前線
215	郡中港線
218	北伊予停車場線
219	砥部伊予松山線
220	上尾峠久万線
221	広田双海線
222	中山双海線
223	中山砥部線
224	永木内子線
225	中山伊予線
226	串中山線
241	池田中山線
243	内子双海線
302	血ヶ嶺公園滑川線
306	中野川総津線
307	野中長沢線
326	松山松前伊予線
327	湯谷口川内線
329	石畳中山線
334	松山川内線
335	松山川内自転車道線
339	粟井浅海線
347	平田北条線

# 大洲土木事務所管内図



路線名表	
No.	路線名
▽	一般国道(指定区間)
56	56号 自高知市至松山市
□	一般国道(指定区間外)
197	197号 自高知市至大分市
378	378号 自伊予市至宇和島市
379	379号 自松山市至内子町
380	380号 自八幡浜市至久万高原町
441	441号 自大洲市至四万十市
◎	主要地方道
24	大洲長浜線
28	長浜保内線
32	肱川公園線
36	野村柳谷線
42	久万中山線
43	長浜中村線
44	大洲野村線
52	小田柳谷線
54	串内子線
55	小田河辺大洲線
56	内子河辺野村線
○	一般県道
211	美川小田線
224	永木内子線
226	串中山線
228	坊屋敷小田線
229	鳥首五十崎線
230	柳沢新谷停車場線
231	伊予大洲停車場線
232	菅田五郎停車場線
234	大洲保内線
235	野佐来八幡浜線
240	櫛生大洲線
241	池田中山線
242	五百木立山線
243	内子双海線
244	内子停車場線
245	河辺小田線
248	瀬田八多喜停車場線
259	信里伊予平野停車場線
305	立石内子線
308	蔵川大谷線
309	立川停車場線
310	山鳥坂名荷谷線
323	論田袋口線
324	大瀬川中線
329	石畳中山線
330	藤縄長浜線
340	上川小田深山線
342	池田川崎線
343	予子林大谷線

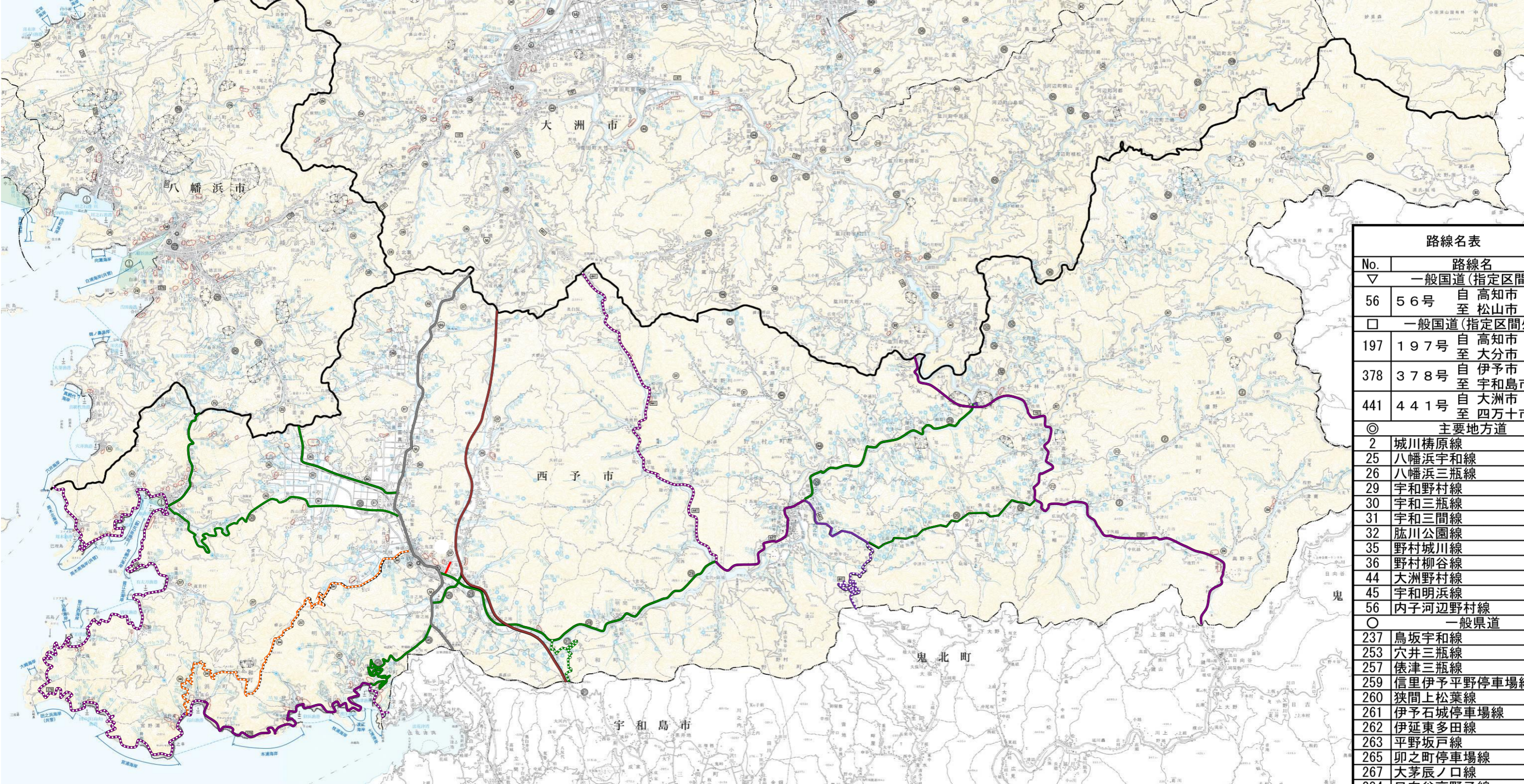
橋原町

# 八幡浜土木事務所管内図



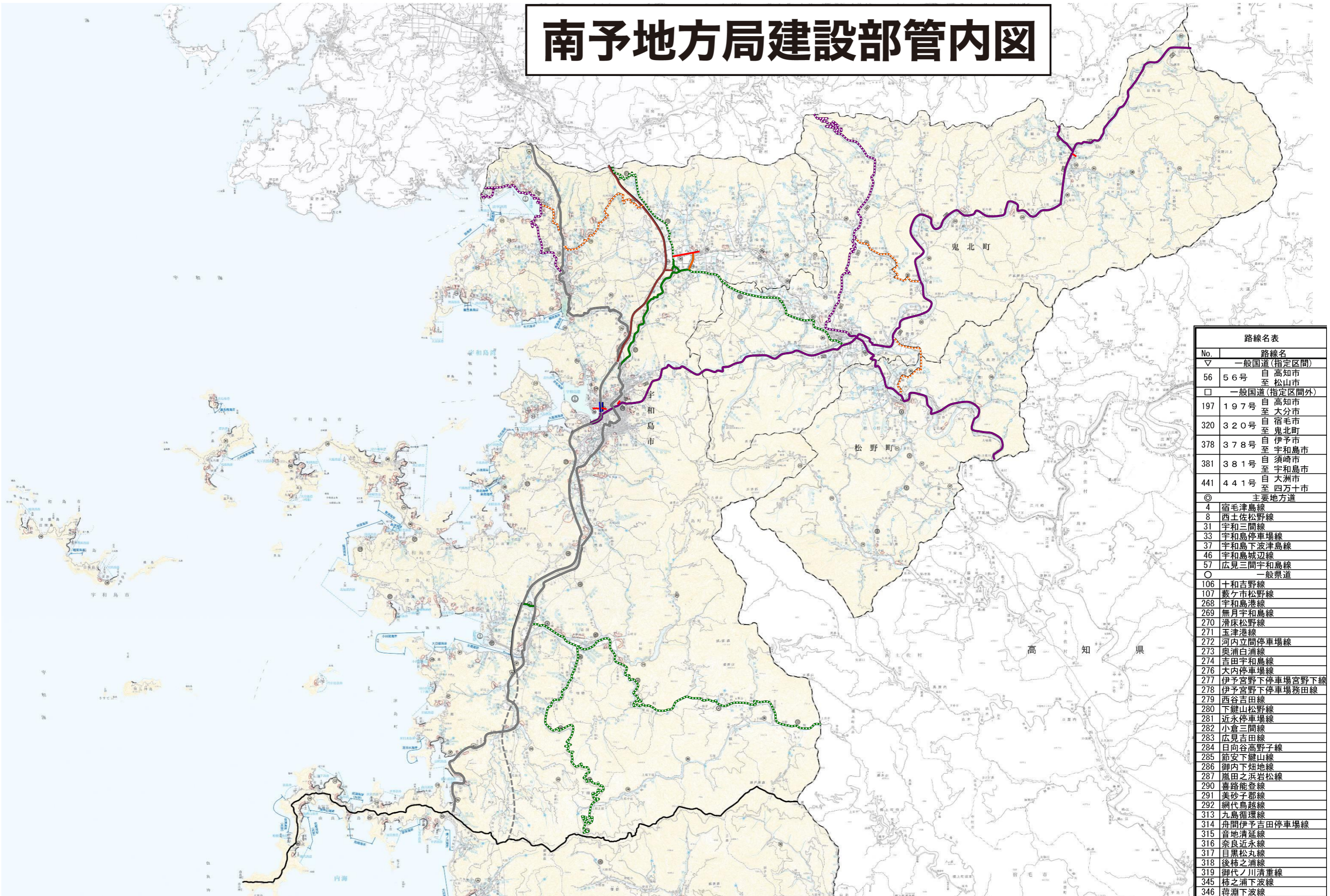
路線名表	
No.	路線名
□	一般国道(指定区間外)
197	197号 自高知市至大分市
378	378号 自伊予市至宇和島市
◎	主要地方道
25	八幡浜宇和線
26	八幡浜三瓶線
27	八幡浜港線
28	長浜保内線
○	一般県道
234	大洲保内線
235	野佐来八幡浜線
248	瀬田八多喜停車場線
249	八幡浜保内線
250	舌間八幡浜線
252	双岩停車場和泉線
253	穴井三瓶線
254	三机港線
255	鳥井喜木津線
256	佐田岬三崎線

# 西予土木事務所管内図



路線名表	
No.	路線名
▽	一般国道(指定区間)
56	56号 自高知市至松山市
□	一般国道(指定区間外)
197	197号 自高知市至大分市
378	378号 自伊予市至宇和島市
441	441号 自大洲市至四万十市
◎	主要地方道
2	城川橋原線
25	八幡浜宇和線
26	八幡浜三瓶線
29	宇和野村線
30	宇和三瓶線
31	宇和三間線
32	肱川公園線
35	野村城川線
36	野村柳谷線
44	大洲野村線
45	宇和明浜線
56	内子河辺野村線
○	一般県道
237	鳥坂宇和線
253	穴井三瓶線
257	俵津三瓶線
259	信里伊予平野停車場線
260	狭間上松葉線
261	伊予石城停車場線
262	伊延東多田線
263	平野坂戸線
265	卯之町停車場線
267	大茅辰ノ口線
284	日向谷高野子線
311	伊延永長線
312	土居魚成線
331	高瀬松溪線
344	宇和高山線
383	四国カルスト公園縦断線

# 南予地方局建設部管内図



路線名表	
No.	路線名
▽	一般国道(指定区間)
56	56号 自高知市至松山市
□	一般国道(指定区間外)
197	197号 自高知市至大分市
320	320号 自高知市至宿毛市
378	378号 自高知市至鬼北町
381	381号 自伊予市至宇和島市
441	441号 自須崎市至大洲市
◎	主要地方道
4	宿毛津島線
8	西土佐松野線
31	宇和三間線
33	宇和島停車場線
37	宇和島下波津島線
46	宇和島城辺線
57	広見三間宇和島線
○	一般県道
106	十和吉野線
107	藪ヶ市松野線
268	宇和島港線
269	無月宇和島線
270	滑床松野線
271	玉津港線
272	河内立間停車場線
273	奥浦白浦線
274	吉田宇和島線
276	大内停車場線
277	伊予宮野下停車場宮野下線
278	伊予宮野下停車場務田線
279	西谷吉田線
280	下鍵山松野線
281	近永停車場線
282	小倉三間線
283	広見吉田線
284	日向谷高野子線
285	節安下鍵山線
286	御内下畑地線
287	嵐田之浜岩松線
290	喜路能登線
291	美砂子郡線
292	網代島越線
313	九島循環線
314	舟間伊予吉田停車場線
315	音地清延線
316	奈良近永線
317	目黒松丸線
318	後柿之浦線
319	御代ノ川清重線
345	柿之浦下波線
346	蔭淵下波線

# 愛南土木事務所管内図



路線名表	
No.	路線名
▽	一般国道(指定区間)
56	56号 自高知市至松山市
◎	主要地方道
7	宿毛城辺線
34	城辺高茂岬線
46	宇和島城辺線
○	一般県道
292	網代鳥越線
293	猿鳴平城線
294	中浦西海線
295	長月城辺線
297	久良城辺線
298	深浦港線
299	一本松城辺線
300	高茂岬船越線
320	船越平城線
332	篠山公園線