

愛媛県民間木造住宅耐震化促進事業

耐震改修 事例集(抜粋:東温市)

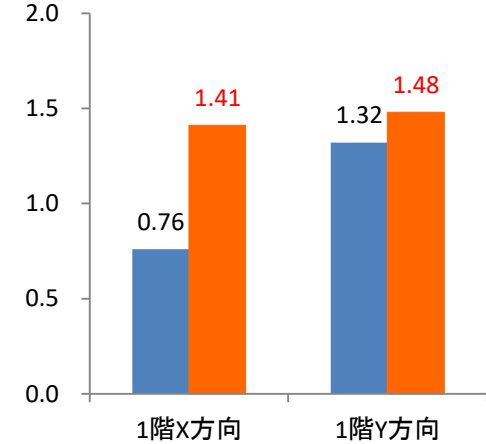
愛媛県建築物耐震改修促進連絡協議会

補強事例26-1 (東温市)

総合評点

0.76
補強前

1.41
補強後



■住宅概要 (木造住宅 平屋建て)
 建築年 昭和51年(平成10年一部増築)
 1階 約84.19㎡
 延面積 約84.19㎡

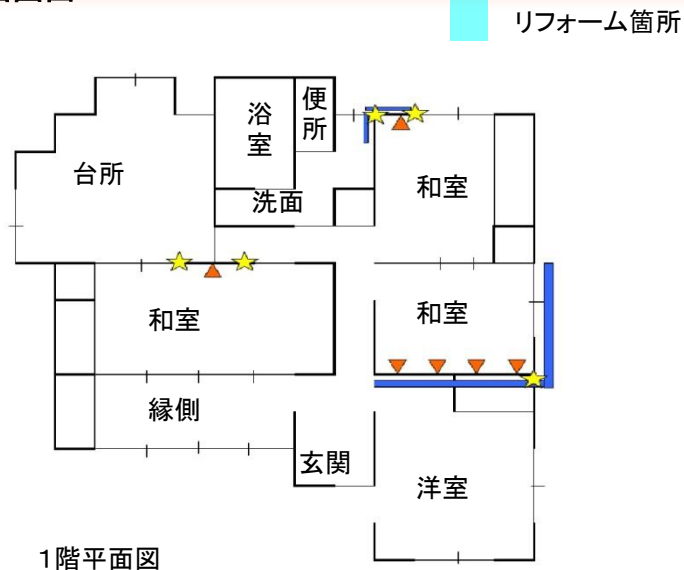
■耐震補強の概要

- ▶ 耐力壁関係の補強
 - ・筋かい+構造用合板新設(6箇所)
- ★ 接合部関係の補強
 - ・柱頭金物、柱脚金物の設置
- 基礎関係の補強
 - ・土台取替え
 - ・基礎クラック補修

■リフォームの概要

- ・シロアリ防除工事

補強計画図面



■工期/居ながら改修
 ・約41日間
 ・居ながら改修 実施

■耐震改修をすることとしたきっかけ
 (年齢:60代 家族構成:親子2人世帯)
 ・生活の安心確保のため
 ・補助制度があったため

■概算費用 (単位:円)

	費用	補助金(※2)	自己負担額
診断費(※1)	34,000	20,000	14,000
改修設計費	336,000	0	336,000
改修工事監理費	86,000	0	86,000
改修工事費	1,324,000	931,000	393,000
耐震改修工事費	1,164,000	931,000	233,000
リフォーム工事費等(耐震以外)	160,000	0	160,000
総工事費 計	1,780,000	951,000	829,000

(※1)派遣制度を利用した場合、自己負担3,000円又は9,900円で耐震診断が可能です。
 (※2)令和4年度補助制度を活用した場合

工事写真

■接合部、耐力壁関係の補強



解体状況



柱頭金物による補強



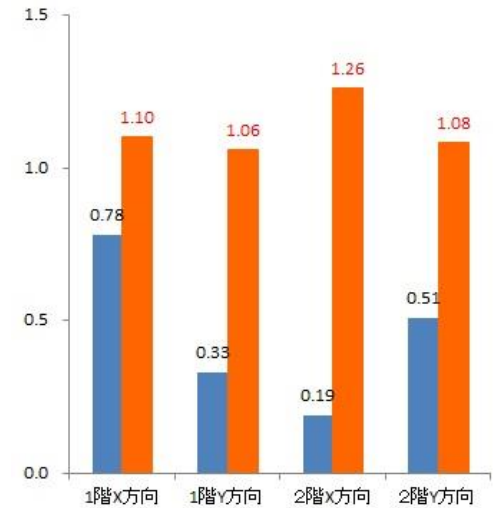
耐力壁設置

補強事例24-2 (東温市)

総合評点

0.19 ▶ 1.06

補強前 補強後



■住宅概要 (木造住宅 2階建て)
 建築年 大正 6年
 2階 約 34.93㎡
 1階 約168.28㎡
 延面積 約203.21㎡

■耐震補強の概要

▶ 耐力壁関係の補強

・筋かい+構造用合板新設(1階10箇所、2階3箇所)

★ 接合部関係の補強

・補強箇所の接合部(ホルダダウン金物、筋かい金物など)
 ・既設耐力壁の接合部(ホルダダウン金物、筋かい金物など)

■基礎関係の補強

床下強化 など

■リフォームの概要

・リフォームを併せて実施

■工期/居ながら改修

・約64日間 ・居ながら改修 実施

■耐震改修をすることとしたきっかけ

(年齢:90代 家族構成:夫婦2人世帯)
 ・生活の安心確保のため
 ・補助制度があったため

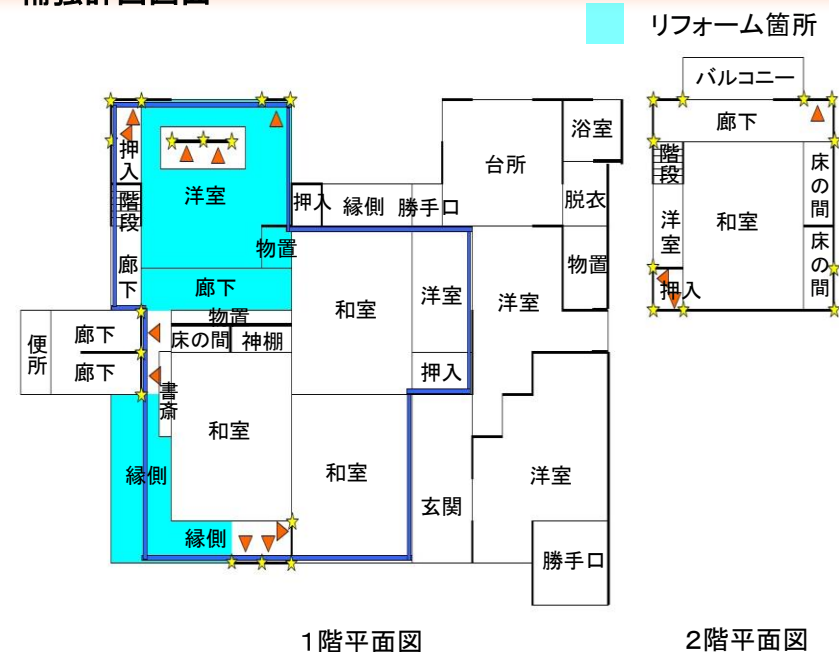
■概算費用

(単位:円)

	費用	補助金(※2)	自己負担額
診断費(※1)	50,000	20,000	30,000
改修設計費	300,000	0	300,000
改修工事監理費	100,000	0	100,000
改修工事費	3,140,000	1,000,000	2,140,000
耐震改修工事費	3,140,000	1,000,000	2,140,000
リフォーム工事費等(耐震以外)	0	0	0
総工事費 計	3,590,000	1,020,000	2,570,000

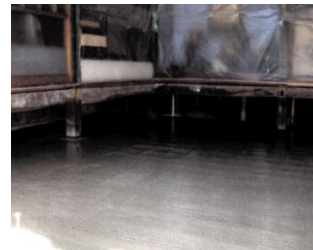
(※1)派遣制度を利用した場合、自己負担3,000円又は9,900円で耐震診断が可能です。
 (※2)令和4年度補助制度を活用した場合

補強計画図面



工事写真

■基礎関係の補強



床下コンクリート打ち



土台通す

■接合部関係の補強



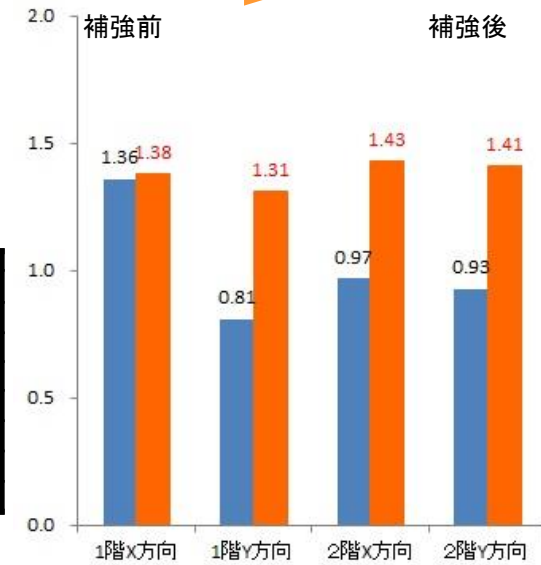
壁筋かい・金物施工



補強事例23-1 (東温市)

総合評点

0.81 ▶ 1.31



■住宅概要 (木造住宅 2階建て)
 建築年 昭和55年
 2階 31.59m²
 1階 83.94m²
 延面積 115.53m²

■耐震補強の概要

- ▶ 耐力壁関係の補強
 - ・構造用合板新設(1階 3箇所、2階 2箇所)
- ★ 接合部関係の補強
 - ・接合部金物の取り付け(筋かい・床下・天井裏ほか各所)
 - ・認定金物(土台～基礎)の取り付け(1階 7箇所、2階 2箇所)

■リフォームの概要

・リフォームは実施していない。

■工期／居ながら改修

- ・約30日間
- ・居ながら改修 実施

■耐震改修をすることとしたきっかけ

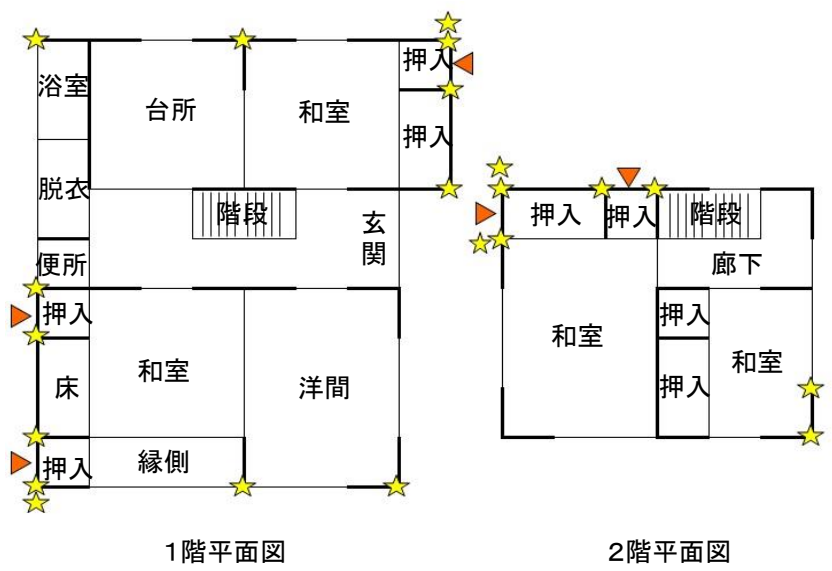
- (年齢:80代 家族構成:夫婦2人世帯)
- ・市役所から配布されたチラシを見て。
- ・高齢者世帯のため、災害で家が倒壊したら迷惑がかかると思って。

■概算費用 (単位:円)

	費用	補助金(※2)	自己負担額
診断費(※1)	50,000	20,000	30,000
改修設計費	117,000	0	117,000
改修工事監理費	73,000	0	73,000
改修工事費	1,059,000	847,000	212,000
耐震改修工事費	1,059,000	847,000	212,000
リフォーム工事費等(耐震以外)	0	0	0
総工事費計	1,299,000	867,000	432,000

(※1)派遣制度を利用した場合、自己負担3,000円又は9,900円で耐震診断が可能です。
 (※2)令和4年度補助制度を活用した場合

補強計画図面

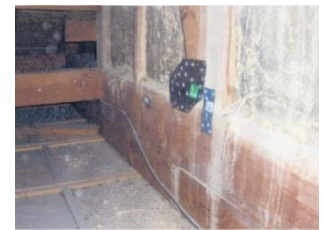


工事写真

■耐力壁関係の補強



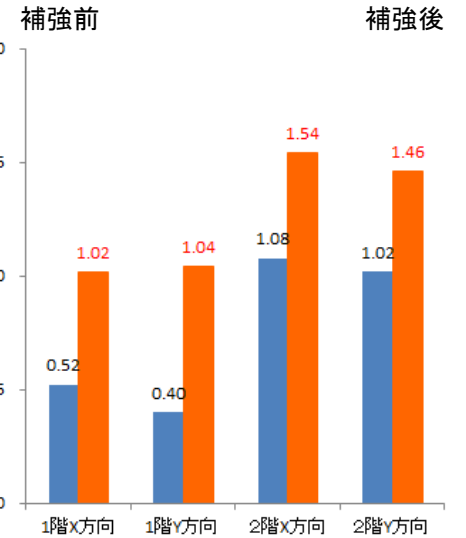
■接合部関係の補強



補強事例23-2 (東温市)

総合評点

0.40 ▶ 1.02



- 住宅概要 (木造住宅 2階建て)
 - 建築年 昭和47年
 - 2階 26.90m²
 - 1階 103.73m²
 - 延面積 130.63m²

- 工期／居ながら改修
 - ・約25日間
 - ・居ながら改修 実施
- 耐震改修をすることとしたきっかけ
 - (年齢:70代 家族構成:親子3人世帯)
 - ・老朽化した家であり、大震災等があり心配をしていたところ、市から配布されたチラシを見て、一刻も早く改修しようと思った。

■耐震補強の概要

▶ 耐力壁関係の補強

- ・筋かい+構造用合板新設(1階 2箇所)
- ・構造用合板(1階 8箇所)
- ・○柱新設(1階 洋室1箇所1本 台所1箇所2本)

★ 接合部関係の補強

- ・新設筋かいの接合部に金物取り付け

■基礎補強

- ・鉄筋コンクリートの増打ち施工。(寝室及び台所)
- ・基礎新設(台所1箇所)

■リフォームの概要

- ・台所のリフォームを併せて実施

■概算費用 (単位:円)

	費用	補助金(※2)	自己負担額
診断費(※1)	45,000	20,000	25,000
改修設計費	421,000	0	421,000
改修工事監理費	105,000	0	105,000
改修工事費	2,980,000	1,000,000	1,980,000
耐震改修工事費	1,407,000	1,000,000	407,000
リフォーム工事費等(耐震以外)	1,573,000	0	1,573,000
総工事費 計	3,551,000	1,020,000	2,531,000

(※1)派遣制度を利用した場合、自己負担3,000円又は9,900円で耐震診断が可能です。

(※2)令和4年度補助制度を活用した場合

工事写真

■耐力壁関係の補強



(筋かい工事中)

■接合部関係の補強



(筋かい金物による補強)

■基礎補強

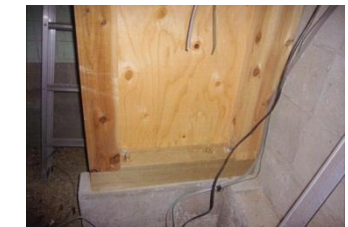


(台所基礎配筋)



(構造用合板施工後)

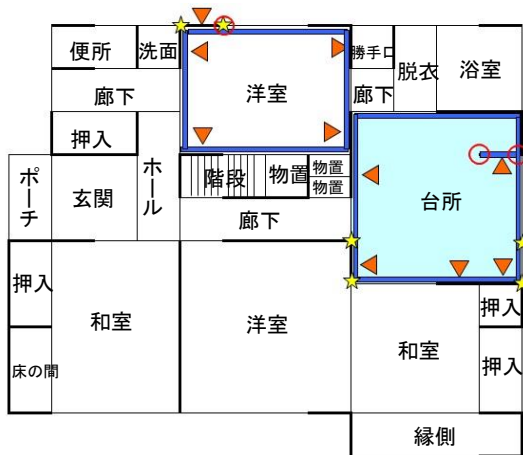
台所内の壁を筋交いと構造用合板で補強



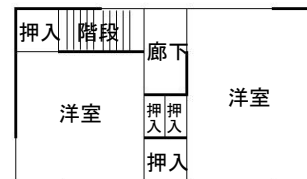
新設基礎部分及び耐力壁

補強計画図面

■ リフォーム箇所



1階平面図



2階平面図