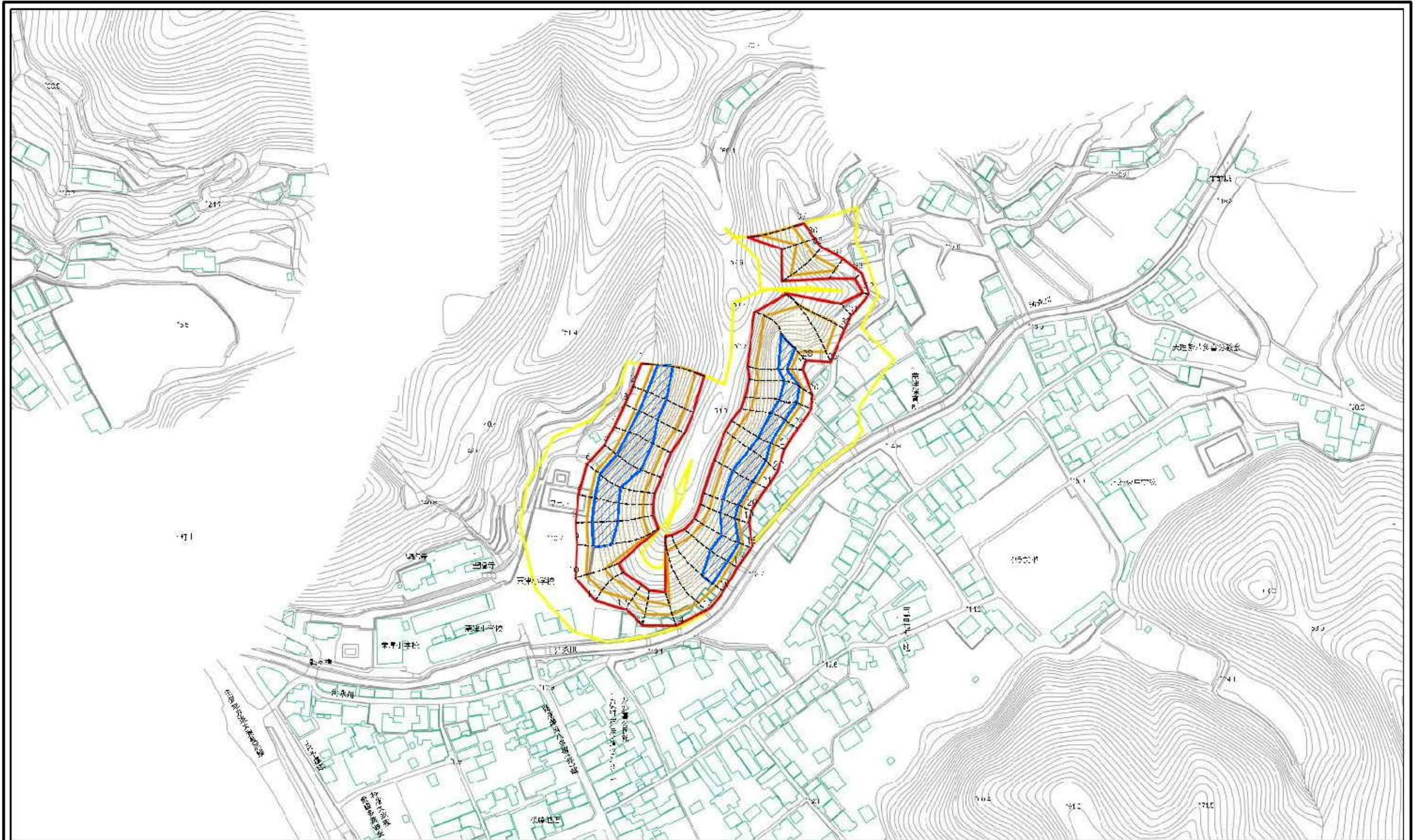


# 土砂災害警戒区域等の指定の公示に係る図書(その2)



図中の数字は横断測線番号を示す

様式-2(急)  
土砂災害警戒区域・土砂災害特別警戒区域  
区域図(その1)

1. 図面上に示す警戒区域等の中心に該当する区域  
 2. 図面上に示す警戒区域等の中心に該当する区域  
 3. 図面上に示す警戒区域等の中心に該当する区域  
 4. 図面上に示す警戒区域等の中心に該当する区域



縮尺  
12,500

自然災害 の種別	急傾斜地の崩壊	面積(㎡)	707-1-170(1)
告示番号	愛媛県告示第226号	面積(㎡)	凡町
告示年月日	平成21年2月20日	所在地	大正町(大正町)元町