

土砂災害警戒区域等の指定の公示に係る図書（その1）



(1/200,000)



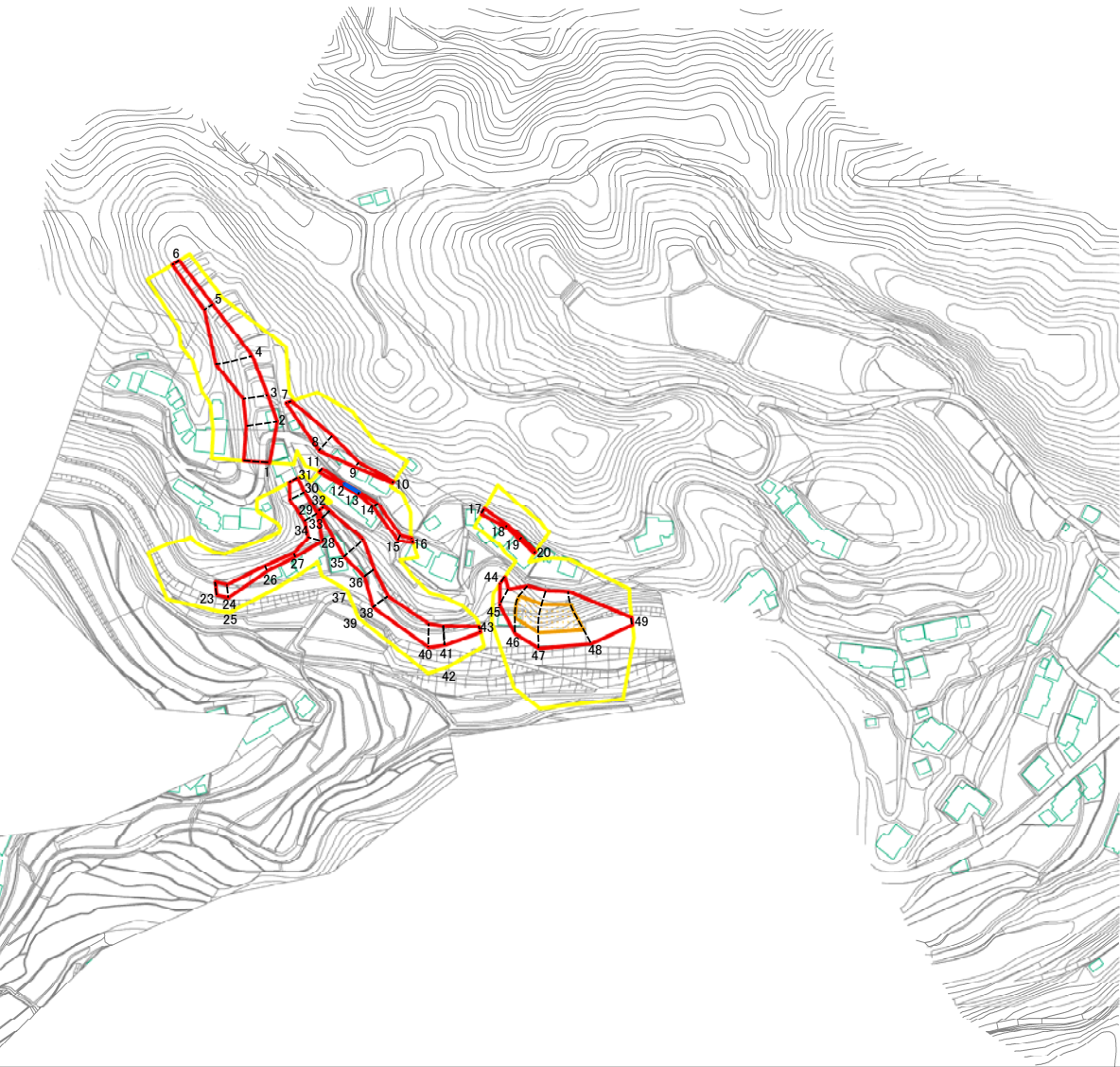
(1/25,000)

様式-1（急）
土砂災害警戒区域・土砂災害特別警戒区域 位置図

自然現象の種類	急傾斜地の崩壊
箇所番号	207-I-1193(1)
箇所名	日ノ浦
所在地	大洲市平野町平地

この地図は、国土地理院長の承認を得て、同院発行の数値地図200000（地図画像）及び数値地図25000（地図画像）を複製したものである。（承認番号 平27情複、第1244号）承認を得て作成した複製品を第三者がさらに複製する場合には、国土地理院の長の承認を得なければなりません。

土砂災害警戒区域等の指定の公示に係る図書(その2)



0 25 50 100
m

図中の数字は横断測線番号を示す

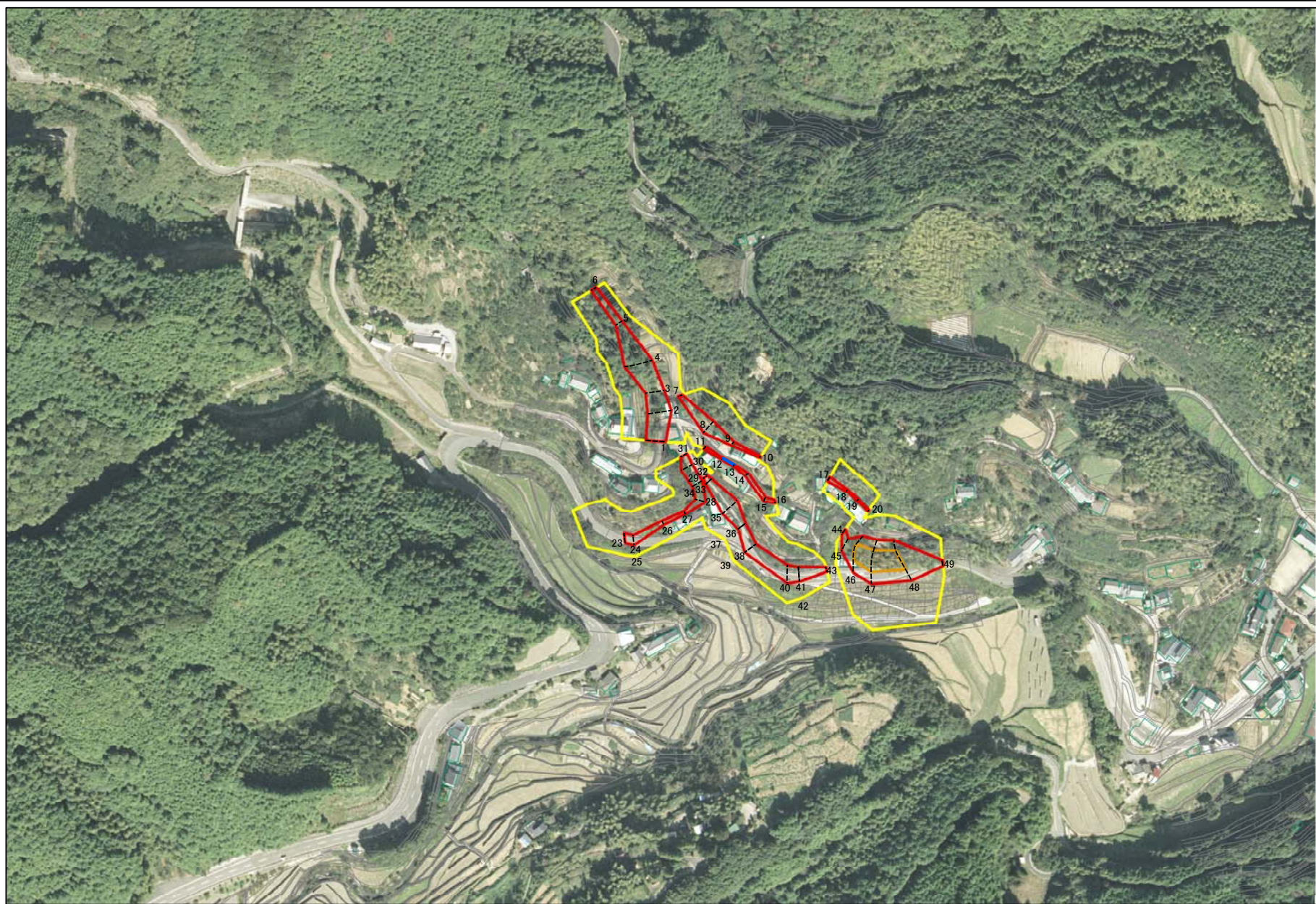
様式-2(急)
土砂災害警戒区域・土砂災害特別警戒区域
区域図(その1)

土砂災害防止法施行令第二条の基準に該当する区域	
土砂災害防止法施行令第三条の基準に該当する区域	
それ以外の区域	

	縮尺
	1:2,500

自然現象の種類	急傾斜地の崩壊	箇所番号	207-I-1193(1)
告示番号	愛媛県告示第1019号	箇所名	日ノ浦
告示年月日	平成29年9月12日	所在地	大洲市平野町平地

土砂災害警戒区域等の指定の公示に係る図書(その2)

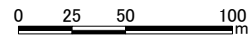
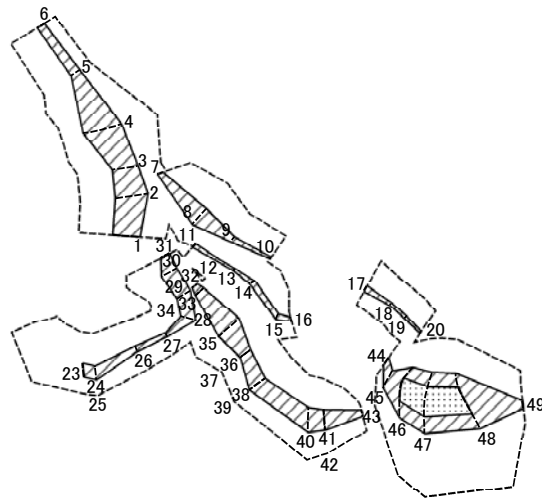


0 25 50 100
m

図中の数字は横断測線番号を示す

様式-2(急) 土砂災害警戒区域・土砂災害特別警戒区域 区域図(その1)	土砂災害防止法施行令第二条の基準に該当する区域		自然現象の種類 急傾斜地の崩壊 告示番号 愛媛県告示第1019号 告示年月日 平成29年9月12日	箇所番号	207-I-1193(1)		
	土砂災害防止法施行令第三条の基準に該当する区域			箇所名	日ノ浦		
	土砂等の(移動)高さが1m以下の場合、土砂等の移動による力が100kN/mを超える区域			縮尺	1:2,500	所在地	大洲市平野町平地
	土砂等の堆積の高さが3mを超える区域						
	それ以外の区域						

土砂災害警戒区域等の指定の公示に係る図書(その2-1)



図中の数字は横断測線番号を示す

様式-2-1(急)
土砂災害特別警戒区域の区域区分図
(急傾斜地の崩壊に伴う土石等の移動により
建築物の地上部に作用すると想定される力)

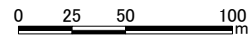
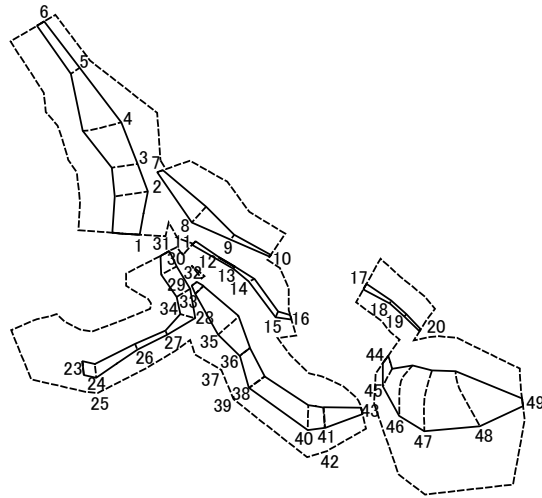
土砂災害防止法施行令第二条の基準に該当する区域	
土砂災害防止法施行令第三条の基準に該当する区域	
それ以外の区域	

	縮尺
	1:2,500

自然現象の種類	急傾斜地の崩壊
告示番号	愛媛県告示第1019号
告示年月日	平成29年9月12日

箇所番号	207-I-1193(1)
箇所名	日ノ浦
所在地	大洲市平野町平地

土砂災害警戒区域等の指定の公示に係る図書(その2-2)



図中の数字は横断測線番号を示す

様式-2-2 (急) 土砂災害特別警戒区域の区域区分図 (急傾斜地の崩壊に伴う土石等の堆積により 建築物の地上部に作用すると想定される力)	土砂災害防止法施行令第二条の基準に該当する区域		N 縮尺 1:2,500	自然現象の種類	急傾斜地の崩壊	箇所番号	207-I-1193(1)
	土砂災害防止法施行令第三条の基準に該当する区域			告示番号	愛媛県告示第1019号	箇所名	日ノ浦
	それ以外の区域			告示年月日	平成29年9月12日	所在地	大洲市平野町平地

土砂災害警戒区域等の指定の公示に係る図書(その3)

横断測線の区間	土石等の移動により建築物の地上部に作用すると想定される力				土石等の堆積により建築物の地上部に作用すると想定される力				横断測線の区間	土石等の移動により建築物の地上部に作用すると想定される力				土石等の堆積により建築物の地上部に作用すると想定される力			
	土石等の(移動)高さが1m以下の場合、土石等の移動による力が100kN/m ² を超える区域		それ以外の区域		土石等の堆積の高さが3mを超える区域		それ以外の区域			土石等の(移動)高さが1m以下の場合、土石等の移動による力が100kN/m ² を超える区域		それ以外の区域		土石等の堆積の高さが3mを超える区域		それ以外の区域	
	力の大きさのうち最大のもの(kN/m ²)	土石等の高さ(m)	力の大きさのうち最大のもの(kN/m ²)	土石等の高さ(m)	力の大きさのうち最大のもの(kN/m ²)	土石等の高さ(m)	力の大きさのうち最大のもの(kN/m ²)	土石等の高さ(m)		力の大きさのうち最大のもの(kN/m ²)	土石等の高さ(m)	力の大きさのうち最大のもの(kN/m ²)	土石等の高さ(m)	力の大きさのうち最大のもの(kN/m ²)	土石等の高さ(m)	力の大きさのうち最大のもの(kN/m ²)	土石等の高さ(m)
1 ~ 2	-	-	100.00	1.00	-	-	11.74	2.19	34 ~ 35	-	-	93.67	1.00	-	-	12.56	2.35
2 ~ 3	-	-	100.00	1.00	-	-	11.74	2.19	35 ~ 36	-	-	93.67	1.00	-	-	12.46	2.33
3 ~ 4	-	-	100.00	1.00	-	-	11.79	2.20	37 ~ 38	-	-	78.37	1.00	-	-	12.46	2.33
4 ~ 5	-	-	100.00	1.00	-	-	11.79	2.20	39 ~ 40	-	-	88.24	1.00	-	-	10.70	2.00
5 ~ 6	-	-	59.36	1.00	-	-	11.26	2.10	40 ~ 41	-	-	88.24	1.00	-	-	10.95	2.05
7 ~ 8	-	-	81.86	1.00	-	-	12.54	2.34	42 ~ 43	-	-	78.09	1.00	-	-	12.40	2.32
8 ~ 9	-	-	81.86	1.00	-	-	13.27	2.48	44 ~ 45	-	-	78.76	1.00	-	-	10.75	2.01
9 ~ 10	-	-	34.06	1.00	-	-	15.65	2.93	45 ~ 46	-	-	100.00	1.00	-	-	13.41	2.51
11 ~ 12	-	-	30.92	1.00	-	-	16.05	3.00	46 ~ 47	136.09	1.00	100.00	1.00	-	-	13.41	2.51
12 ~ 13	-	-	9.51	1.00	19.41	3.63	16.05	3.00	47 ~ 48	138.40	1.00	100.00	1.00	-	-	15.27	2.85
13 ~ 14	-	-	34.83	1.00	-	-	16.05	3.00	48 ~ 49	-	-	100.00	1.00	-	-	15.27	2.85
14 ~ 15	-	-	34.83	1.00	-	-	14.67	2.74	~								
15 ~ 16	-	-	30.90	1.00	-	-	14.67	2.74	~								
17 ~ 18	-	-	39.05	1.00	-	-	14.99	2.80	~								
18 ~ 19	-	-	21.34	1.00	-	-	15.33	2.87	~								
19 ~ 20	-	-	20.48	1.00	-	-	16.05	3.00	~								
21 ~ 22	-	-	-	-	-	-	-	-	~								
22 ~ 23	-	-	-	-	-	-	-	-	~								
24 ~ 25	-	-	65.40	1.00	-	-	10.85	2.03	~								
25 ~ 26	-	-	65.40	1.00	-	-	14.04	2.62	~								
26 ~ 27	-	-	30.78	1.00	-	-	14.04	2.62	~								
27 ~ 28	-	-	67.57	1.00	-	-	14.04	2.62	~								
28 ~ 29	-	-	67.57	1.00	-	-	11.44	2.14	~								
29 ~ 30	-	-	72.84	1.00	-	-	11.44	2.14	~								
30 ~ 31	-	-	72.84	1.00	-	-	8.99	1.68	~								
32 ~ 33	-	-	49.53	1.00	-	-	12.56	2.35	~								

様式-3(急) 建築物の構造の規制に必要な 衝撃に関する事項	自然現象の種類	急傾斜地の崩壊	箇所番号	207-I-1193(1)
	告示番号	愛媛県告示第1019号	箇所名	日ノ浦
	告示年月日	平成29年9月12日	所在地	大洲市平野町平地