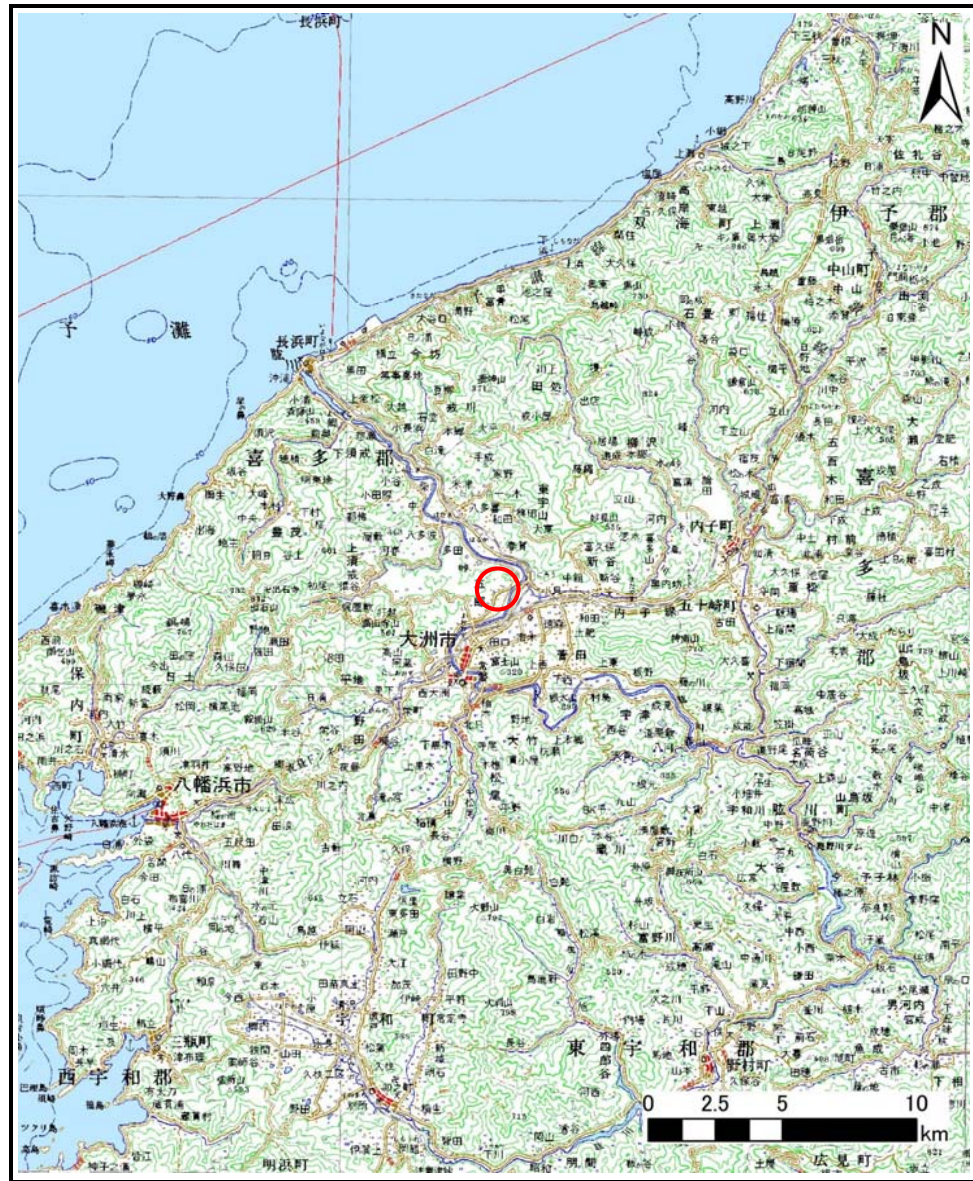
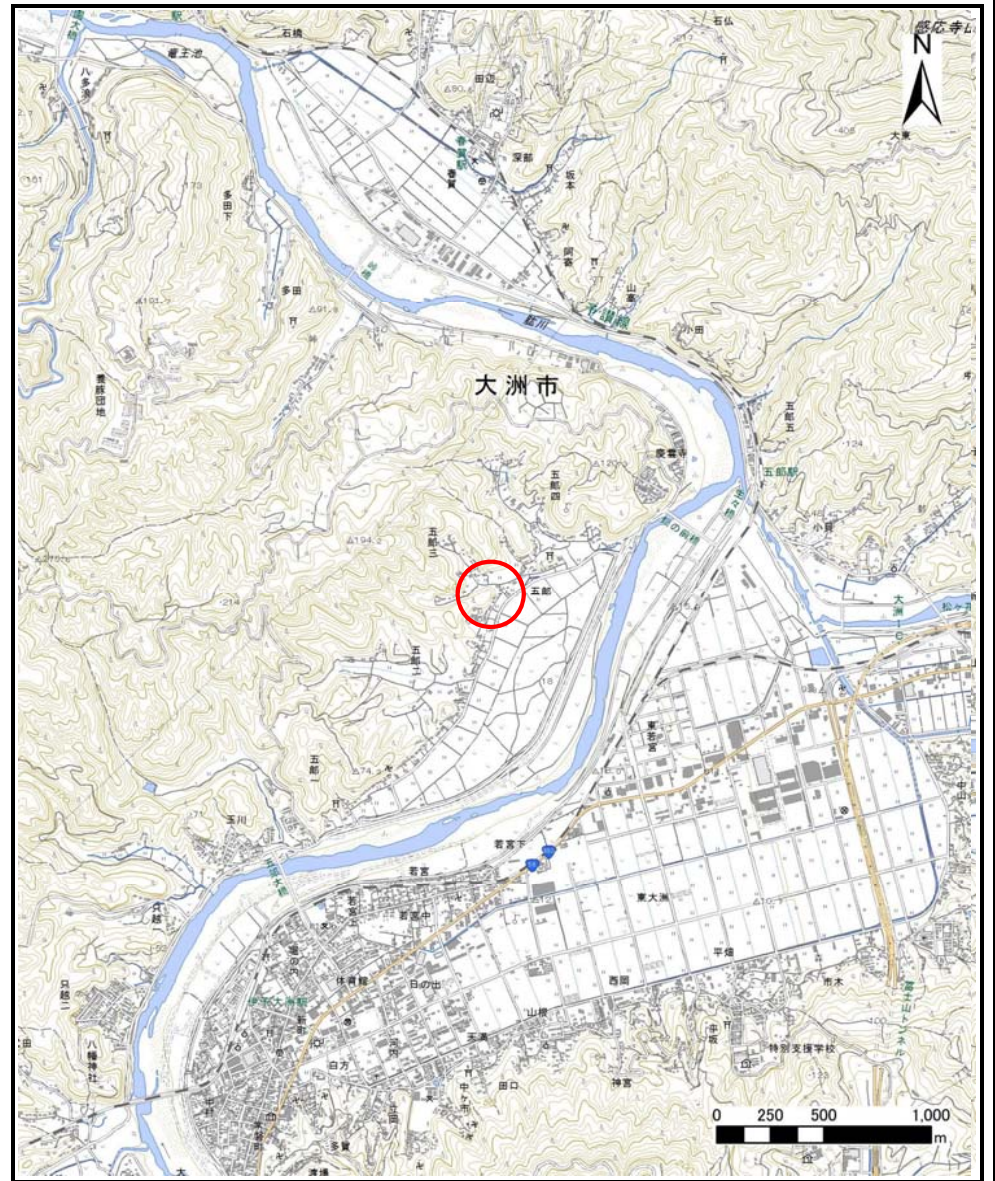


土砂災害警戒区域等の指定の公示に係る図書（その1）



(1/200,000)



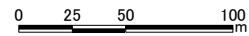
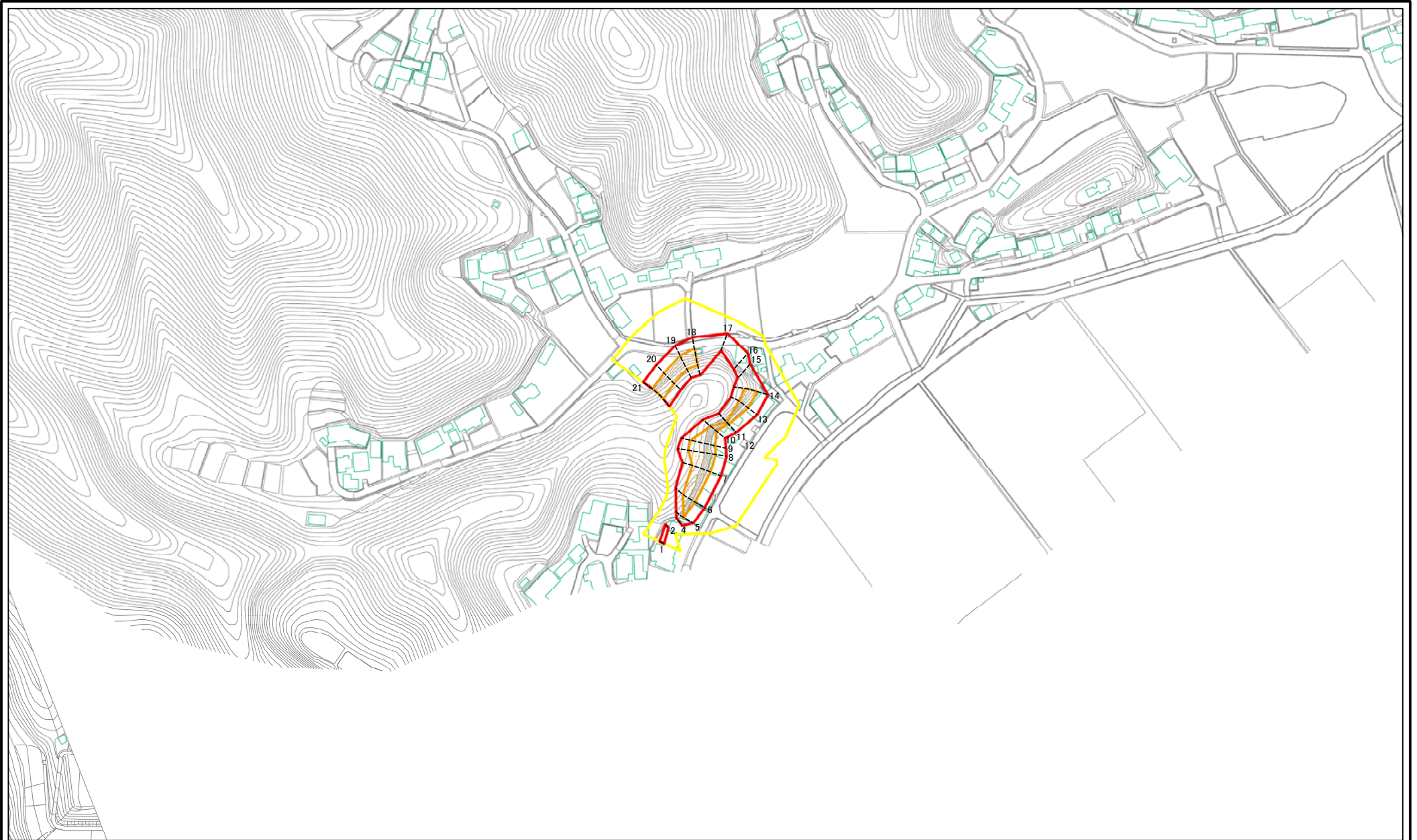
(1/25,000)

様式-1（急）
土砂災害警戒区域・土砂災害特別警戒区域 位置図

自然現象の種類	急傾斜地の崩壊
箇所番号	207-I-1204(1)
箇所名	田淵
所在地	大洲市五郎

この地図は、国土地理院長の承認を得て、同院発行の数値地図20000（地図画像）及び数値地図25000（地図画像）を複製したものである。（承認番号 平27情複、第1244号）承認を得て作成した複製品を第三者がさらに複製する場合には、国土地理院の長の承認を得なければなりません。

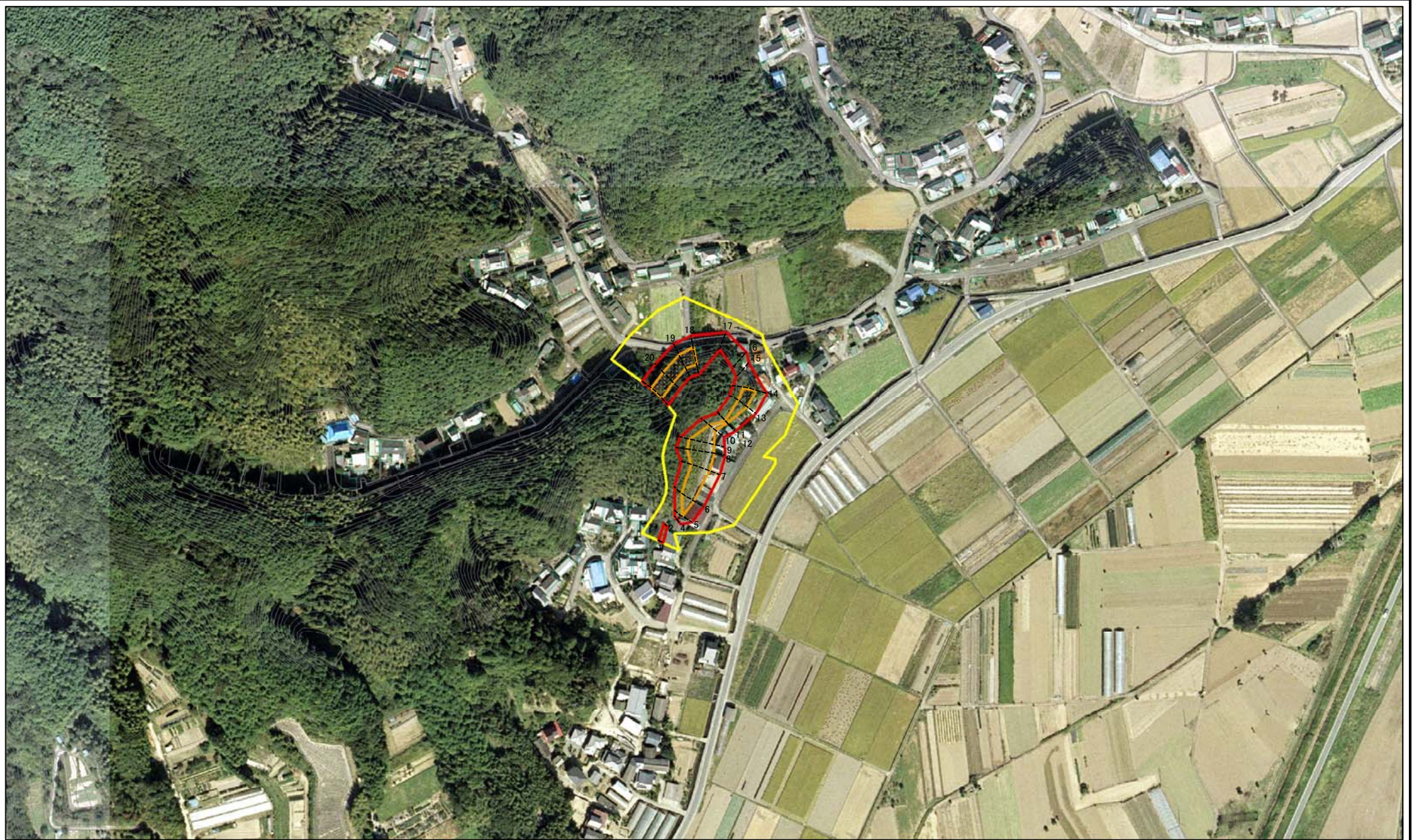
土砂災害警戒区域等の指定の公示に係る図書(その2)



図中の数字は横断測線番号を示す

様式-2(急) 土砂災害警戒区域・土砂災害特別警戒区域 区域図(その1)	土砂災害防止法施行令第二条の基準に該当する区域		自然現象の種類 急傾斜地の崩壊 告示番号 愛媛県告示第1019号 告示年月日 平成29年9月12日	箇所番号	207-I-1204(1)	
	土砂災害防止法施行令第三条の基準に該当する区域			縮尺	箇所名	田淵
	土砂等の(移動)高さが1m以下の場合 土砂等の移動による力が100kN/mを超える区域			1:2,500	所在地	大洲市五郎
	土砂等の堆積の高さが3mを超える区域					
	それ以外の区域					

土砂災害警戒区域等の指定に係る図書(その2)



0 25 50 100
m

図中の数字は横断測線番号を示す

様式-2(急)
土砂災害警戒区域・土砂災害特別警戒区域
区域図(その1)

土砂災害防止法施行令第二象の基準に該当する区域	
土砂災害防止法施行令第三象の基準に該当する区域	
それ以外の区域	

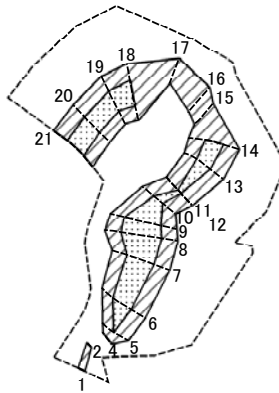
縮尺	1:2,500
----	---------

自然現象の種類	急傾斜地の崩壊
告示番号	愛媛県告示第1019号
告示年月日	平成29年9月12日

箇所番号	207-I-1204(1)
箇所名	田測
所在地	大洲市五郎

図中の数字は横断測線番号を示す

土砂災害警戒区域等の指定に係る図書(その2-1)



0 25 50 100
m

図中の数字は横断測線番号を示す

様式-2-1 (急)
土砂災害特別警戒区域の区域区分図
(急傾斜地の崩壊に伴う土石等の移動により
建築物の地上部に作用すると想定される力)

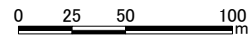
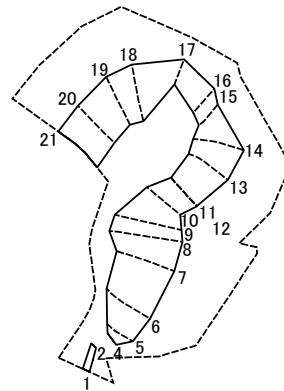
土砂災害防止法施行令第二象の基準に該当する区域	
土砂災害防止法施行令第三象の基準に該当する区域	
それ以外の区域	

縮尺
1:2,500



自然現象の種類	急傾斜地の崩壊	箇所番号	207-I-1204(1)
告示番号	愛媛県告示第1019号	箇所名	田淵
告示年月日	平成29年9月12日	所在地	大洲市五郎

土砂災害警戒区域等の指定の公示に係る図書(その2-2)



図中の数字は横断測線番号を示す

様式-2-2 (急) 土砂災害特別警戒区域の区域区分図 (急傾斜地の崩壊に伴う土石等の堆積により 建築物の地上部に作用すると想定される力)	土砂災害防止法施行令第2条の基準に該当する区域		N 縮尺 1:2,500	自然現象の種類	急傾斜地の崩壊	箇所番号	207-I-1204(1)
	土砂災害防止法施行令第3条の基準に該当する区域			告示番号	愛媛県告示第1019号	箇所名	田淵
	それ以外の区域			告示年月日	平成29年9月12日	所在地	大洲市五郎

土砂災害警戒区域等の指定の公示に係る図書(その3)

横断測線の区間	土石等の移動により建築物の地上部に作用すると想定される力				土石等の堆積により建築物の地上部に作用すると想定される力				横断測線の区間	土石等の移動により建築物の地上部に作用すると想定される力				土石等の堆積により建築物の地上部に作用すると想定される力			
	土石等の(移動)高さが1m以下の 場合、土石等の移動による力 が100kN/m ² を超える区域		それ以外の区域		土石等の堆積の高さが3mを超 える区域		それ以外の区域			土石等の(移動)高さが1m以下の 場合、土石等の移動による力 が100kN/m ² を超える区域		それ以外の区域		土石等の堆積の高さが3mを超 える区域		それ以外の区域	
	力の大きさの うち最大のもの (kN/m ²)	土石等 の高さ (m)	力の大きさの うち最大のもの (kN/m ²)	土石等 の高さ (m)	力の大きさの うち最大のもの (kN/m ²)	土石等 の高さ (m)	力の大きさの うち最大のもの (kN/m ²)	土石等 の高さ (m)		力の大きさの うち最大のもの (kN/m ²)	土石等 の高さ (m)	力の大きさの うち最大のもの (kN/m ²)	土石等 の高さ (m)	力の大きさの うち最大のもの (kN/m ²)	土石等 の高さ (m)	力の大きさの うち最大のもの (kN/m ²)	土石等 の高さ (m)
1 ~ 2	-	-	40.31	1.00	-	-	14.43	2.70	~								
3 ~ 4	-	-	-	-	-	-	-	-	~								
4 ~ 5	-	-	100.00	1.00	-	-	10.18	1.90	~								
5 ~ 6	129.03	1.00	100.00	1.00	-	-	11.98	2.24	~								
6 ~ 7	134.07	1.00	100.00	1.00	-	-	11.98	2.24	~								
7 ~ 8	140.62	1.00	100.00	1.00	-	-	11.69	2.18	~								
8 ~ 9	144.06	1.00	100.00	1.00	-	-	12.20	2.28	~								
9 ~ 10	144.06	1.00	100.00	1.00	-	-	12.20	2.28	~								
10 ~ 11	118.12	1.00	100.00	1.00	-	-	14.41	2.69	~								
12 ~ 13	125.63	1.00	100.00	1.00	-	-	15.65	2.92	~								
13 ~ 14	125.63	1.00	100.00	1.00	-	-	13.94	2.61	~								
14 ~ 15	-	-	100.00	1.00	-	-	14.00	2.62	~								
15 ~ 16	-	-	100.00	1.00	-	-	14.00	2.62	~								
16 ~ 17	-	-	100.00	1.00	-	-	13.03	2.43	~								
17 ~ 18	-	-	100.00	1.00	-	-	12.95	2.42	~								
18 ~ 19	133.21	1.00	100.00	1.00	-	-	13.29	2.48	~								
19 ~ 20	130.95	1.00	100.00	1.00	-	-	13.51	2.52	~								
20 ~ 21	130.98	1.00	100.00	1.00	-	-	13.51	2.52	~								
~									~								
~									~								
~									~								
~									~								
~									~								
~									~								
~									~								
~									~								
~									~								
~									~								

様式-3(急) 建築物の構造の規制に必要な 衝撃に関する事項	自然現象の種類	急傾斜地の崩壊	箇所番号	207- I -1204(1)
	告示番号	愛媛県告示第1019号	箇所名	田淵
	告示年月日	平成29年9月12日	所在地	大洲市五郎