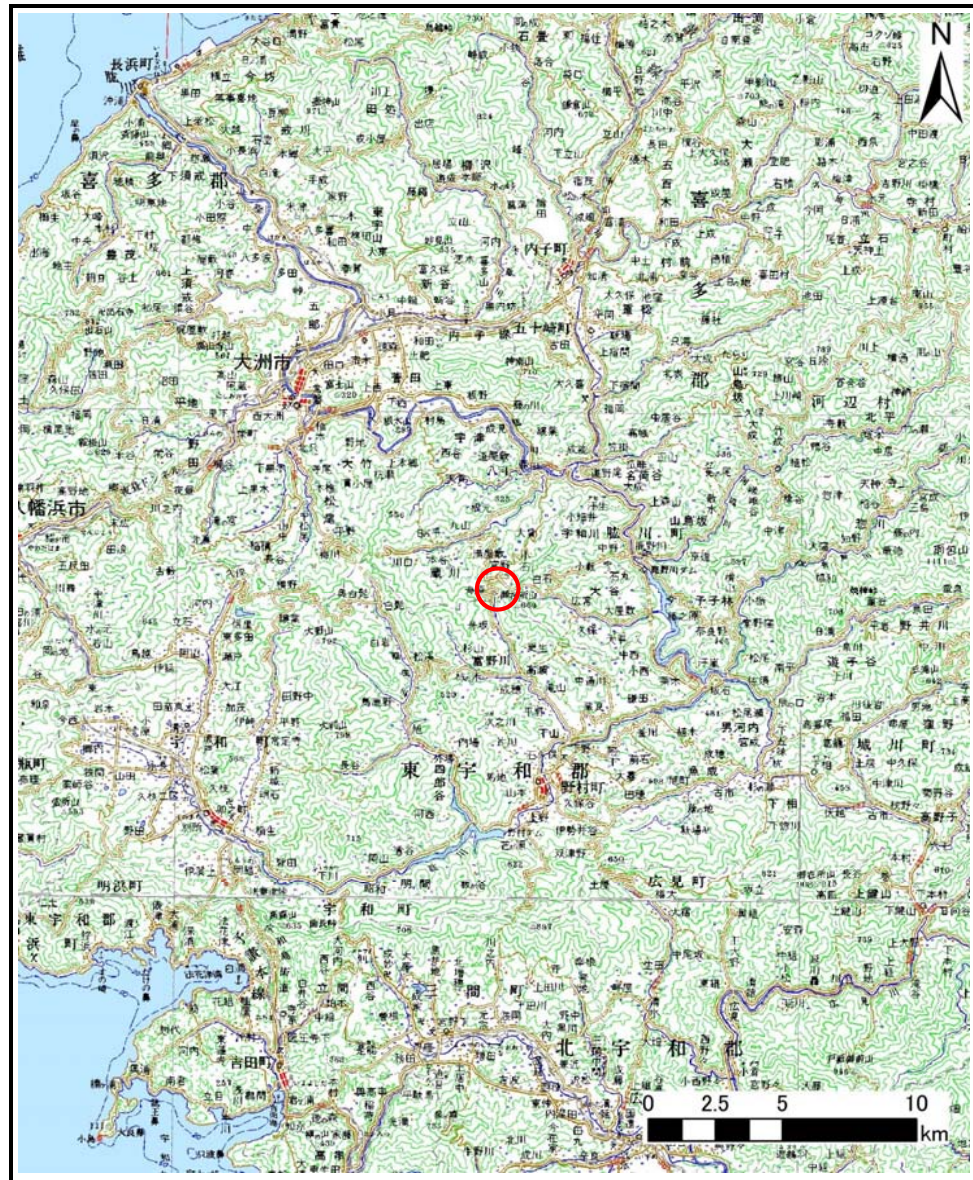


土砂災害警戒区域等の指定の公示に係る図書（その1）



(1/200,000)



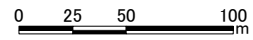
(1/25,000)

様式－1（急）
土砂災害警戒区域・土砂災害特別警戒区域 位置図

自然現象の種類	急傾斜地の崩壊
箇所番号	207-I-1210(1)
箇所名	入船A
所在地	大洲市蔵川

この地図は、国土地理院長の承認を得て、同院発行の数値地図200000（地図画像）及び数値地図25000（地図画像）を複製したものである。（承認番号 平27情複、第1244号）承認を得て作成した複製品を第三者がさらに複製する場合には、国土地理院の長の承認を得なければなりません。

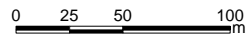
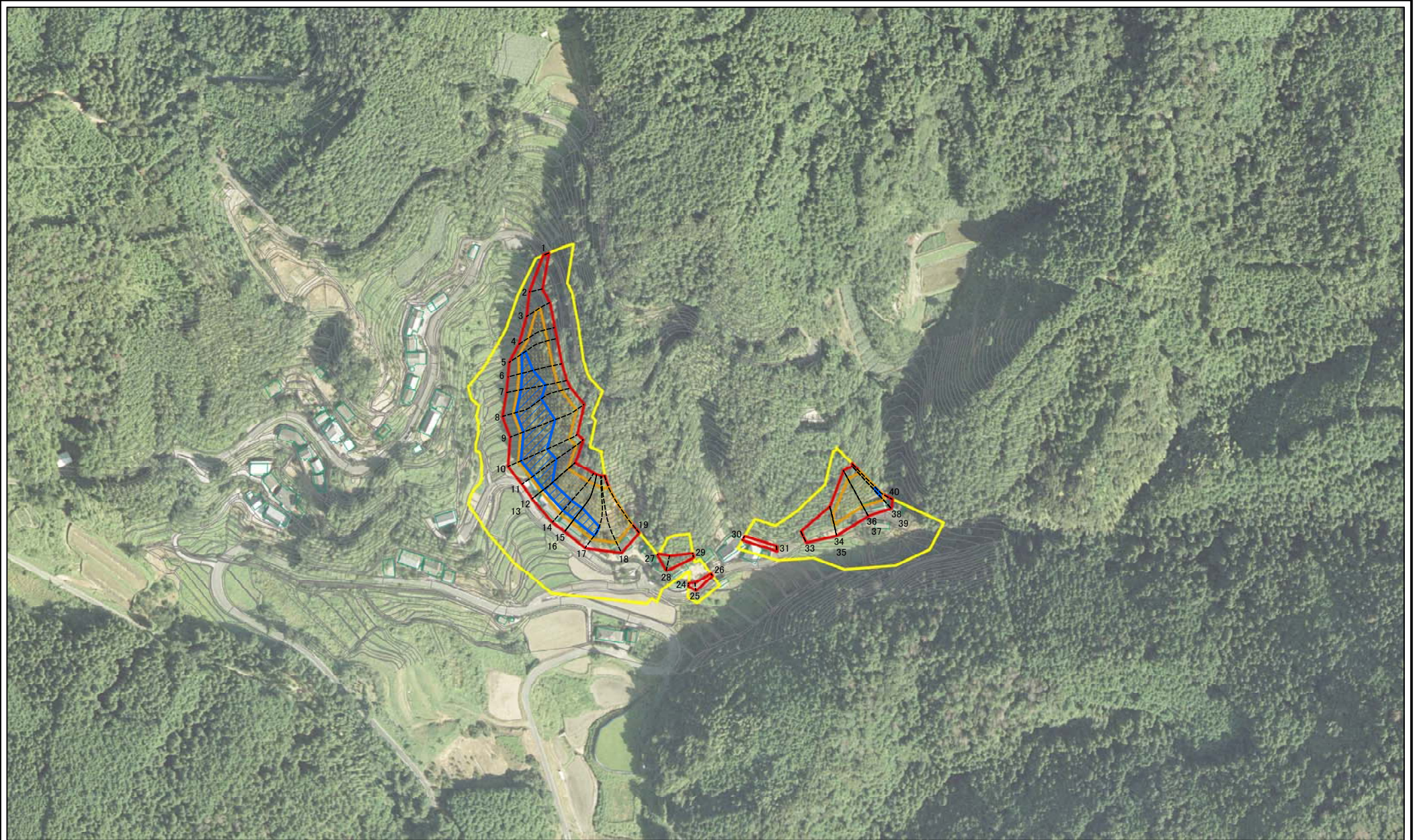
土砂災害警戒区域等の指定の公示に係る図書(その2)



図中の数字は横断測線番号を示す

様式-2(急) 土砂災害警戒区域・土砂災害特別警戒区域図(その1)	土砂災害防止法施行令第二条の基準に該当する区域		N 縮尺 1:2,500	自然現象の種類	急傾斜地の崩壊	箇所番号	207-I-1210(1)
	土砂災害防止法施行令第三条の基準に該当する区域			告示番号	愛媛県告示第1019号	箇所名	入船A
	土砂等の(移動)高さが1m以下の場合 土砂等の移動による力が100kN/mを超える区域			告示年月日	平成29年9月12日	所在地	大洲市蔵川
	土砂等の堆積の高さが3mを超える区域 それ以外の区域						

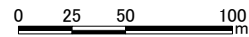
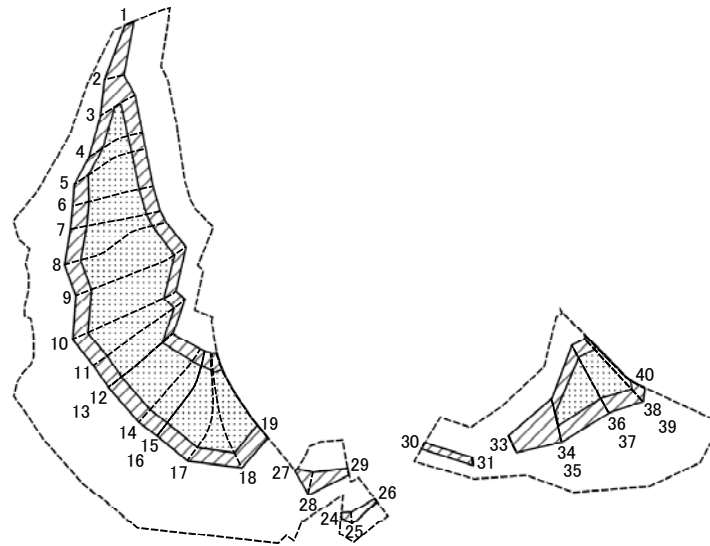
土砂災害警戒区域等の指定の公示に係る図書(その2)



図中の数字は横断測線番号を示す

様式-2(急) 土砂災害警戒区域・土砂災害特別警戒区域 区域図(その1)	土砂災害防止法施行令第二象の基準に該当する区域		自然現象の種類 急傾斜地の崩壊	箇所番号	207-I-1210(1)	
	土砂災害防止法施行令第三象の基準に該当する区域			告示番号	愛媛県告示第1019号	箇所名
	土砂等の(移動)高さが1m以下の場合、土石等の移動による力が100kN/mを超える区域		縮尺 1:2,500	告示年月日 平成29年9月12日	所在地 大洲市蔵川	
	土砂等の堆積の高さが3mを超える区域					
それ以外の区域						

土砂災害警戒区域等の指定に係る図書(その2-1)



図中の数字は横断測線番号を示す

様式-2-1 (急)
土砂災害特別警戒区域の区域区分図
(急傾斜地の崩壊に伴う土石等の移動により
建築物の地上部に作用すると想定される力)

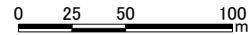
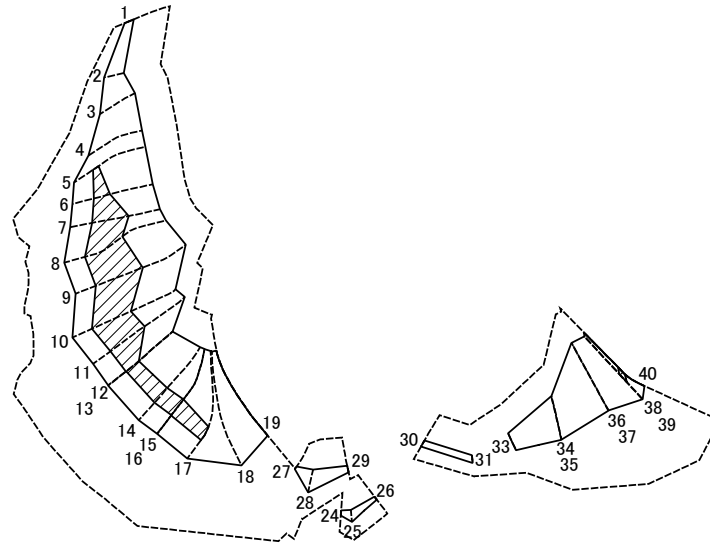
土砂災害防止法施行令第二条の基準に該当する区域	
土砂災害防止法施行令第三条の基準に該当する区域	
それ以外の区域	

縮尺	1:2,500
----	---------

自然現象の種類	急傾斜地の崩壊
告示番号	愛媛県告示第1019号
告示年月日	平成29年9月12日

箇所番号	207-I-1210(1)
箇所名	入船A
所在地	大洲市蔵川

土砂災害警戒区域等の指定に係る図書(その2-2)



図中の数字は横断測線番号を示す

様式-2-2 (急) 土砂災害特別警戒区域の区域区分図 (急傾斜地の崩壊に伴う土石等の堆積により 建築物の地上部に作用すると想定される力)	土砂災害防止法施行令第2条の基準に該当する区域		N 縮尺 1:2,500	自然現象の種類	急傾斜地の崩壊	箇所番号	207-I-1210(1)
	土砂災害防止法施行令第3条の基準に該当する区域			告示番号	愛媛県告示第1019号	箇所名	入船A
	それ以外の区域			告示年月日	平成29年9月12日	所在地	大洲市蔵川

土砂災害警戒区域等の指定の公示に係る図書(その3)

横断測線の区間	土石等の移動により建築物の地上部に作用すると想定される力				土石等の堆積により建築物の地上部に作用すると想定される力				横断測線の区間	土石等の移動により建築物の地上部に作用すると想定される力				土石等の堆積により建築物の地上部に作用すると想定される力			
	土石等の(移動)高さが1m以下の場合、土石等の移動による力が100kN/m ² を超える区域		それ以外の区域		土石等の堆積の高さが3mを超える区域		それ以外の区域			土石等の(移動)高さが1m以下の場合、土石等の移動による力が100kN/m ² を超える区域		それ以外の区域		土石等の堆積の高さが3mを超える区域		それ以外の区域	
	力の大きさのうち最大のもの(kN/m ²)	土石等の高さ(m)	力の大きさのうち最大のもの(kN/m ²)	土石等の高さ(m)	力の大きさのうち最大のもの(kN/m ²)	土石等の高さ(m)	力の大きさのうち最大のもの(kN/m ²)	土石等の高さ(m)		力の大きさのうち最大のもの(kN/m ²)	土石等の高さ(m)	力の大きさのうち最大のもの(kN/m ²)	土石等の高さ(m)	力の大きさのうち最大のもの(kN/m ²)	土石等の高さ(m)	力の大きさのうち最大のもの(kN/m ²)	土石等の高さ(m)
1 ~ 2	-	-	75.68	1.00	-	-	8.78	1.64	35 ~ 36	151.36	1.00	100.00	1.00	-	-	16.05	3.00
2 ~ 3	-	-	100.00	1.00	-	-	11.42	2.13	37 ~ 38	153.06	1.00	100.00	1.00	-	-	15.93	2.98
3 ~ 4	134.51	1.00	100.00	1.00	-	-	12.83	2.40	39 ~ 40	153.06	1.00	100.00	1.00	17.22	3.22	16.05	3.00
4 ~ 5	150.68	1.00	100.00	1.00	-	-	16.05	3.00	~								
5 ~ 6	153.96	1.00	100.00	1.00	18.67	3.49	16.05	3.00	~								
6 ~ 7	157.37	1.00	100.00	1.00	18.85	3.52	16.05	3.00	~								
7 ~ 8	162.59	1.00	100.00	1.00	21.04	3.93	16.05	3.00	~								
8 ~ 9	163.23	1.00	100.00	1.00	21.04	3.93	16.05	3.00	~								
9 ~ 10	163.23	1.00	100.00	1.00	20.58	3.85	16.05	3.00	~								
10 ~ 11	161.72	1.00	100.00	1.00	20.47	3.83	16.05	3.00	~								
11 ~ 12	161.72	1.00	100.00	1.00	20.47	3.83	16.05	3.00	~								
13 ~ 14	155.40	1.00	100.00	1.00	17.87	3.34	16.05	3.00	~								
14 ~ 15	155.40	1.00	100.00	1.00	16.68	3.12	16.05	3.00	~								
16 ~ 17	153.86	1.00	100.00	1.00	16.93	3.16	16.05	3.00	~								
17 ~ 18	149.51	1.00	100.00	1.00	-	-	16.05	3.00	~								
18 ~ 19	145.92	1.00	100.00	1.00	-	-	16.05	3.00	~								
20 ~ 21	-	-	-	-	-	-	-	-	~								
21 ~ 22	-	-	-	-	-	-	-	-	~								
22 ~ 23	-	-	-	-	-	-	-	-	~								
24 ~ 25	-	-	54.94	1.00	-	-	13.23	2.47	~								
25 ~ 26	-	-	54.94	1.00	-	-	14.02	2.62	~								
27 ~ 28	-	-	84.22	1.00	-	-	14.76	2.76	~								
28 ~ 29	-	-	84.22	1.00	-	-	12.25	2.29	~								
30 ~ 31	-	-	47.06	1.00	-	-	11.97	2.24	~								
32 ~ 33	-	-	-	-	-	-	-	-	~								
33 ~ 34	-	-	100.00	1.00	-	-	13.03	2.44	~								

様式-3(急) 建築物の構造の規制に必要な 衝撃に関する事項	自然現象の種類	急傾斜地の崩壊	箇所番号	207-I-1210(1)
	告示番号	愛媛県告示第1019号	箇所名	入船A
	告示年月日	平成29年9月12日	所在地	大洲市蔵川