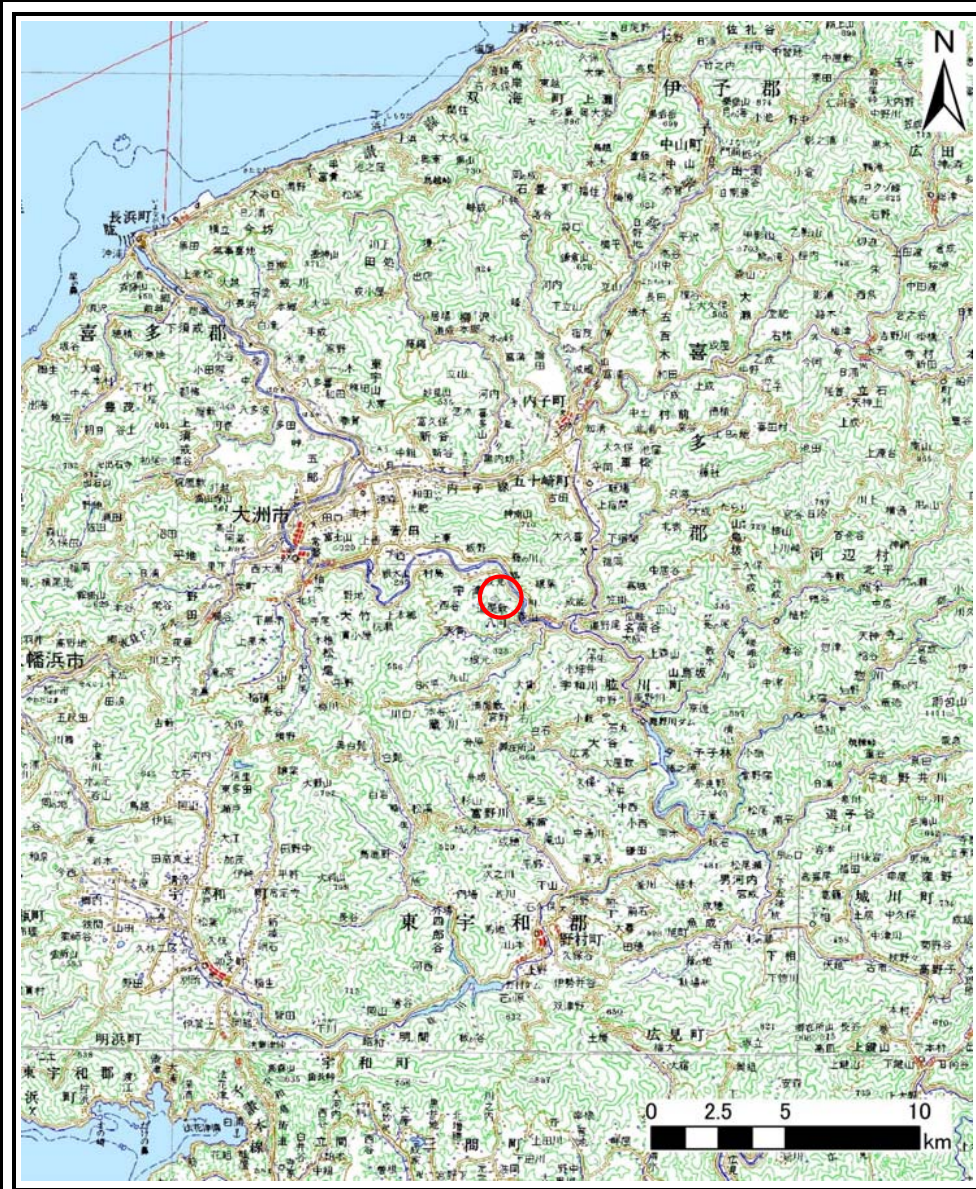
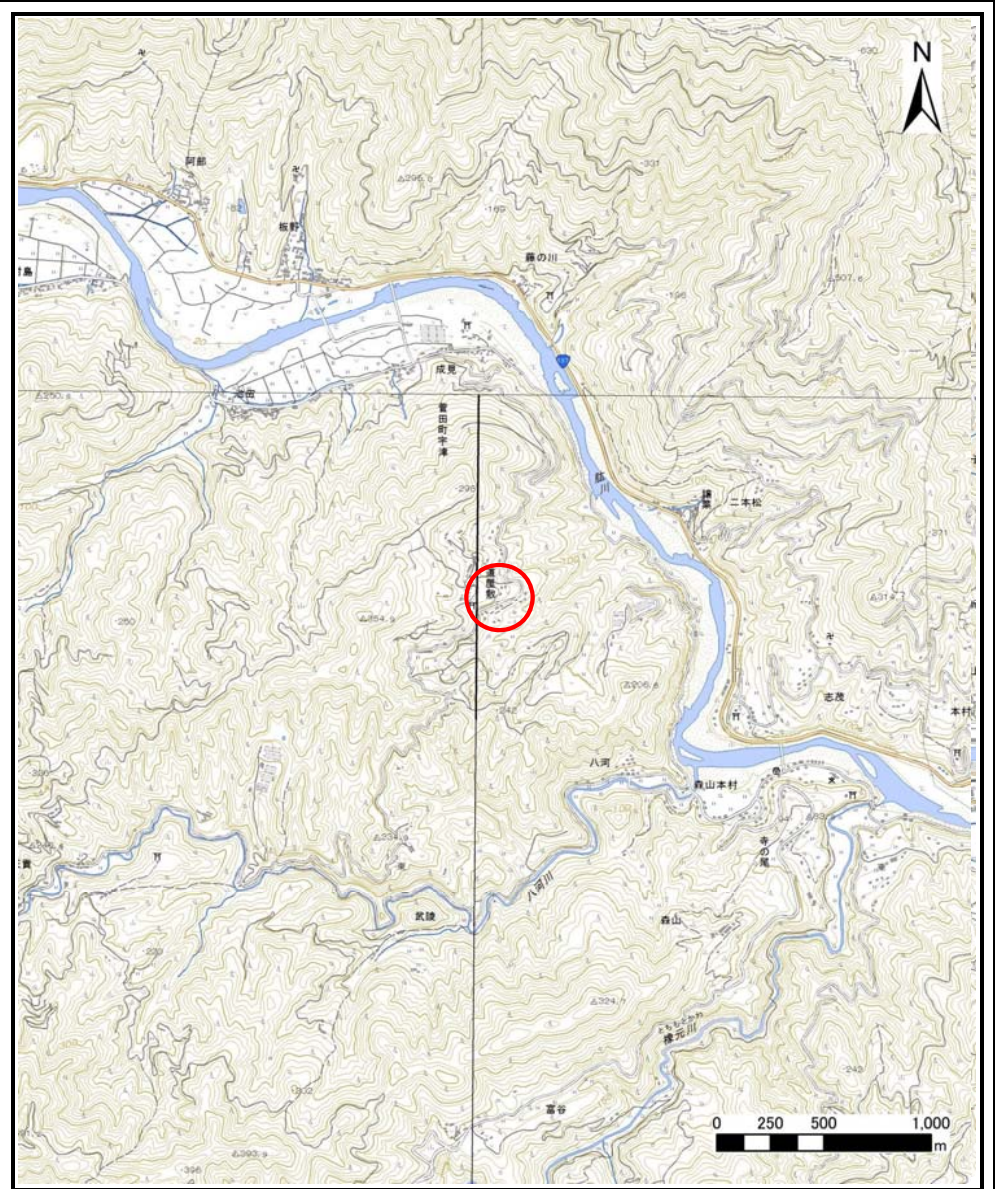


土砂災害警戒区域等の指定の公示に係る図書（その1）



(1/200,000)



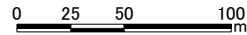
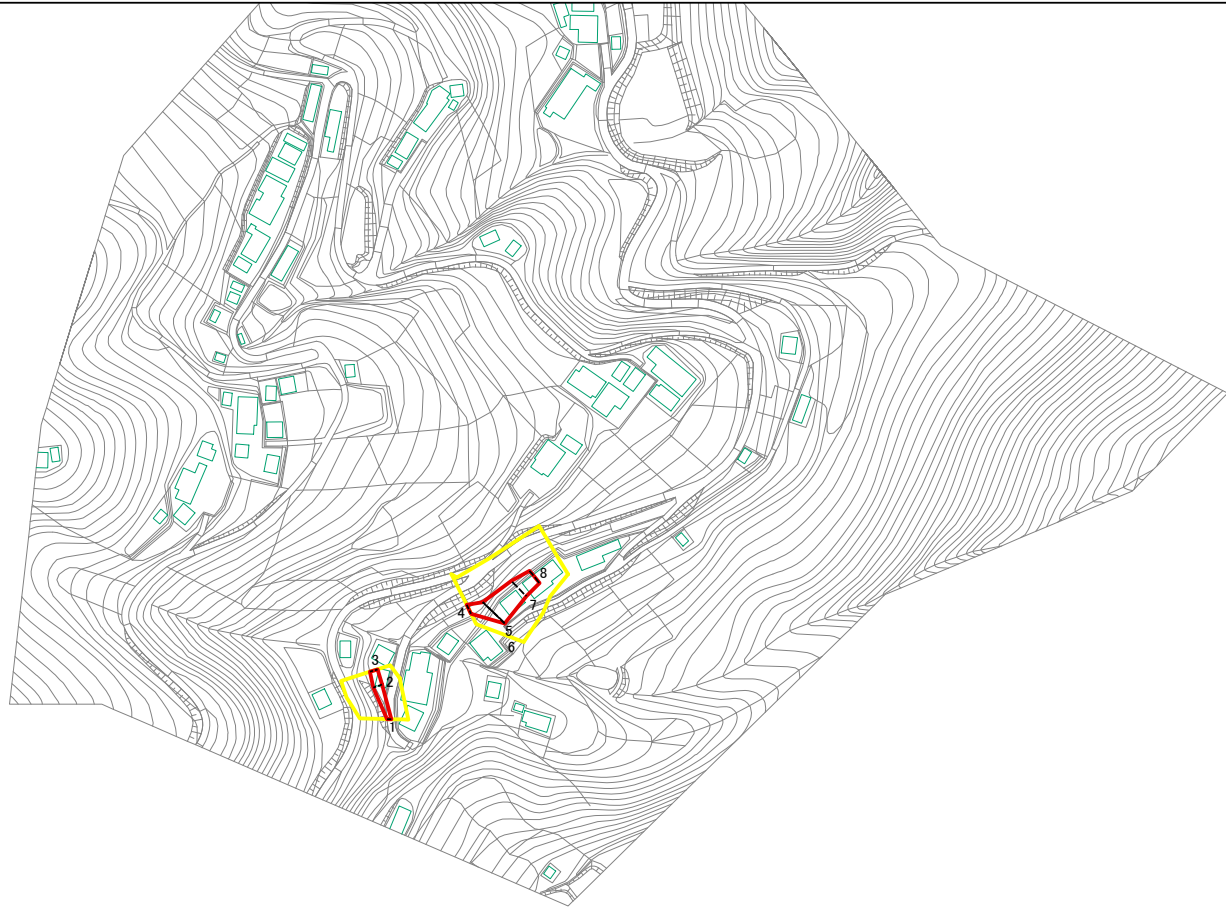
(1/25,000)

様式-1 (急)  
土砂災害警戒区域・土砂災害特別警戒区域 位置図

自然現象の種類	急傾斜地の崩壊
箇所番号	207-I-1220(1)
箇所名	大屋敷
所在地	大洲市菅田町宇津

この地図は、国土地理院長の承認を得て、同院発行の数値地図200000（地図画像）及び数値地図25000（地図画像）を複製したものである。（承認番号 平27情複、第1244号）承認を得て作成した複製品を第三者がさらに複製する場合には、国土地理院の長の承認を得なければなりません。

# 土砂災害警戒区域等の指定の公示に係る図書(その2)



図中の数字は横断測線番号を示す

様式-2(急) 土砂災害警戒区域・土砂災害特別警戒区域 区域図(その1)	土砂災害防止法施行令第二条の基準に該当する区域		N 自然現象の種類	急傾斜地の崩壊	箇所番号	207-1-1220(1)	
	土砂災害防止法施行令第三条の基準に該当する区域			告示番号	愛媛県告示第1019号	箇所名	大屋敷
	土砂等の(移動)高さが1m以下の場合 土砂等の移動による力が100kN/mを超える区域		縮尺	告示年月日	平成29年9月12日	所在地	大洲市菅田町宇津
	土砂等の堆積の高さが3mを超える区域 それ以外の区域		1:2,500				

# 土砂災害警戒区域等の指定の公示に係る図書(その2)

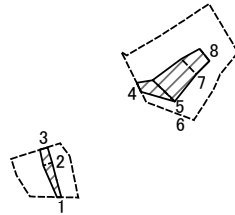
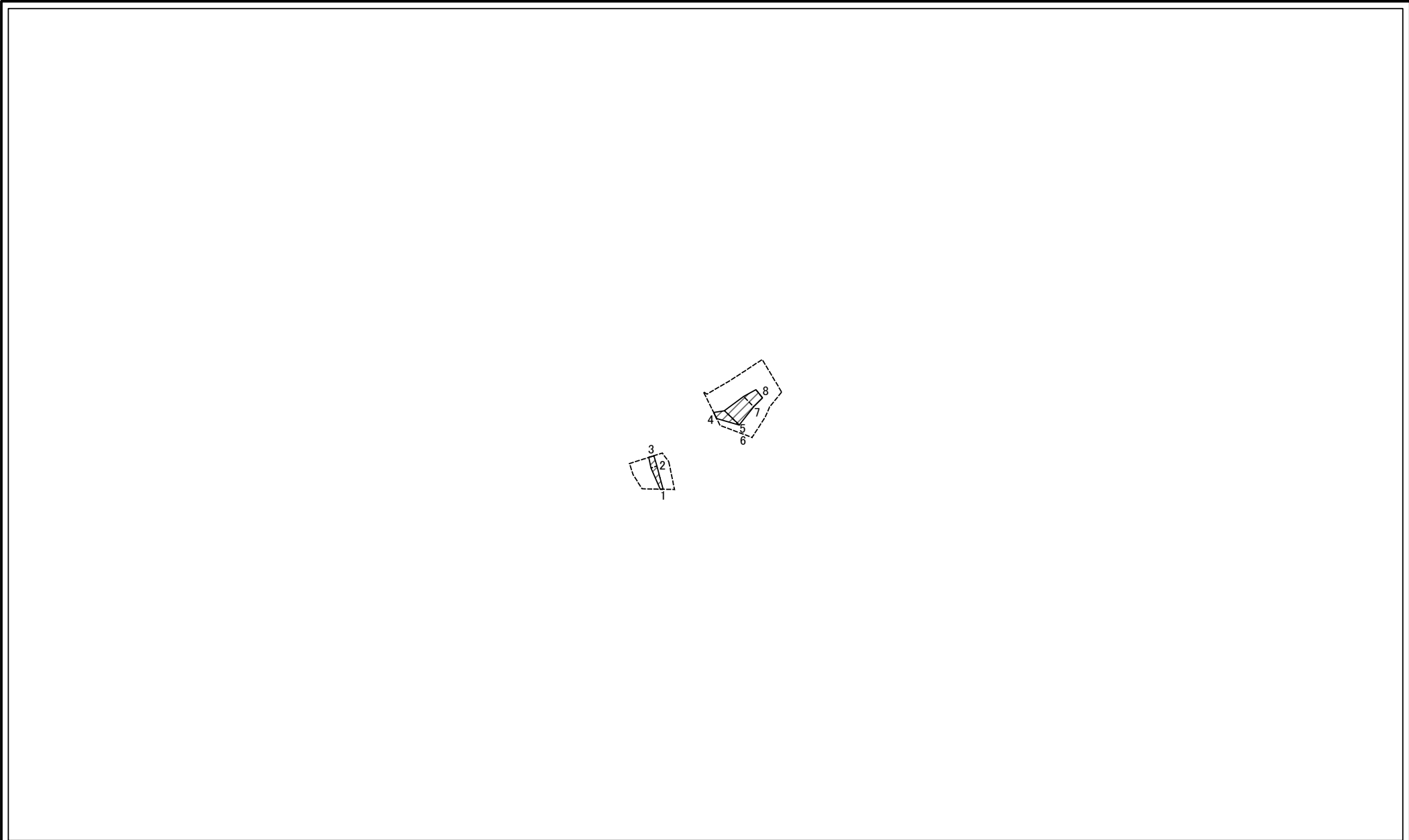


0 25 50 100  
m

図中の数字は横断測線番号を示す

様式-2(急) 土砂災害警戒区域・土砂災害特別警戒区域 区域図(その1)	土砂災害防止法施行令第二象の基準に該当する区域		N 縮尺 1:2,500	自然現象の種類	急傾斜地の崩壊	箇所番号	207-I-1220(1)
	土砂災害防止法施行令第三象の基準に該当する区域			告示番号	愛媛県告示第1019号	箇所名	大屋敷
	それ以外の区域			告示年月日	平成29年9月12日	所在地	大洲市菅田町宇津

# 土砂災害警戒区域等の指定の公示に係る図書(その2-1)

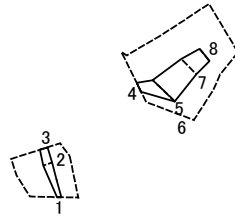
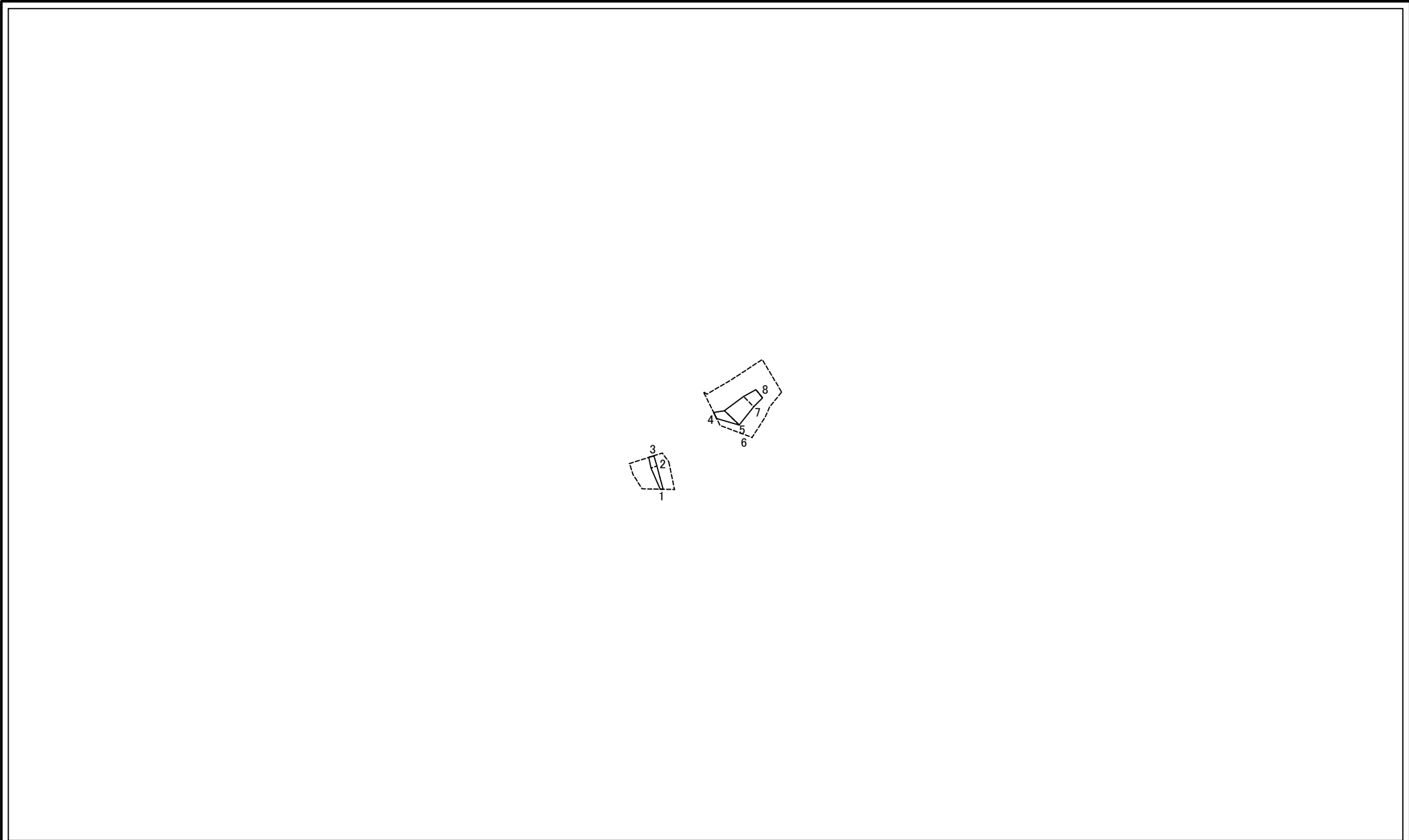


0 25 50 100  
m

図中の数字は横断測線番号を示す

<b>様式-2-1 (急)</b> 土砂災害特別警戒区域の区域区分図 (急傾斜地の崩壊に伴う土石等の移動により 建築物の地上部に作用すると想定される力)	土砂災害防止法施行令第二条の基準に該当する区域		縮尺 1:2,500	自然現象の種類	急傾斜地の崩壊	箇所番号	207-I-1220(1)
	土砂災害防止法施行令第三条の基準に該当する区域			告示番号	愛媛県告示第1019号	箇所名	大屋敷
	それ以外の区域			告示年月日	平成29年9月12日	所在地	大洲市菅田町宇津

# 土砂災害警戒区域等の指定の公示に係る図書(その2-2)



0 25 50 100  
m

図中の数字は横断測線番号を示す

様式-2-2 (急) 土砂災害特別警戒区域の区域区分図 (急傾斜地の崩壊に伴う土石等の堆積により 建築物の地上部に作用すると想定される力)	土砂災害防止法施行令第2条の基準に該当する区域		N 縮尺 1:2,500	自然現象の種類	急傾斜地の崩壊	箇所番号	207-I-1220(1)
	土砂災害防止法施行令第3条の基準に該当する区域			告示番号	愛媛県告示第1019号	箇所名	大屋敷
	それ以外の区域			告示年月日	平成29年9月12日	所在地	大洲市菅田町宇津

土砂災害警戒区域等の指定の公示に係る図書(その3)

横断測線の区間	土石等の移動により建築物の地上部に作用すると想定される力				土石等の堆積により建築物の地上部に作用すると想定される力				横断測線の区間	土石等の移動により建築物の地上部に作用すると想定される力				土石等の堆積により建築物の地上部に作用すると想定される力			
	土石等の(移動)高さが1m以下の 場合、土石等の移動による力 が100kN/m <sup>2</sup> を超える区域		それ以外の区域		土石等の堆積の高さが3mを超 える区域		それ以外の区域			土石等の(移動)高さが1m以下 の場合、土石等の移動による力 が100kN/m <sup>2</sup> を超える区域		それ以外の区域		土石等の堆積の高さが3mを超 える区域		それ以外の区域	
	力の大きさのう ち最大のもの (kN/m <sup>2</sup> )	土石等 の高さ (m)	力の大きさのう ち最大のもの (kN/m <sup>2</sup> )	土石等 の高さ (m)	力の大きさのう ち最大のもの (kN/m <sup>2</sup> )	土石等 の高さ (m)	力の大きさのう ち最大のもの (kN/m <sup>2</sup> )	土石等 の高さ (m)		力の大きさのう ち最大のもの (kN/m <sup>2</sup> )	土石等 の高さ (m)	力の大きさのう ち最大のもの (kN/m <sup>2</sup> )	土石等 の高さ (m)	力の大きさのう ち最大のもの (kN/m <sup>2</sup> )	土石等 の高さ (m)	力の大きさのう ち最大のもの (kN/m <sup>2</sup> )	土石等 の高さ (m)
1 ~ 2	-	-	45.24	1.00	-	-	13.80	2.58	~								
2 ~ 3	-	-	47.00	1.00	-	-	12.54	2.34	~								
4 ~ 5	-	-	96.79	1.00	-	-	11.49	2.15	~								
6 ~ 7	-	-	96.79	1.00	-	-	10.72	2.00	~								
7 ~ 8	-	-	81.14	1.00	-	-	10.72	2.00	~								
8 ~ 9	-	-	-	-	-	-	-	-	~								
~									~								
~									~								
~									~								
~									~								
~									~								
~									~								
~									~								
~									~								
~									~								
~									~								
~									~								
~									~								
~									~								
~									~								
~									~								
~									~								
~									~								

様式-3(急) 建築物の構造の規制に必要な 衝撃に関する事項	自然現象の種類	急傾斜地の崩壊	箇所番号	207- I -1220(1)
	告示番号	愛媛県告示第1019号	箇所名	大屋敷
	告示年月日	平成29年9月12日	所在地	大洲市菅田町宇津