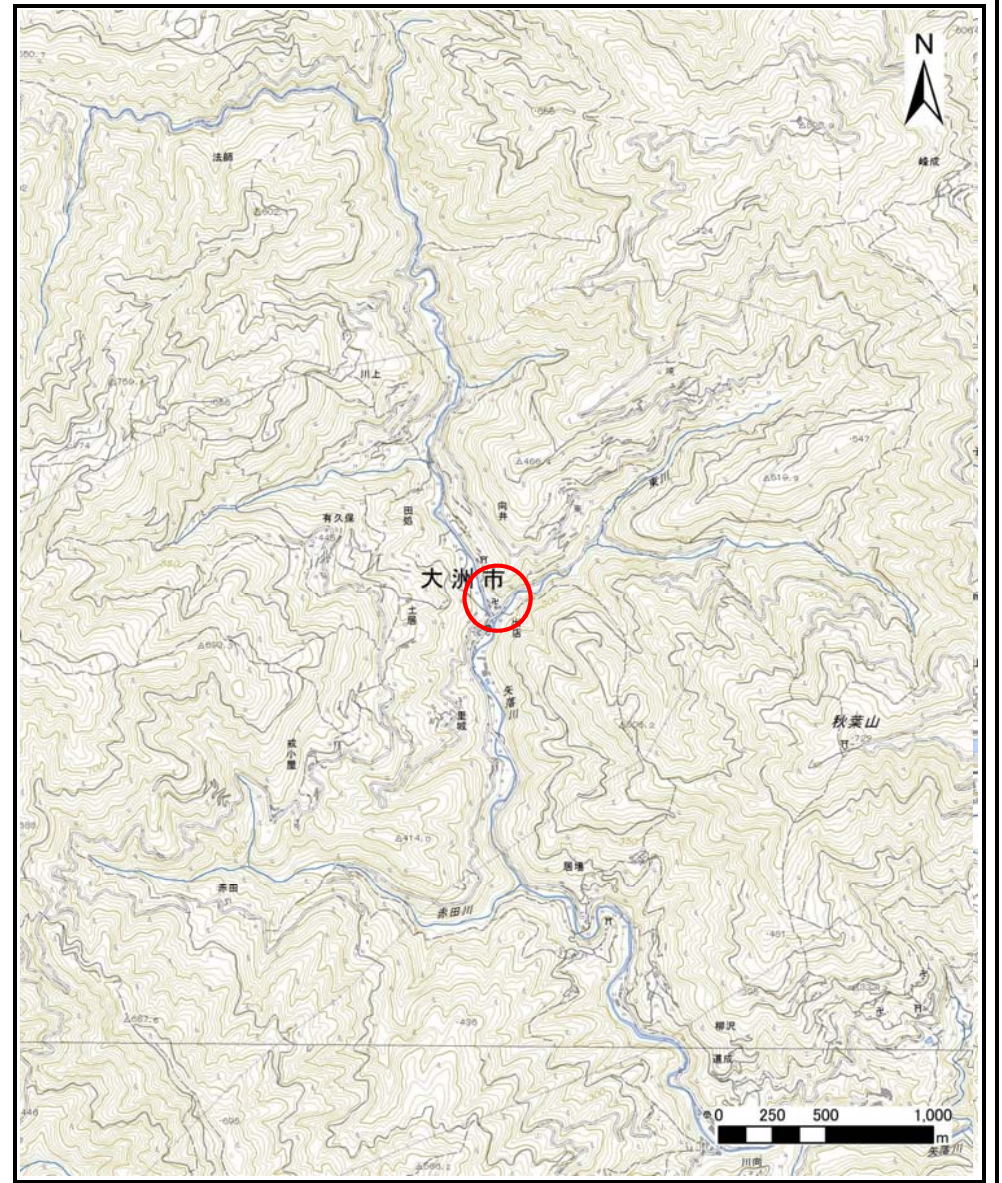


土砂災害警戒区域等の指定の公示に係る図書（その1）



(1/200,000)



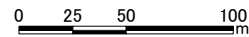
(1/25,000)

様式-1 (急)
土砂災害警戒区域・土砂災害特別警戒区域 位置図

自然現象の種類	急傾斜地の崩壊
箇所番号	207-I-1234(1)
箇所名	出店
所在地	大洲市田処

この地図は、国土地理院長の承認を得て、同院発行の数値地図200000（地図画像）及び数値地図25000（地図画像）を複製したものである。（承認番号 平27情複、第1244号）承認を得て作成した複製品を第三者がさらに複製する場合には、国土地理院の長の承認を得なければなりません。

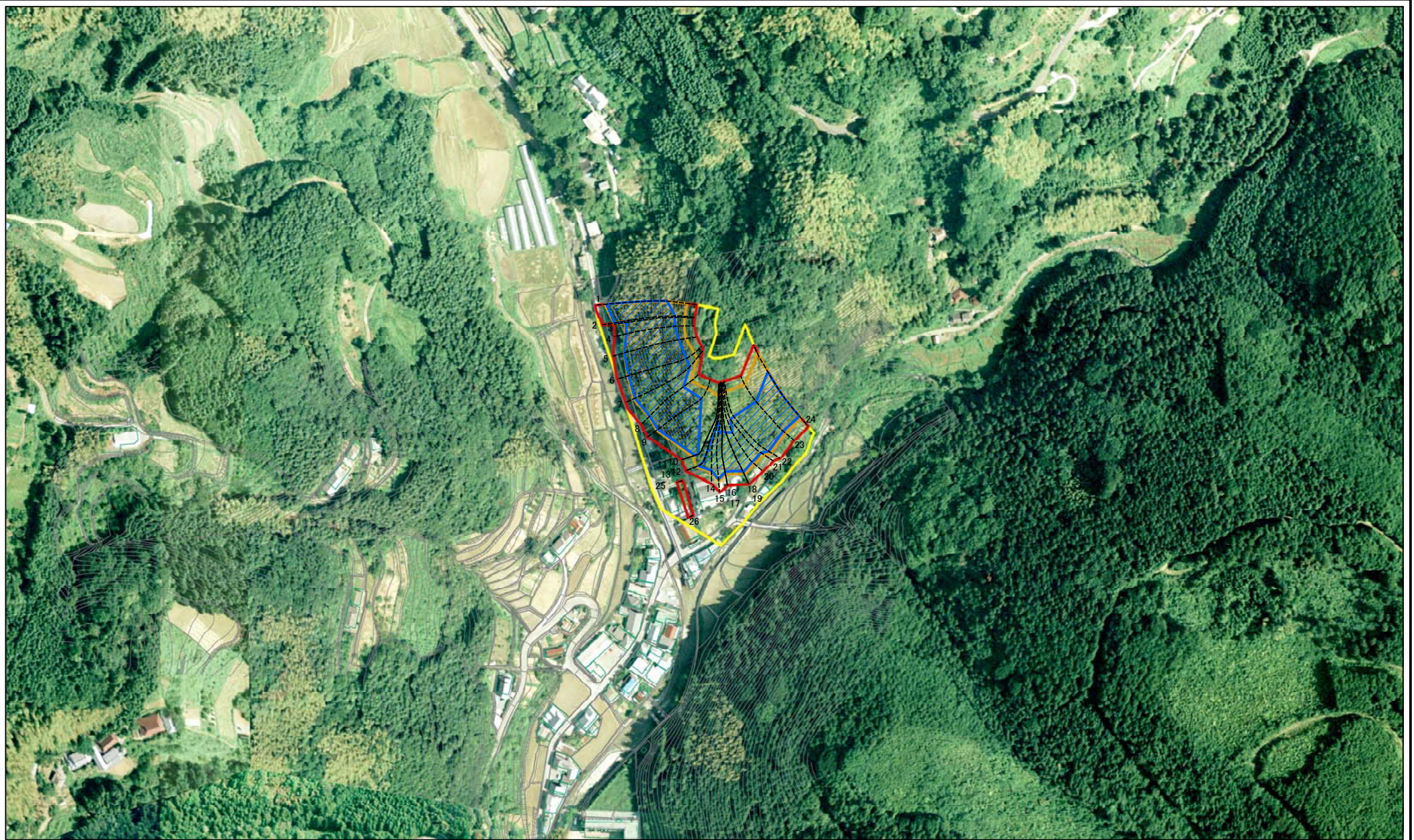
土砂災害警戒区域等の指定の公示に係る図書(その2)



図中の数字は横断測線番号を示す

様式-2(急) 土砂災害警戒区域・土砂災害特別警戒区域図(その1)	土砂災害防止法施行令第二条の基準に該当する区域		N 縮尺 1:2,500	自然現象の種類	急傾斜地の崩壊	箇所番号	207-1-1234(1)
	土砂災害防止法施行令第三条の基準に該当する区域			告示番号	愛媛県告示第1019号	箇所名	出店
	土砂等の(移動)高さが1m以下の場合、土砂等の移動による力が100kN/mを超える区域			告示年月日	平成29年9月12日	所在地	大洲市田処
	土砂等の堆積の高さが3mを超える区域			それ以外の区域			

土砂災害警戒区域等の指定の公示に係る図書(その2)



0 25 50 100
m

図中の数字は横断測線番号を示す

様式-2(急)
土砂災害警戒区域・土砂災害特別警戒区域
区域図(その1)

土砂災害防止法施行令第二象の基準に該当する区域	
土砂災害防止法施行令第三象の基準に該当する区域	
それ以外の区域	

縮尺
1:2,500

自然現象の種類
急傾斜地の崩壊

告示番号
愛媛県告示第1019号

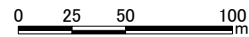
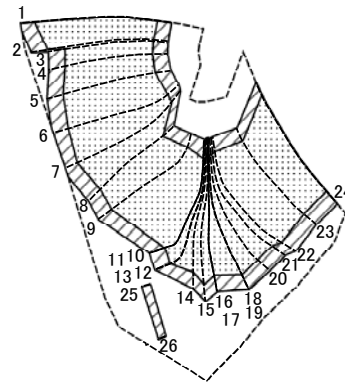
告示年月日
平成29年9月12日

箇所番号
207-I-1234(1)

箇所名
出店

所在地
大洲市田処

土砂災害警戒区域等の指定に係る図書(その2-1)



図中の数字は横断測線番号を示す

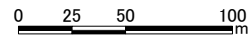
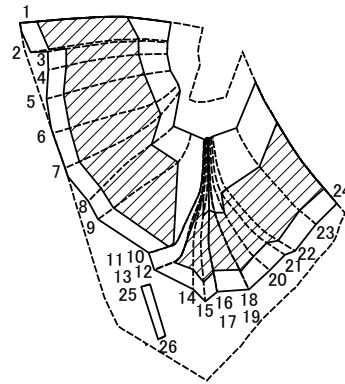
様式-2-1 (急)
土砂災害特別警戒区域の区域区分図
(急傾斜地の崩壊に伴う土石等の移動により
建築物の地上部に作用すると想定される力)

土砂災害防止法施行令第二象の基準に該当する区域	
土砂災害防止法施行令第三象の基準に該当する区域	
それ以外の区域	

縮尺
1:2,500

自然現象の種類	急傾斜地の崩壊	箇所番号	207-I-1234(1)
告示番号	愛媛県告示第1019号	箇所名	出店
告示年月日	平成29年9月12日	所在地	大洲市田処

土砂災害警戒区域等の指定の公示に係る図書(その2-2)



図中の数字は横断測線番号を示す

様式-2-2 (急) 土砂災害特別警戒区域の区域区分図 (急傾斜地の崩壊に伴う土石等の堆積により 建築物の地上部に作用すると想定される力)	土砂災害防止法施行令第2条の基準に該当する区域		N 縮尺 1:2,500	自然現象の種類	急傾斜地の崩壊	箇所番号	207-I-1234(1)
	土砂災害防止法施行令第3条の基準に該当する区域			告示番号	愛媛県告示第1019号	箇所名	出店
	それ以外の区域			告示年月日	平成29年9月12日	所在地	大洲市田処

土砂災害警戒区域等の指定の公示に係る図書(その3)

横断測線の区間	土石等の移動により建築物の地上部に作用すると想定される力				土石等の堆積により建築物の地上部に作用すると想定される力				横断測線の区間	土石等の移動により建築物の地上部に作用すると想定される力				土石等の堆積により建築物の地上部に作用すると想定される力			
	土石等の(移動)高さが1m以下の 場合、土石等の移動による力 が100kN/m ² を超える区域		それ以外の区域		土石等の堆積の高さが3mを超 える区域		それ以外の区域			土石等の(移動)高さが1m以下 の場合、土石等の移動による力 が100kN/m ² を超える区域		それ以外の区域		土石等の堆積の高さが3mを超 える区域		それ以外の区域	
	力の大きさのう ち最大のもの (kN/m ²)	土石等 の高さ (m)	力の大きさのう ち最大のもの (kN/m ²)	土石等 の高さ (m)	力の大きさのう ち最大のもの (kN/m ²)	土石等 の高さ (m)	力の大きさのう ち最大のもの (kN/m ²)	土石等 の高さ (m)		力の大きさのう ち最大のもの (kN/m ²)	土石等 の高さ (m)	力の大きさのう ち最大のもの (kN/m ²)	土石等 の高さ (m)	力の大きさのう ち最大のもの (kN/m ²)	土石等 の高さ (m)	力の大きさのう ち最大のもの (kN/m ²)	土石等 の高さ (m)
1 ~ 2	166.39	1.00	100.00	1.00	25.14	4.70	16.05	3.00	~								
2 ~ 3	161.31	1.00	100.00	1.00	25.14	4.70	16.05	3.00	~								
3 ~ 4	160.55	1.00	100.00	1.00	25.38	4.74	16.05	3.00	~								
4 ~ 5	158.66	1.00	100.00	1.00	26.12	4.88	16.05	3.00	~								
5 ~ 6	160.87	1.00	100.00	1.00	26.12	4.88	16.05	3.00	~								
6 ~ 7	164.15	1.00	100.00	1.00	25.21	4.71	16.05	3.00	~								
7 ~ 8	164.15	1.00	100.00	1.00	25.19	4.71	16.05	3.00	~								
8 ~ 9	164.20	1.00	100.00	1.00	25.19	4.71	16.05	3.00	~								
9 ~ 10	164.20	1.00	100.00	1.00	24.23	4.53	16.05	3.00	~								
11 ~ 12	147.55	1.00	100.00	1.00	18.17	3.39	16.05	3.00	~								
13 ~ 14	159.02	1.00	100.00	1.00	21.37	3.99	16.05	3.00	~								
14 ~ 15	159.02	1.00	100.00	1.00	21.37	3.99	16.05	3.00	~								
15 ~ 16	157.91	1.00	100.00	1.00	21.22	3.97	16.05	3.00	~								
17 ~ 18	157.91	1.00	100.00	1.00	19.22	3.59	16.05	3.00	~								
19 ~ 20	155.34	1.00	100.00	1.00	20.92	3.91	16.05	3.00	~								
20 ~ 21	158.16	1.00	100.00	1.00	19.29	3.61	16.05	3.00	~								
21 ~ 22	161.06	1.00	100.00	1.00	21.69	4.05	16.05	3.00	~								
22 ~ 23	164.77	1.00	100.00	1.00	21.69	4.05	16.05	3.00	~								
23 ~ 24	166.39	1.00	100.00	1.00	23.46	4.38	16.05	3.00	~								
25 ~ 26	-	-	55.37	1.00	-	-	11.37	2.12	~								
~									~								
~									~								
~									~								
~									~								
~									~								
~									~								
~									~								

様式-3(急) 建築物の構造の規制に必要な 衝撃に関する事項	自然現象の種類	急傾斜地の崩壊	箇所番号	207- I -1234(1)
	告示番号	愛媛県告示第1019号	箇所名	出店
	告示年月日	平成29年9月12日	所在地	大洲市田処