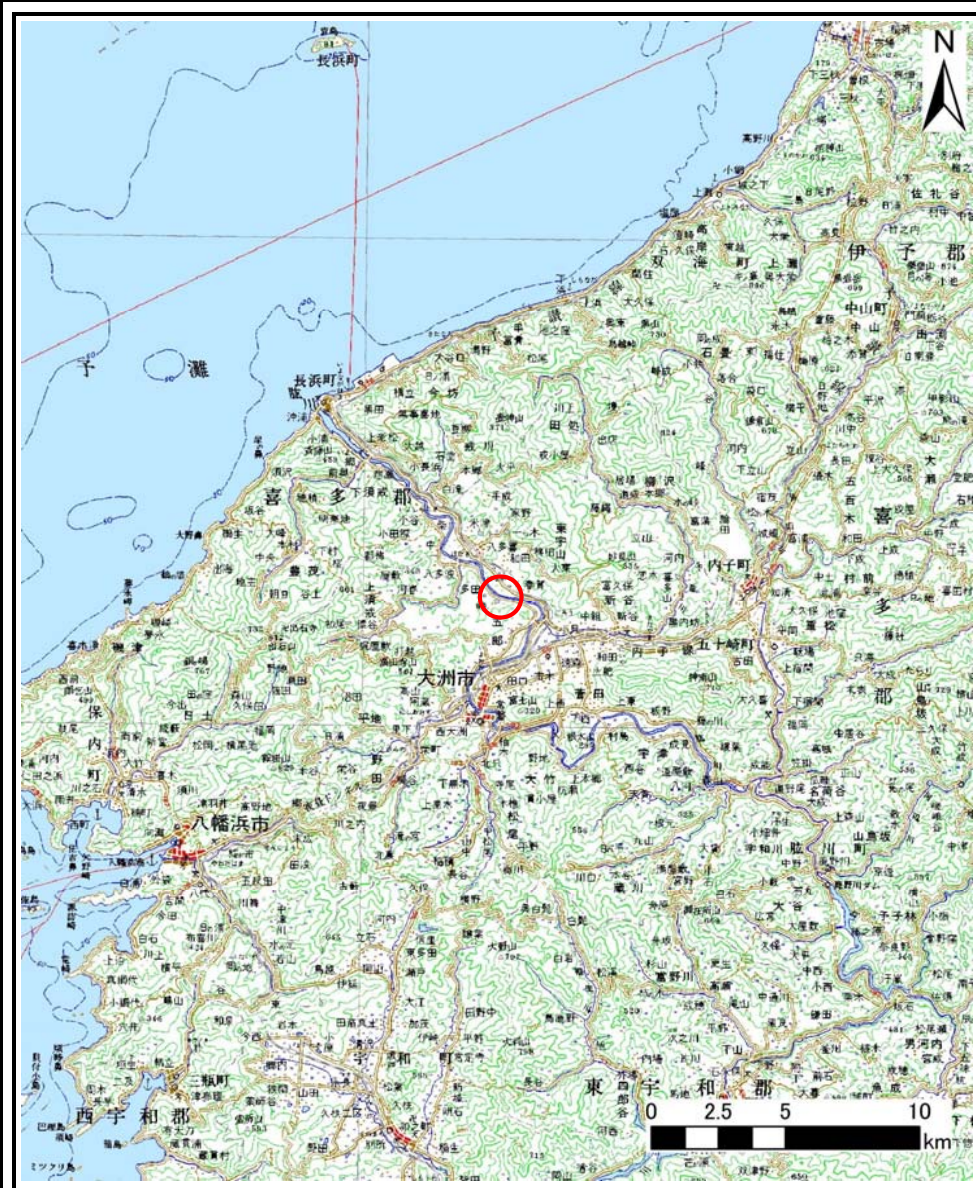
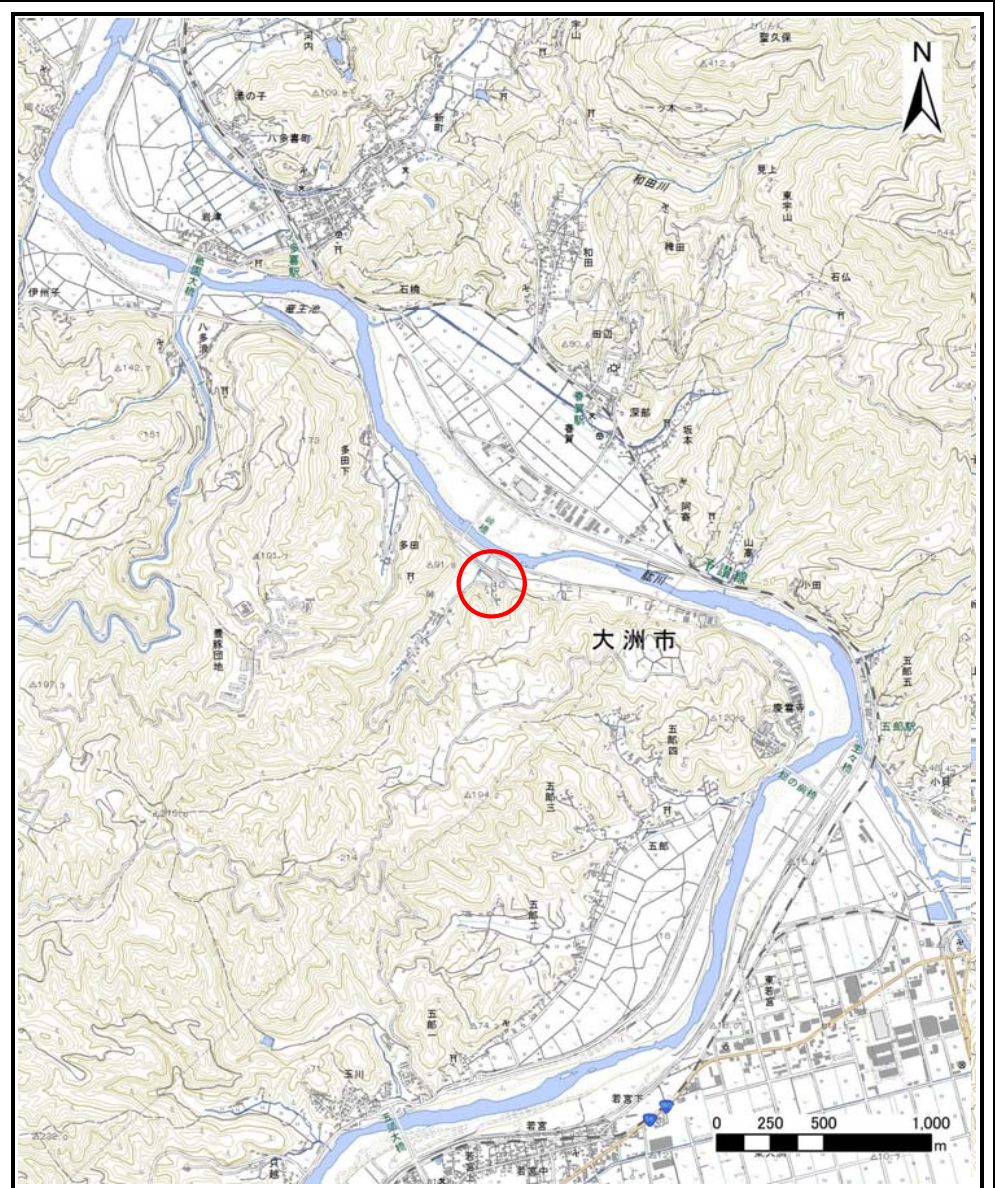


土砂災害警戒区域等の指定の公示に係る図書（その1）



(1/200,000)



(1/25,000)

様式－1（急）
土砂災害警戒区域・土砂災害特別警戒区域 位置図

自然現象の種類	急傾斜地の崩壊
箇所番号	207-I-1256(1)
箇所名	中替地
所在地	大洲市多田

この地図は、国土地理院長の承認を得て、同院発行の数値地図20000（地図画像）及び数値地図25000（地図画像）を複製したものである。（承認番号 平27情複、第1244号）承認を得て作成した複製品を第三者がさらに複製する場合には、国土地理院の長の承認を得なければなりません。

土砂災害警戒区域等の指定の公示に係る図書(その2)



0 25 50 100
m

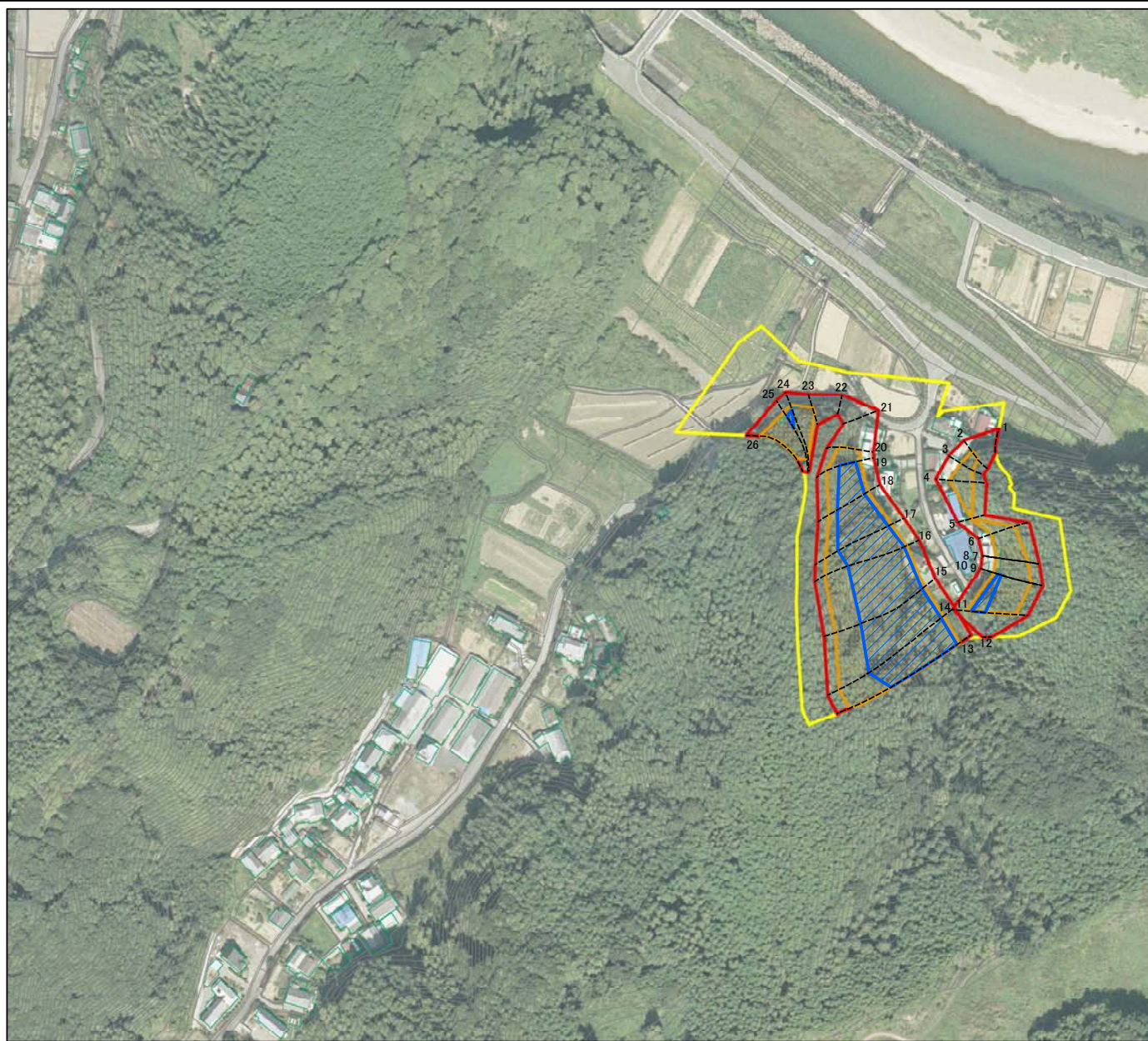
図中の数字は横断測線番号を示す

様式-2(急)
土砂災害警戒区域・土砂災害特別警戒区域図(その1)

土砂災害防止法施行令第二条の基準に該当する区域		N
土砂災害防止法施行令第三条の基準に該当する区域		
土石等の(移動)高さが1m以下の場合土石等の移動による力が100kN/mを超える区域		
土石等の堆積の高さが3mを超える区域		
それ以外の区域		縮尺 1:2,500

自然現象の種類	急傾斜地の崩壊	箇所番号	207-I-1256(1)
告示番号	愛媛県告示第1019号	箇所名	中替地
告示年月日	平成29年9月12日	所在地	大洲市多田

土砂災害警戒区域等の指定の公示に係る図書(その2)

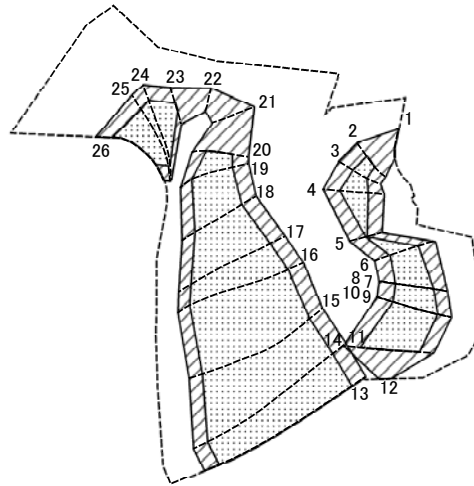


0 25 50 100
m

図中の数字は横断測線番号を示す

様式-2(急) 土砂災害警戒区域・土砂災害特別警戒区域 区域図(その1)	土砂災害防止法施行令第二象の基準に該当する区域		縮尺 1:2,500	自然現象の種類	急傾斜地の崩壊	箇所番号	207-I-1256(1)
	土砂災害防止法施行令第三象の基準に該当する区域			告示番号	愛媛県告示第1019号	箇所名	中替地
	それ以外の区域			告示年月日	平成29年9月12日	所在地	大洲市多田

土砂災害警戒区域等の指定の公示に係る図書(その2-1)

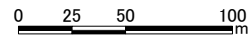
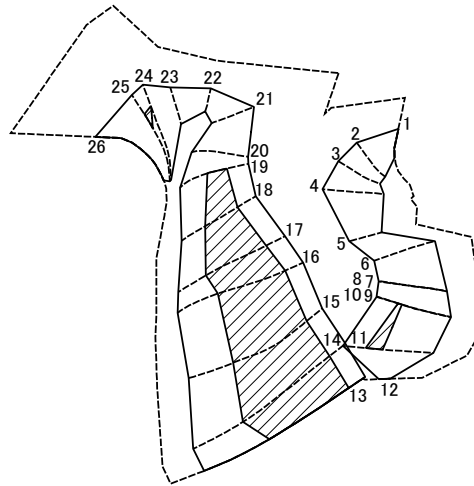


0 25 50 100
m

図中の数字は横断測線番号を示す

様式-2-1 (急) 土砂災害特別警戒区域の区域区分図 (急傾斜地の崩壊に伴う土石等の移動により 建築物の地上部に作用すると想定される力)	土砂災害防止法施行令第二象の基準に該当する区域		縮尺 1:2,500	自然現象の種類	急傾斜地の崩壊	箇所番号	207-I-1256(1)
	土砂災害防止法施行令第三象の基準に該当する区域			告示番号	愛媛県告示第1019号	箇所名	中替地
	それ以外の区域			告示年月日	平成29年9月12日	所在地	大洲市多田

土砂災害警戒区域等の指定の公示に係る図書(その2-2)



図中の数字は横断測線番号を示す

様式-2-2 (急) 土砂災害特別警戒区域の区域区分図 (急傾斜地の崩壊に伴う土石等の堆積により 建築物の地上部に作用すると想定される力)	土砂災害防止法施行令第2条の基準に該当する区域		縮尺 1:2,500	自然現象の種類	急傾斜地の崩壊	箇所番号	207-I-1256(1)
	土砂災害防止法施行令第3条の基準に該当する区域			告示番号	愛媛県告示第1019号	箇所名	中替地
	それ以外の区域			告示年月日	平成29年9月12日	所在地	大洲市多田

土砂災害警戒区域等の指定の公示に係る図書(その3)

横断測線の区間	土石等の移動により建築物の地上部に作用すると想定される力				土石等の堆積により建築物の地上部に作用すると想定される力				横断測線の区間	土石等の移動により建築物の地上部に作用すると想定される力				土石等の堆積により建築物の地上部に作用すると想定される力			
	土石等の(移動)高さが1m以下の 場合、土石等の移動による力 が100kN/m ² を超える区域		それ以外の区域		土石等の堆積の高さが3mを超 える区域		それ以外の区域			土石等の(移動)高さが1m以下 の場合、土石等の移動による力 が100kN/m ² を超える区域		それ以外の区域		土石等の堆積の高さが3mを超 える区域		それ以外の区域	
	力の大きさの うち最大のもの (kN/m ²)	土石等 の高さ (m)	力の大きさの うち最大のもの (kN/m ²)	土石等 の高さ (m)	力の大きさの うち最大のもの (kN/m ²)	土石等 の高さ (m)	力の大きさの うち最大のもの (kN/m ²)	土石等 の高さ (m)		力の大きさの うち最大のもの (kN/m ²)	土石等 の高さ (m)	力の大きさの うち最大のもの (kN/m ²)	土石等 の高さ (m)	力の大きさの うち最大のもの (kN/m ²)	土石等 の高さ (m)	力の大きさの うち最大のもの (kN/m ²)	土石等 の高さ (m)
1 ~ 2	-	-	100.00	1.00	-	-	13.14	2.45	~								
2 ~ 3	122.73	1.00	100.00	1.00	-	-	13.03	2.44	~								
3 ~ 4	132.09	1.00	100.00	1.00	-	-	13.03	2.44	~								
4 ~ 5	132.09	1.00	100.00	1.00	-	-	12.47	2.33	~								
5 ~ 6	129.73	1.00	100.00	1.00	-	-	12.14	2.27	~								
6 ~ 7	145.14	1.00	100.00	1.00	-	-	15.22	2.84	~								
8 ~ 9	149.22	1.00	100.00	1.00	-	-	16.05	3.00	~								
10 ~ 11	155.20	1.00	100.00	1.00	17.53	3.28	16.05	3.00	~								
11 ~ 12	-	-	100.00	1.00	-	-	16.05	3.00	~								
13 ~ 14	160.49	1.00	100.00	1.00	21.43	4.00	16.05	3.00	~								
14 ~ 15	166.52	1.00	100.00	1.00	23.10	4.32	16.05	3.00	~								
15 ~ 16	166.52	1.00	100.00	1.00	23.59	4.41	16.05	3.00	~								
16 ~ 17	165.64	1.00	100.00	1.00	23.59	4.41	16.05	3.00	~								
17 ~ 18	163.56	1.00	100.00	1.00	21.81	4.07	16.05	3.00	~								
18 ~ 19	151.11	1.00	100.00	1.00	19.96	3.73	16.05	3.00	~								
19 ~ 20	148.74	1.00	100.00	1.00	-	-	16.05	3.00	~								
20 ~ 21	-	-	100.00	1.00	-	-	16.05	3.00	~								
21 ~ 22	-	-	94.91	1.00	-	-	16.05	3.00	~								
22 ~ 23	-	-	100.00	1.00	-	-	13.00	2.43	~								
23 ~ 24	146.53	1.00	100.00	1.00	-	-	16.05	3.00	~								
24 ~ 25	152.15	1.00	100.00	1.00	16.84	3.15	16.05	3.00	~								
25 ~ 26	152.15	1.00	100.00	1.00	-	-	16.05	3.00	~								
~									~								
~									~								
~									~								
~									~								

様式-3(急) 建築物の構造の規制に必要な 衝撃に関する事項	自然現象の種類	急傾斜地の崩壊	箇所番号	207-I-1256(1)
	告示番号	愛媛県告示第1019号	箇所名	中替地
	告示年月日	平成29年9月12日	所在地	大洲市多田