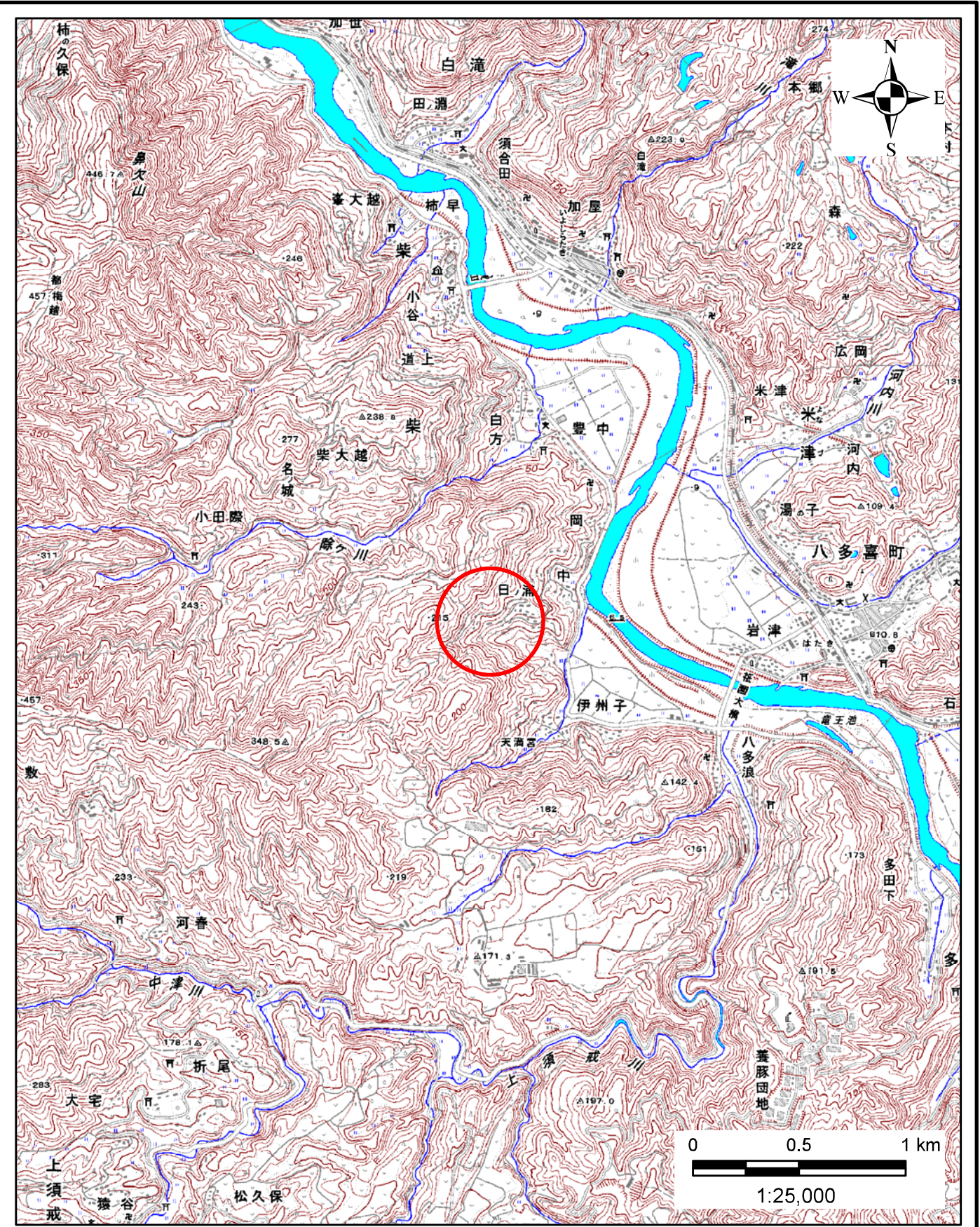


# 土砂災害警戒区域の指定の公示に係る図書(その1)



(1/200,000)



(1/25,000)

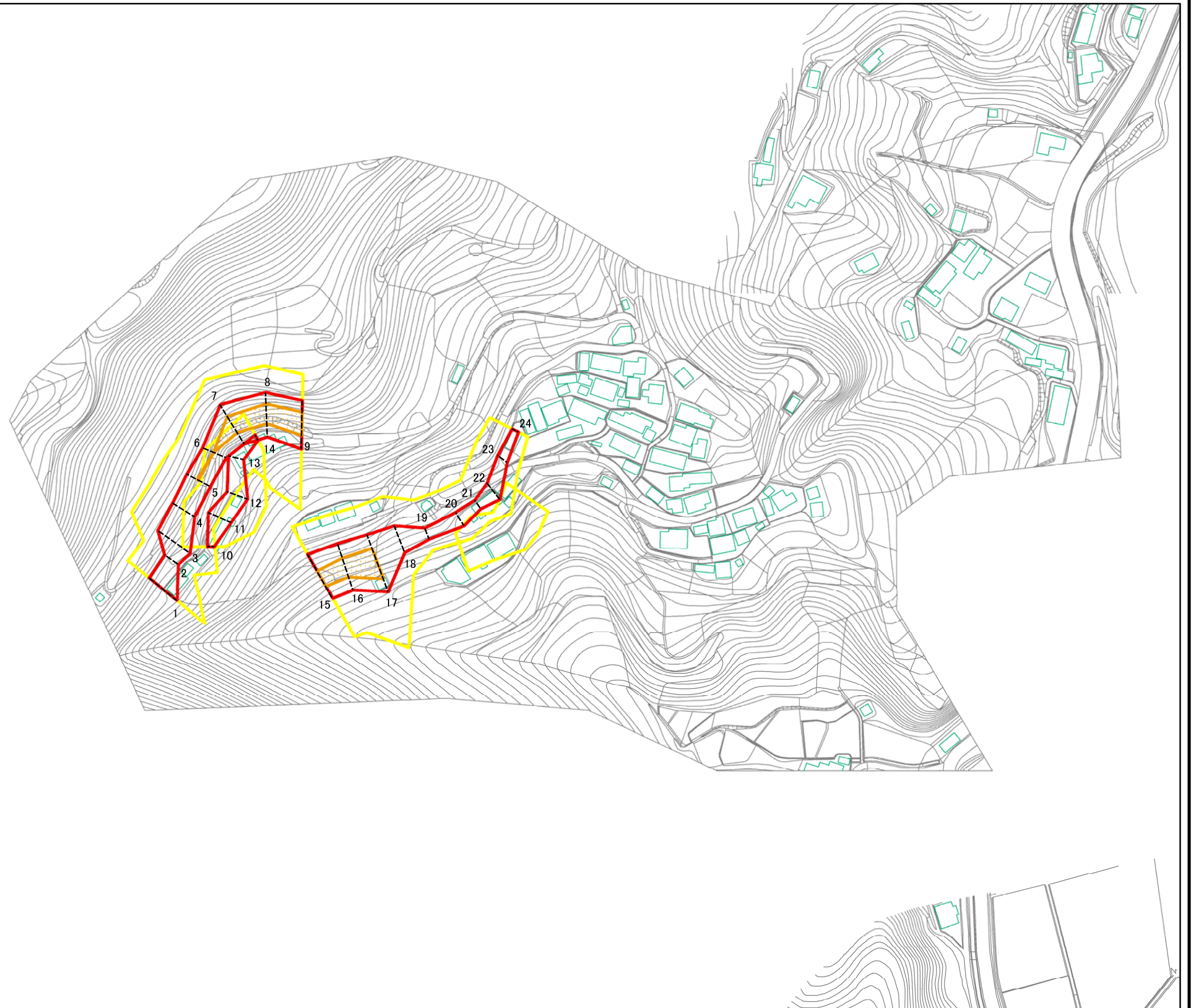
様式-1(急)  
土砂災害警戒区域・土砂災害特別警戒区域 位置図

自然現象の種類	急傾斜地の崩壊
箇所番号	421-I-1305(1)
箇所名	日ノ浦
所在地	愛媛県大洲市柴

この地図は、国土院院長の承認を得て、同院発行の数値地図20000(地図画像)、数値地図25000(地図画像)を複製したものである。(承認番号 平27情複、第1245号)



土砂災害警戒区域等の指定の公示に係る図書(その2)

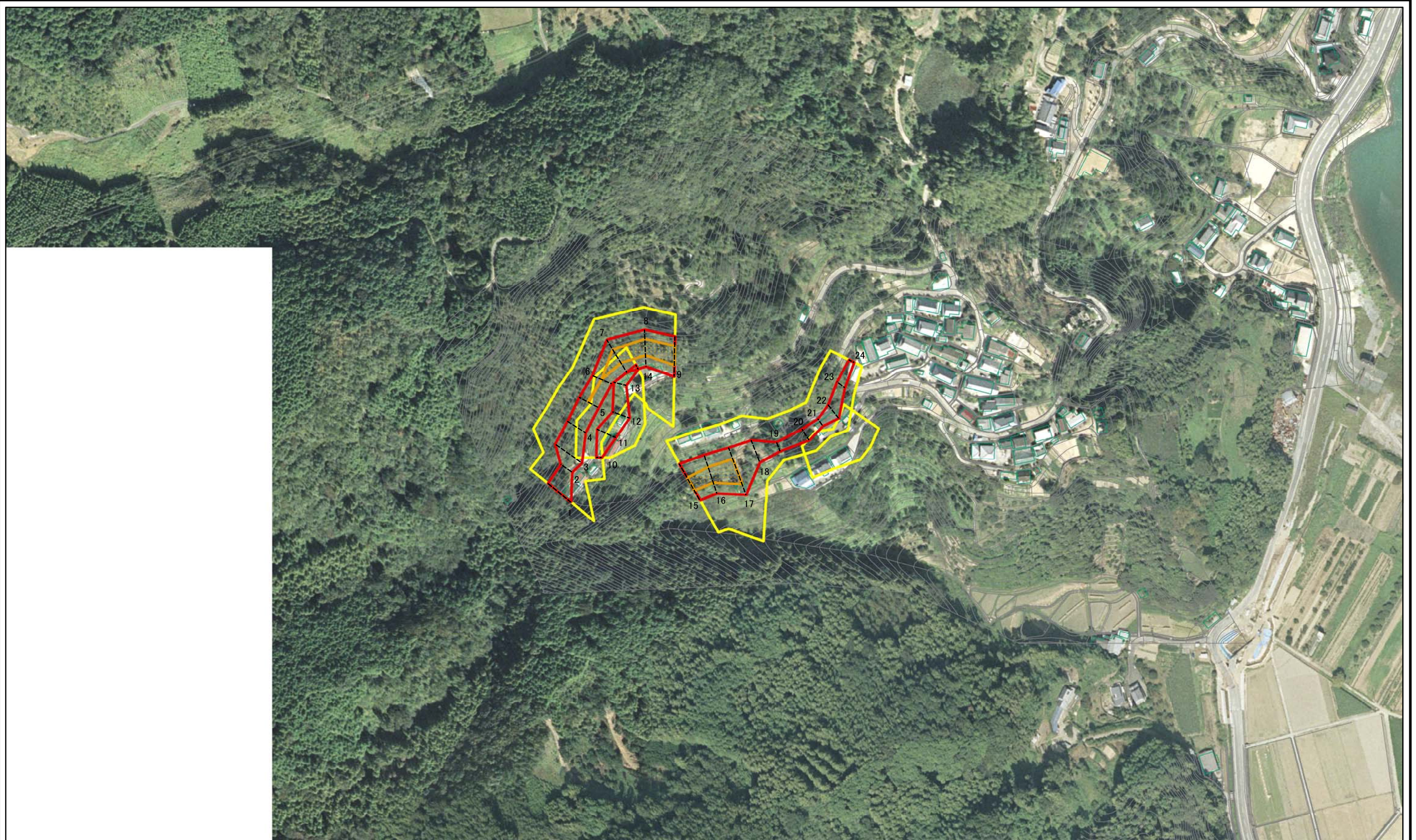


0 25 50 100  
m

様式-2(急) 土砂災害警戒区域・土砂災害特別警戒区域 区域図(その1)	土砂災害防止法施行令第二条の基準に該当する区域		N 縮尺 1:2,500	自然現象の種類	急傾斜地の崩壊	箇所番号	421-I-1305(1)
	土砂災害防止法施行令第三条の基準に該当する区域			告示番号	愛媛県告示第1019号	箇所名	日ノ浦
	それ以外の区域			告示年月日	平成29年9月12日	所在地	愛媛県大洲市柴



土砂災害警戒区域等の指定の公示に係る図書(その2)

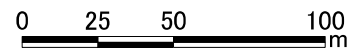
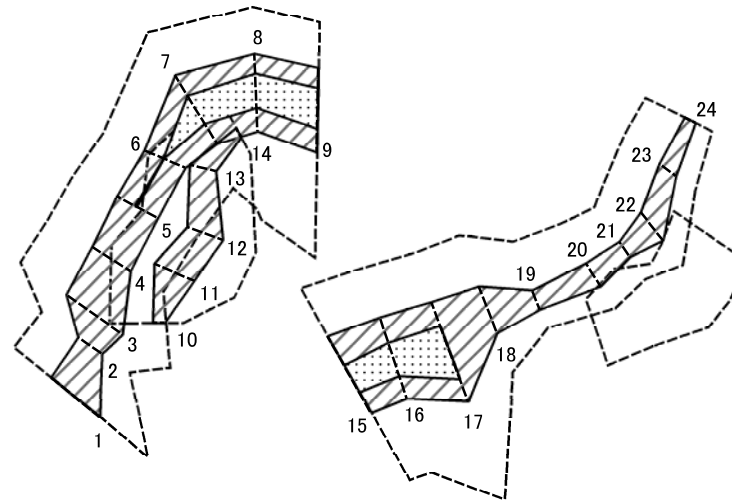


0 25 50 100  
m

様式-2(急) 土砂災害警戒区域・土砂災害特別警戒区域 区域図(その1)	土砂災害防止法施行令第二条の基準に該当する区域		自然現象 の種類 急傾斜地の崩壊	箇所番号	421-I-1305(1)	
	土砂災害防止法 施行令第三条の 基準に該当する 区域			告示番号	愛媛県告示第1019号	箇所名
		土砂等の(移動)高さが1m以下の場合、 土砂等の移動による力が100kN/mを超える区域		縮尺 1:2,500	告示年月日	平成29年9月12日
		土砂等の堆積の高さが3mを超える区域			所在地	愛媛県大洲市柴
	それ以外の区域					



土砂災害警戒区域等の指定の公示に係る図書(その2-1)



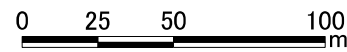
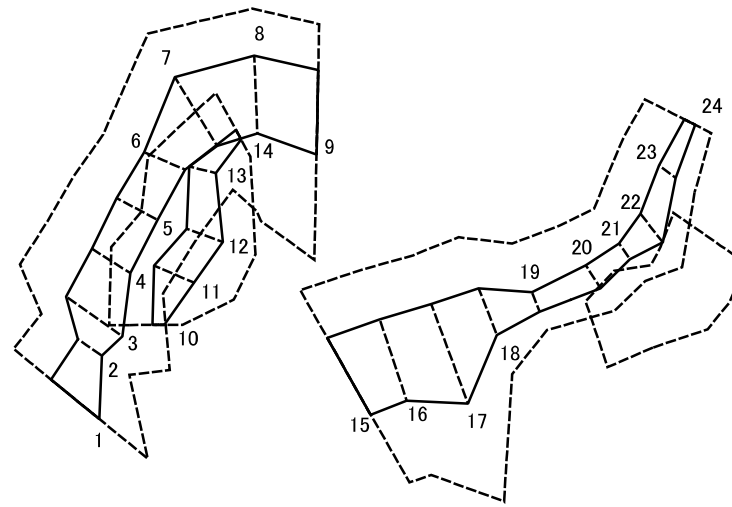
様式-2-1(急)  
土砂災害特別警戒区域の区域区分図  
(急傾斜地の崩壊に伴う土石等の移動により  
建築物の地上部に作用すると想定される力)

土砂災害防止法施行令第二条の基準に該当する区域	
土砂災害防止法施行令第三条の基準に該当する区域	
それ以外の区域	

N	
縮尺	1:2,500

自然現象の種類	急傾斜地の崩壊	箇所番号	421-I-1305(1)
告示番号	愛媛県告示第1019号	箇所名	日ノ浦
告示年月日	平成29年9月12日	所在地	愛媛県大洲市柴

土砂災害警戒区域等の指定の公示に係る図書(その2-2)



様式-2-2(急)  
土砂災害特別警戒区域の区域区分図  
(急傾斜地の崩壊に伴う土石等の堆積により  
建築物の地上部に作用すると想定される力)

土砂災害防止法施行令第二条の基準に該当する区域	
土砂災害防止法施行令第三条の基準に該当する区域	
それ以外の区域	

N	縮尺 1:2,500
自然現象の種類	
告示番号	

急傾斜地の崩壊	告示番号	愛媛県告示第1019号
告示年月日	平成29年9月12日	

箇所番号	421-I-1305(1)
箇所名	日ノ浦
所在地	愛媛県大洲市柴

### 土砂災害警戒区域等の指定の公示に係る図書(その3)

横断測線の区間	土石等の移動により建築物の地上部に作用すると想定される力				土石等の堆積により建築物の地上部に作用すると想定される力				横断測線の区間	土石等の移動により建築物の地上部に作用すると想定される力				土石等の堆積により建築物の地上部に作用すると想定される力			
	土石等の(移動)高さが1m以下の場合、土石等の移動による力が100kN/m <sup>2</sup> を超える区域		それ以外の区域		土石等の堆積の高さが3mを超える区域		それ以外の区域			土石等の(移動)高さが1m以下の場合、土石等の移動による力が100kN/m <sup>2</sup> を超える区域		それ以外の区域		土石等の堆積の高さが3mを超える区域		それ以外の区域	
	力の大きさのうち最大のもの(kN/m <sup>2</sup> )	土石等の高さ(m)	力の大きさのうち最大のもの(kN/m <sup>2</sup> )	土石等の高さ(m)	力の大きさのうち最大のもの(kN/m <sup>2</sup> )	土石等の高さ(m)	力の大きさのうち最大のもの(kN/m <sup>2</sup> )	土石等の高さ(m)		力の大きさのうち最大のもの(kN/m <sup>2</sup> )	土石等の高さ(m)	力の大きさのうち最大のもの(kN/m <sup>2</sup> )	土石等の高さ(m)	力の大きさのうち最大のもの(kN/m <sup>2</sup> )	土石等の高さ(m)	力の大きさのうち最大のもの(kN/m <sup>2</sup> )	土石等の高さ(m)
1 ~ 2	-	-	100.00	1.00	-	-	11.54	2.28	27 ~ 28	-	-	-	-	-	-	-	
2 ~ 3	-	-	100.00	1.00	-	-	10.27	2.03	28 ~ 29	-	-	-	-	-	-	-	
3 ~ 4	-	-	100.00	1.00	-	-	10.50	2.08									
4 ~ 5	-	-	100.00	1.00	-	-	11.47	2.27									
5 ~ 6	102.83	1.00	100.00	1.00	-	-	12.64	2.50									
6 ~ 7	127.12	1.00	100.00	1.00	-	-	12.64	2.50									
7 ~ 8	133.92	1.00	100.00	1.00	-	-	12.92	2.56									
8 ~ 9	138.88	1.00	100.00	1.00	-	-	15.16	3.00									
10 ~ 11	-	-	99.95	1.00	-	-	11.87	2.35									
11 ~ 12	-	-	99.95	1.00	-	-	11.87	2.35									
12 ~ 13	-	-	92.64	1.00	-	-	10.95	2.17									
13 ~ 14	-	-	72.72	1.00	-	-	11.06	2.19									
15 ~ 16	125.32	1.00	100.00	1.00	-	-	11.35	2.24									
16 ~ 17	136.41	1.00	100.00	1.00	-	-	13.08	2.59									
17 ~ 18	-	-	100.00	1.00	-	-	13.08	2.59									
18 ~ 19	-	-	95.64	1.00	-	-	10.08	1.99									
19 ~ 20	-	-	77.98	1.00	-	-	9.52	1.88									
20 ~ 21	-	-	77.98	1.00	-	-	10.82	2.14									
21 ~ 22	-	-	87.86	1.00	-	-	10.82	2.14									
22 ~ 23	-	-	87.86	1.00	-	-	10.11	2.00									
23 ~ 24	-	-	66.38	1.00	-	-	10.43	2.06									
25 ~ 26	-	-	-	-	-	-	-	-									
26 ~ 27	-	-	-	-	-	-	-	-									

様式-3(急)  建築物の構造の規制に必要な 衝撃に関する事項	自然現象の種類	急傾斜地の崩壊	箇所番号	421-I-1305(1)
	告示番号	愛媛県告示第1019号	箇所名	日ノ浦
	告示年月日	平成29年9月12日	所在地	愛媛県大洲市柴