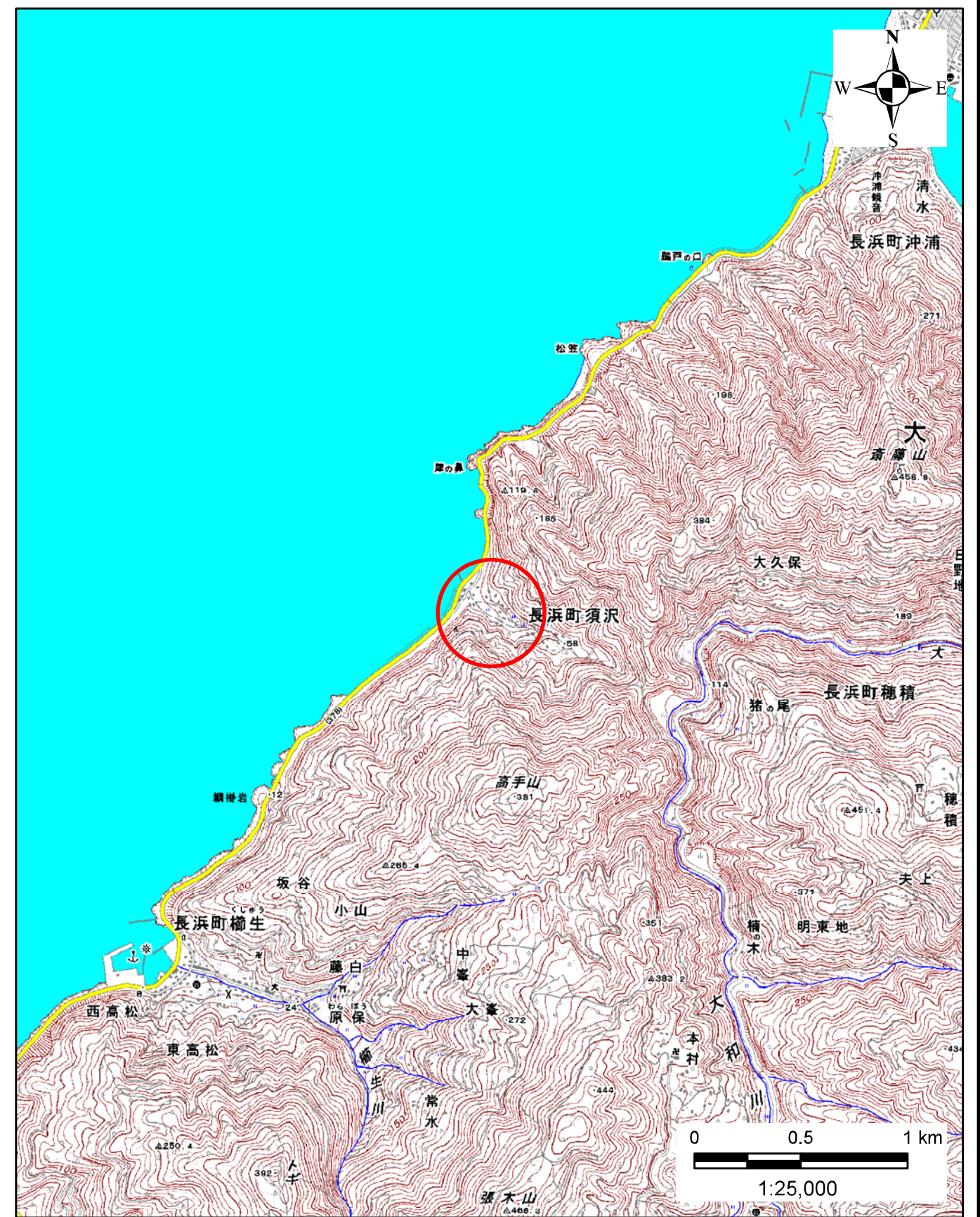


土砂災害警戒区域の指定の公示に係る図書(その1)



(1/200,000)



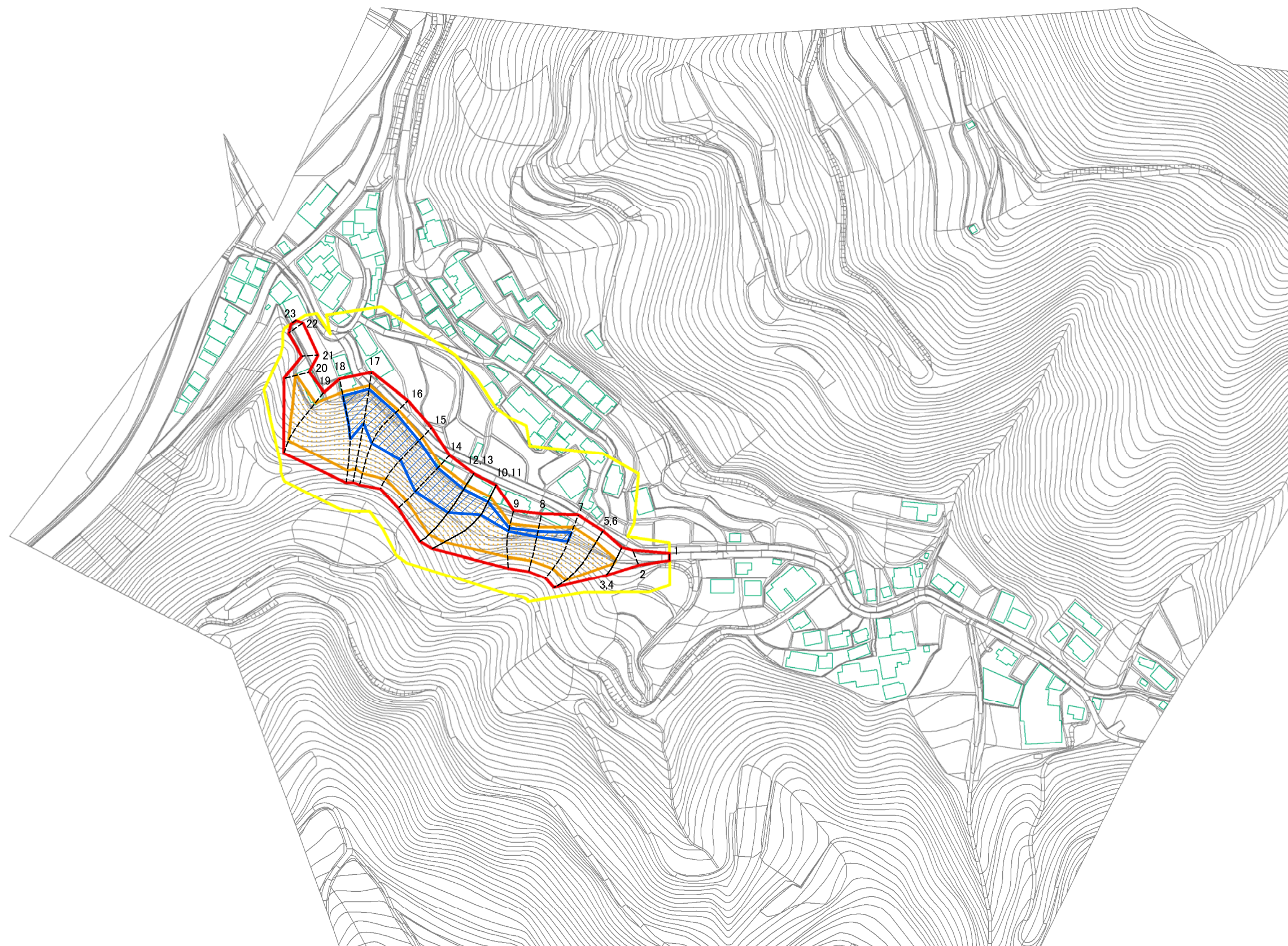
(1/25,000)

様式-1(急)
土砂災害警戒区域・土砂災害特別警戒区域 位置図

自然現象の種類	急傾斜地の崩壊
箇所番号	421-I-1347(1)
箇所名	須沢(b)
所在地	愛媛県大洲市長浜町須沢

この地図は、国土地理院長の承認を得て、同院発行の数値地図20000(地図画像)、数値地図25000(地図画像)を複製したものである。(承認番号 平27情複、第1245号)

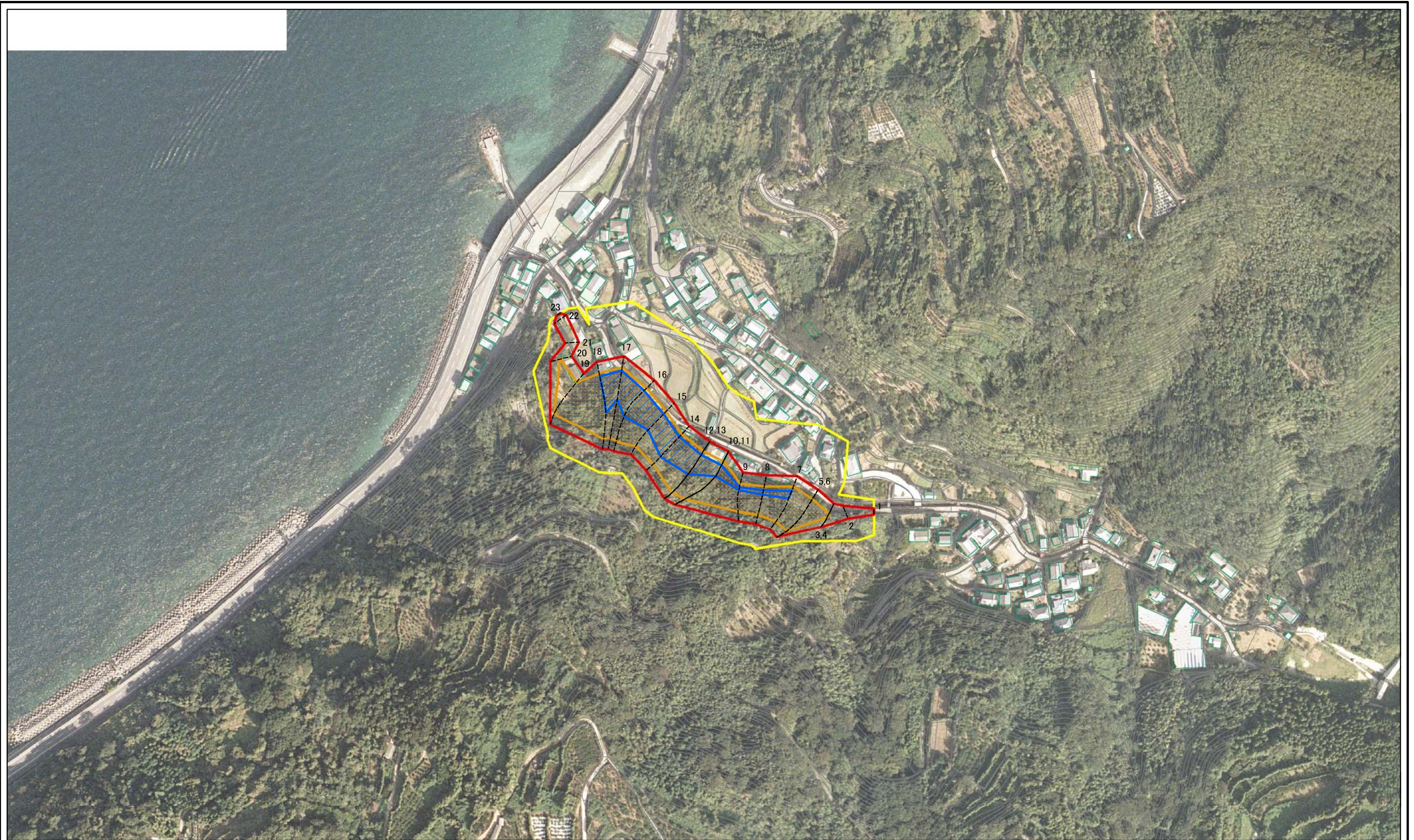
土砂災害警戒区域等の指定の公示に係る図書(その2)



0 25 50 100
m

様式-2(急) 土砂災害警戒区域・土砂災害特別警戒区域 区域図(その1)	土砂災害防止法施行令第二条の基準に該当する区域		N 縮尺 1:2,500	自然現象の種類	急傾斜地の崩壊	箇所番号	421-I-1347(1)
	土砂災害防止法施行令第三条の基準に該当する区域			告示番号	愛媛県告示第1019号	箇所名	須沢(b)
	それ以外の区域			告示年月日	平成29年9月12日	所在地	愛媛県大洲市長浜町須沢

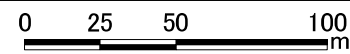
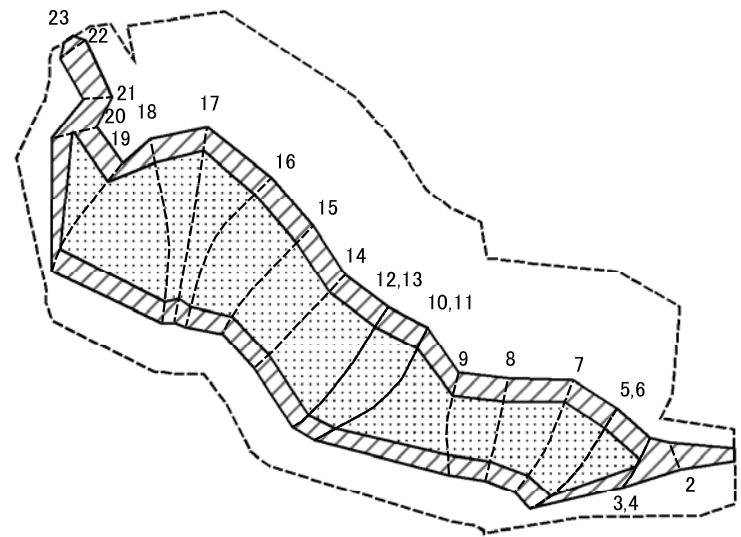
土砂災害警戒区域等の指定の公示に係る図書(その2)



0 25 50 100
m

様式-2(急) 土砂災害警戒区域・土砂災害特別警戒区域 区域図(その1)	土砂災害防止法施行令第二条の基準に該当する区域		N 縮尺 1:2,500	自然現象の種類	急傾斜地の崩壊	箇所番号	421-I-1347(1)
	土砂災害防止法施行令第三条の基準に該当する区域			告示番号	愛媛県告示第1019号	箇所名	須沢(b)
	土砂等の(移動)高さが1m以下の場合、土砂等の移動による力が100kN/mを超える区域			告示年月日	平成29年9月12日	所在地	愛媛県大洲市長浜町須沢
	土砂等の堆積の高さが3mを超える区域						

土砂災害警戒区域等の指定の公示に係る図書(その2-1)



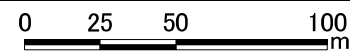
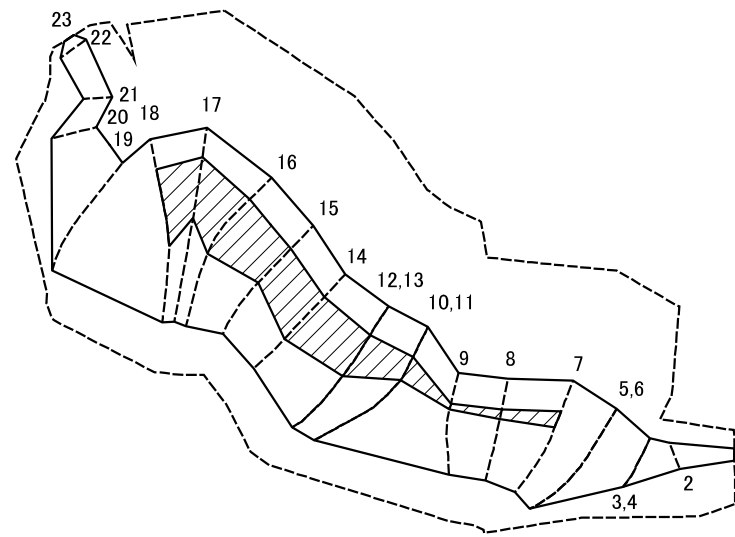
様式-2-1(急)
土砂災害特別警戒区域の区域区分図
(急傾斜地の崩壊に伴う土石等の移動により
建築物の地上部に作用すると想定される力)

土砂災害防止法施行令第二条の基準に該当する区域	
土砂災害防止法施行令第三条の基準に該当する区域	
それ以外の区域	

N
縮尺
1:2,500

自然現象の種類	急傾斜地の崩壊	箇所番号	421-I-1347(1)
告示番号	愛媛県告示第1019号	箇所名	須沢(b)
告示年月日	平成29年9月12日	所在地	愛媛県大洲市長浜町須沢

土砂災害警戒区域等の指定の公示に係る図書(その2-2)



様式-2-2(急)
土砂災害特別警戒区域の区域区分図
(急傾斜地の崩壊に伴う土石等の堆積により
建築物の地上部に作用すると想定される力)

土砂災害防止法施行令第二条の基準に該当する区域



土砂災害防止法
施行令第三条の
基準に該当する
区域

土石等の堆積の高さが3mを超える区域



それ以外の区域



自然現象の種類	急傾斜地の崩壊	箇所番号	421-I-1347(1)
告示番号	愛媛県告示第1019号	箇所名	須沢(b)
告示年月日	平成29年9月12日	所在地	愛媛県大洲市長浜町須沢

土砂災害警戒区域等の指定の公示に係る図書(その3)

横断測線の区間	土石等の移動により建築物の地上部に作用すると想定される力				土石等の堆積により建築物の地上部に作用すると想定される力				横断測線の区間	土石等の移動により建築物の地上部に作用すると想定される力				土石等の堆積により建築物の地上部に作用すると想定される力			
	土石等の(移動)高さが1m以下の場合、土石等の移動による力が100kN/m ² を超える区域		それ以外の区域		土石等の堆積の高さが3mを超える区域		それ以外の区域			土石等の(移動)高さが1m以下の場合、土石等の移動による力が100kN/m ² を超える区域		それ以外の区域		土石等の堆積の高さが3mを超える区域		それ以外の区域	
	力の大きさのうち最大のもの(kN/m ²)	土石等の高さ(m)	力の大きさのうち最大のもの(kN/m ²)	土石等の高さ(m)	力の大きさのうち最大のもの(kN/m ²)	土石等の高さ(m)	力の大きさのうち最大のもの(kN/m ²)	土石等の高さ(m)		力の大きさのうち最大のもの(kN/m ²)	土石等の高さ(m)	力の大きさのうち最大のもの(kN/m ²)	土石等の高さ(m)	力の大きさのうち最大のもの(kN/m ²)	土石等の高さ(m)	力の大きさのうち最大のもの(kN/m ²)	土石等の高さ(m)
1 ~ 2	-	-	78.73	1.00	-	-	10.52	2.08									
2 ~ 3	-	-	100.00	1.00	-	-	10.53	2.08									
3 ~ 4	106.59	1.00	100.00	1.00	-	-	10.53	2.08									
4 ~ 5	145.40	1.00	100.00	1.00	-	-	14.79	2.93									
5 ~ 6	145.40	1.00	100.00	1.00	-	-	14.79	2.93									
6 ~ 7	152.04	1.00	100.00	1.00	-	-	15.16	3.00									
7 ~ 8	152.04	1.00	100.00	1.00	16.84	3.33	15.16	3.00									
8 ~ 9	149.45	1.00	100.00	1.00	16.84	3.33	15.16	3.00									
9 ~ 10	151.49	1.00	100.00	1.00	16.57	3.28	15.16	3.00									
10 ~ 11	151.49	1.00	100.00	1.00	15.42	3.05	15.16	3.00									
11 ~ 12	159.98	1.00	100.00	1.00	16.47	3.26	15.16	3.00									
12 ~ 13	159.98	1.00	100.00	1.00	16.47	3.26	15.16	3.00									
13 ~ 14	159.98	1.00	100.00	1.00	18.18	3.60	15.16	3.00									
14 ~ 15	160.05	1.00	100.00	1.00	18.18	3.60	15.16	3.00									
15 ~ 16	160.55	1.00	100.00	1.00	18.77	3.71	15.16	3.00									
16 ~ 17	160.55	1.00	100.00	1.00	18.77	3.71	15.16	3.00									
17 ~ 18	160.40	1.00	100.00	1.00	18.64	3.69	15.16	3.00									
18 ~ 19	160.40	1.00	100.00	1.00	-	-	15.16	3.00									
19 ~ 20	145.45	1.00	100.00	1.00	-	-	14.87	2.94									
20 ~ 21	-	-	100.00	1.00	-	-	14.13	2.80									
21 ~ 22	-	-	83.87	1.00	-	-	14.13	2.80									
22 ~ 23	-	-	83.87	1.00	-	-	10.73	2.12									

様式-3(急) 建築物の構造の規制に必要な 衝撃に関する事項	自然現象の種類	急傾斜地の崩壊	箇所番号	421-I-1347(1)
	告示番号	愛媛県告示第1019号	箇所名	須沢(b)
	告示年月日	平成29年9月12日	所在地	愛媛県大洲市長浜町須沢