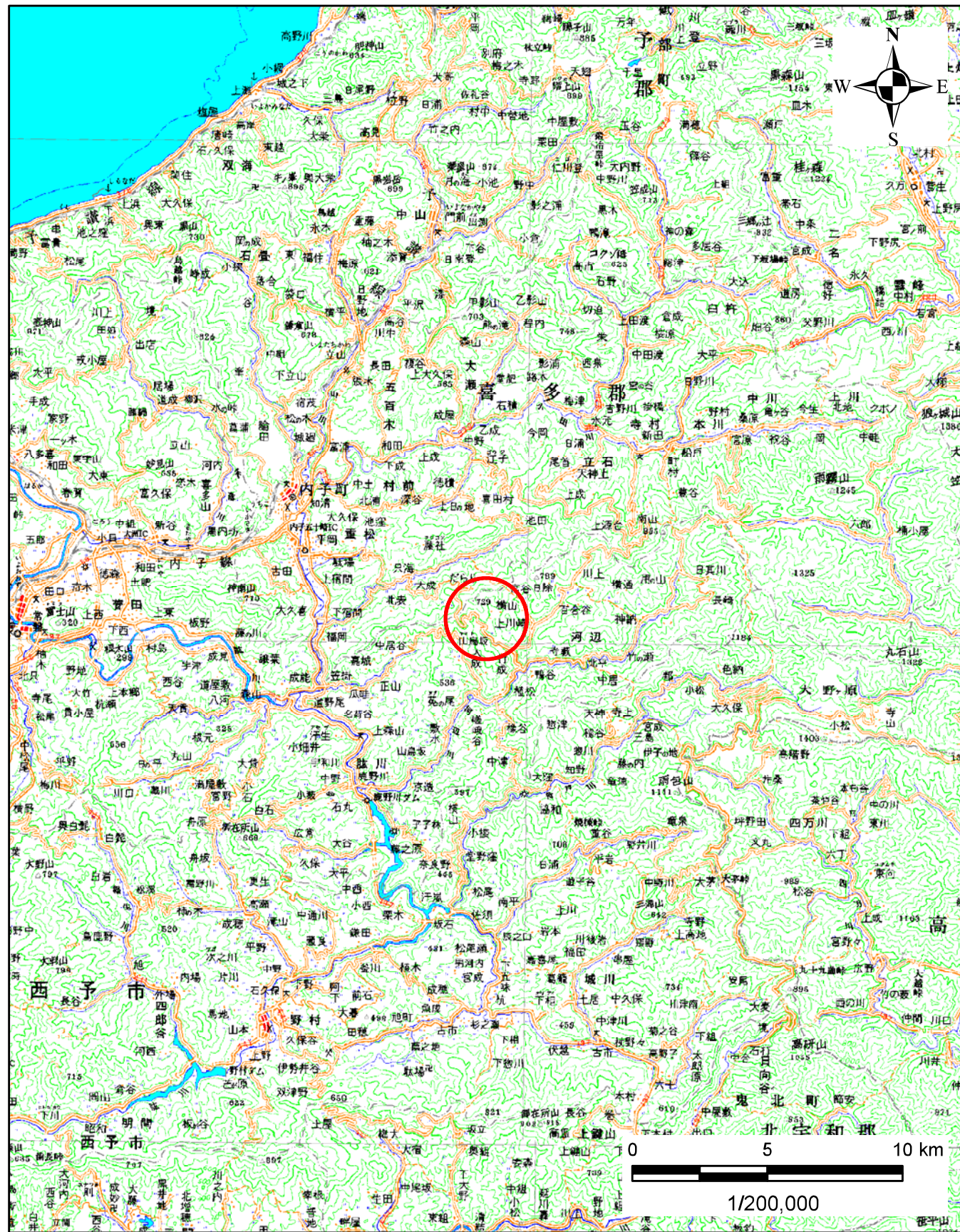
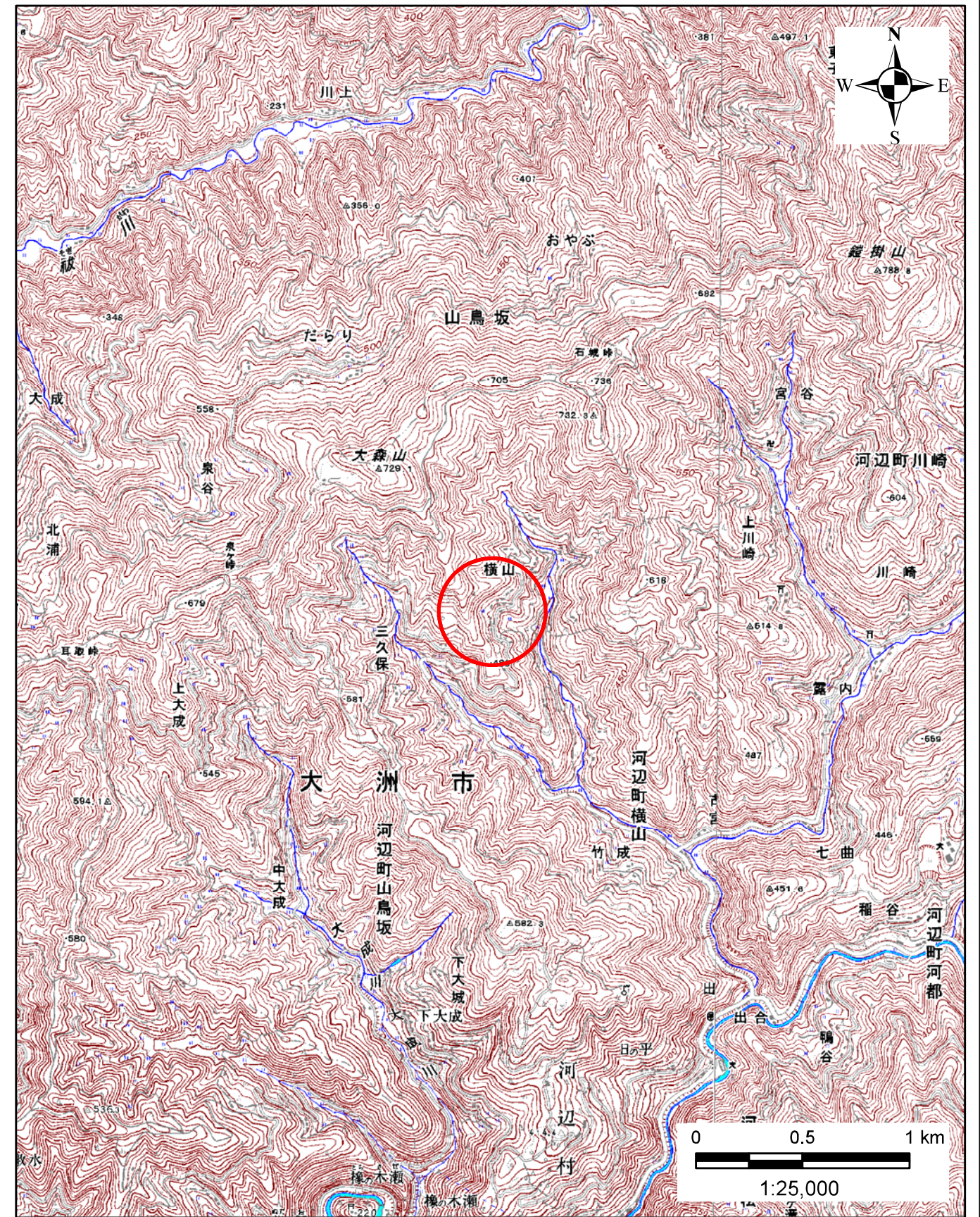


土砂災害警戒区域の指定の公示に係る図書(その1)



(1/200,000)



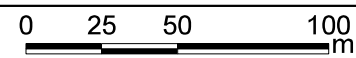
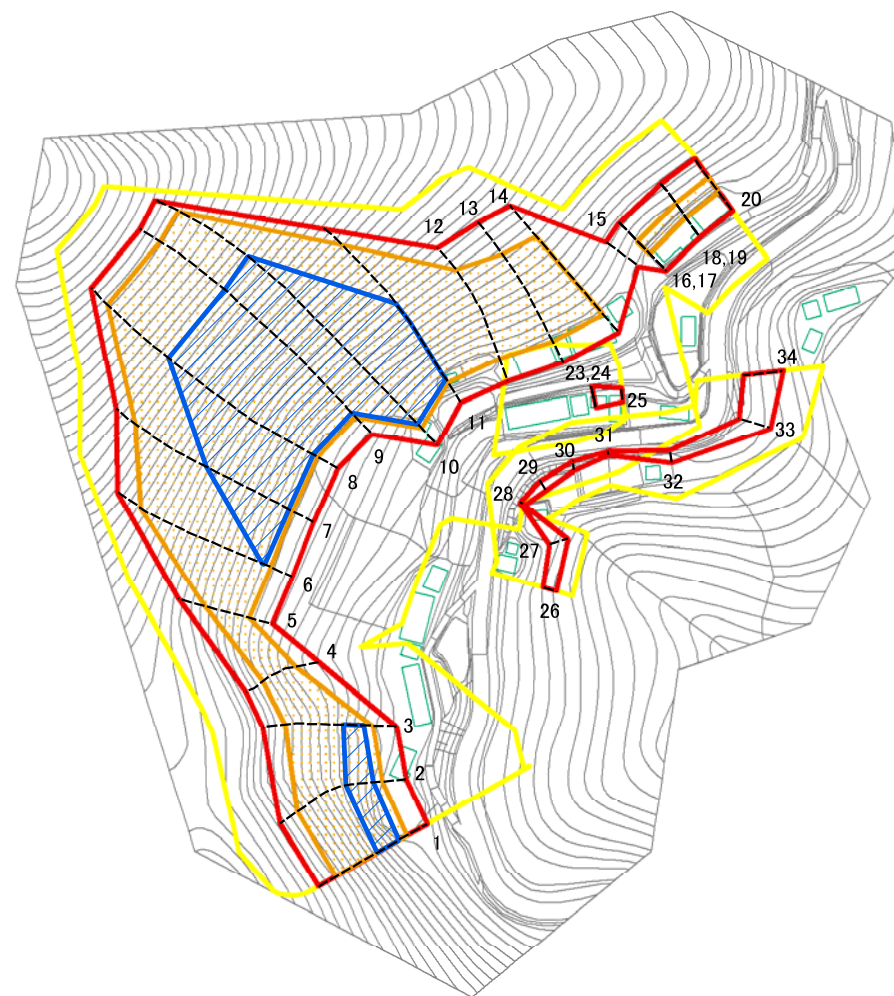
(1/25,000)

様式-1(急)
土砂災害警戒区域・土砂災害特別警戒区域 位置図

自然現象の種類	急傾斜地の崩壊
箇所番号	425-I-1496(1)
箇所名	大久保
所在地	愛媛県大洲市河辺町横山

この地図は、国土院院長の承認を得て、同院発行の数値地図20000(地図画像)、数値地図25000(地図画像)を複製したものである。(承認番号 平27情複、第1245号)

土砂災害警戒区域等の指定の公示に係る図書(その2)



様式-2(急)
土砂災害警戒区域・土砂災害特別警戒区域
区域図(その1)

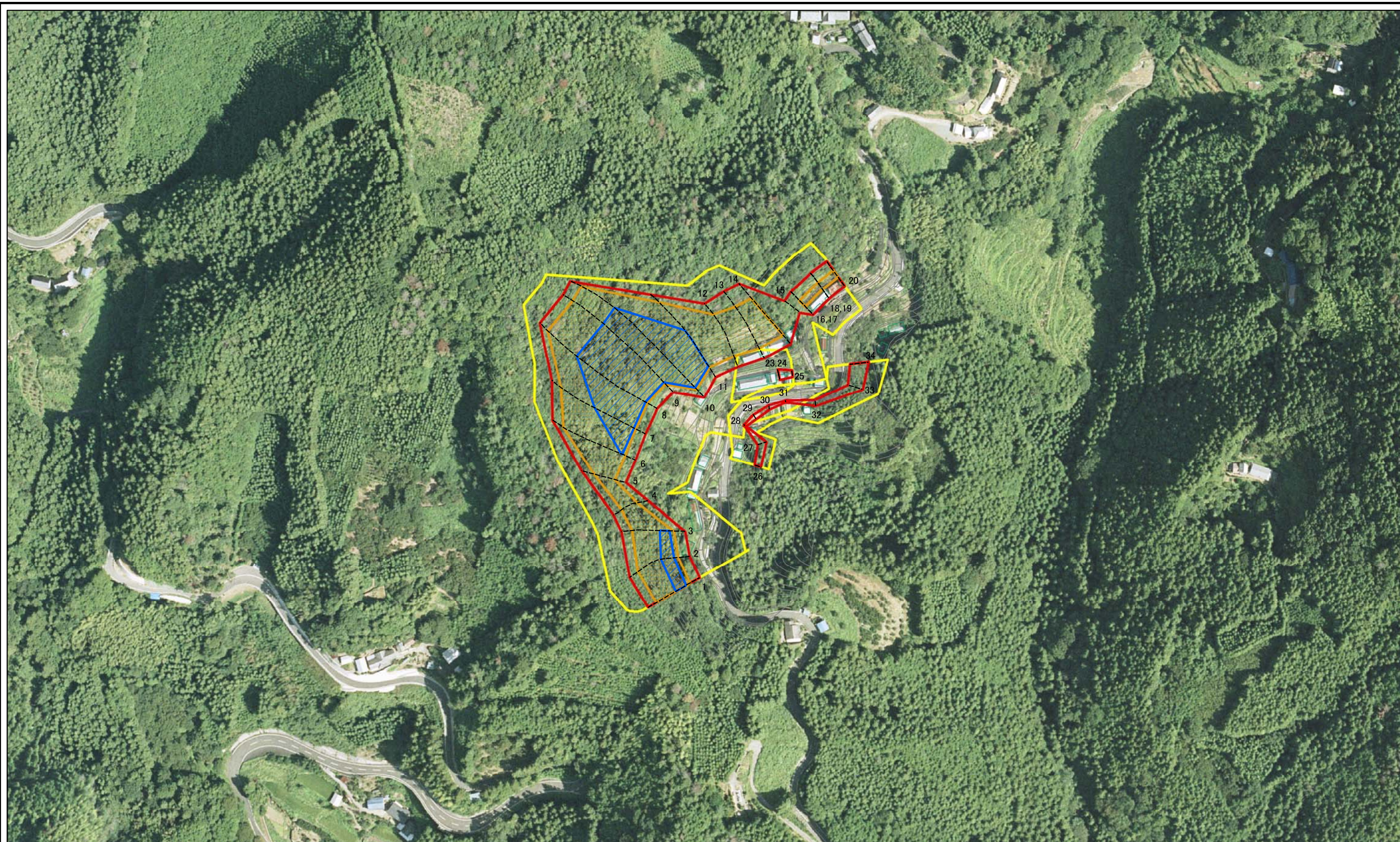
土砂災害防止法施行令第二条の基準に該当する区域	
土砂災害防止法施行令第三条の基準に該当する区域	
土砂等の(移動)高さが1m以下の場合、土砂等の移動による力が100kN/mを超える区域	
土砂等の堆積の高さが3mを超える区域	
それ以外の区域	



縮尺
1:2,500

自然現象の種類	急傾斜地の崩壊	箇所番号	425-I-1496(1)
告示番号	愛媛県告示第1019号	箇所名	大久保
告示年月日	平成29年9月12日	所在地	愛媛県大洲市河辺町横山

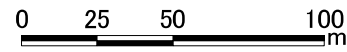
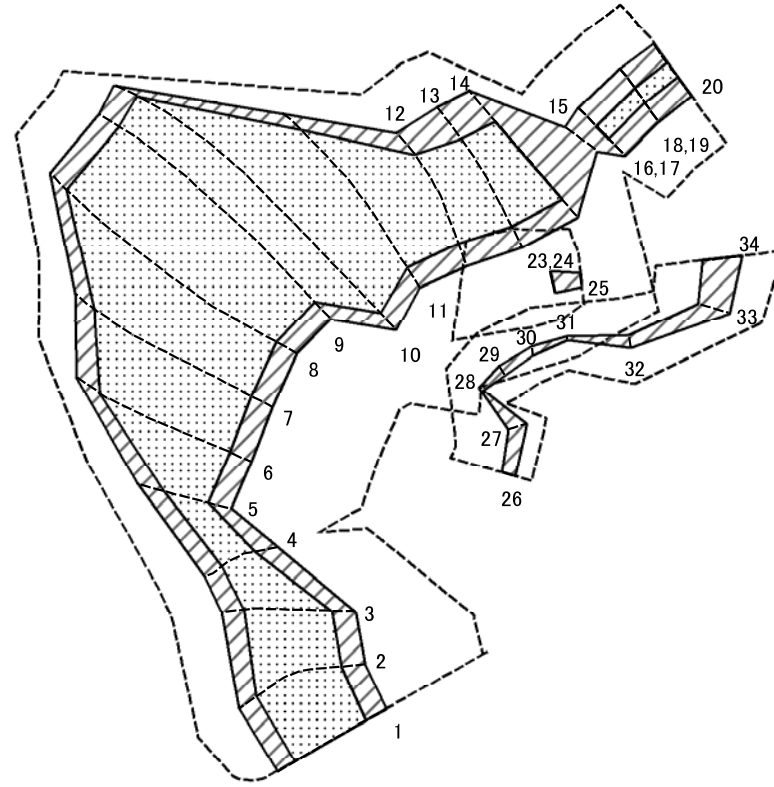
土砂災害警戒区域等の指定の公示に係る図書(その2)



0 25 50 100
m

様式-2(急) 土砂災害警戒区域・土砂災害特別警戒区域 区域図(その1)	土砂災害防止法施行令第二条の基準に該当する区域		N 縮尺 1:2,500	自然現象の種類	急傾斜地の崩壊	箇所番号	425-I-1496(1)
	土砂災害防止法施行令第三条の基準に該当する区域			告示番号	愛媛県告示第1019号	箇所名	大久保
	土砂等の(移動)高さが1m以下の場合、土砂等の移動による力が100kN/mを超える区域			告示年月日	平成29年9月12日	所在地	愛媛県大洲市河辺町横山
土砂等の堆積の高さが3mを超える区域							
それ以外の区域							

土砂災害警戒区域等の指定の公示に係る図書(その2-1)



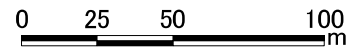
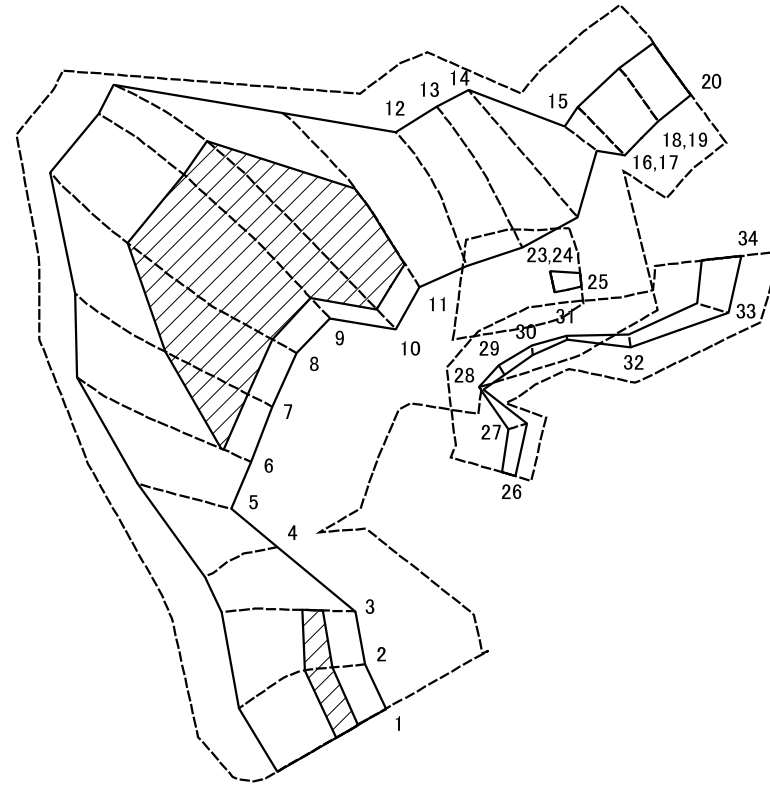
様式-2-1(急)
土砂災害特別警戒区域の区域区分図
(急傾斜地の崩壊に伴う土石等の移動により
建築物の地上部に作用すると想定される力)

土砂災害防止法施行令第二条の基準に該当する区域	
土砂災害防止法施行令第三条の基準に該当する区域	
それ以外の区域	

N	
縮尺	1:2,500

自然現象の種類	急傾斜地の崩壊	箇所番号	425-I-1496(1)
告示番号	愛媛県告示第1019号	箇所名	大久保
告示年月日	平成29年9月12日	所在地	愛媛県大洲市河辺町横山

土砂災害警戒区域等の指定の公示に係る図書(その2-2)



様式-2-2(急)
土砂災害特別警戒区域の区域区分図
(急傾斜地の崩壊に伴う土石等の堆積により
建築物の地上部に作用すると想定される力)

土砂災害防止法施行令第二条の基準に該当する区域	
土砂災害防止法施行令第三条の基準に該当する区域	
それ以外の区域	

N	
縮尺	1:2,500

自然現象の種類	急傾斜地の崩壊	箇所番号	425-I-1496(1)
告示番号	愛媛県告示第1019号	箇所名	大久保
告示年月日	平成29年9月12日	所在地	愛媛県大洲市河辺町横山

土砂災害警戒区域等の指定の公示に係る図書(その3)

横断測線の区間	土石等の移動により建築物の地上部に作用すると想定される力				土石等の堆積により建築物の地上部に作用すると想定される力				横断測線の区間	土石等の移動により建築物の地上部に作用すると想定される力				土石等の堆積により建築物の地上部に作用すると想定される力			
	土石等の(移動)高さが1m以下の場合、土石等の移動による力が100kN/m ² を超える区域		それ以外の区域		土石等の堆積の高さが3mを超える区域		それ以外の区域			土石等の(移動)高さが1m以下の場合、土石等の移動による力が100kN/m ² を超える区域		それ以外の区域		土石等の堆積の高さが3mを超える区域		それ以外の区域	
	力の大きさのうち最大のもの(kN/m ²)	土石等の高さ(m)	力の大きさのうち最大のもの(kN/m ²)	土石等の高さ(m)	力の大きさのうち最大のもの(kN/m ²)	土石等の高さ(m)	力の大きさのうち最大のもの(kN/m ²)	土石等の高さ(m)		力の大きさのうち最大のもの(kN/m ²)	土石等の高さ(m)	力の大きさのうち最大のもの(kN/m ²)	土石等の高さ(m)	力の大きさのうち最大のもの(kN/m ²)	土石等の高さ(m)	力の大きさのうち最大のもの(kN/m ²)	土石等の高さ(m)
1 ~ 2	155.92	1.00	100.00	1.00	16.92	3.35	15.16	3.00	27 ~ 28	-	-	64.92	1.00	-	-	13.47	2.67
2 ~ 3	154.30	1.00	100.00	1.00	16.10	3.18	15.16	3.00	28 ~ 29	-	-	39.59	1.00	-	-	13.47	2.67
3 ~ 4	150.43	1.00	100.00	1.00	-	-	15.16	3.00	29 ~ 30	-	-	39.59	1.00	-	-	12.92	2.56
4 ~ 5	135.49	1.00	100.00	1.00	-	-	14.70	2.91	30 ~ 31	-	-	34.57	1.00	-	-	15.16	3.00
5 ~ 6	145.52	1.00	100.00	1.00	-	-	15.16	3.00	31 ~ 32	-	-	37.92	1.00	-	-	15.16	3.00
6 ~ 7	153.66	1.00	100.00	1.00	19.59	3.88	15.16	3.00	32 ~ 33	-	-	85.29	1.00	-	-	13.11	2.59
7 ~ 8	157.37	1.00	100.00	1.00	19.85	3.93	15.16	3.00	33 ~ 34	-	-	95.82	1.00	-	-	11.89	2.35
8 ~ 9	157.37	1.00	100.00	1.00	19.85	3.93	15.16	3.00									
9 ~ 10	157.26	1.00	100.00	1.00	19.84	3.92	15.16	3.00									
10 ~ 11	156.37	1.00	100.00	1.00	19.87	3.93	15.16	3.00									
11 ~ 12	156.37	1.00	100.00	1.00	-	-	15.16	3.00									
12 ~ 13	141.65	1.00	100.00	1.00	-	-	14.87	2.94									
13 ~ 14	128.29	1.00	100.00	1.00	-	-	14.10	2.79									
14 ~ 15	-	-	100.00	1.00	-	-	14.09	2.79									
15 ~ 16	-	-	100.00	1.00	-	-	10.46	2.07									
16 ~ 17	114.57	1.00	100.00	1.00	-	-	10.46	2.07									
17 ~ 18	116.37	1.00	100.00	1.00	-	-	10.71	2.12									
18 ~ 19	116.37	1.00	100.00	1.00	-	-	10.71	2.12									
19 ~ 20	116.60	1.00	100.00	1.00	-	-	10.81	2.14									
21 ~ 22	-	-	-	-	-	-	-	-									
22 ~ 23	-	-	-	-	-	-	-	-									
23 ~ 24	-	-	-	-	-	-	-	-									
24 ~ 25	-	-	65.44	1.00	-	-	10.56	2.09									
26 ~ 27	-	-	64.92	1.00	-	-	8.37	1.66									

様式-3(急) 建築物の構造の規制に必要な 衝撃に関する事項	自然現象の種類	急傾斜地の崩壊	箇所番号	425-I-1496(1)
	告示番号	愛媛県告示第1019号	箇所名	大久保
	告示年月日	平成29年9月12日	所在地	愛媛県大洲市河辺町横山