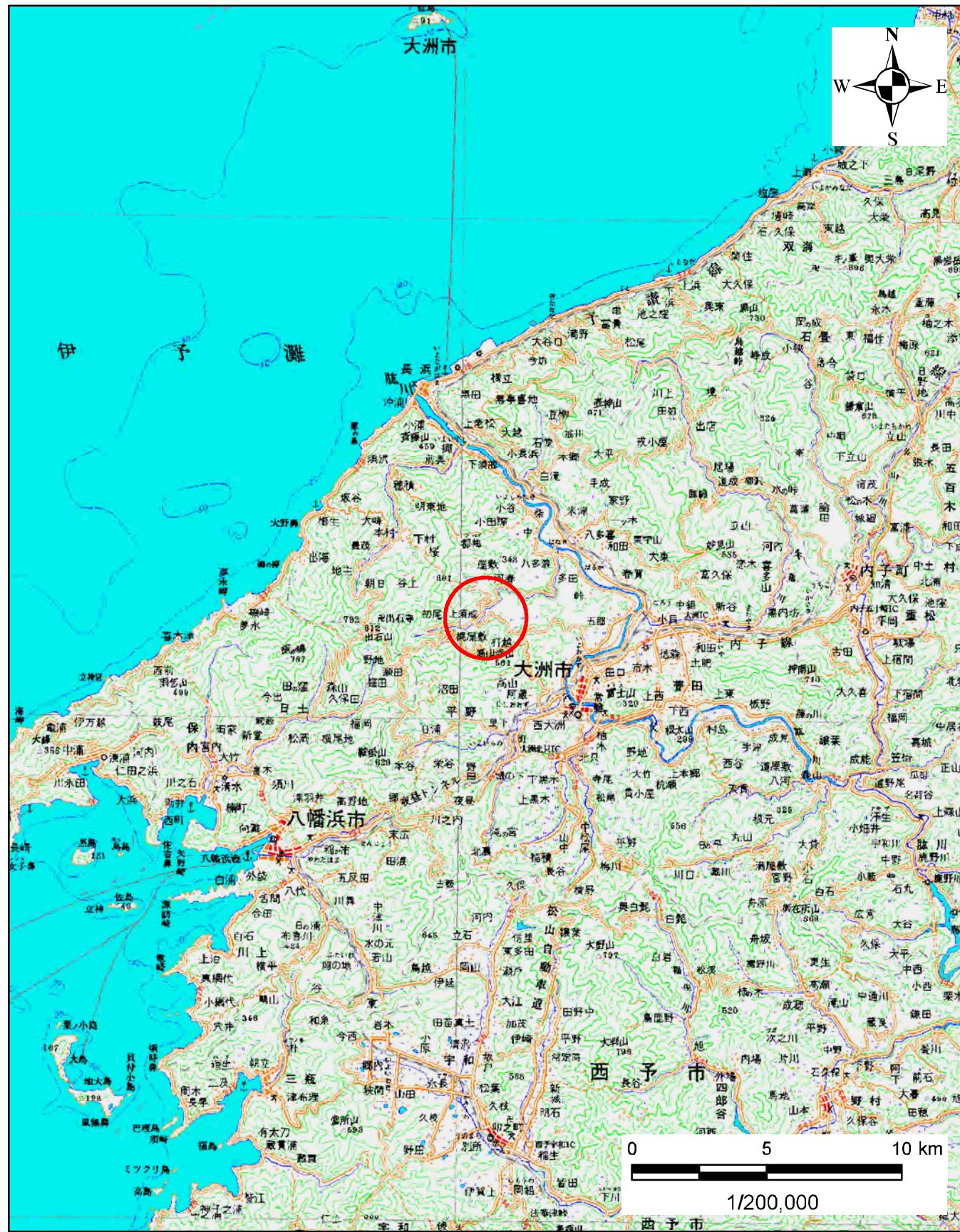
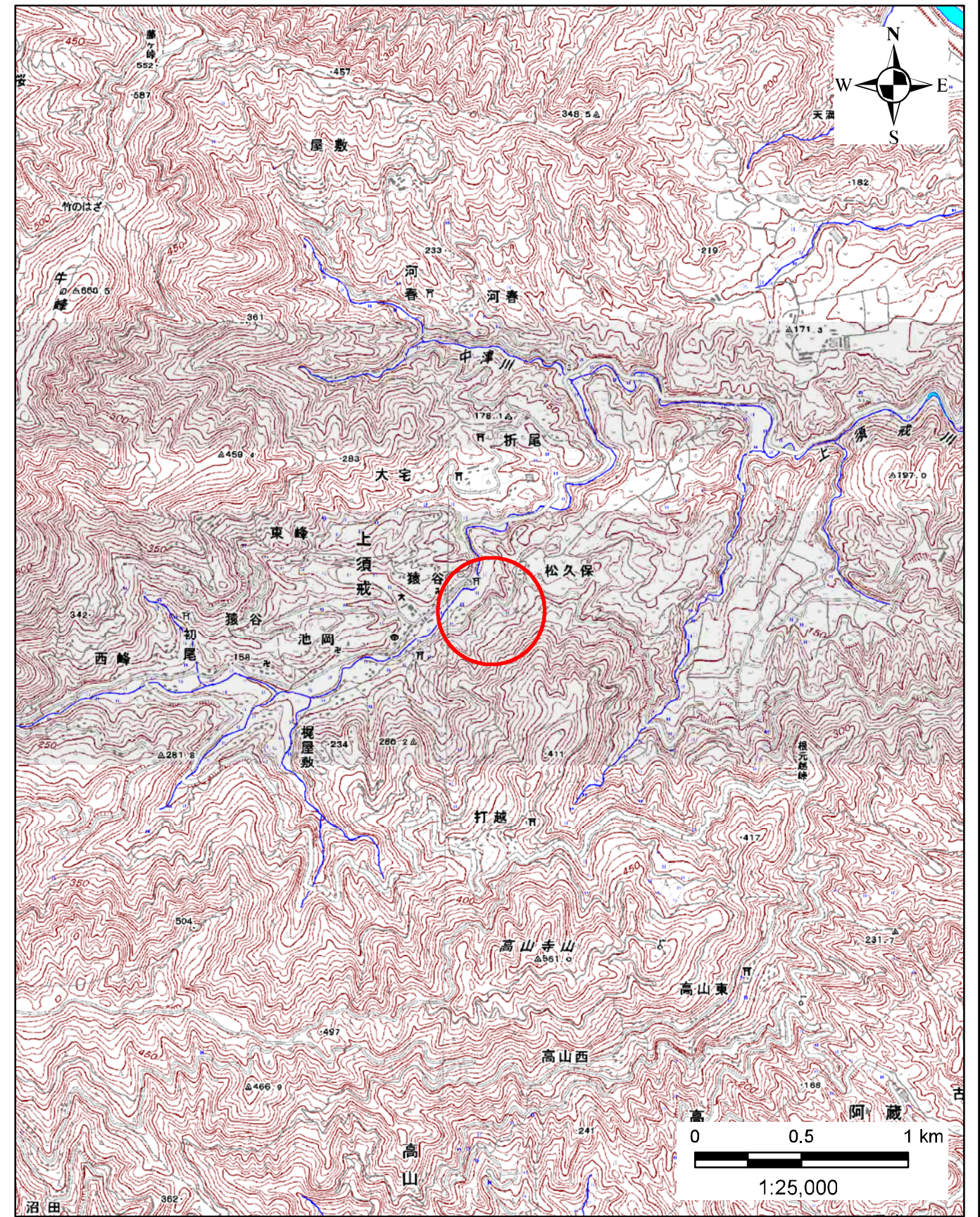


# 土砂災害警戒区域の指定の公示に係る図書(その1)



(1/200,000)



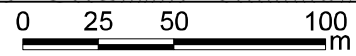
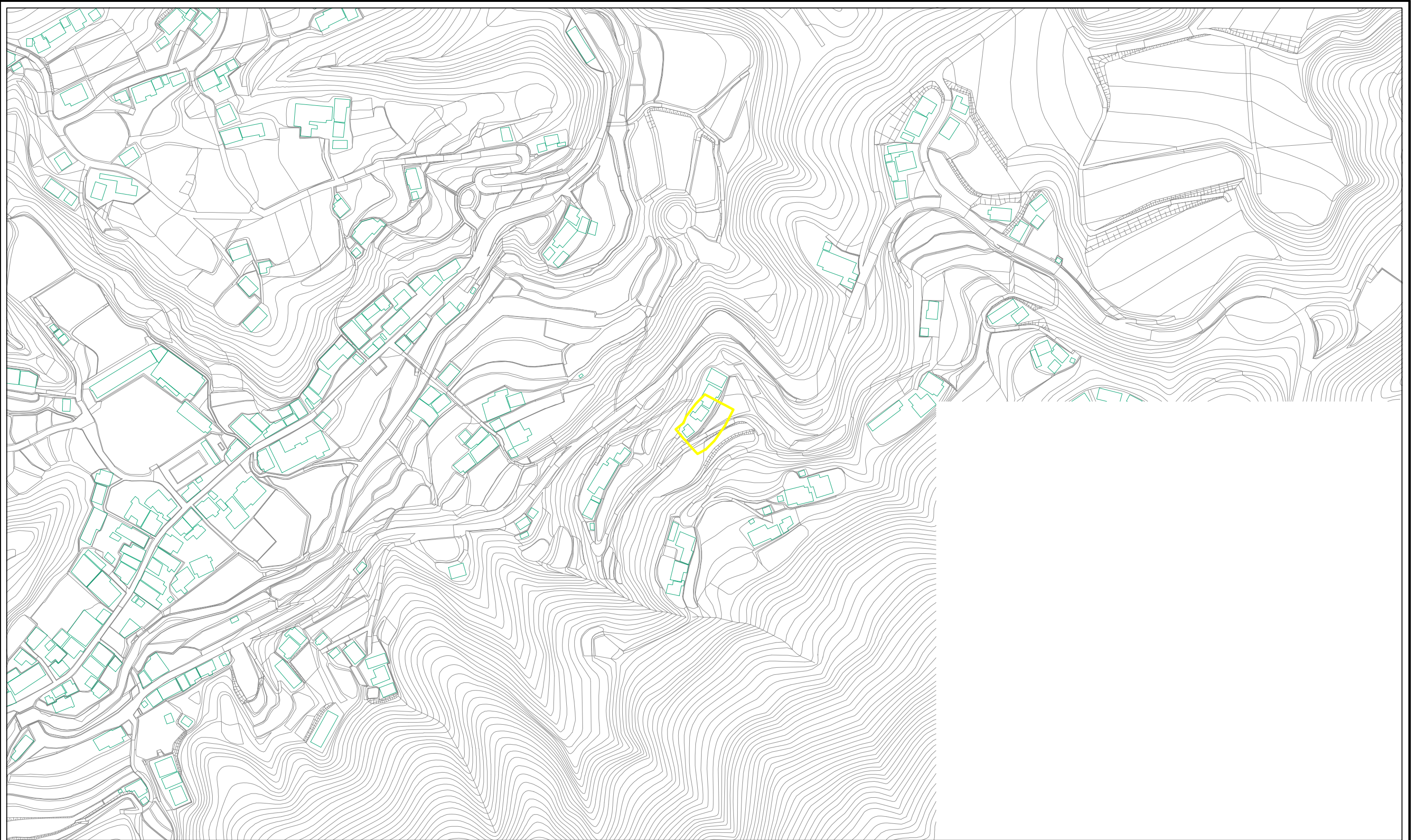
(1/25,000)

様式-1(急)  
土砂災害警戒区域・土砂災害特別警戒区域 位置図

|         |               |
|---------|---------------|
| 自然現象の種類 | 急傾斜地の崩壊       |
| 箇所番号    | 207-II-630(1) |
| 箇所名     | 松久保4          |
| 所在地     | 愛媛県大洲市上須戒     |

この地図は、国土院院長の承認を得て、同院発行の数値地図20000(地図画像)、数値地図25000(地図画像)を複製したものである。(承認番号 平28情複、第1145号)

# 土砂災害警戒区域等の指定の公示に係る図書(その2)



|   |                         |  |                    |         |            |      |               |
|---|-------------------------|--|--------------------|---------|------------|------|---------------|
| <b>様式-2(急)</b><br>土砂災害警戒区域・土砂災害特別警戒区域<br>区域図(その1) | 土砂災害防止法施行令第二条の基準に該当する区域 |  | N<br>縮尺<br>1:2,500 | 自然現象の種類 | 急傾斜地の崩壊    | 箇所番号 | 207-II-630(1) |
|   | 土砂災害防止法施行令第三条の基準に該当する区域 | 土石等の(移動)高さが1m以下の場合、土石等の移動による力が100kN/mを超える区域<br>土石等の堆積の高さが3mを超える区域<br>それ以外の区域 |                    | 告示番号    | <b>未指定</b> | 箇所名  | 松久保4          |
|   |                         |  |                    | 告示年月日   |            | 所在地  | 愛媛県大洲市上須戒     |