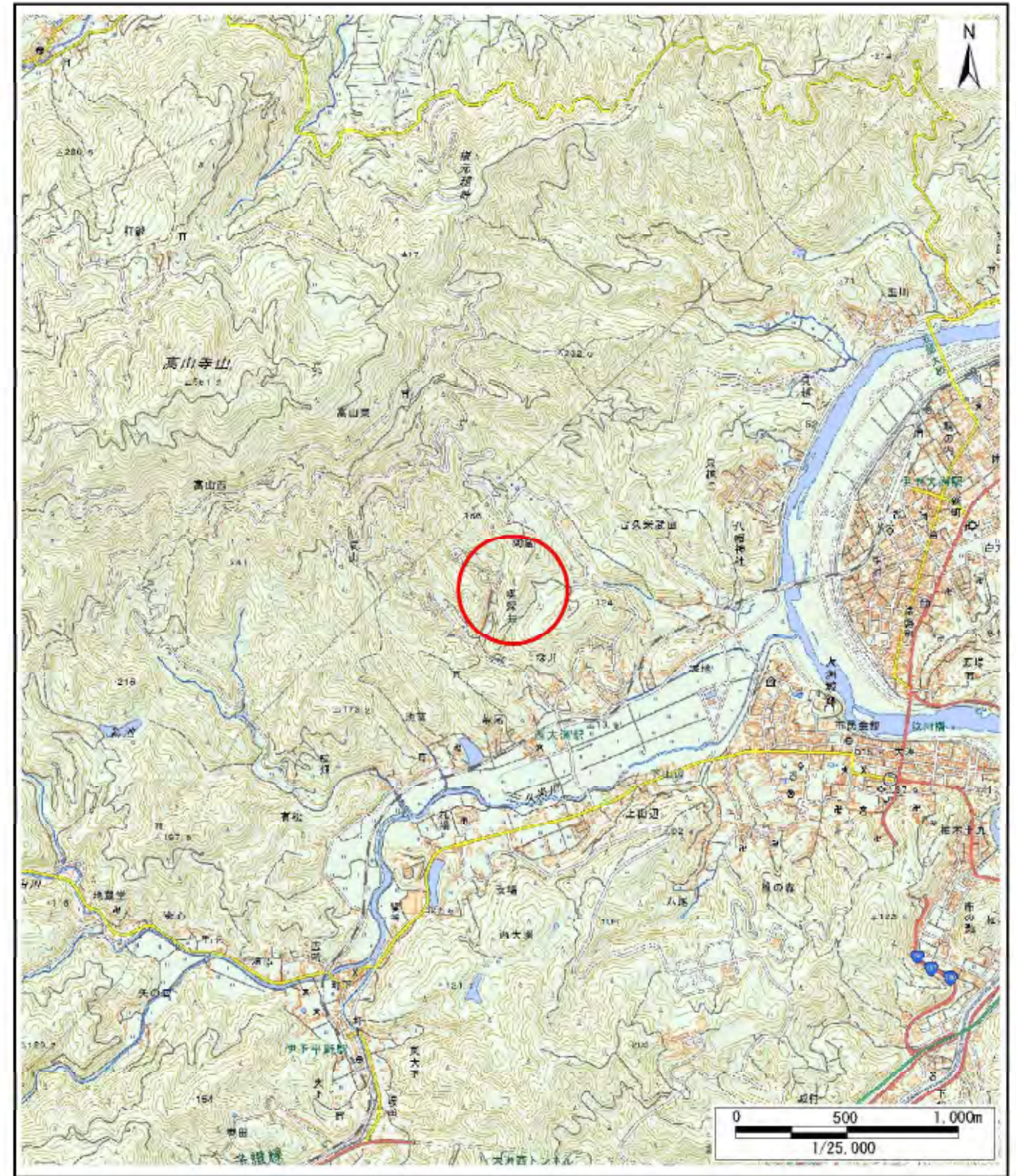


土砂災害警戒区域等の指定の公示に係る図書(その1)



(1/200,000)



(1/25,000)

様式-1(急)
土砂災害警戒区域・土砂災害特別警戒区域
位置図

自然現象の種類	急傾斜地の崩壊
箇所番号	207-I-1176(1)
箇所名	奥深井B
所在地	大洲市高山・阿蔵

この地図は、国土地理院長の承認を得て、同院発行の電子地形図25000及び電子地形図20万を複製したものである。(承認番号 平30四複、第19号) 許可なく複製を禁ずる。

土砂災害警戒区域等の指定の公示に係る図書(その2)



0 25 50 100
m

様式-2(急)
土砂災害警戒区域・土砂災害特別警戒区域
区域図(その1)

土砂災害防止法施行令第二条の基準に該当する区域
土砂災害防止法
施行令第二条の
基準に該当する
区域
土石等の(移動)厚さが1m以下の場合
土石等の移動による土が100kg/m²を超える区域
土石等の堆積の高さが3mを超える区域
それ以外の区域

縮尺
1:2,500

告示書号
告示年月日

自然現象
の種類
急傾斜地の崩壊
告示書号
未指定
告示年月日

箇所番号
207-I-1176(1)
箇所名
奥深井B
所在地
大洲市高山・阿蔵