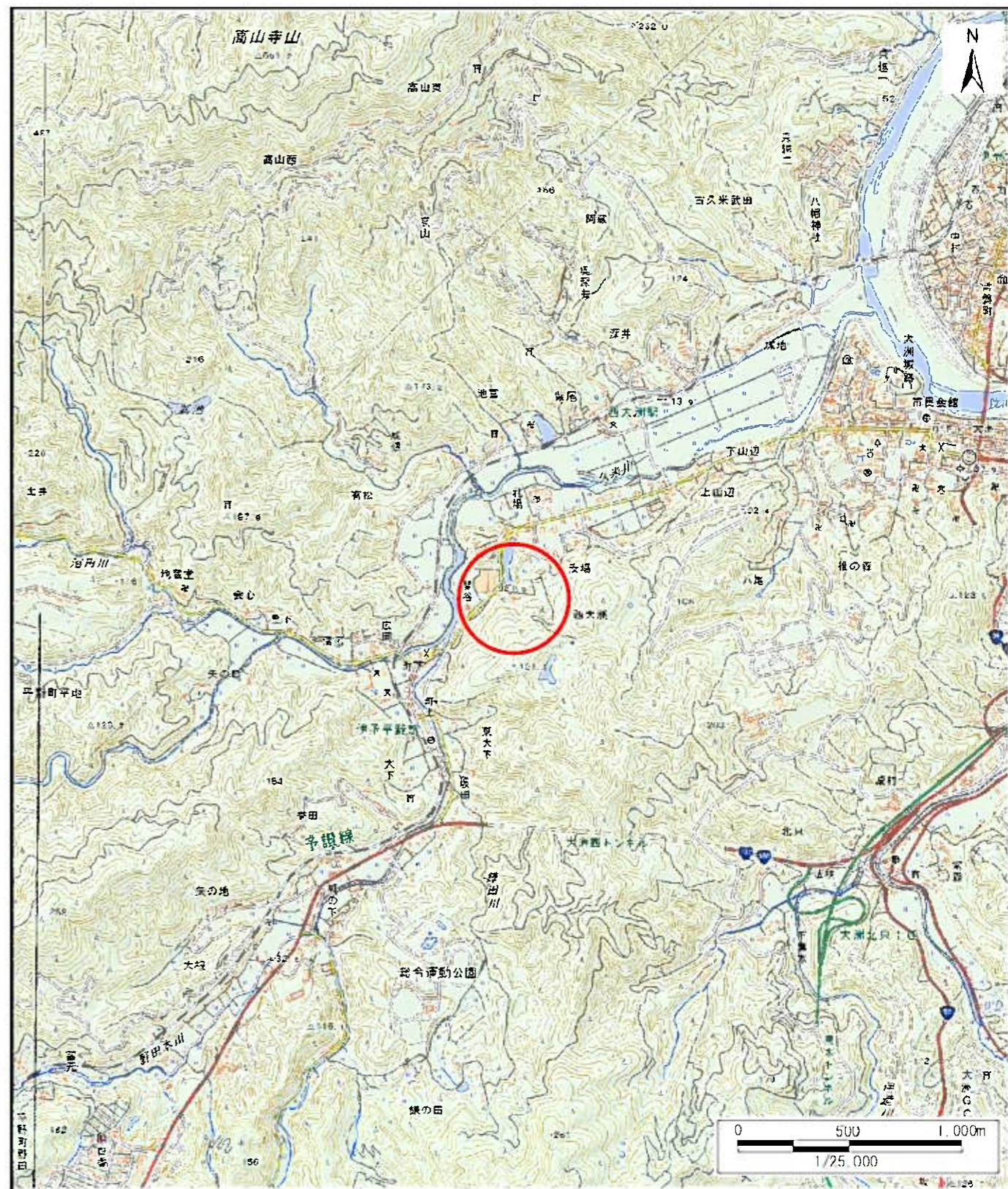


# 土砂災害警戒区域等の指定の公示に係る図書(その1)



(1/200,000)

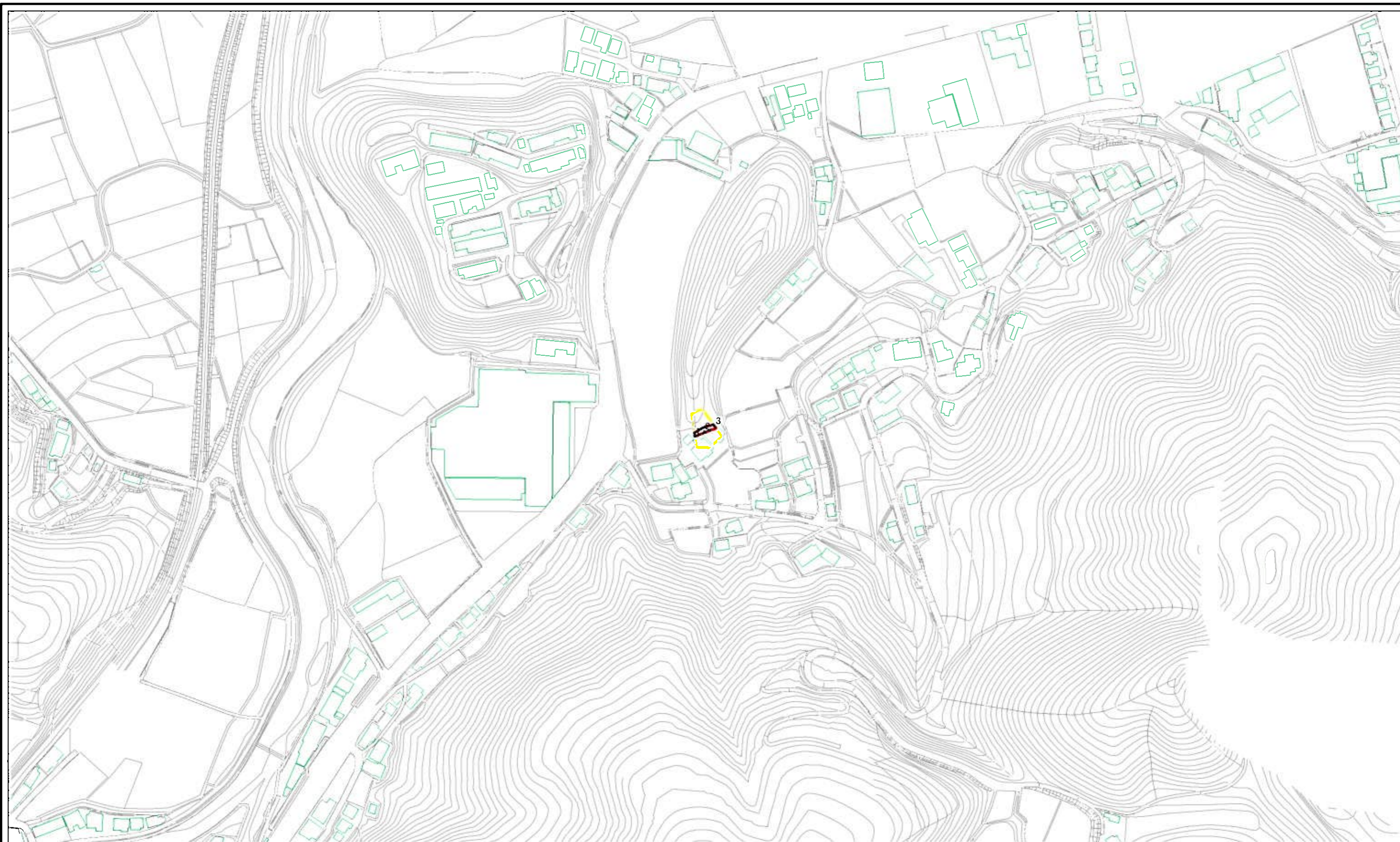


(1/25,000)

|                                       |         |             |
|---------------------------------------|---------|-------------|
| 様式-1(急)<br>土砂災害警戒区域・土砂災害特別警戒区域<br>位置図 | 自然現象の種類 | 急傾斜地の崩壊     |
|                                       | 箇所番号    | 207-II-9(1) |
|                                       | 箇所名     | 安場3         |
|                                       | 所在地     | 大洲市西大洲      |

この地図は、国土地理院長の承認を得て、同院発行の電子地形図25000及び電子地形図20万を複製したものである。(承認番号 平30四複、第19号) 許可なく複製を禁ずる。

土砂災害警戒区域等の指定の公示に係る図書(その2)



0 25 50 100  
m

様式-2(急)  
土砂災害警戒区域・土砂災害特別警戒区域  
区域図(その1)

|                         |  |
|-------------------------|--|
| 土砂災害防止法施行令第二条の基準に該当する区域 |  |
| 土砂災害防止法施行令第三条の基準に該当する区域 |  |
| 土砂等の堆積の高さが3mを超える区域      |  |
| それ以外の区域                 |  |

N  
縮尺  
1:2,500

|         |         |      |             |
|---------|---------|------|-------------|
| 自然現象の種類 | 急傾斜地の崩壊 | 箇所番号 | 207-II-9(1) |
| 告示番号    | 未指定     | 箇所名  | 安場3         |
| 告示年月日   |         | 所在地  | 大洲市西大洲      |