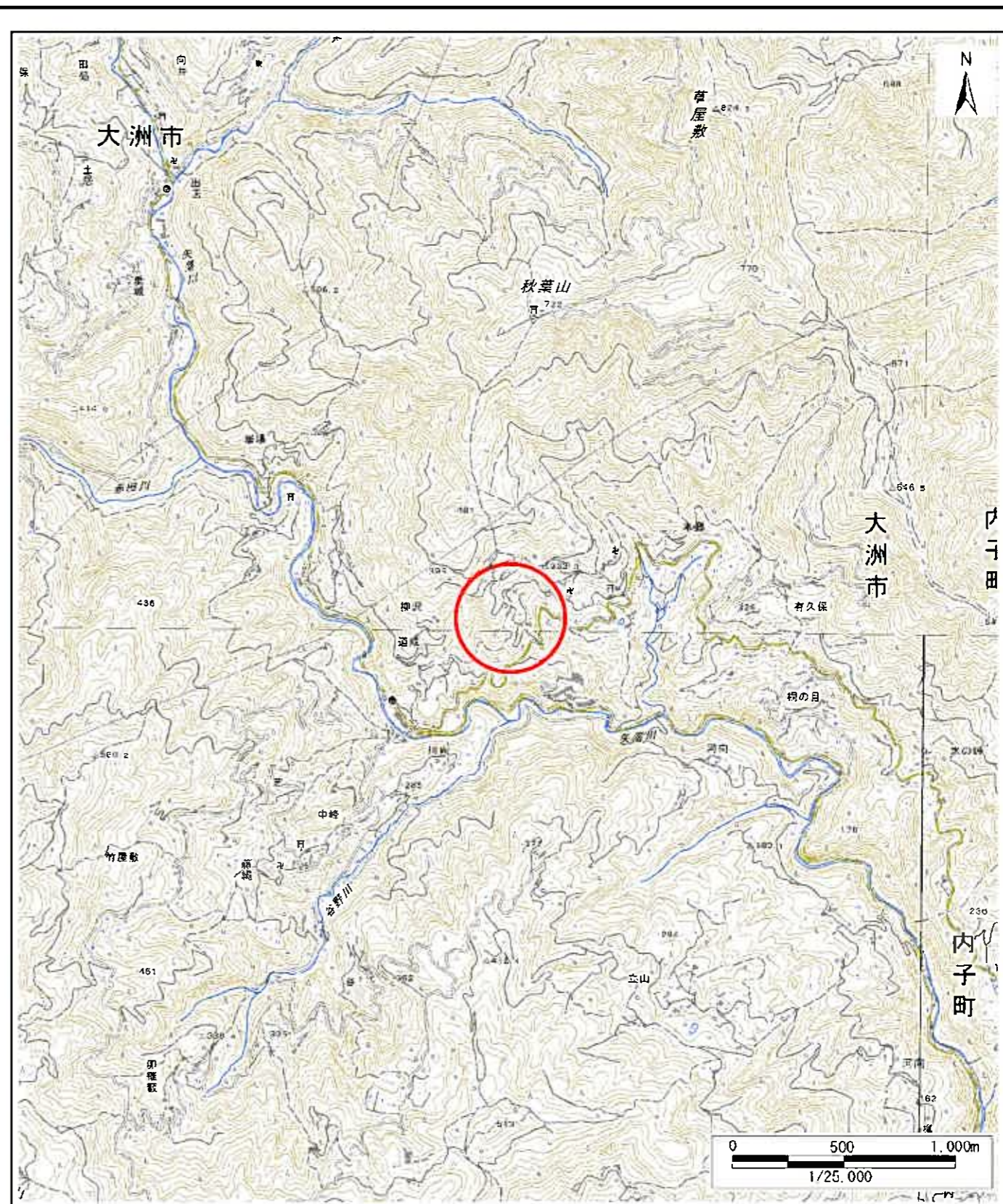


土砂災害警戒区域等の指定の公示に係る図書(その1)



(1/200,000)

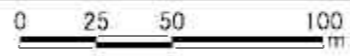
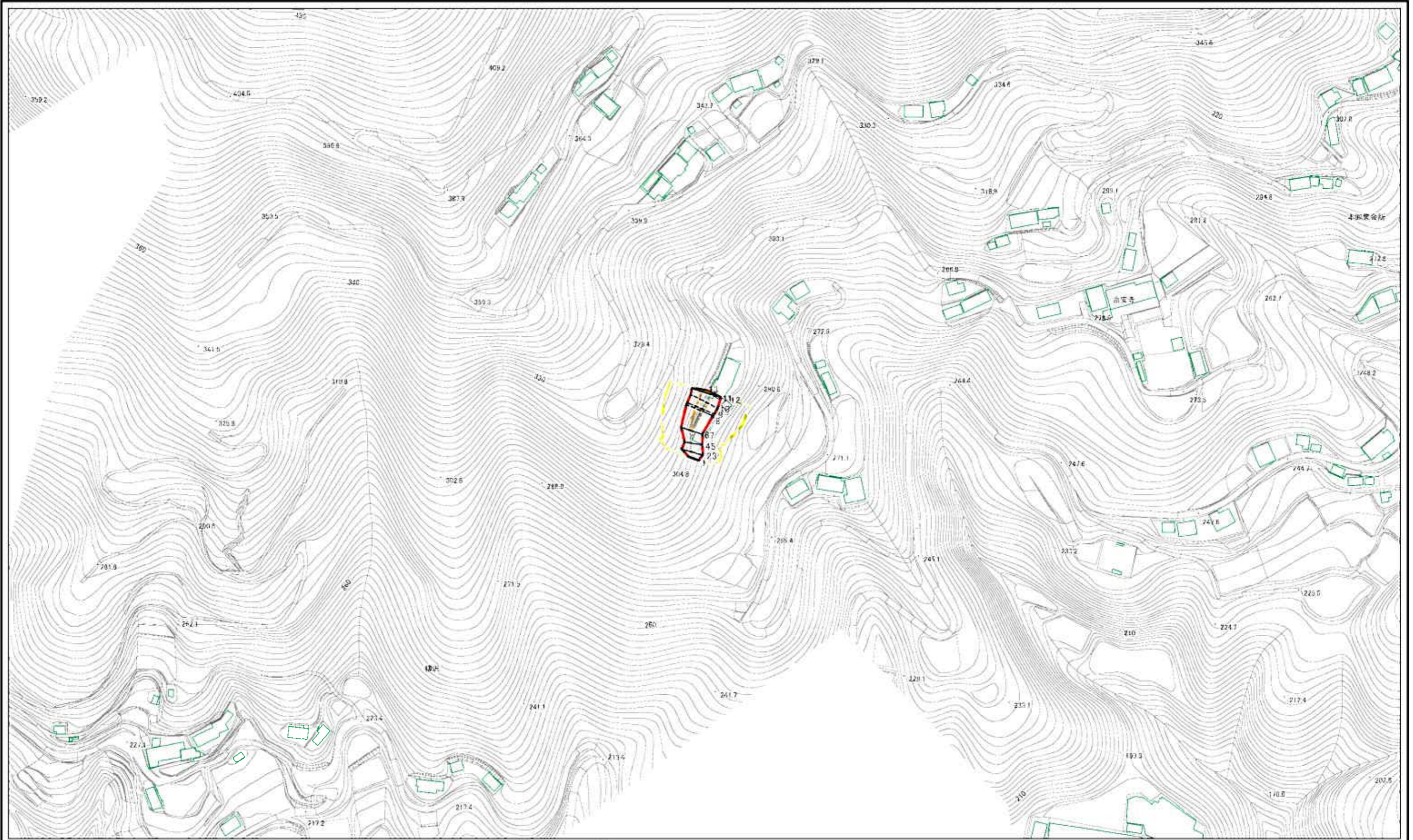


(1/25,000)

様式-1(急) 土砂災害警戒区域・土砂災害特別警戒区域 位置図	自然現象の種類	急傾斜地の崩壊
	箇所番号	207-II-72(2)
	箇所名	柳沢本郷5
	所在地	大洲市柳沢

この地図は、国土地理院長の承認を得て、同院発行の電子地形図25000及び電子地形図20万を複製したものである。(承認番号 平29四複、第33号)

土砂災害警戒区域等の指定の公示に係る図書(その2)



図中の数字は横断測線番号を示す

様式-2(急) 土砂災害警戒区域・土砂災害特別警戒区域 区域図(その1)	土砂災害防止法施行令第二条の基準に該当する区域		自然現象 の種類 告示番号 告示年月日	急傾斜地の崩壊 未指定	場所番号	2017-11-12(2)
	土砂災害防止法施行令第三条の基準に該当する区域				縮尺	箇所名
	土砂等の(移動)高さ1m以下の場合、土砂等の移動による力が100kN/mを超る区域		1:2,500	所在地	大洲市榎沢	
	土砂等の堆積の高さが30cmを超える区域					
	それ以外の区域					