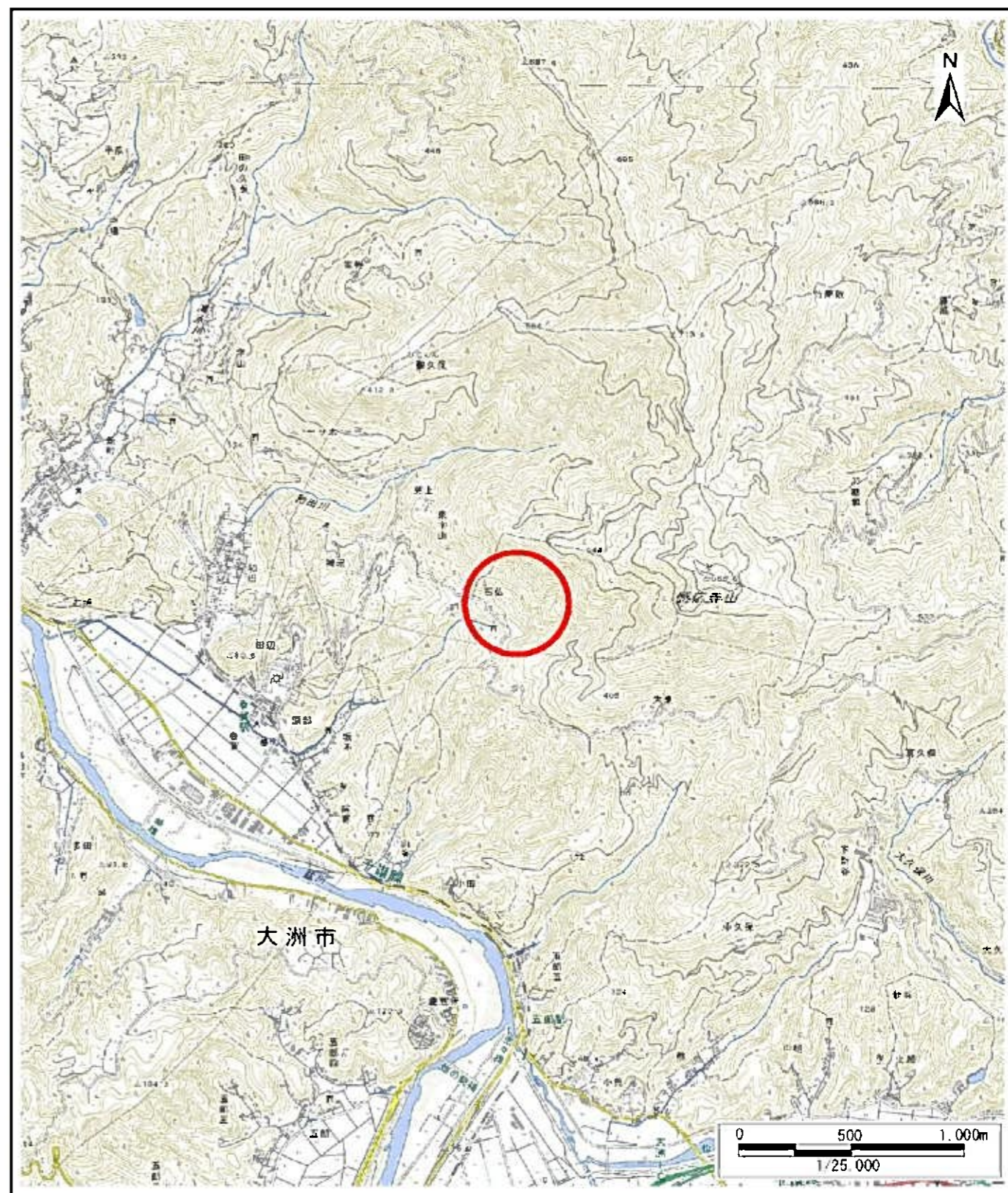


土砂災害警戒区域等の指定の公示に係る図書(その1)



(1/200,000)

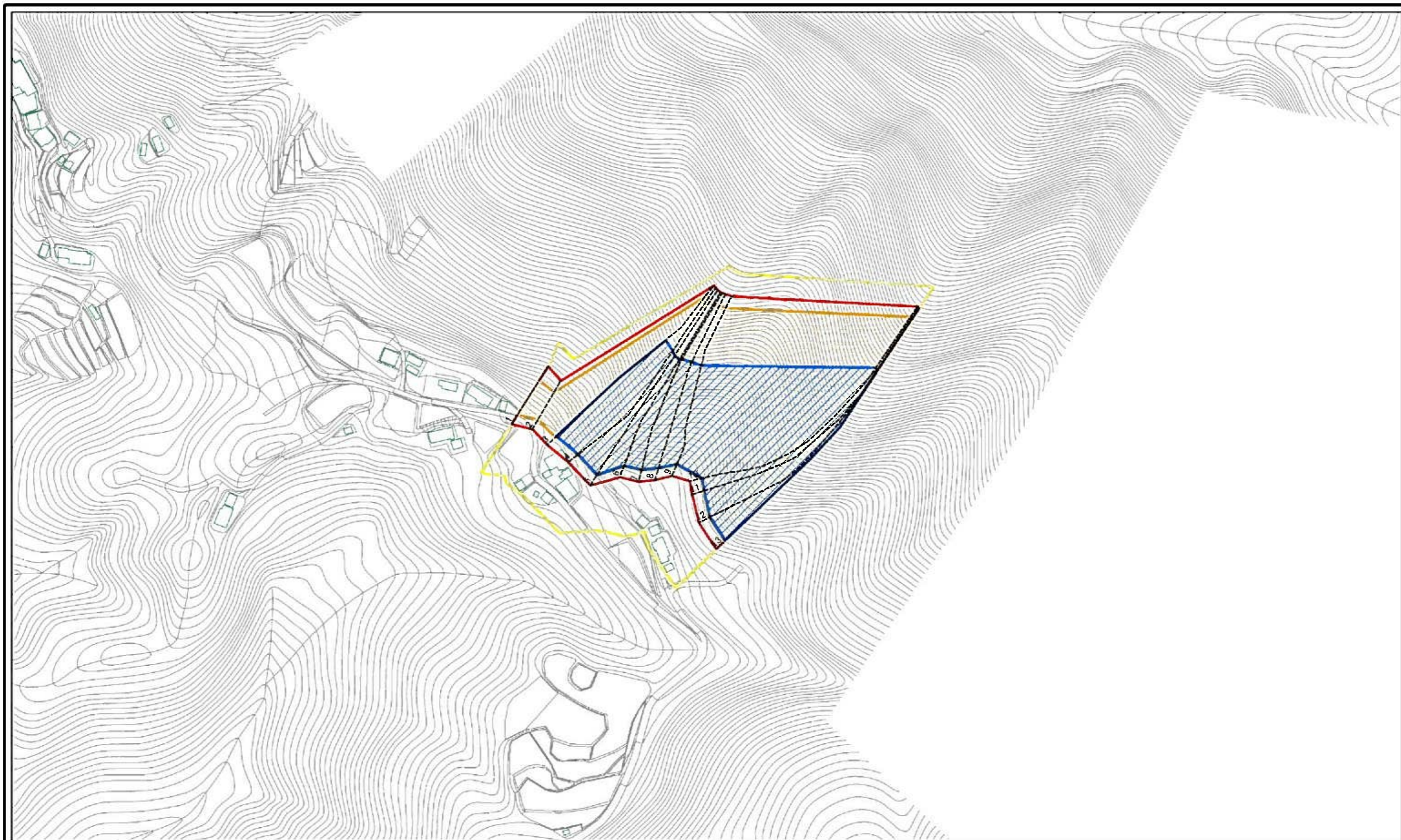


(1/25,000)

様式-1(急) 土砂災害警戒区域・土砂災害特別警戒区域 位置図	自然現象の種類	急傾斜地の崩壊
	箇所番号	207-II-94(2)
	箇所名	石仏1
	所在地	大洲市東宇山

この地図は、国土地理院長の承認を得て、同院発行の20万分の1・2万5千分の1の地形図を複製したものである。(承認番号 平30四複、第14号)

土砂災害警戒区域等の指定の公示に係る図書(その2)



0 25 50 100  
m

様式-2(急)  
土砂災害警戒区域・土砂災害特別警戒区域  
区域図(その1)

土砂災害防止法施行令第二条の基準に該当する区域		N ↑ 縮尺 1:2,500
土砂災害防止法施行令第三条の基準に該当する区域		
土砂等の移動・崩壊の恐れがある区域		
それ以外の区域		

自然現象の種類	急傾斜地の崩壊	箇所番号	207-II-94(2)
告示番号	<b>未指定</b>	箇所名	石仏1
告示年月日		所在地	大洲市東宇山