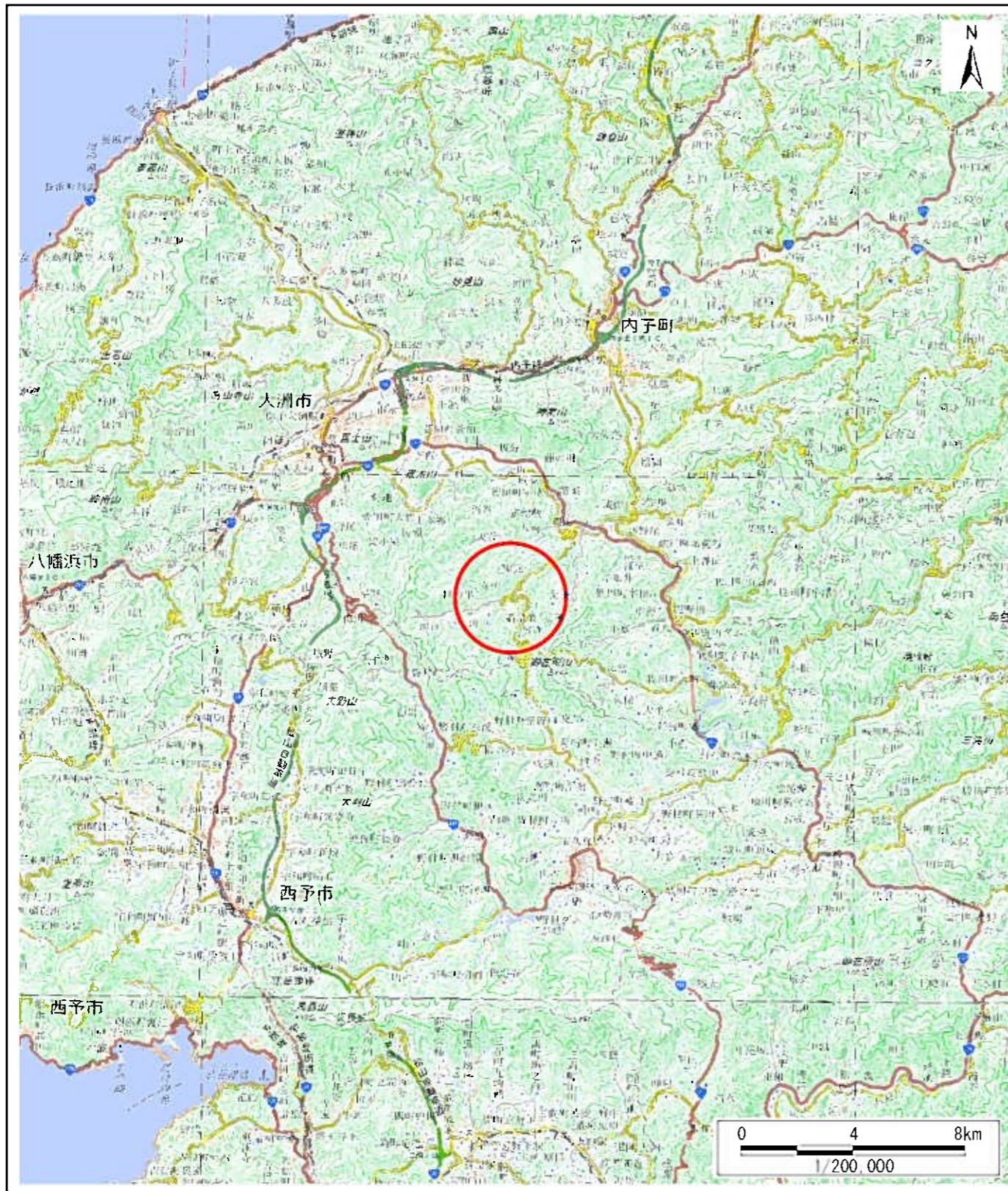
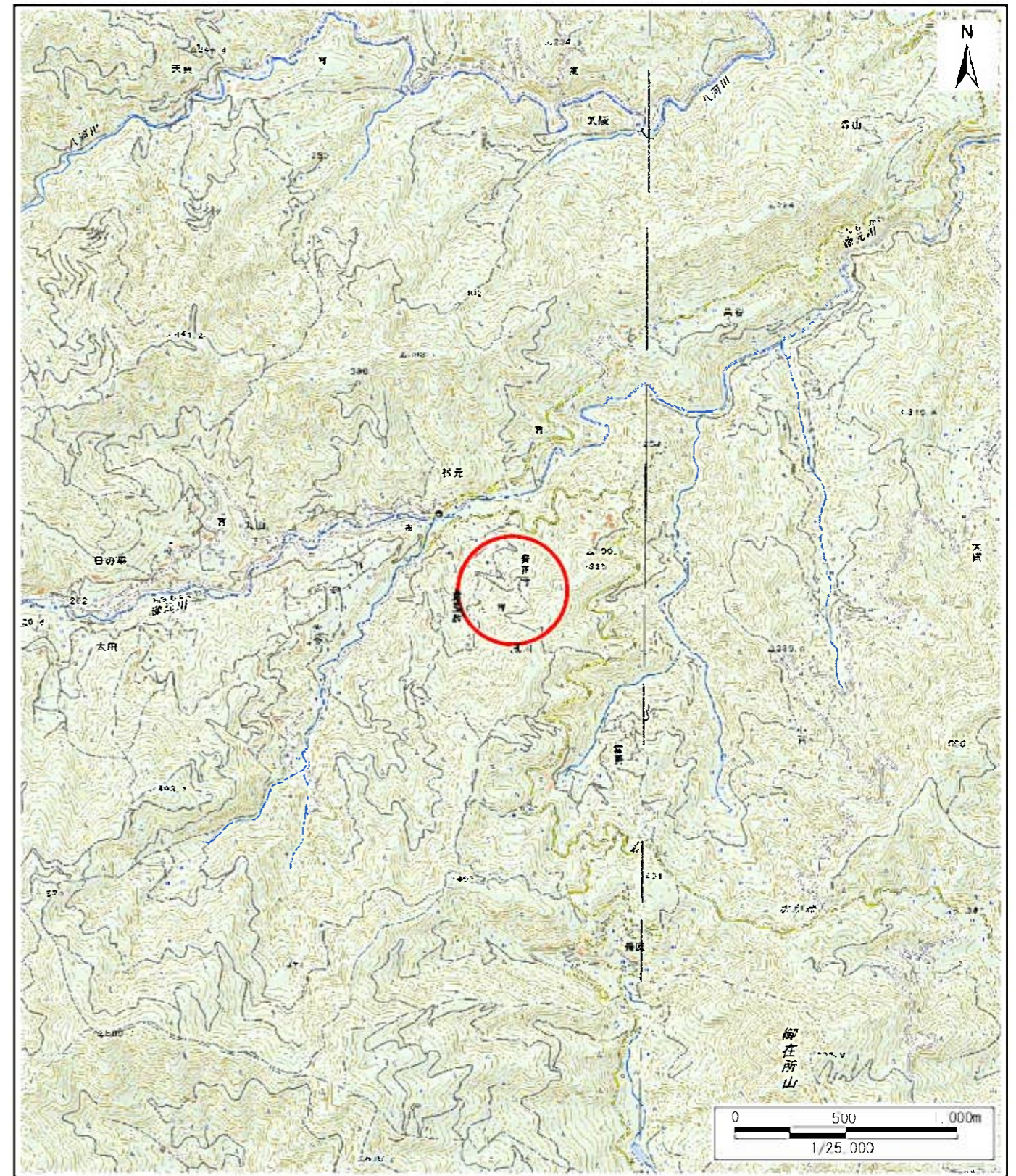


土砂災害警戒区域等の指定の公示に係る図書(その1)



(1/200,000)



(1/25,000)

様式-1(急)
土砂災害警戒区域・土砂災害特別警戒区域
位置図

| | |
|---------|---------------|
| 自然現象の種類 | 急傾斜地の崩壊 |
| 箇所番号 | 207-II-332(1) |
| 箇所名 | 満屋敷1 |
| 所在地 | 大洲市蔵川 |

この地図は、国土地理院長の承認を得て、同院発行の電子地形図25000及び電子地形図20万を複製したものである。(承認番号 平29四複、第33号) 許可なく複製を禁ずる。

土砂災害警戒区域等の指定の公示に係る図書(その2)



0 25 50 100
m

様式-2(急)
土砂災害警戒区域・土砂災害特別警戒区域
区域図(その1)

| | |
|---|--|
| 土砂災害防止法施行令第二条の基準に該当する区域 | |
| 土砂災害防止法施行令第三条の基準に該当する区域 | |
| 土砂等の移動(高さ)が1m以下の場合、土砂等の移動による力が100kN/mを超える区域 | |
| 土砂等の堆積の高さが3mを超える区域 | |
| それ以外の区域 | |

N
縮尺
1:2,500

| | | | |
|---------|---------|------|---------------|
| 自然現象の種類 | 急傾斜地の崩壊 | 箇所番号 | 207-II-332(1) |
| 告示番号 | 未指定 | 箇所名 | 溝屋敷1 |
| 告示年月日 | | 所在地 | 大洲市蔵川 |