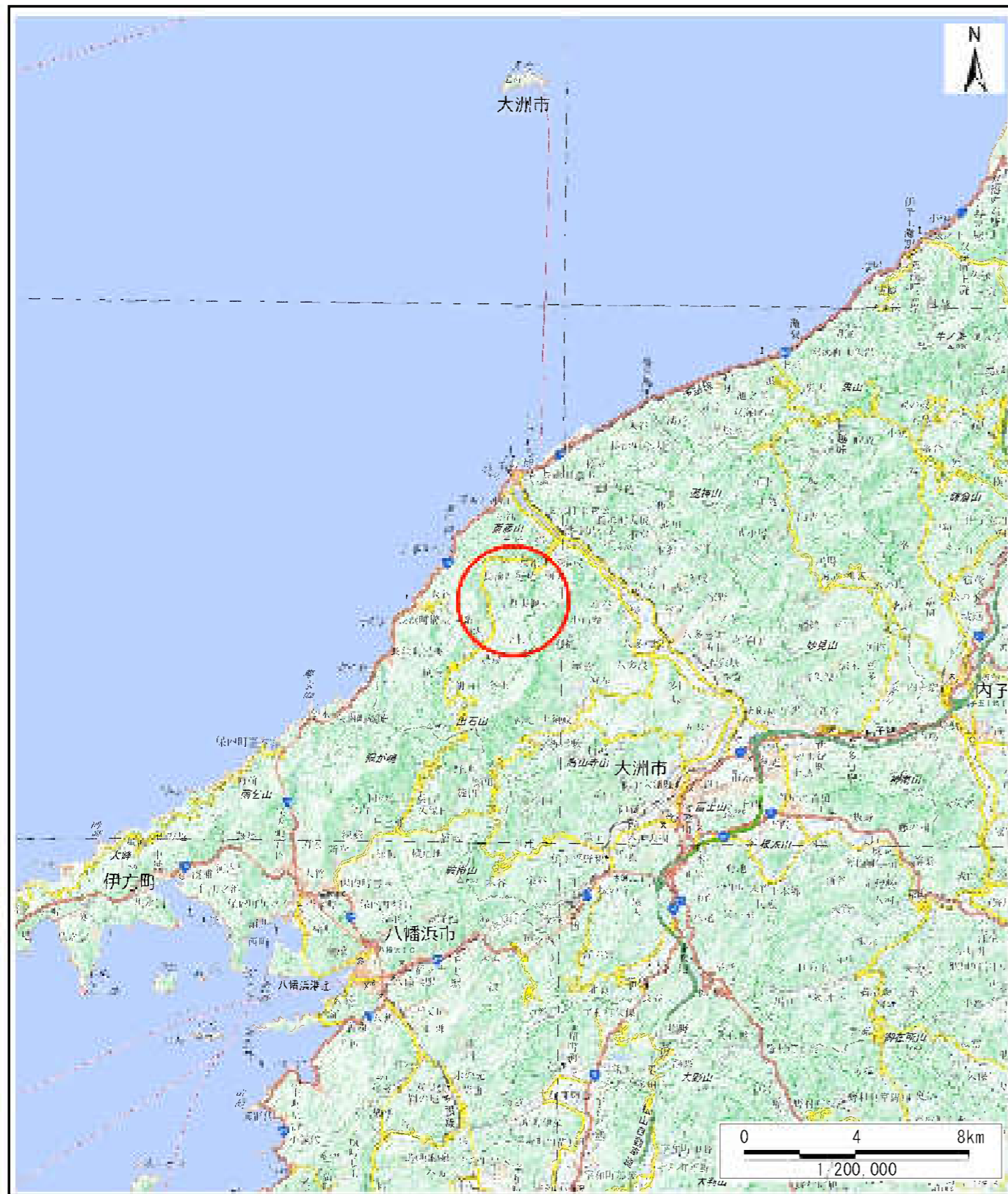
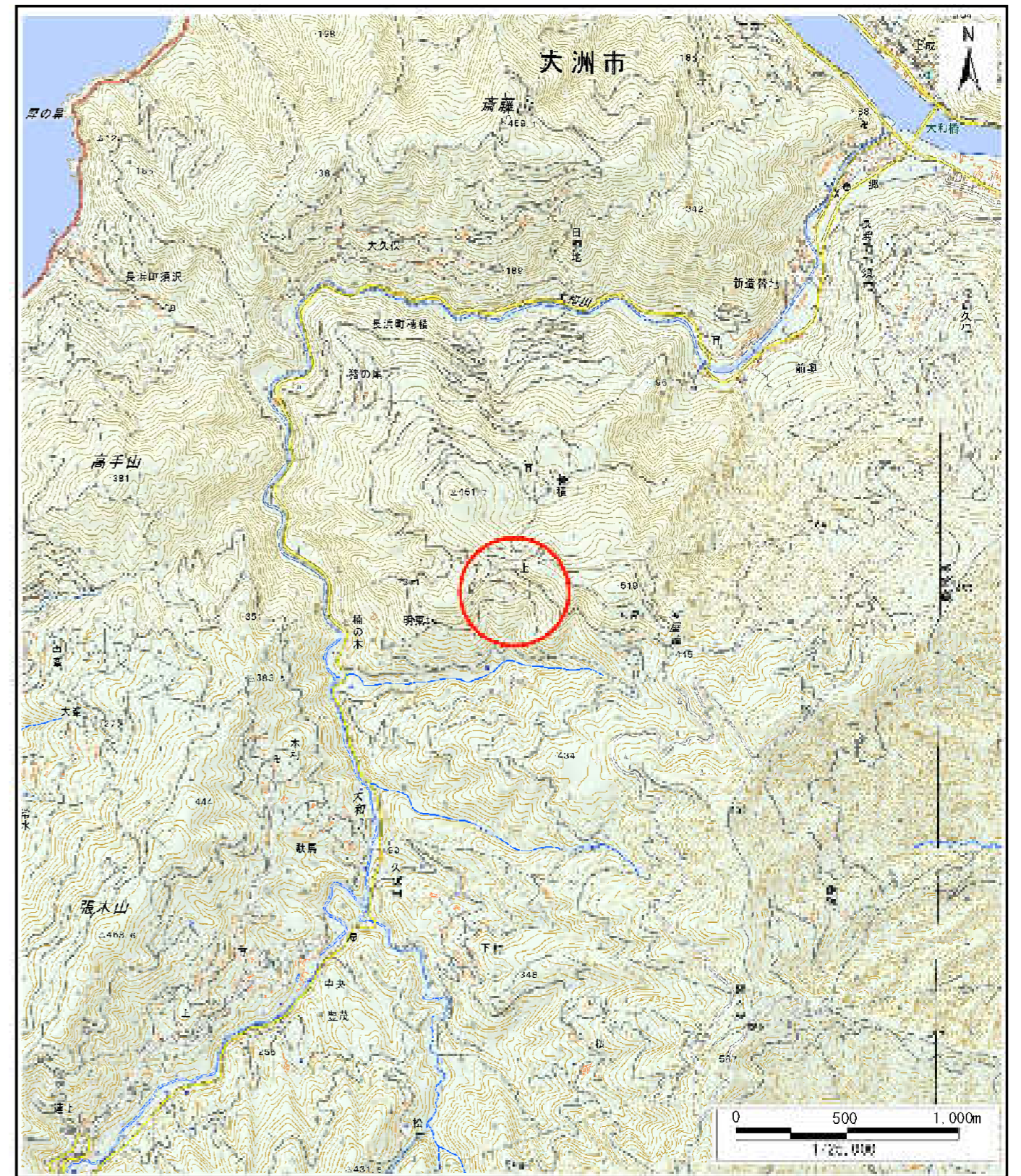


# 土砂災害警戒区域等の指定の公示に係る図書(その1)



(1/200,000)



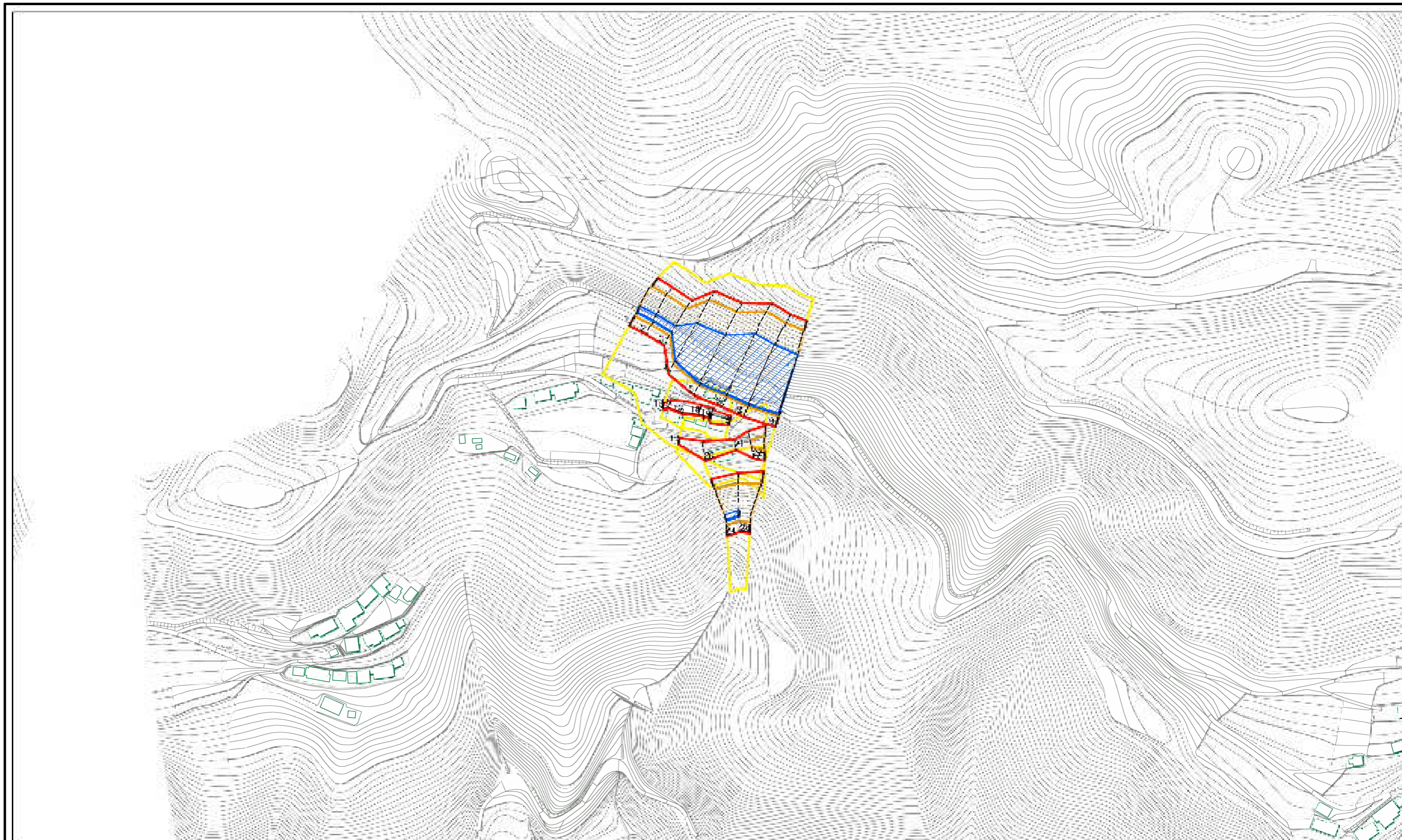
(1/25,000)

|                                       |         |              |
|---------------------------------------|---------|--------------|
| 様式-1(急)<br>土砂災害警戒区域・土砂災害特別警戒区域<br>位置図 | 自然現象の種類 | 急傾斜地の崩壊      |
|                                       | 箇所番号    | 421-II-57(1) |
|                                       | 箇所名     | 夫上           |
|                                       | 所在地     | 大洲市長浜町穂積     |

この地図は、国土地理院長の承認を得て、同院発行の電子地形図25000及び電子地形図20万を複製したものである。(承認番号 平29四複、第33号) 許可なく複製を禁ずる。



土砂災害警戒区域等の指定の公示に係る図書(その2)



0 25 50 100  
m

|                                            |                         |  |                    |         |         |      |              |
|--------------------------------------------|-------------------------|--|--------------------|---------|---------|------|--------------|
| 様式-2(急)<br>土砂災害警戒区域・土砂災害特別警戒区域<br>区域図(その1) | 土砂災害防止法施行令第二条の基準に該当する区域 |  | N<br>縮尺<br>1:2,500 | 自然現象の種類 | 急傾斜地の崩壊 | 箇所番号 | 421-II-57(1) |
|                                            | 土砂災害防止法施行令第三条の基準に該当する区域 |  |                    | 告示番号    | 未指定     | 箇所名  | 夫上           |
|                                            | それ以外の区域                 |  |                    | 告示年月日   |         | 所在地  | 大洲市長浜町穂積     |