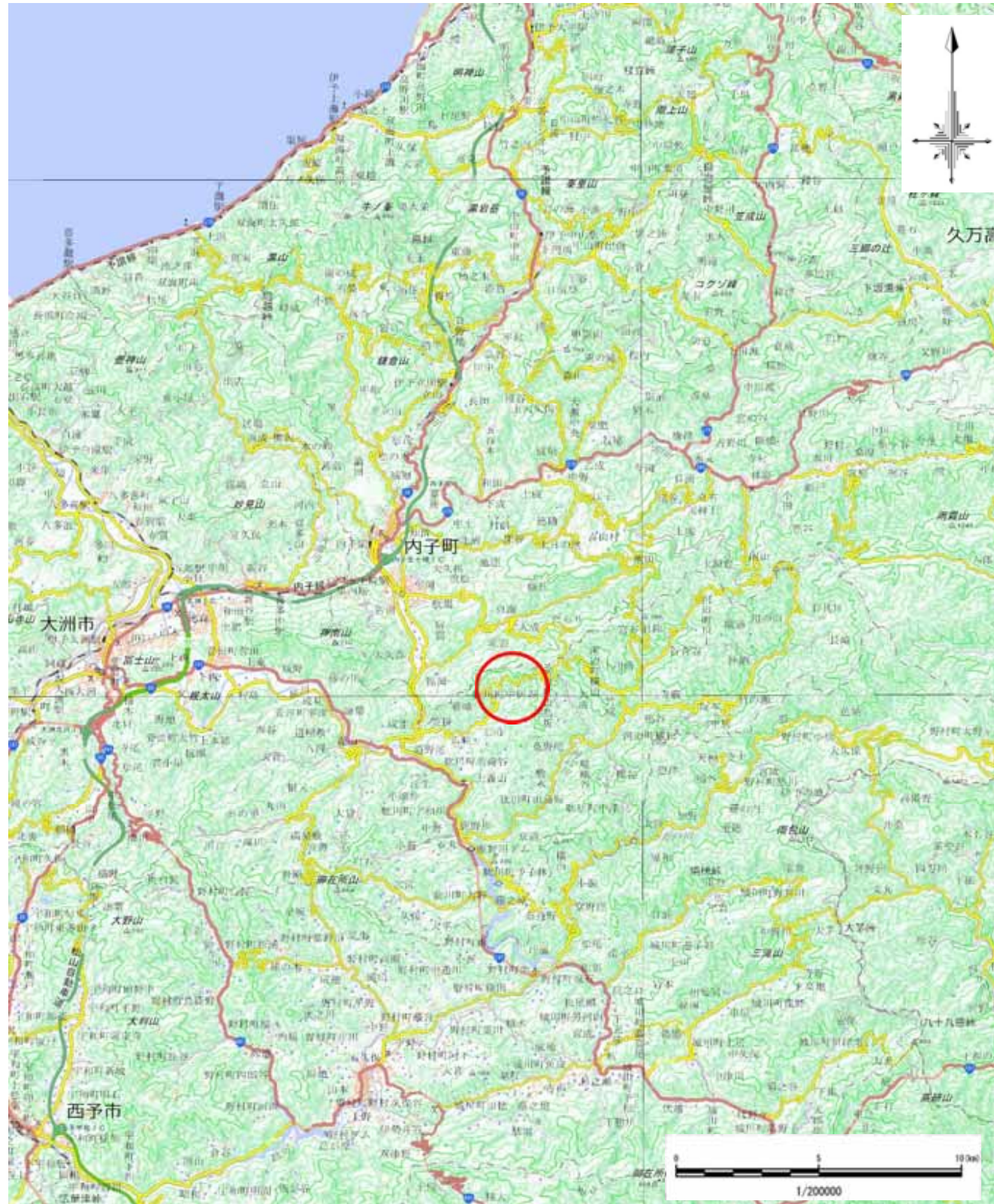
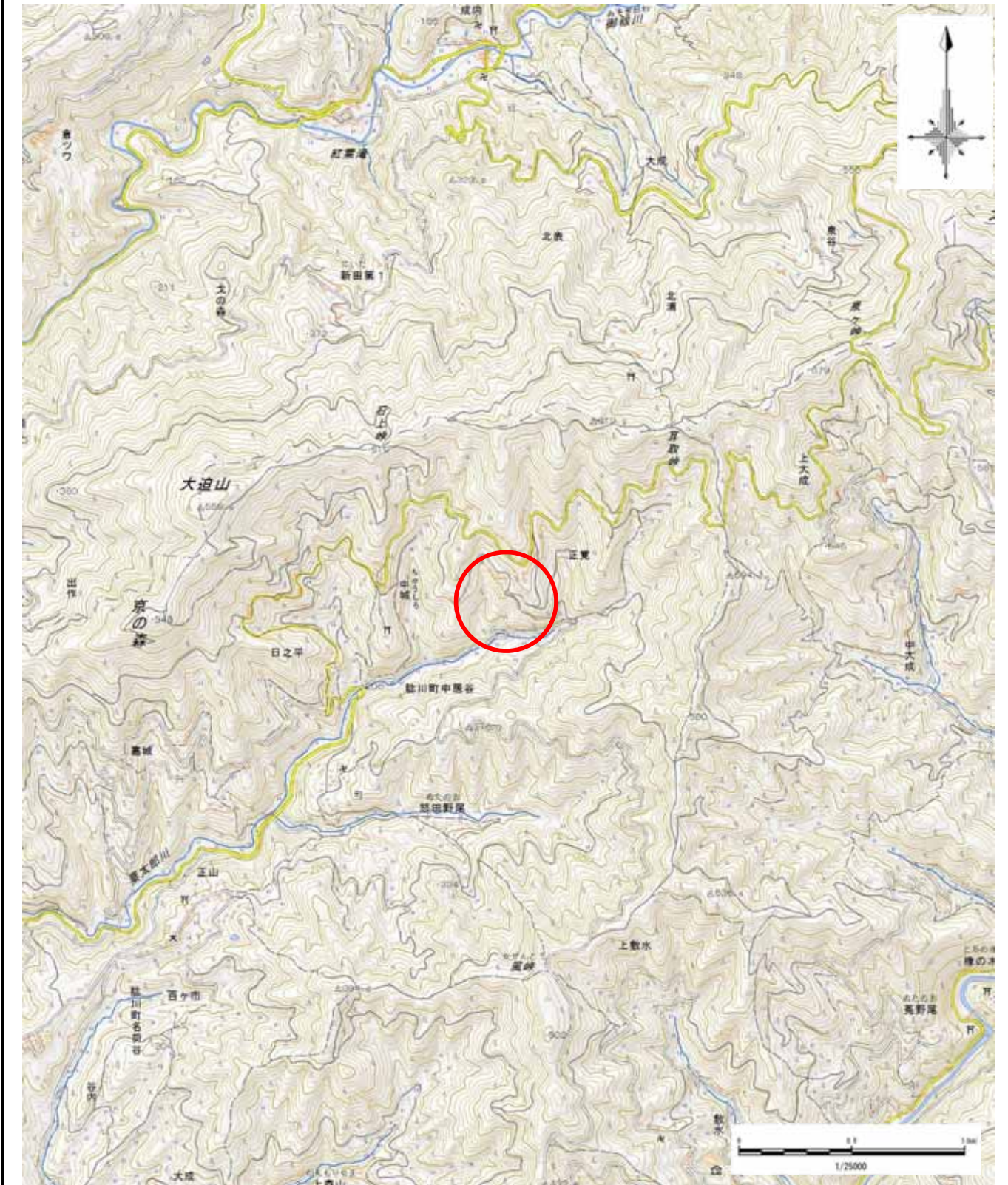


# 土砂災害警戒区域等の指定の公示に係る図書(その1)



(1/200,000)



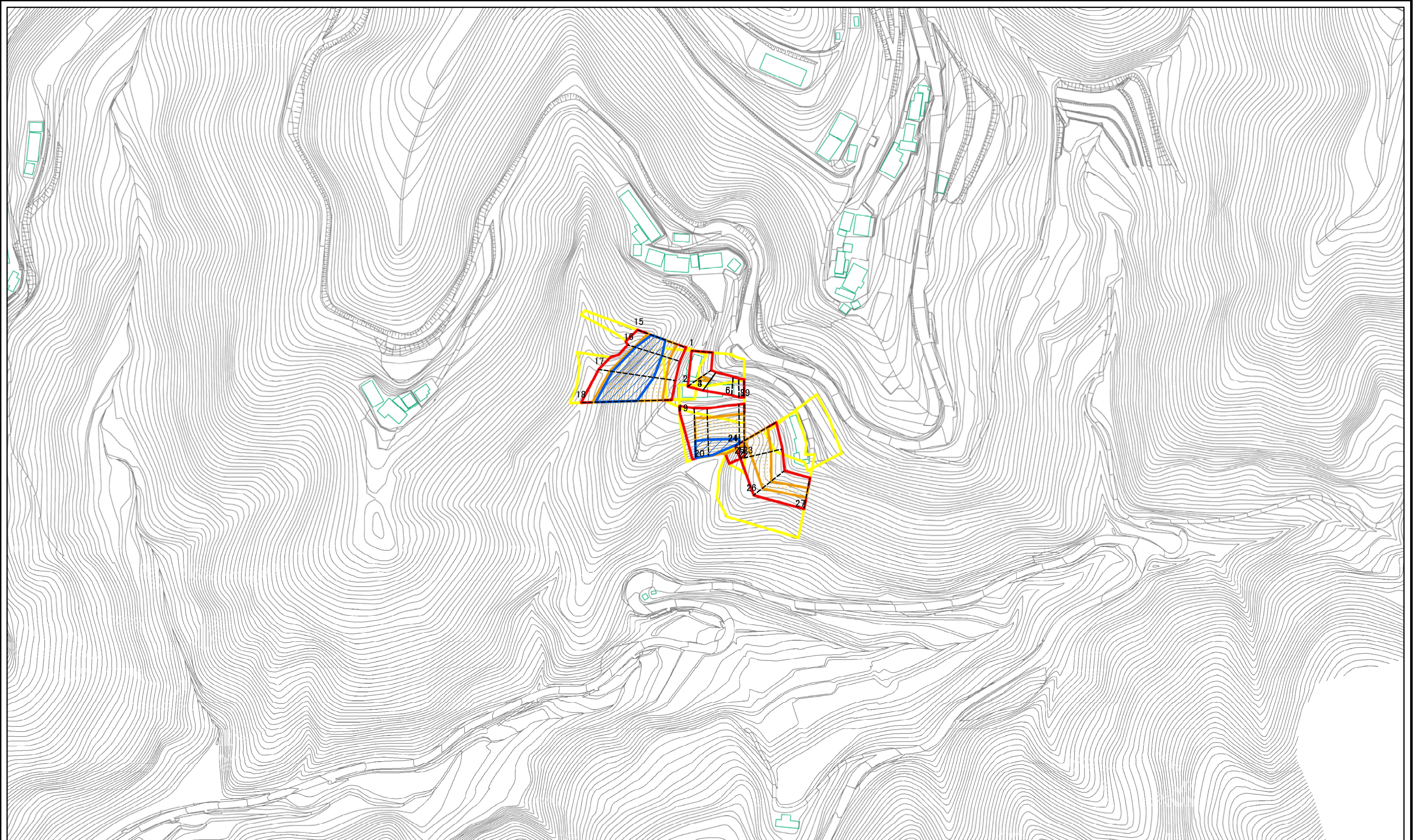
(1/25,000)

|                                             |         |             |
|---------------------------------------------|---------|-------------|
| 様式 - 1(急)<br>土砂災害警戒区域・土砂災害<br>特別警戒区域<br>位置図 | 自然現象の種類 | 急傾斜地の崩壊     |
|                                             | 箇所番号    | 424- -34(1) |
|                                             | 箇所名     | 正覚8         |
|                                             | 所在地     | 大洲市肱川町中居谷   |

この地図は、国土地理院長の承認を得て、同院発行の電子地形図25000及び電子地形図20万を複製したものである。(承認番号 平30四複、第26号) 許可なく複製を禁ずる。



土砂災害警戒区域等の指定の公示に係る図書(その2)



図中の数字は横断測線番号を示す

0 25 50 100  
m

|                                            |                                             |  |                    |         |            |      |              |
|--------------------------------------------|---------------------------------------------|--|--------------------|---------|------------|------|--------------|
| 様式-2(急)<br>土砂災害警戒区域・土砂災害特別警戒区域<br>区域図(その1) | 土砂災害防止法施行令第二条の基準に該当する区域                     |  | N<br>縮尺<br>1:2,500 | 自然現象の種類 | 急傾斜地の崩壊    | 箇所番号 | 424-II-34(1) |
|                                            | 土砂災害防止法施行令第三条の基準に該当する区域                     |  |                    | 告示番号    | <b>未指定</b> | 箇所名  | 正覚8          |
|                                            | 土砂等の(移動)高さが1m以下の場合、土砂等の移動による力が100kN/mを超える区域 |  |                    | 告示年月日   |            | 所在地  | 大洲市肱川町中居谷    |
|                                            | 土砂等の堆積の高さが3mを超える区域                          |  |                    |         |            |      |              |
|                                            | それ以外の区域                                     |  |                    |         |            |      |              |