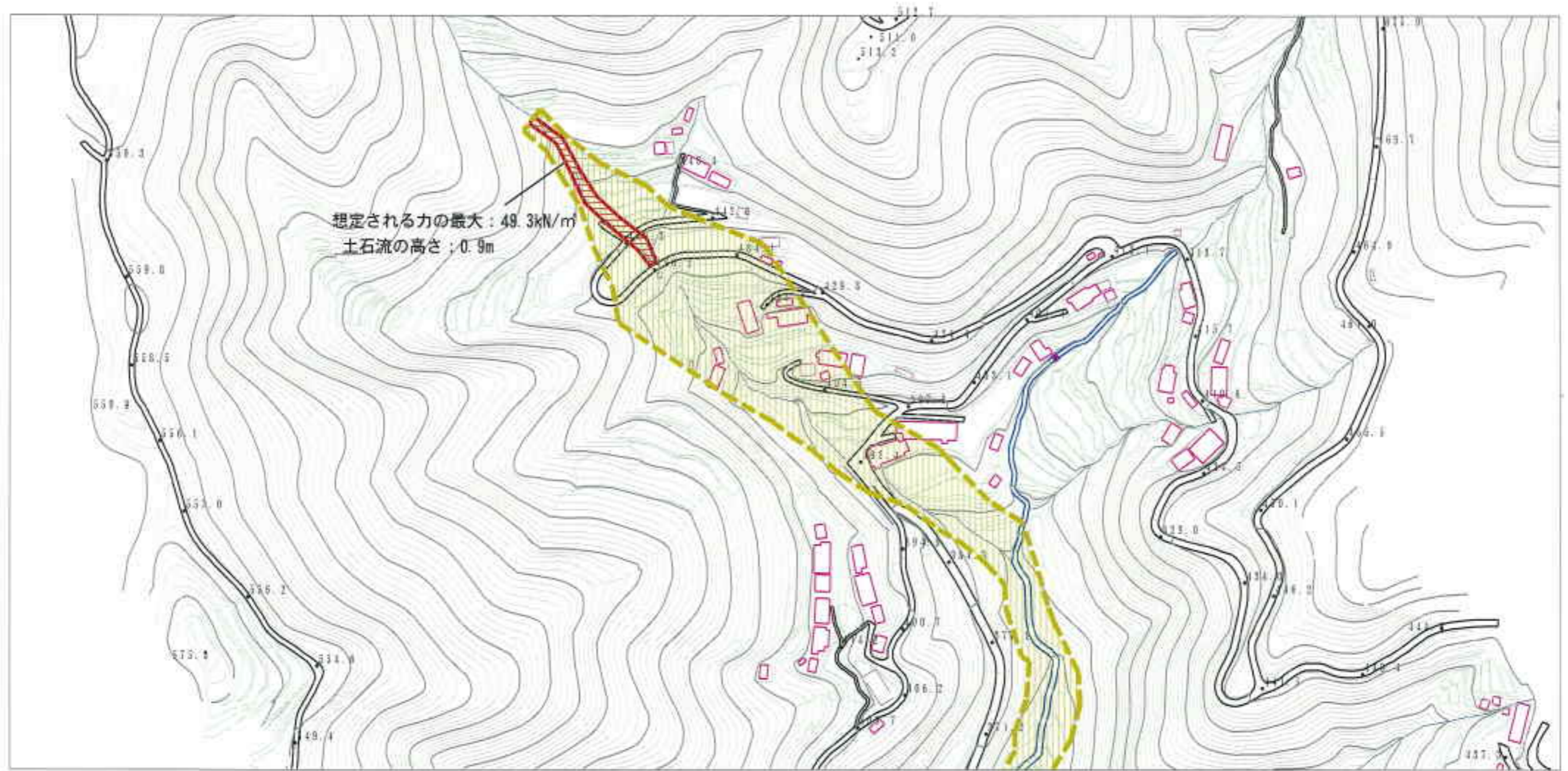


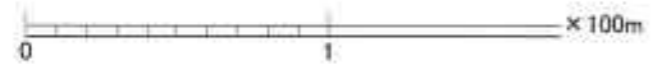
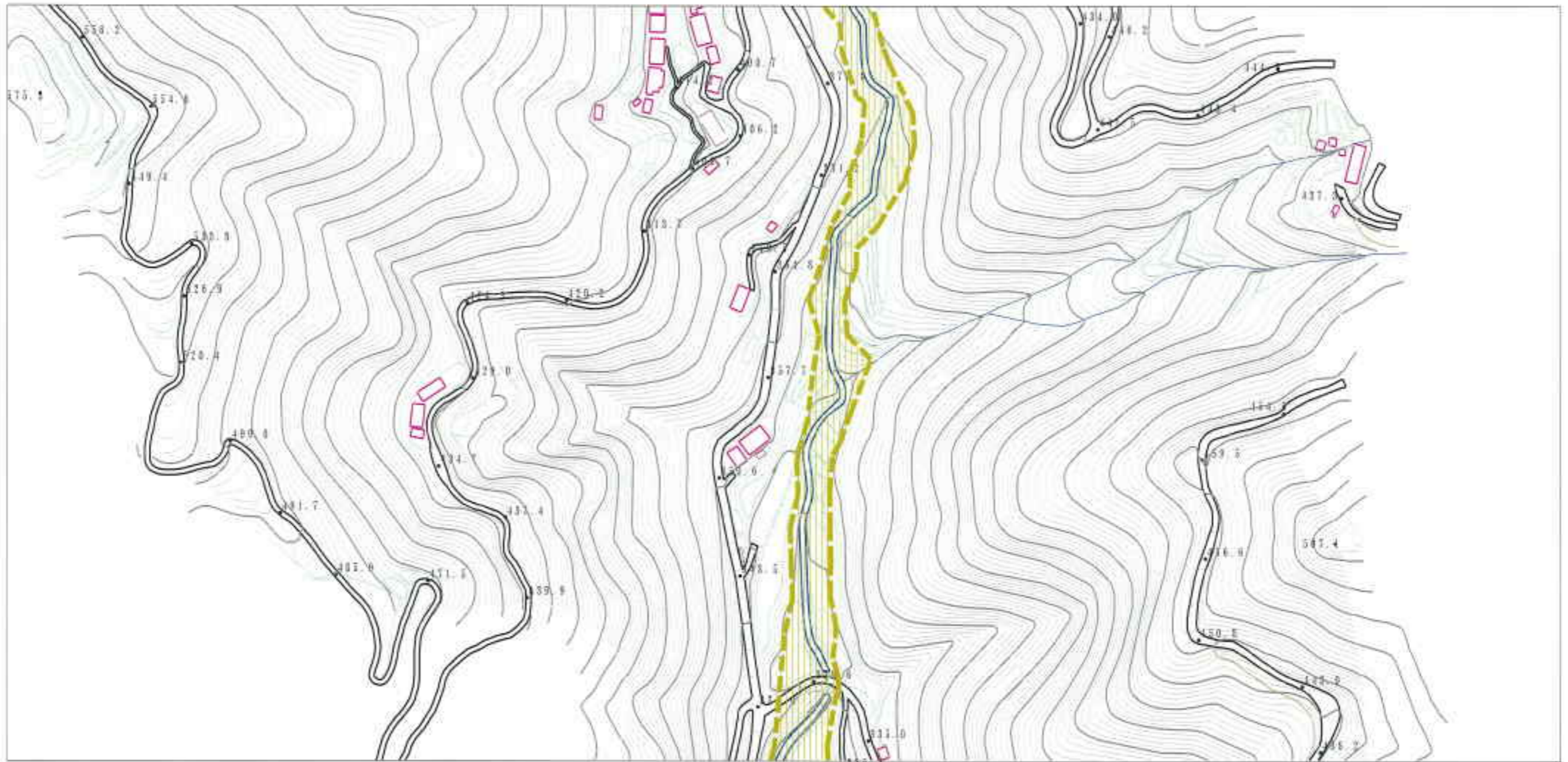
土砂災害警戒区域等の指定の公示に係る図書（その2）



0 1 × 100m

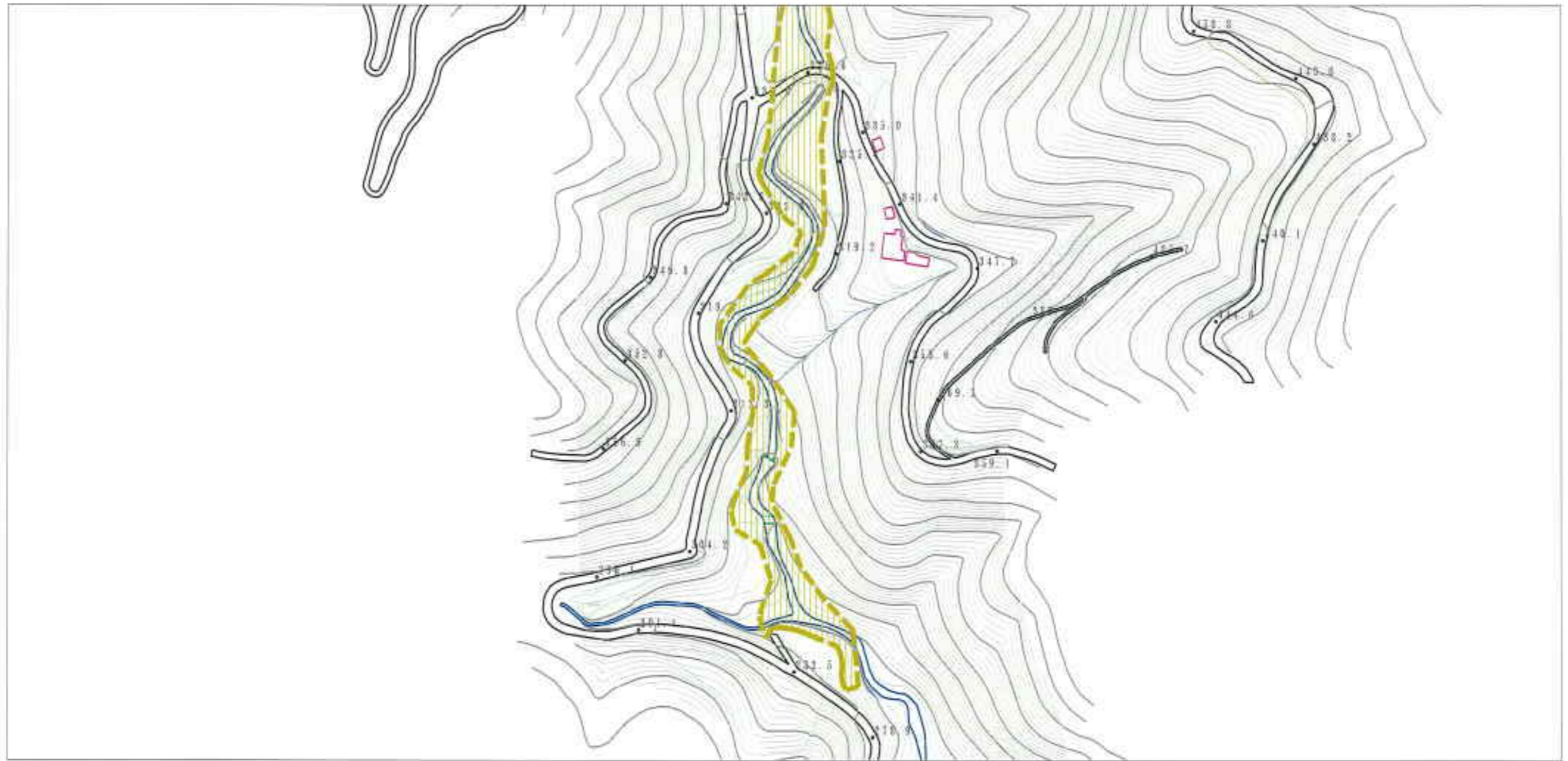
様式-2(土) 土砂災害警戒区域・土砂災害特別警戒区域 区域図	土砂災害防止法施行令第2条の各号に該当する区域		N 縮尺 1:2,500	自然現象 の種類	土石流	溪流番号	424-1345-1
	土砂災害防止法施行令第3条の各号に該当する区域			告示番号	建設報告令第1007号	溪流名	ヒソ川
	その他の区域		告示年月日	平成18年12月28日	所在地	大洲市藍川町中岸	

土砂災害警戒区域等の指定の公示に係る図書（その2）



様式-2(土) 土砂災害警戒区域・土砂災害特別警戒区域 区域図	土砂災害防止法施行令第2条の基準に該当する区域		N 縮尺 1:2,500	自然現象の種類	土石流	溪流番号	424-1345-1
	土砂災害防止法施行令第2条の基準に該当する区域			告示番号	建設報告令第1007号	溪流名	ヒソ川
	その他区域			告示年月日	平成18年12月26日	所在地	大洲市藍川町中津

土砂災害警戒区域等の指定の公示に係る図書（その2）



0 1 × 100m

様式-2(土) 土砂災害警戒区域・土砂災害特別警戒区域 区域図	土砂災害防止法第2条第2項の基礎に懸かる区域		N 縮尺 1:2,500	自然現象	土石流	渓流番号	424-1345-1
	土砂災害防止法第2条第3項の基礎に懸かる区域			告示番号	建設報告令第1007号	渓流名	ヒソ川
	その他の区域			告示年月日	平成18年12月26日	所在地	大洲市藍川町中岸