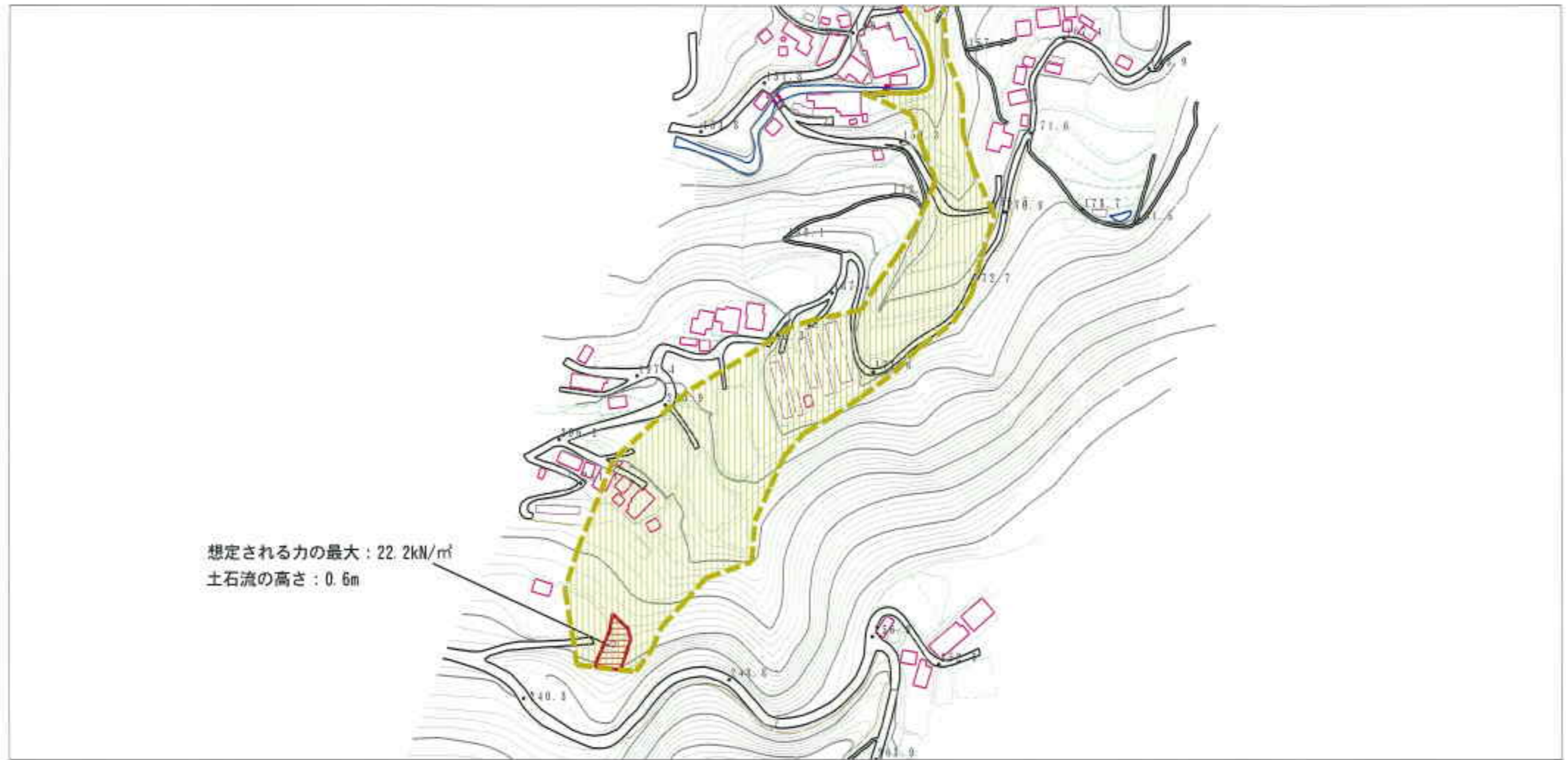


土砂災害警戒区域等の指定の公示に係る図書（その2）

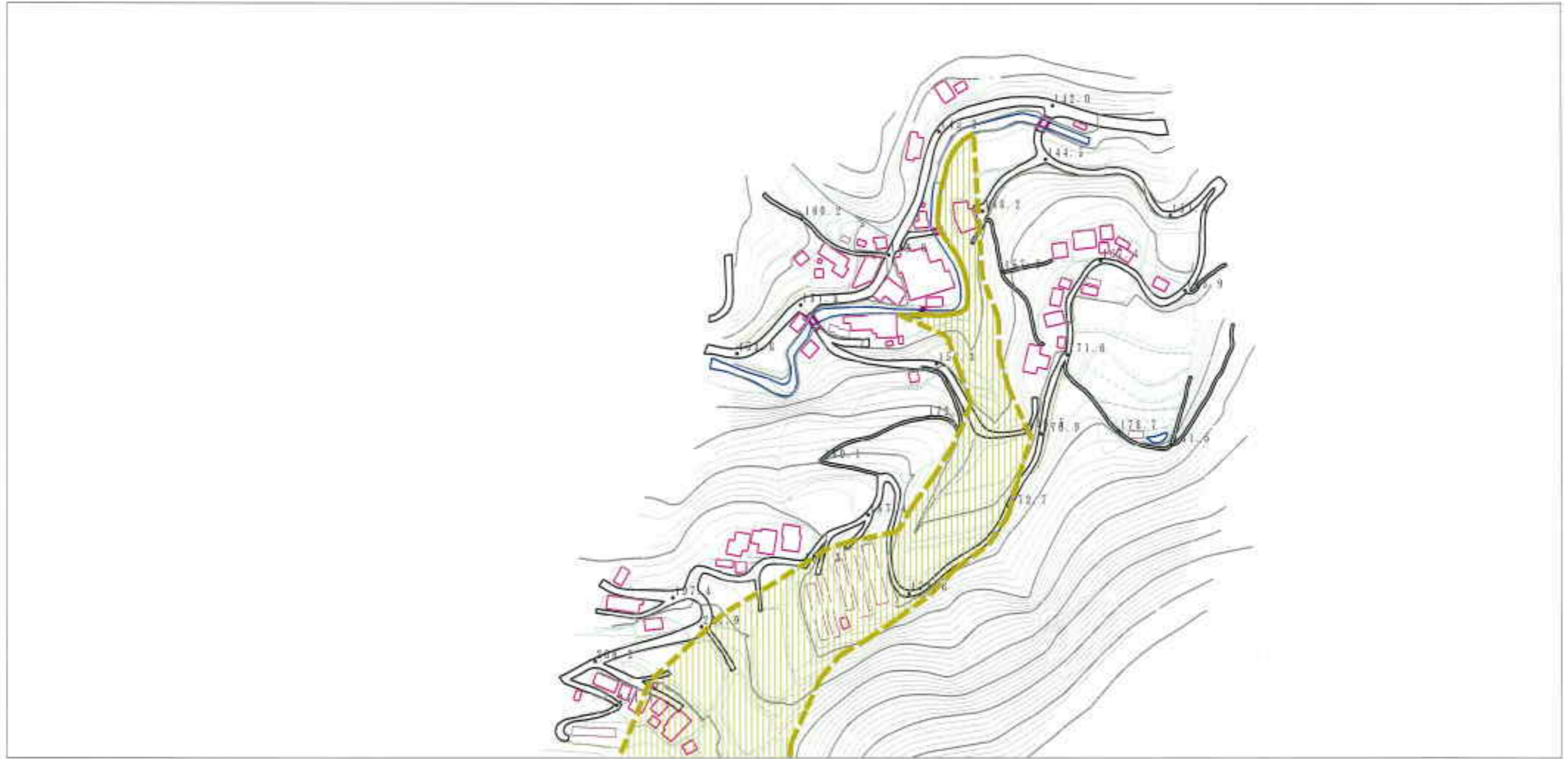


想定される力の最大：22.2kN/m<sup>2</sup>  
土石流の高さ：0.6m



様式-2(土) 土砂災害警戒区域・土砂災害特別警戒区域 区域図	土砂災害防止法施行令第2条の基準に該当する区域		N 縮尺 1:2,500	自然現象 の種類	土石流	溪流番号	424-1355
	土砂災害防止法施行令第2条の基準に該当する区域			告示番号	建設報告令第1007号	溪流名	野仁山川
	その他の区域			告示年月日	平成18年12月26日	所在地	大津市龍田町千巻川

土砂災害警戒区域等の指定の公示に係る図書（その2）



様式-2(土) 土砂災害警戒区域・土砂災害特別警戒区域 区域図	土砂災害防止地域等指定の基準に該当する区域		N 縮尺 1:2,500	自然現象の種類	土石流	渓流番号	424-1355
	土砂災害防止地域等指定の基準に該当する区域 土砂災害防止地域等指定の基準に該当する区域			告示番号	建設報告令第1007号	渓流名	野仁山川
	土砂災害防止地域等指定の基準に該当する区域 土砂災害防止地域等指定の基準に該当する区域			告示年月日	平成10年12月26日	所在地	大洲市龍川町千手川