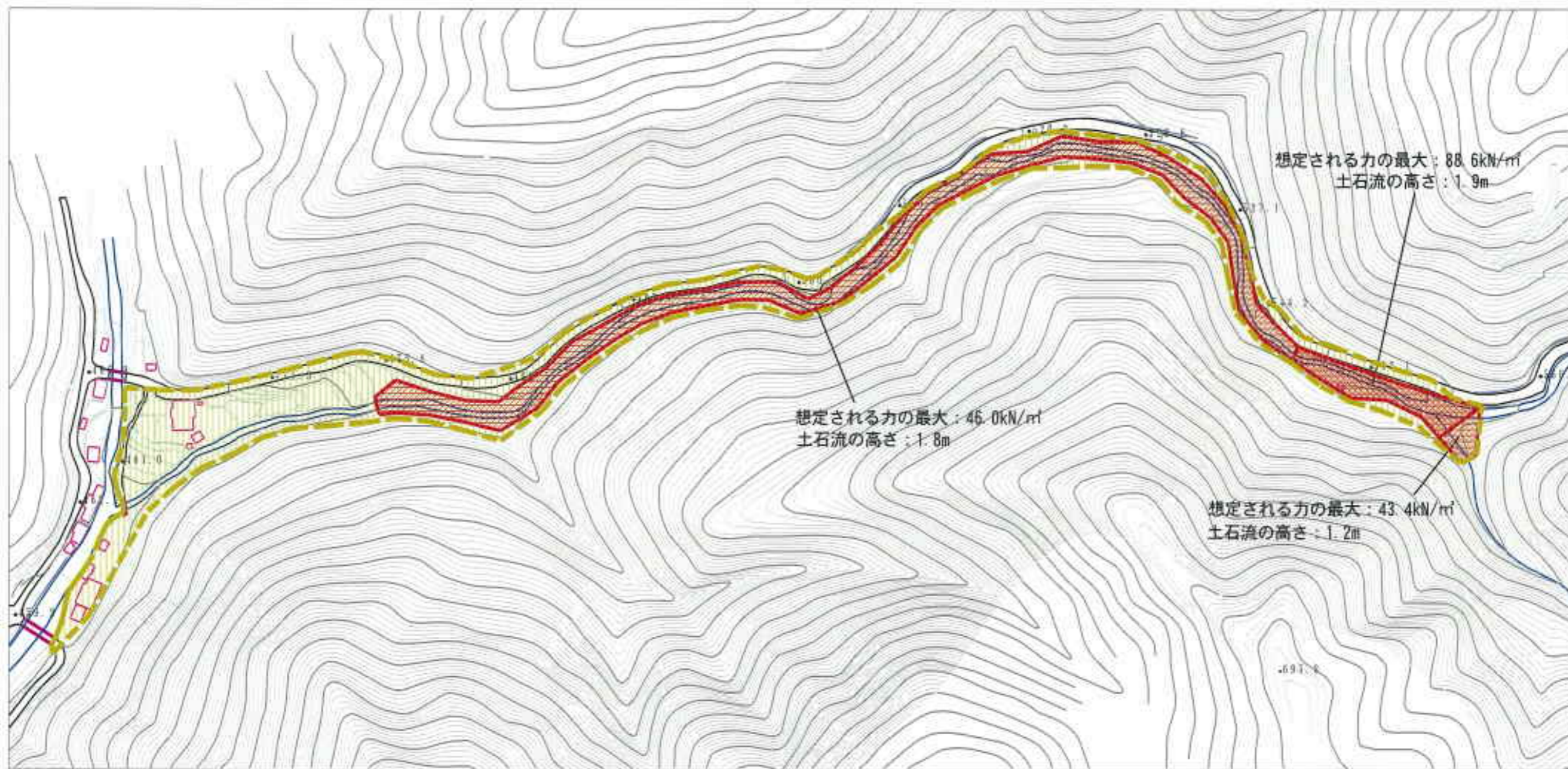


土砂災害警戒区域等の指定の公示に係る図書（その2）



0 1 x 100m

様式-2(土) 土砂災害警戒区域・土砂災害特別警戒区域 区域図	土砂災害防止法施行令第2条の基準に該当する区域		自然現象 の種類 土石流	流域番号 425-1381	
	土砂災害防止法施行令第3条の基準に該当する区域			告示番号 建設報告令第1007号	流域名 大旗西川
	その他の区域			告示年月日 平成18年12月26日	所在地 大旗市阿辺町北平
		縮尺 1:2,500	N		