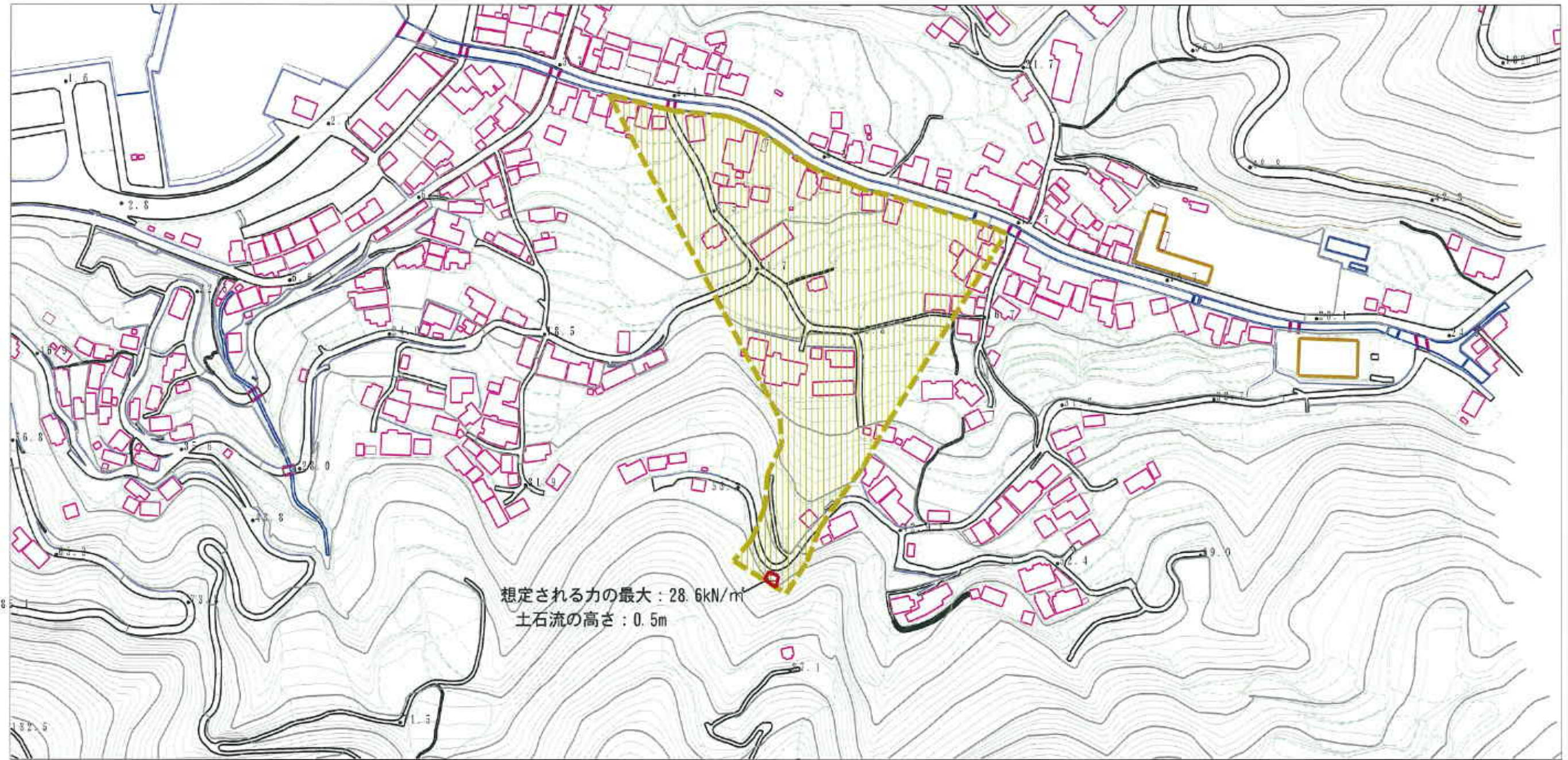
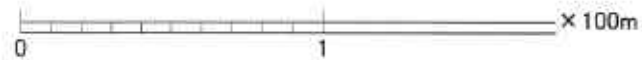


土砂災害警戒区域等の指定の公示に係る図書（その2）



想定される力の最大：28.6kN/m²
土石流の高さ：0.5m



様式-2(土)

土砂災害警戒区域・土砂災害特別警戒区域
区域図

土砂災害防止法施行令第2条の基準に該当する区域

土砂災害防止法施行令第3条の基準に該当する区域
土石流の高さが1mを超える場合、土石等の移動による力が90kN/m²を超える区域
土石流の高さが1mを超える場合、土石等の移動による力が30kN/m²を超えない区域
その他の区域



縮尺
1:2,500

自然現象の種類	土石流	溪流番号	421-1257
告示番号	愛媛県告示第354号	溪流名	上西谷川
告示年月日	平成20年6月13日	所在地	大洲市長浜町豊生西谷