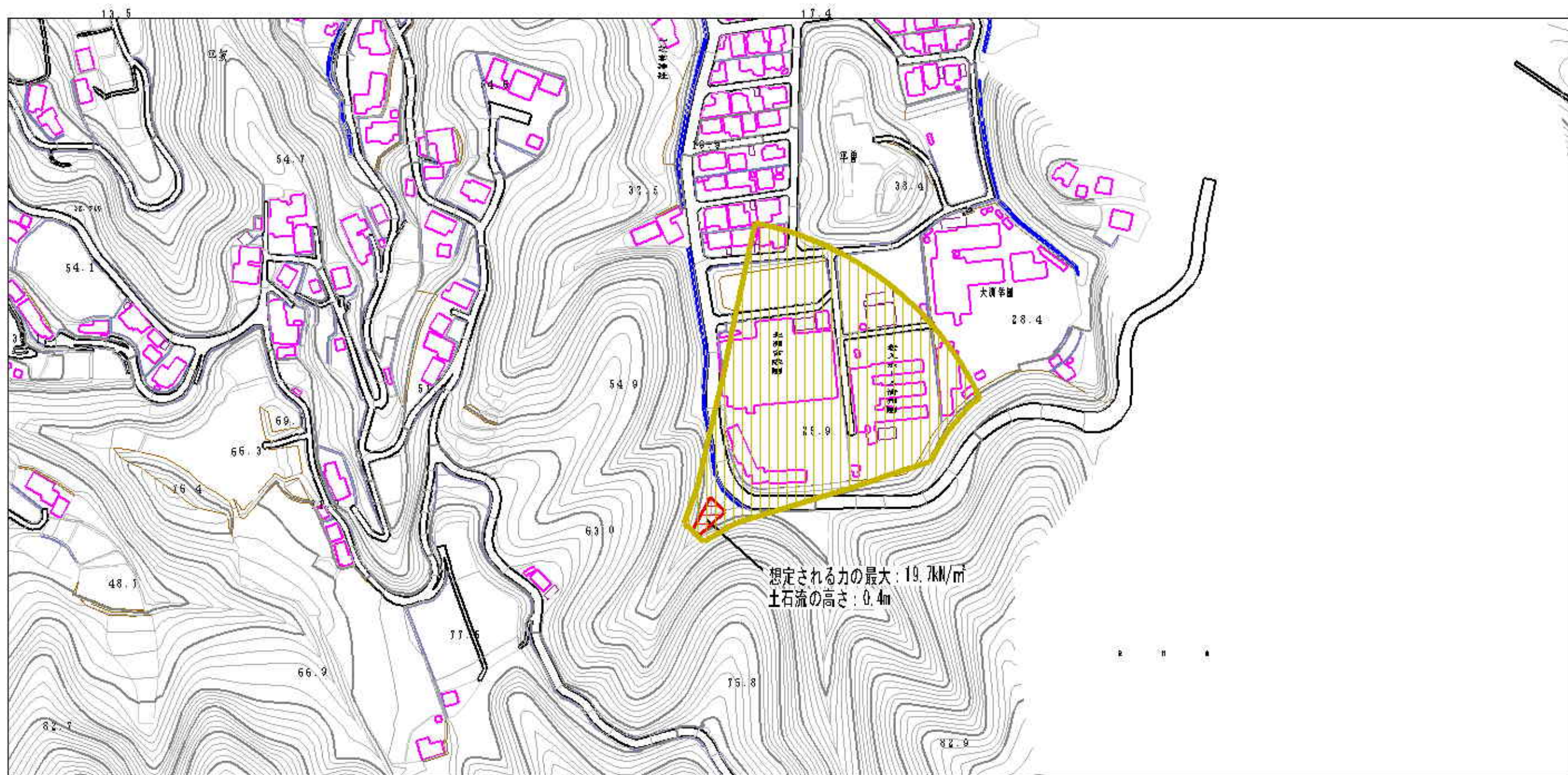
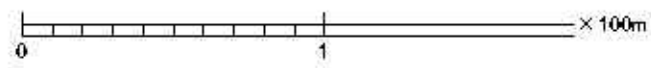


土砂災害警戒区域等の指定の公示に係る図書（その2）



想定される力の最大: 19.7kN/m<sup>2</sup>  
土石流の高さ: 0.4m



様式-2(土) 土砂災害警戒区域・土砂災害特別警戒区域 区域図	土砂災害防止法施行令第2条の基準に該当する区域		自然現象 の種類 土石流	溪流番号	207-1071	
	土砂災害防止法施行令第3条の基準に該当する区域			告示番号 愛媛県告示第226号 告示年月日 平成21年2月20日	溪流名	神宮東川
	土砂災害防止法施行令第3条の基準に該当する区域				所在地	大洲市市木平坂
	その他の区域				縮尺	1:2,500