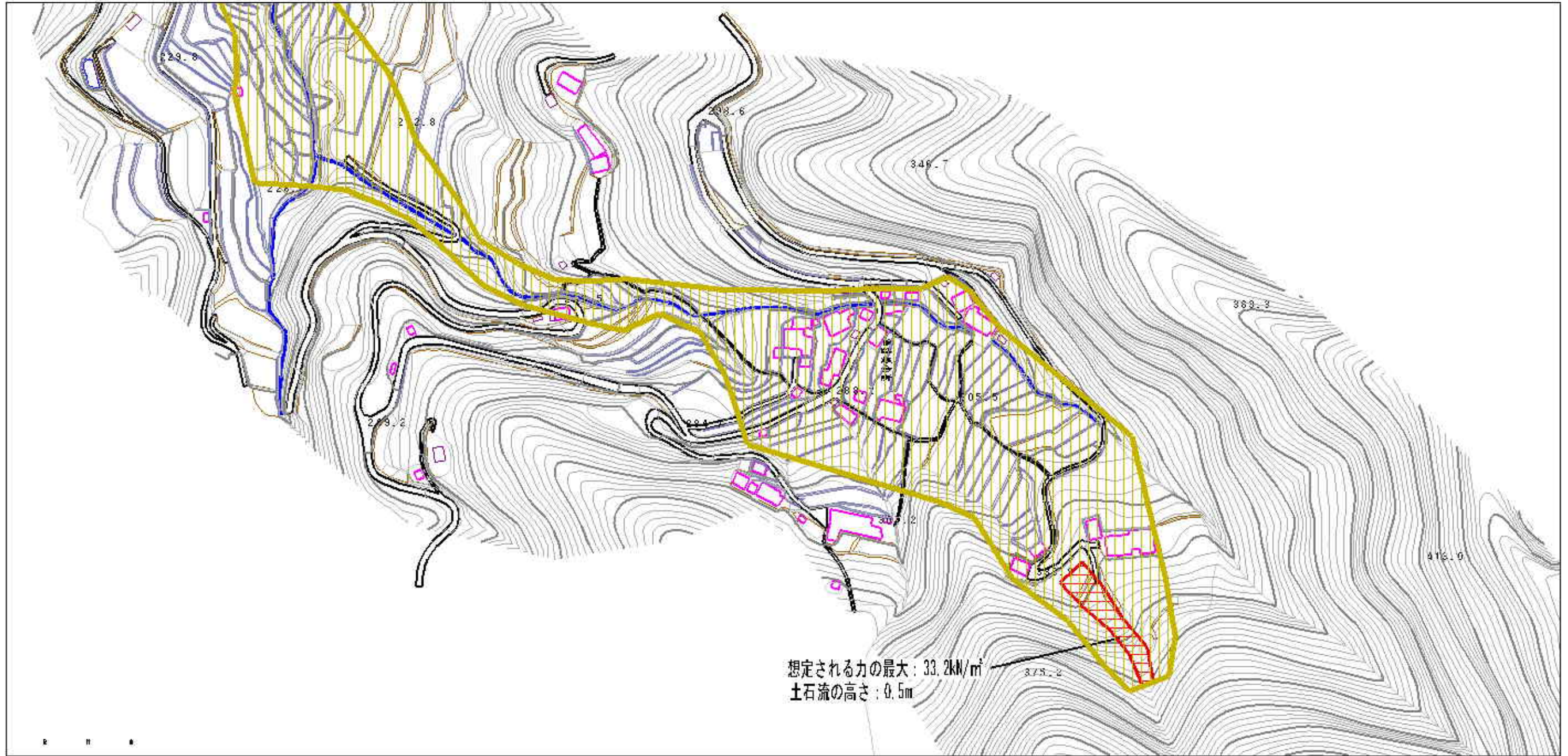


土砂災害警戒区域等の指定の公示に係る図書（その2）



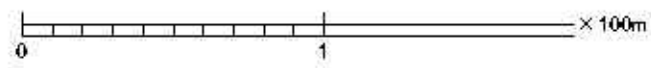
想定される力の最大：33.2kN/m<sup>2</sup>  
土石流の高さ：0.5m

0 1 ×100m

様式-2(土) 土砂災害警戒区域・土砂災害特別警戒区域 区域図	土砂災害防止法施行令第2条の基準に該当する区域		自然現象 の種類	土石流	溪流番号	207-1099-2
	土砂災害防止法施行令第3条の基準に該当する区域			告示番号 告示年月日	愛媛県告示第226号	溪流名
	土砂の高さが1mを超える場合、土石等の 移動による力が90kN/m <sup>2</sup> を超える区域		縮尺 1:2,500		平成21年2月20日	所在地
	土砂の高さが1mを超える場合、土石等の 移動による力が90kN/m <sup>2</sup> を超えない区域					
	その他の区域					



土砂災害警戒区域等の指定の公示に係る図書（その2）



様式-2(土) 土砂災害警戒区域・土砂災害特別警戒区域 区域図	土砂災害防止法施行令第2条の基準に該当する区域		N 縮尺 1:2,500	自然現象の種類	土石流	溪流番号	207-1099-2
	土砂災害防止法施行令第3条の基準に該当する区域			告示番号	愛媛県告示第226号	溪流名	香路川
	土砂の高さが1mを超える場合、土石等の移動による力が50kN/m <sup>2</sup> を超える区域		告示年月日	平成21年2月20日	所在地	大洲市宇和川香路	
	土砂の高さが1mを超える場合、土石等の移動による力が50kN/m <sup>2</sup> を超えない区域						
	その他の区域						