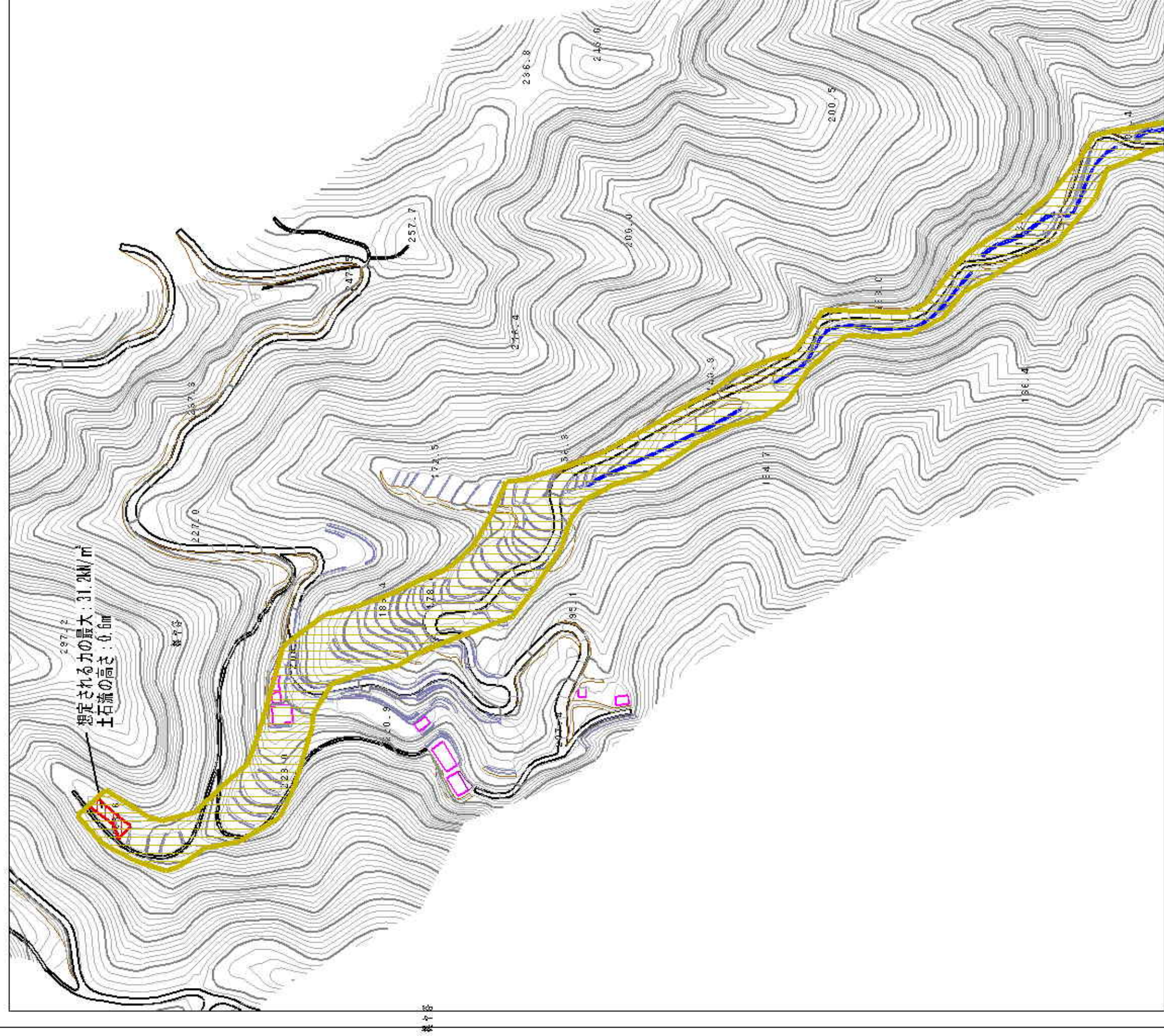


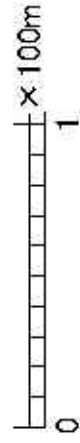
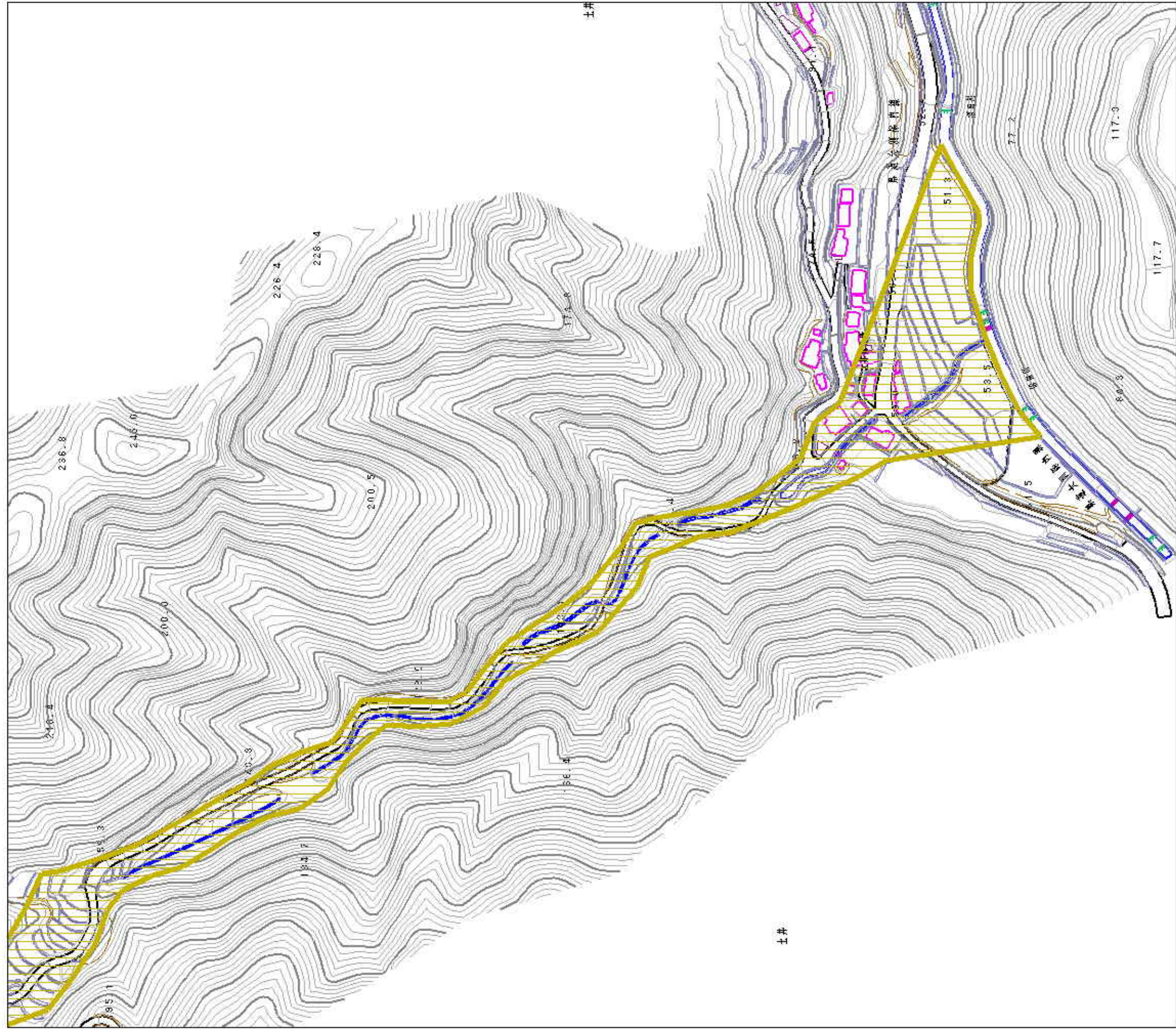
土砂災害警戒区域等の指定に係る図書（その2）



0 100m

様式-2(土) 土砂災害警戒区域・土砂災害特別警戒区域 区域図	土砂災害警戒区域等指定に係る図書の縮尺 土砂災害警戒区域等指定に係る図書の縮尺 土砂災害警戒区域等指定に係る図書の縮尺 土砂災害警戒区域等指定に係る図書の縮尺	縮尺 1:2,500	自然現象 の種類 告示番号 告示年月日	土石流 愛媛県告示第226号 平成21年2月20日	溪流番号 溪流名 所在地	207-1170-1 梶谷川 大洲市平野町平地土井
	土砂災害警戒区域等指定に係る図書の縮尺 土砂災害警戒区域等指定に係る図書の縮尺 土砂災害警戒区域等指定に係る図書の縮尺 土砂災害警戒区域等指定に係る図書の縮尺	縮尺 1:2,500	告示番号 告示年月日	土石流 愛媛県告示第226号 平成21年2月20日	溪流番号 溪流名 所在地	207-1170-1 梶谷川 大洲市平野町平地土井

土砂災害警戒区域等の指定に係る図書（その2）



様式-2(土) 土砂災害警戒区域・土砂災害特別警戒区域 区域図	土砂災害防止法施行令第2条の基準に該当する区域 土砂の崩落が1m以上の高さとなる場合、土石等の 移動による力が100kN/m以上となる区域 土砂災害防止法施行令第3 条の基準に 該当する区域	縮尺 1:2,500	告示年月日 平成21年2月20日	告示番号 愛媛県告示第226号	土石流 大洲市平野町土井	溪流番号 207-1170-1	溪流名 梶谷川	所在地 大洲市平野町土井
	土砂災害防止法施行令第2条の基準に該当する区域 土砂の崩落が1m以上の高さとなる場合、土石等の 移動による力が100kN/m以上となる区域 土砂災害防止法施行令第3 条の基準に 該当する区域	縮尺 1:2,500	告示年月日 平成21年2月20日	告示番号 愛媛県告示第226号	土石流 大洲市平野町土井	溪流番号 207-1170-1	溪流名 梶谷川	所在地 大洲市平野町土井
	土砂災害防止法施行令第2条の基準に該当する区域 土砂の崩落が1m以上の高さとなる場合、土石等の 移動による力が100kN/m以上となる区域 土砂災害防止法施行令第3 条の基準に 該当する区域	縮尺 1:2,500	告示年月日 平成21年2月20日	告示番号 愛媛県告示第226号	土石流 大洲市平野町土井	溪流番号 207-1170-1	溪流名 梶谷川	所在地 大洲市平野町土井