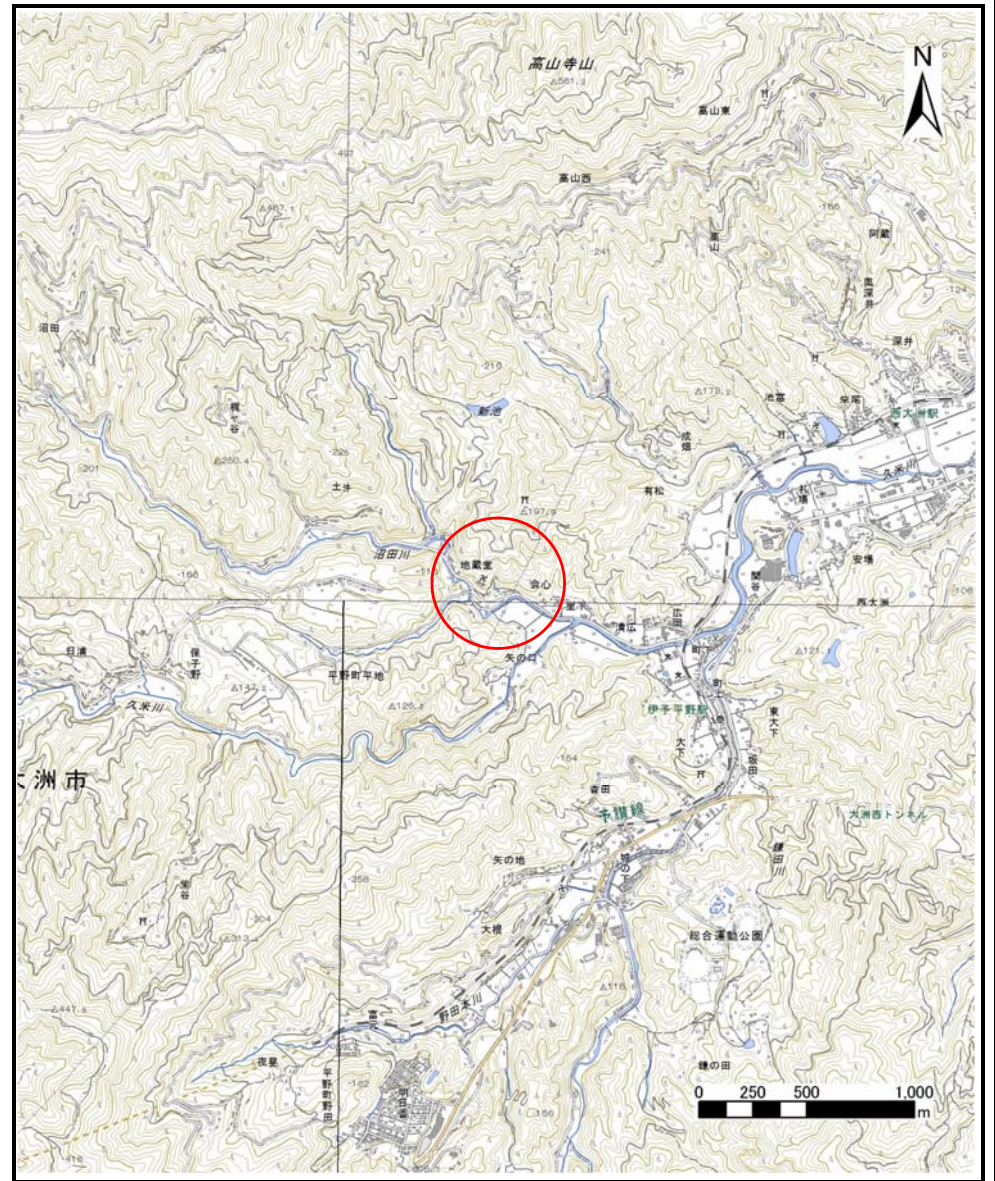


土砂災害警戒区域等の指定の公示に係る図書（その1）



(1/200,000)



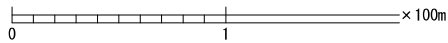
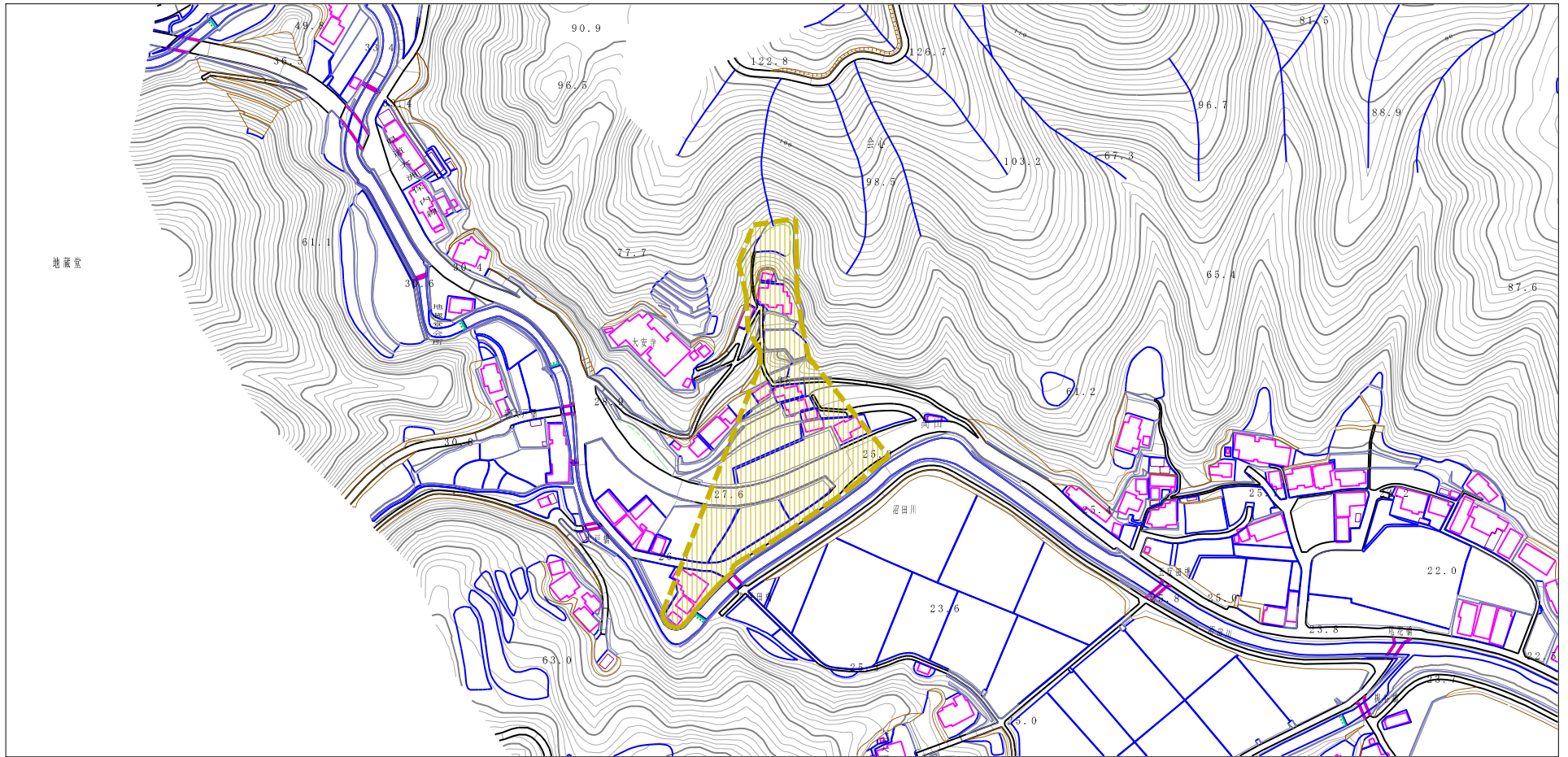
(1/25,000)

様式-1 (急)
土砂災害警戒区域・土砂災害特別警戒区域 位置図

自然現象の種類	土石流
箇所番号	207-1173
箇所名	地蔵堂川
所在地	大洲市平野町平地

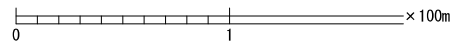
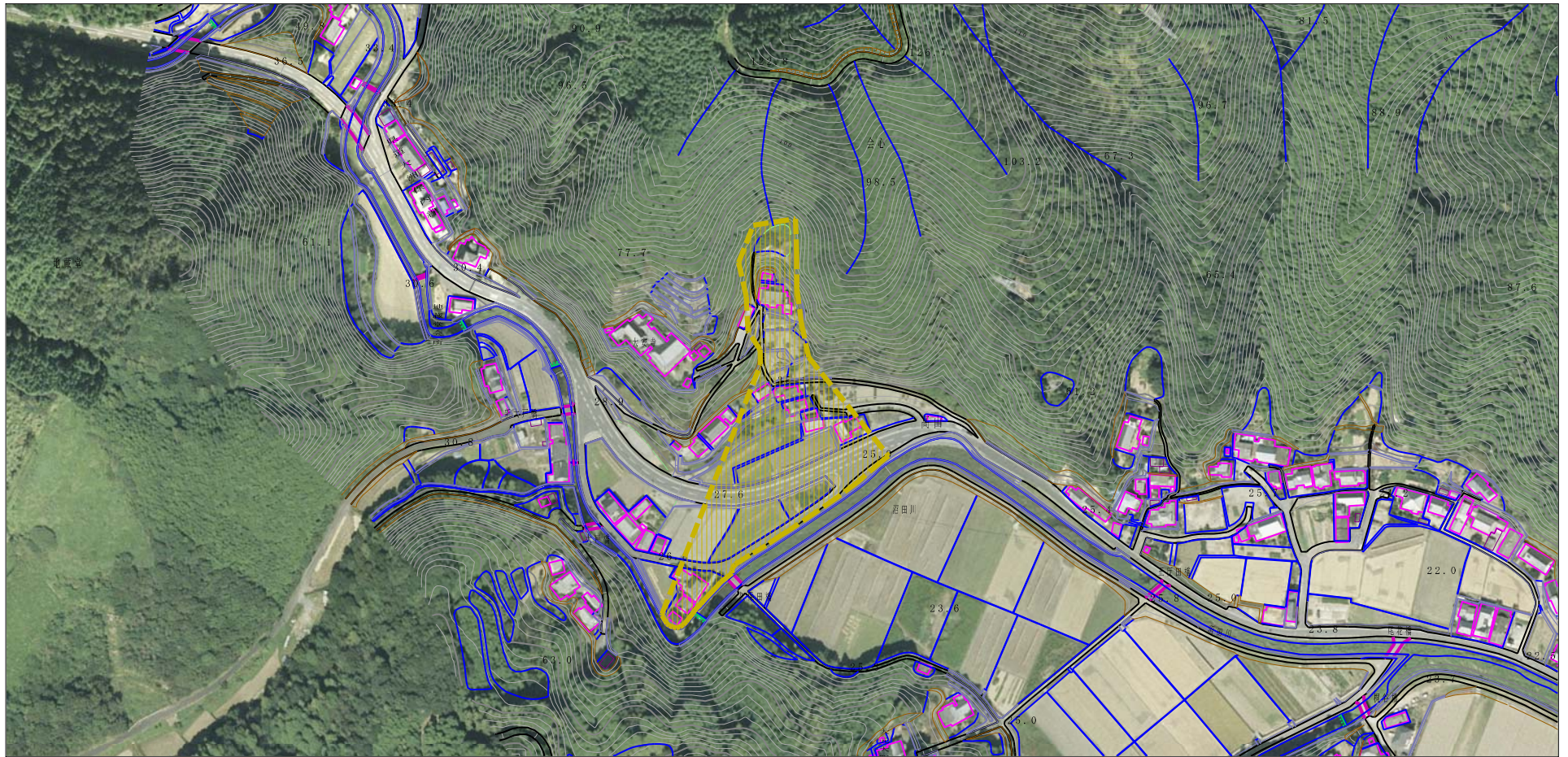
この地図は、国土地理院長の承認を得て、同院発行の数値地図200000（地図画像）及び数値地図25000（地図画像）を複製したものである。（承認番号 平27情複、第1244号）
第三者がさらに複製する場合には、国土地理院の長の承認を得なければならない。

土砂災害警戒区域等の指定の公示に係る図書（その2）



様式-2 (土) 土砂災害警戒区域・土砂災害特別警戒区域 区域図	土砂災害防止法施行令第二条の基準に該当する区域		自然現象 の種類 土石流	溪流番号 207-1173	
	土砂災害防止法施行令第三条の基準に該当する区域			告示番号 愛媛県告示第1018号	溪流名 地蔵堂川
	それ以外の区域			告示年月日 平成29年9月12日	所在地 大洲市平野町平地
縮尺 1:2,500			北		

参考資料 (その3)



参考資料

土砂災害防止法施行令第二条の基準に該当する区域		縮尺 1:2,500	自然現象の種類	土石流	溪流番号	207-1173
土砂災害防止法施行令第三条の基準に該当する区域			告示番号	愛媛県告示第1018号	溪流名	地蔵堂川
それ以外の区域			告示年月日	平成29年9月12日	所在地	大洲市平野町平地