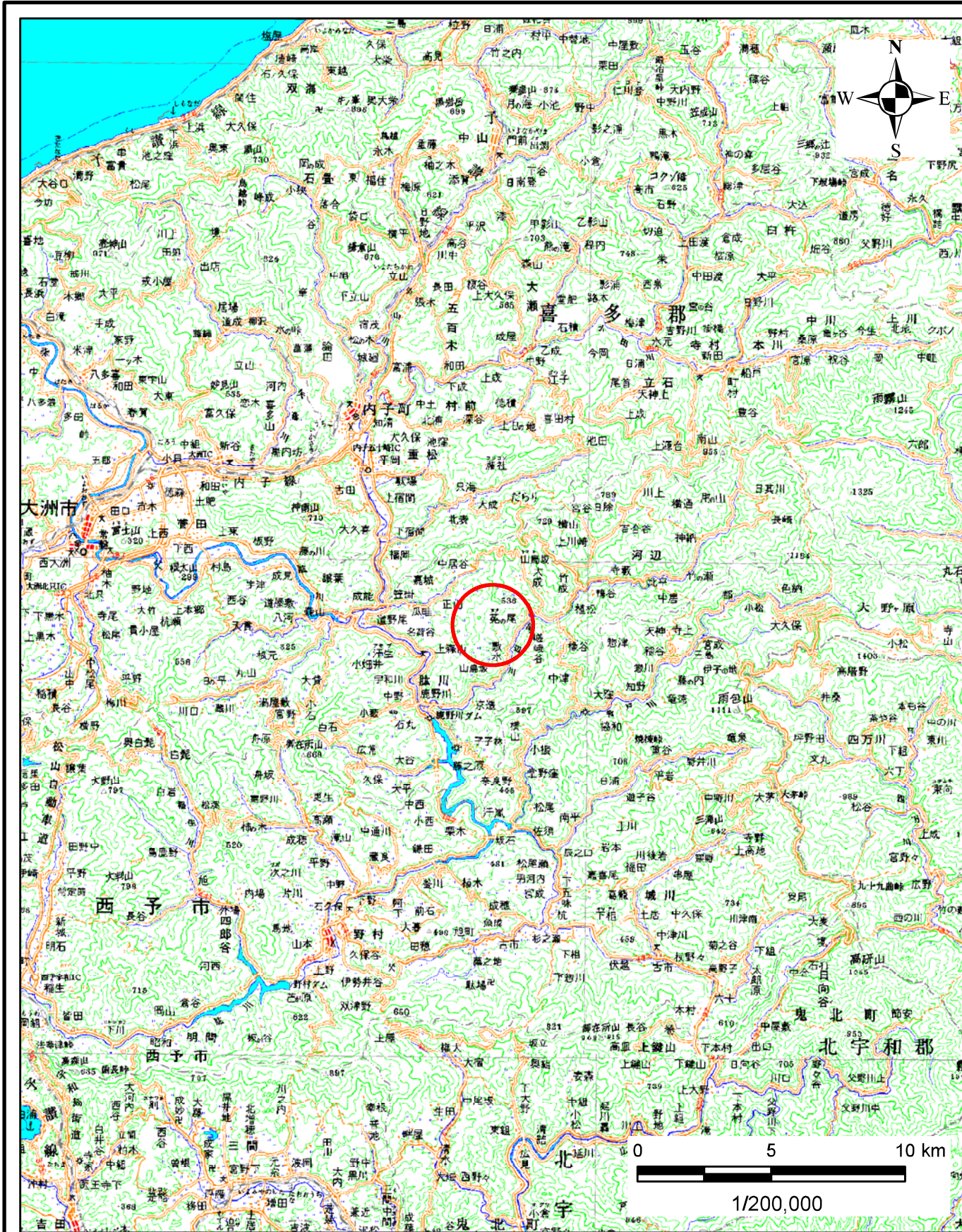
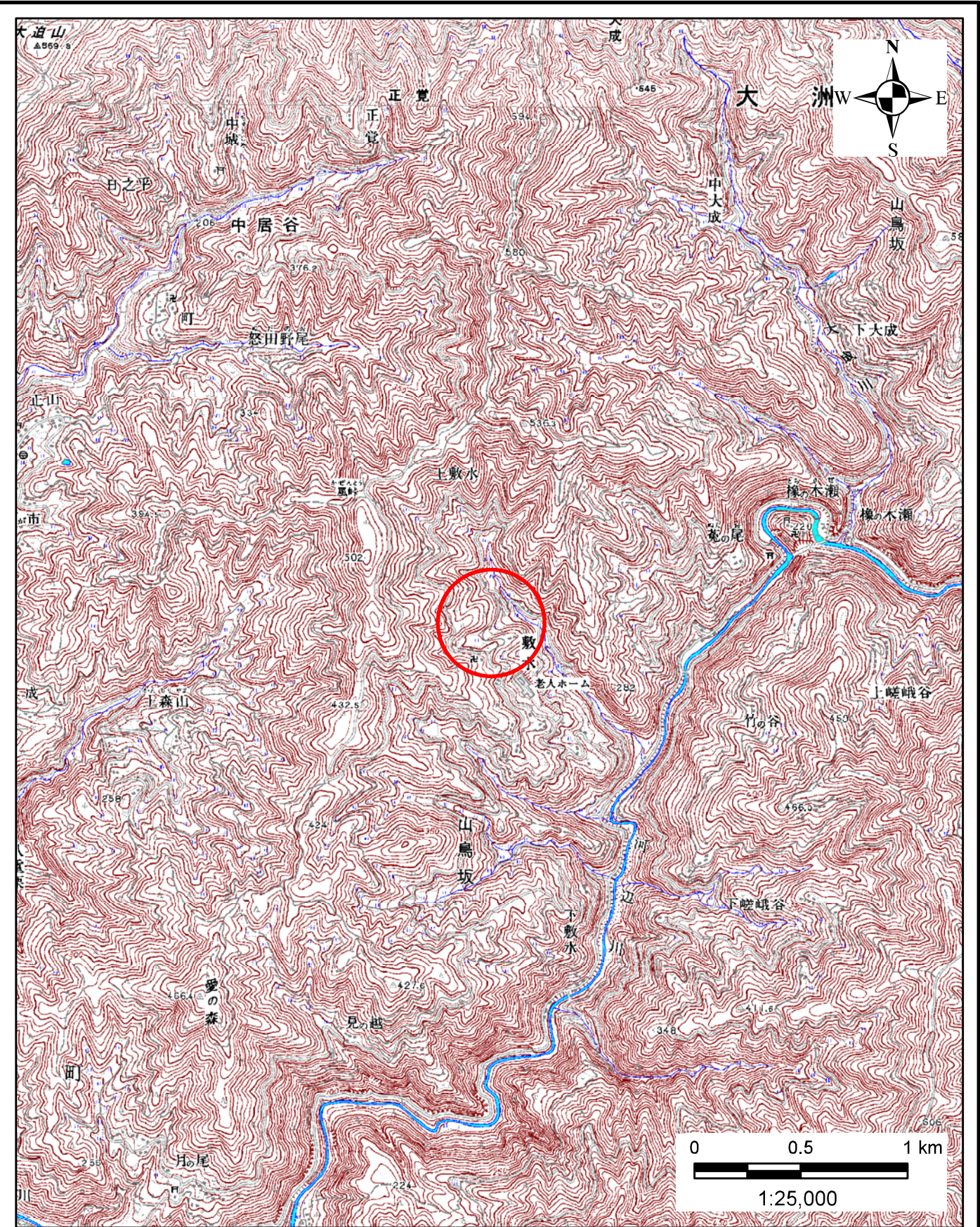


# 土砂災害警戒区域の指定の公示に係る図書(その1)



(1/200,000)



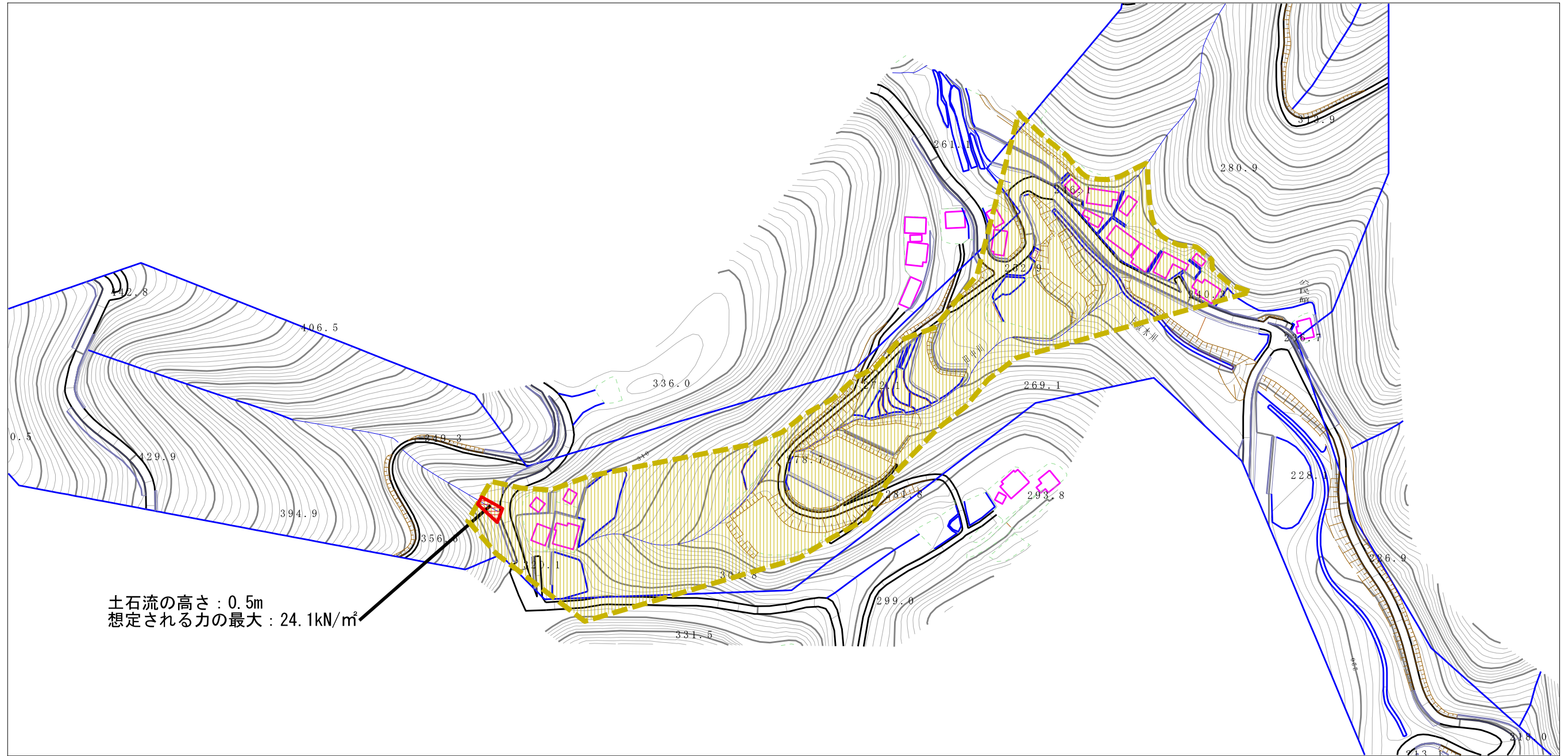
(1/25,000)

様式-1(土)  
土砂災害警戒区域・土砂災害特別警戒区域 位置図

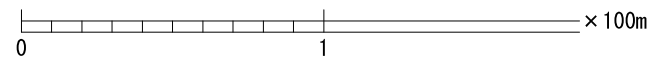
自然現象の種類	土石流
溪流番号	424-1339
溪流名	敷水川
所在地	愛媛県大洲市肱川町山鳥坂

この地図は、国土院院長の承認を得て、同院発行の数値地図20000(地図画像)、数値地図25000(地図画像)を複製したものである。(承認番号 平27情複、第1245号)

土砂災害警戒区域等の指定の公示に係る図書（その2）



土石流の高さ：0.5m  
 想定される力の最大：24.1kN/m<sup>2</sup>



様式-2（土）

土砂災害警戒区域・土砂災害特別警戒区域  
 区域図

土砂災害防止法施行令第二条の基準に該当する区域



自然現象  
 の種類

土石流

溪流番号

424-1339

土砂災害防止  
 法施行令第三  
 条の基準に該  
 当する区域

土石流の高さが1mを超える場合、土石等の  
 移動による力が50kN/m<sup>2</sup>を超える区域



告示番号

愛媛県告示第1019号

溪流名

敷水川

土石流の高さが1mを超える場合、土石等の  
 移動による力が50kN/m<sup>2</sup>を超えない区域



告示年月日

平成29年9月12日

所在地

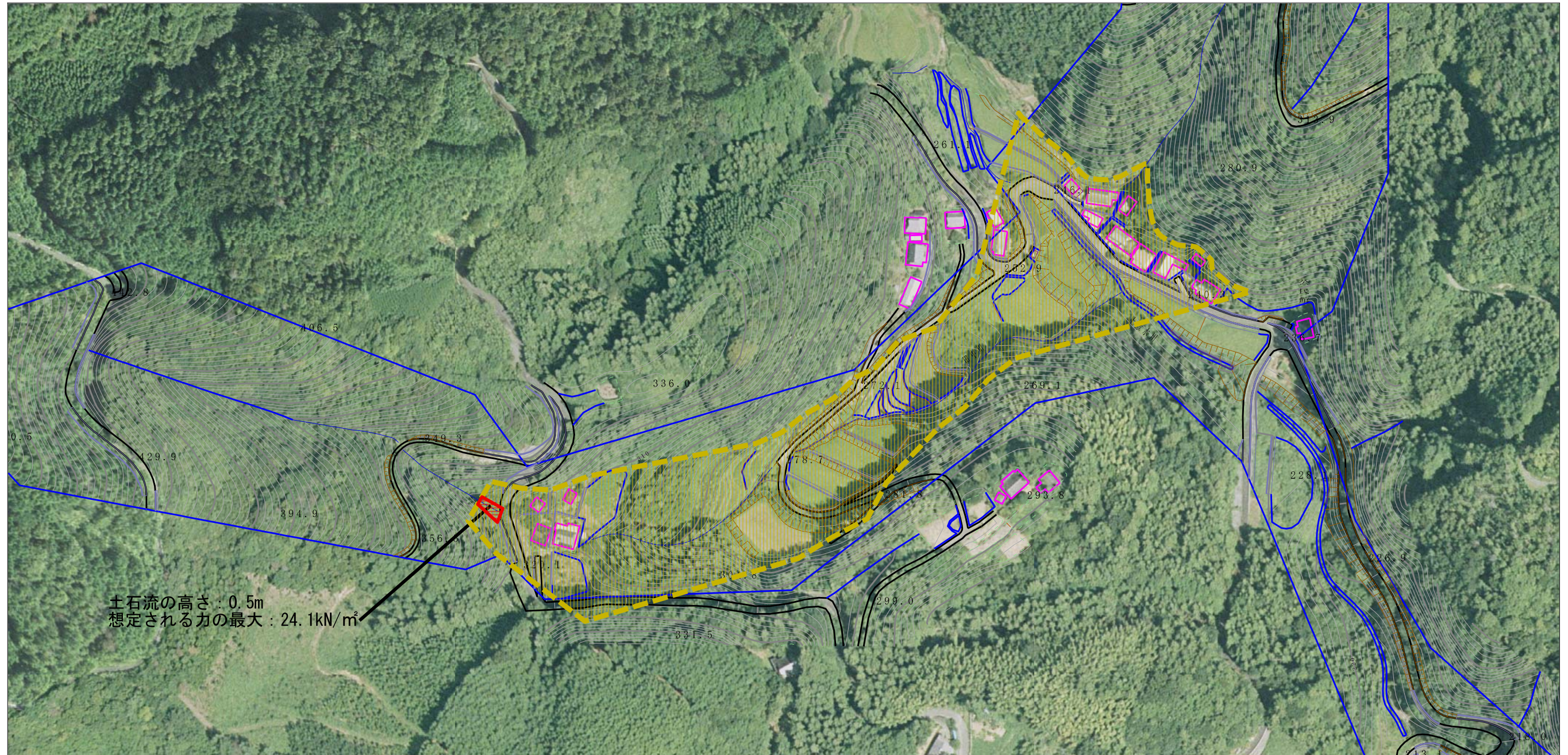
愛媛県大洲市肱川町山鳥坂

その他の区域

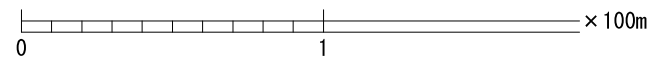


縮尺  
 1:2,500




参考資料 (その3)



土石流の高さ : 0.5m  
 想定される力の最大 : 24.1kN/m<sup>2</sup>



参考資料

参考資料	土砂災害防止法施行令第二条の基準に該当する区域		N 縮尺 1:2,500	自然現象の種類	土石流	溪流番号	424-1339	
	土砂災害防止法施行令第三条の基準に該当する区域	土石流の高さが1mを超える場合、土石等の移動による力が50kN/m <sup>2</sup> を超える区域			告示番号	愛媛県告示第1019号	溪流名	敷水川
		土石流の高さが1mを超える場合、土石等の移動による力が50kN/m <sup>2</sup> を超えない区域			告示年月日	平成29年9月12日	所在地	愛媛県大洲市肱川町山鳥坂
		その他の区域		