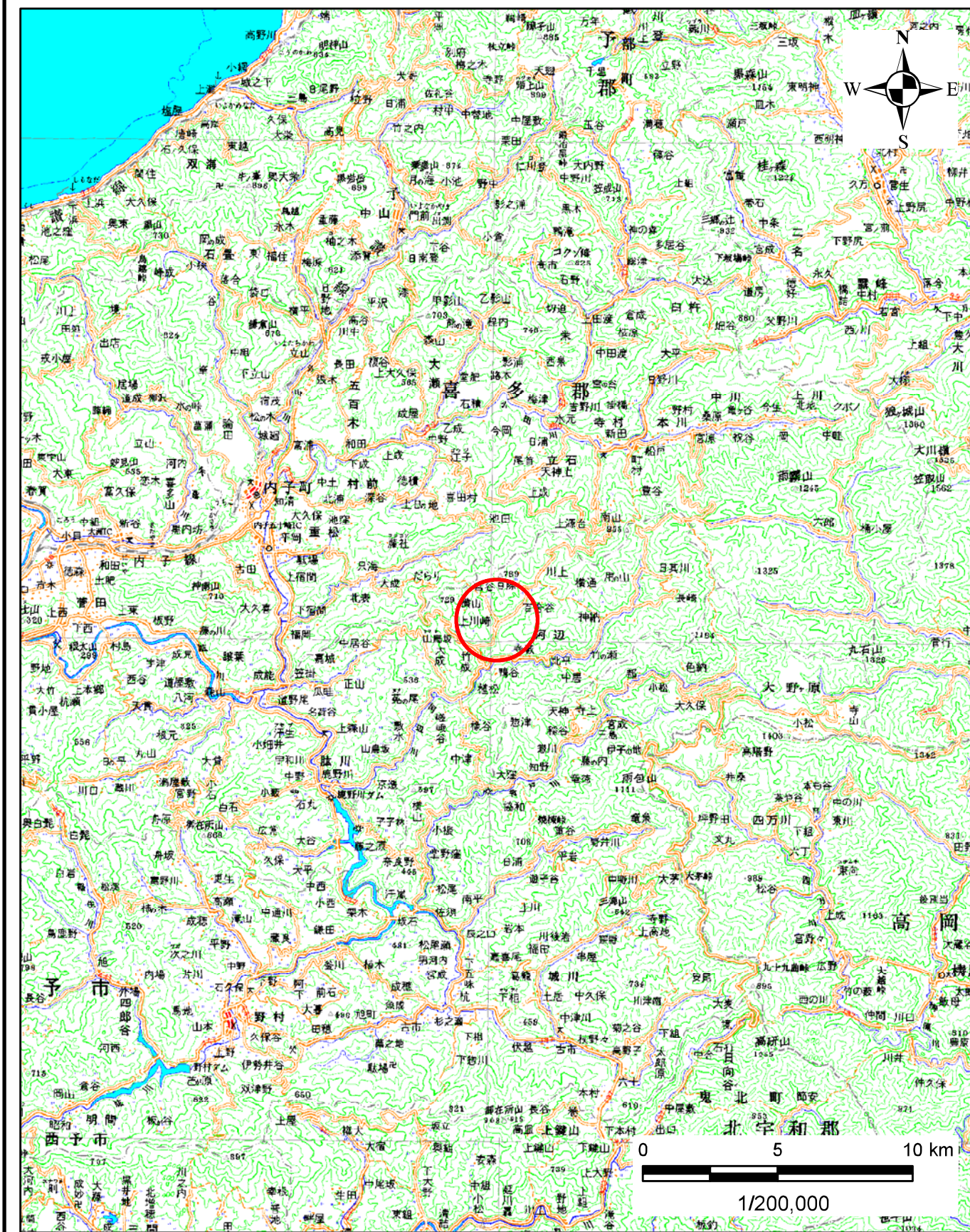
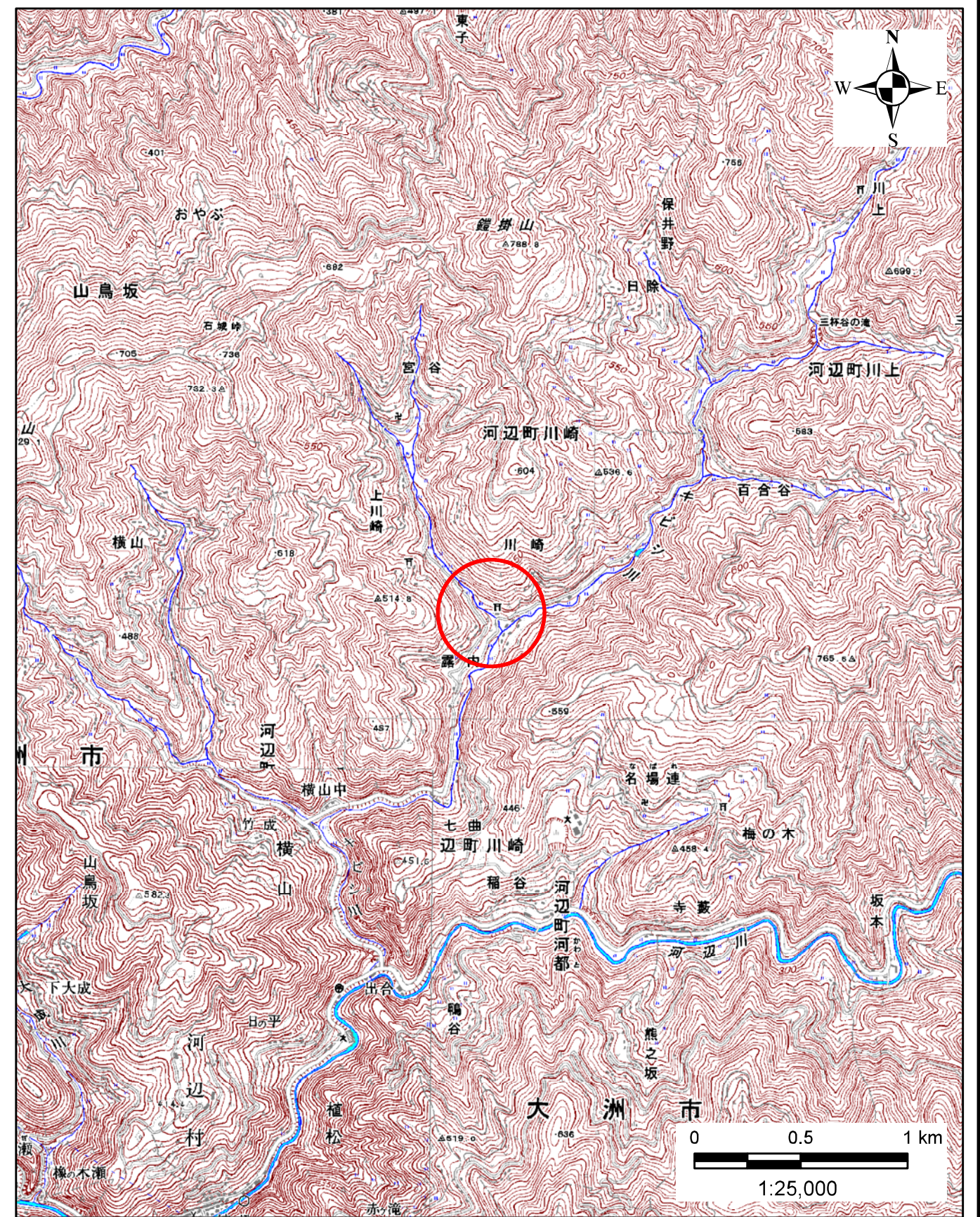


土砂災害警戒区域の指定の公示に係る図書(その1)



(1/200,000)



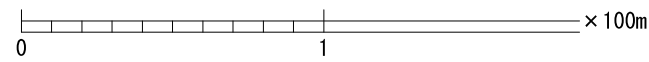
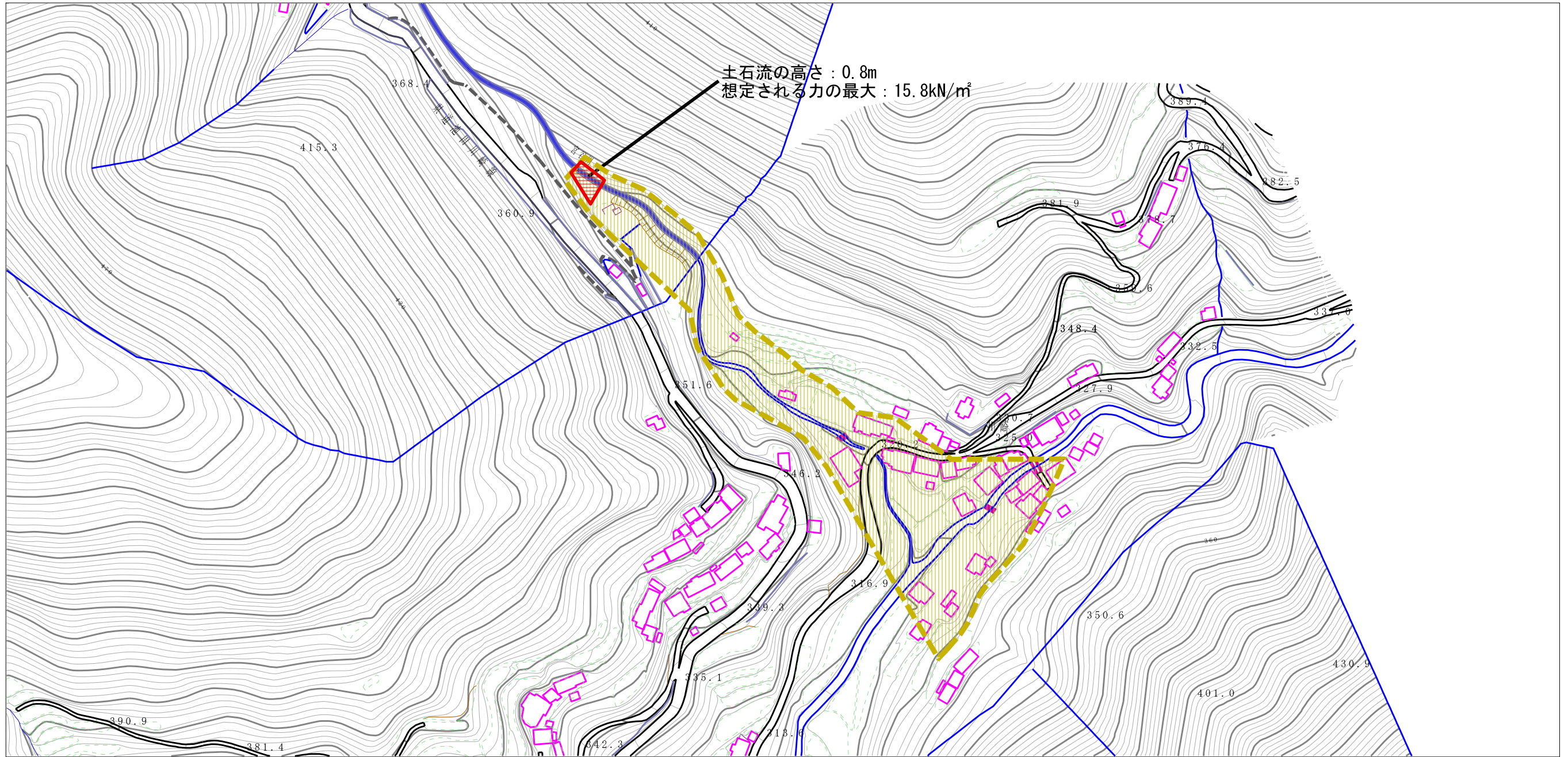
(1/25,000)

様式-1(土)
土砂災害警戒区域・土砂災害特別警戒区域 位置図

自然現象の種類	土石流
溪流番号	425-1361-1
溪流名	宮谷川
所在地	愛媛県大洲市河辺町川崎

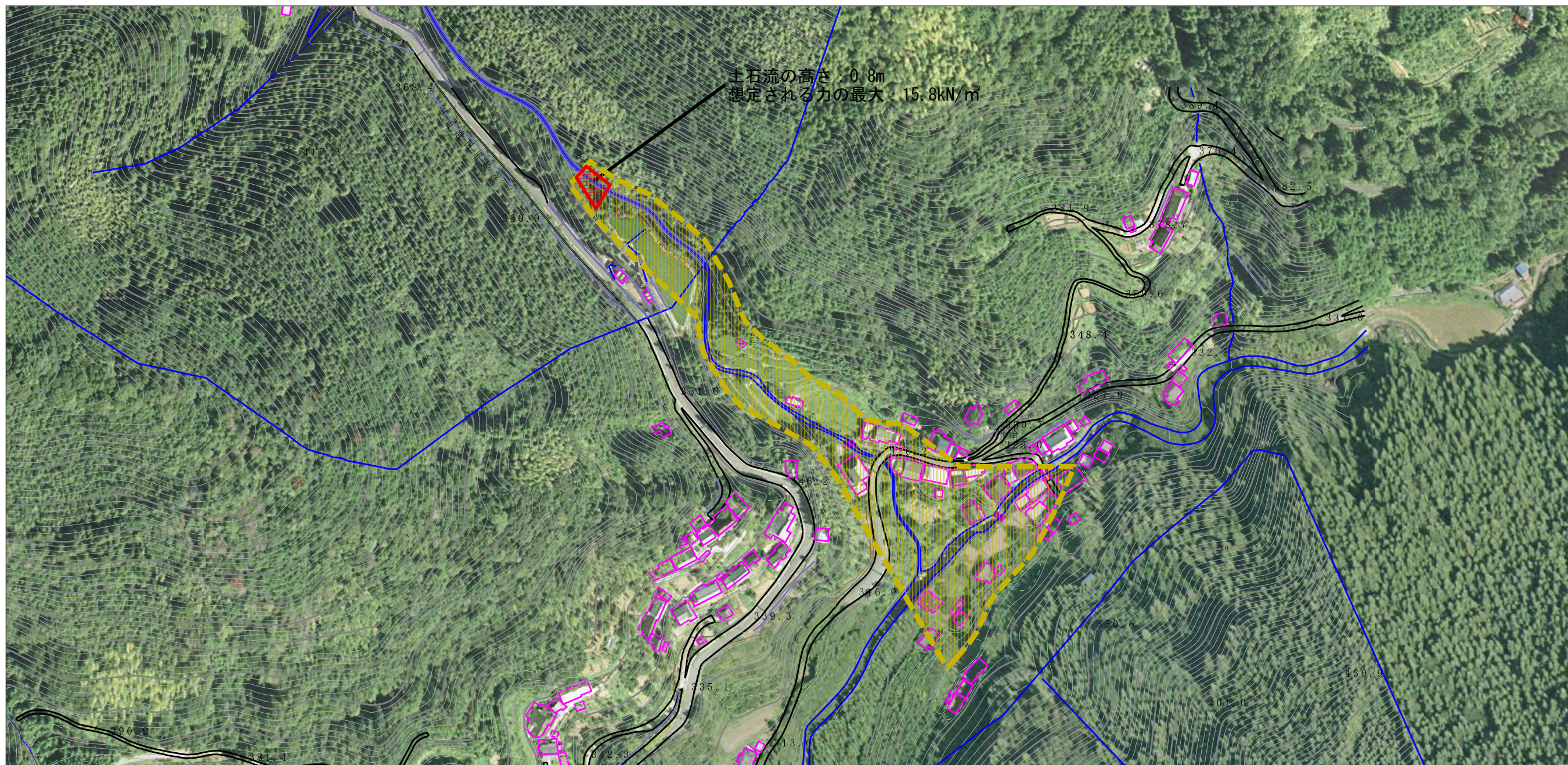
この地図は、国土院院長の承認を得て、同院発行の数値地図20000(地図画像)、数値地図25000(地図画像)を複製したものである。(承認番号 平27情複、第1245号)

土砂災害警戒区域等の指定の公示に係る図書（その2）



様式-2（土） 土砂災害警戒区域・土砂災害特別警戒区域 区域図	土砂災害防止法施行令第二条の基準に該当する区域		N 縮尺 1:2,500	自然現象の種類	土石流	溪流番号	425-1361-1
	土砂災害防止法施行令第三条の基準に該当する区域			告示番号	愛媛県告示第1019号	溪流名	宮谷川
	その他の区域			告示年月日	平成29年9月12日	所在地	愛媛県大洲市 河辺町川崎

参考資料 (その3)



0 1 ×100m

参考資料	土石災害防止法施行令第二条の基準に該当する区域			N 縮尺 1:2,500	自然現象の種類	土石流	溪流番号	425-1361-1
	土石災害防止法施行令第三条の基準に該当する区域	土石流の高さが1mを超える場合、土石等の移動による力が50kN/m ² を超える区域			告示番号	愛媛県告示第1019号	溪流名	宮谷川
		土石流の高さが1mを超える場合、土石等の移動による力が50kN/m ² を超えない区域			告示年月日	平成29年9月12日	所在地	愛媛県大洲市 河辺町川崎
		その他の区域						