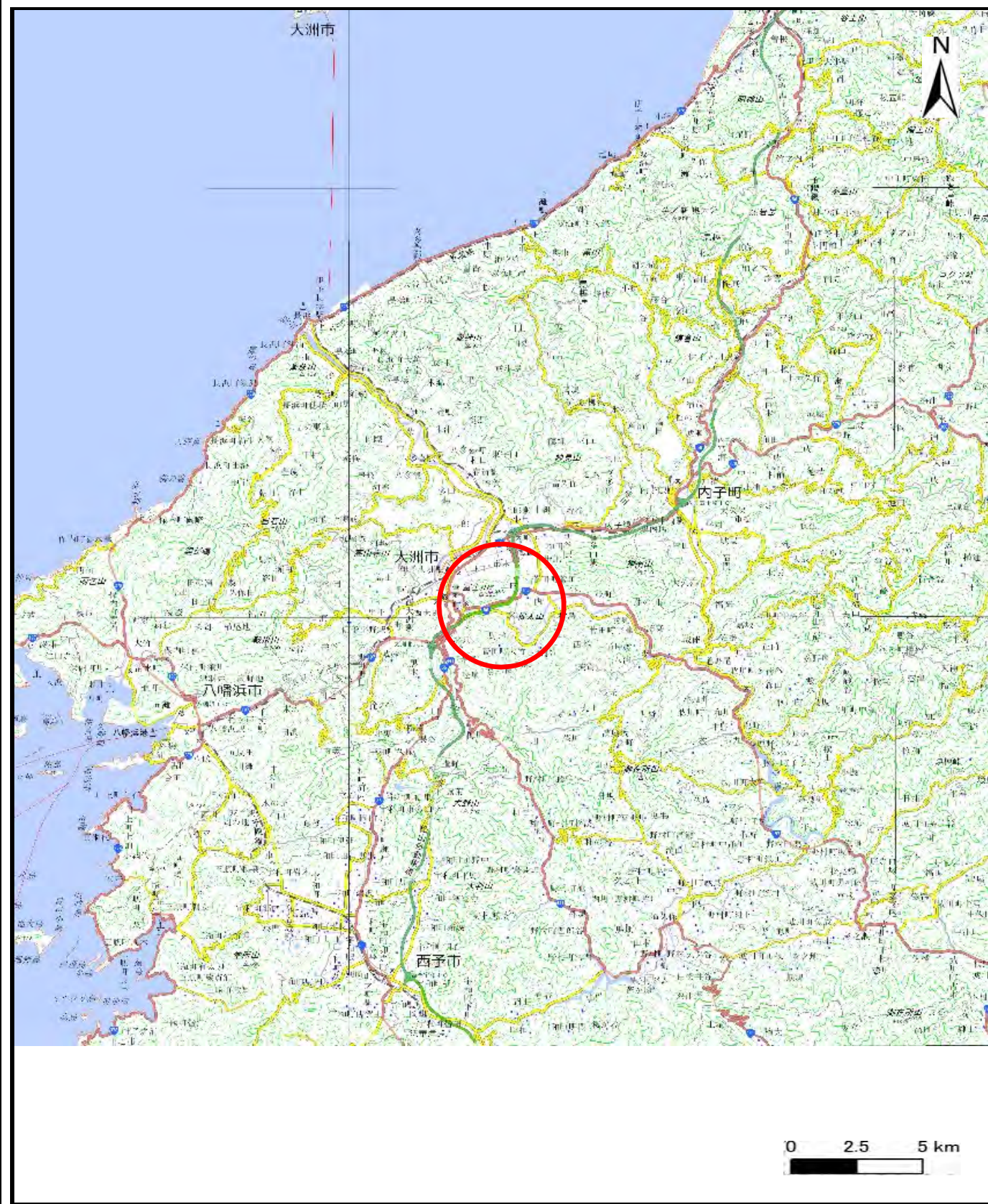
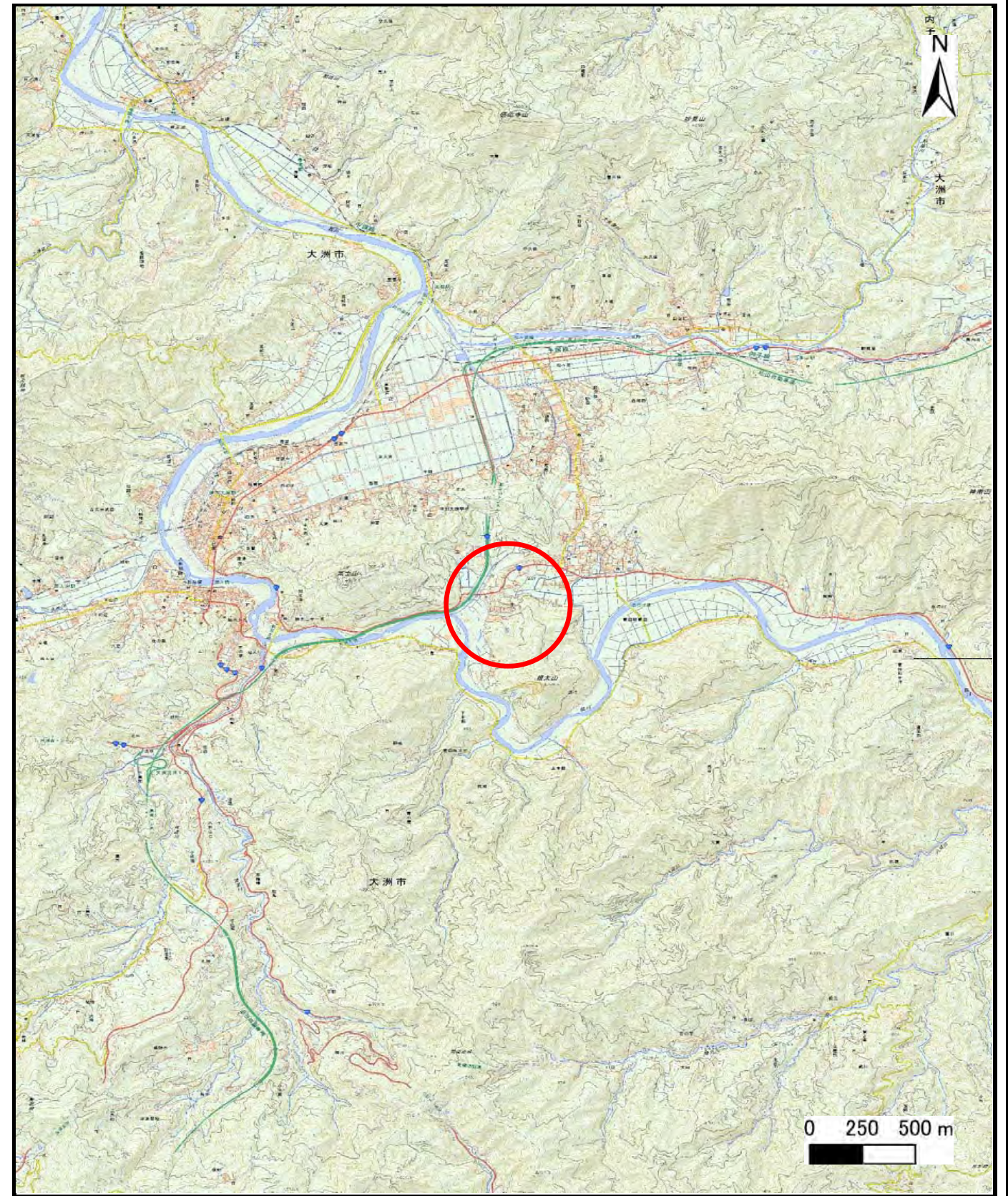


# 土砂災害警戒区域等の指定の公示に係る図書（その1）



(1/200,000)



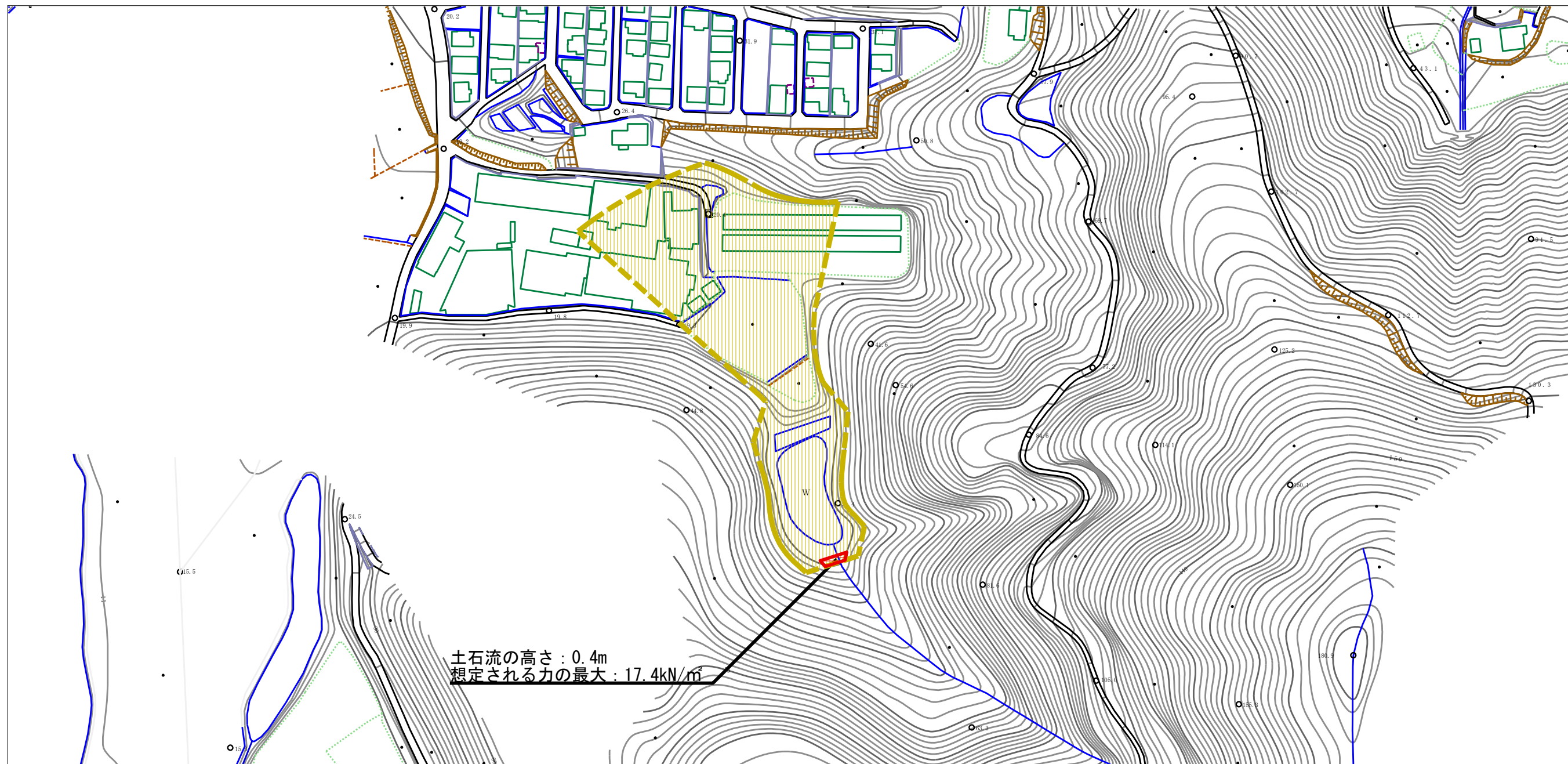
(1/25,000)

様式-1 (土)  
土砂災害警戒区域・土砂災害特別警戒区域 位置図

自然現象の種類	土石流
溪流番号	207-1082-3
溪流名	宇都宮南川
所在地	大洲市菅田町菅田

この地図は、国土地理院長の承認を得て、同院発行の電子地形図25000及び電子地形図20万を複製したものである。(承認番号 平29四複、第33号)「許容なく複製を禁ずる。」

土砂災害警戒区域等の指定の公示に係る図書（その2）



土石流の高さ：0.4m  
 想定される力の最大：17.4kN/m<sup>2</sup>

0 1 × 100m

様式-2（土） 土砂災害警戒区域・土砂災害特別警戒区域 区域図	土砂災害防止法施行令第二条の基準に該当する区域		N 縮尺 1:2,500	自然現象の種類	土石流	溪流番号	207-1082-3
	土砂災害防止法施行令第三条の基準に該当する区域			告示番号	未指定	溪流名	宇都宮南川
	それ以外の区域			告示年月日	未指定	所在地	大洲市菅田町菅田